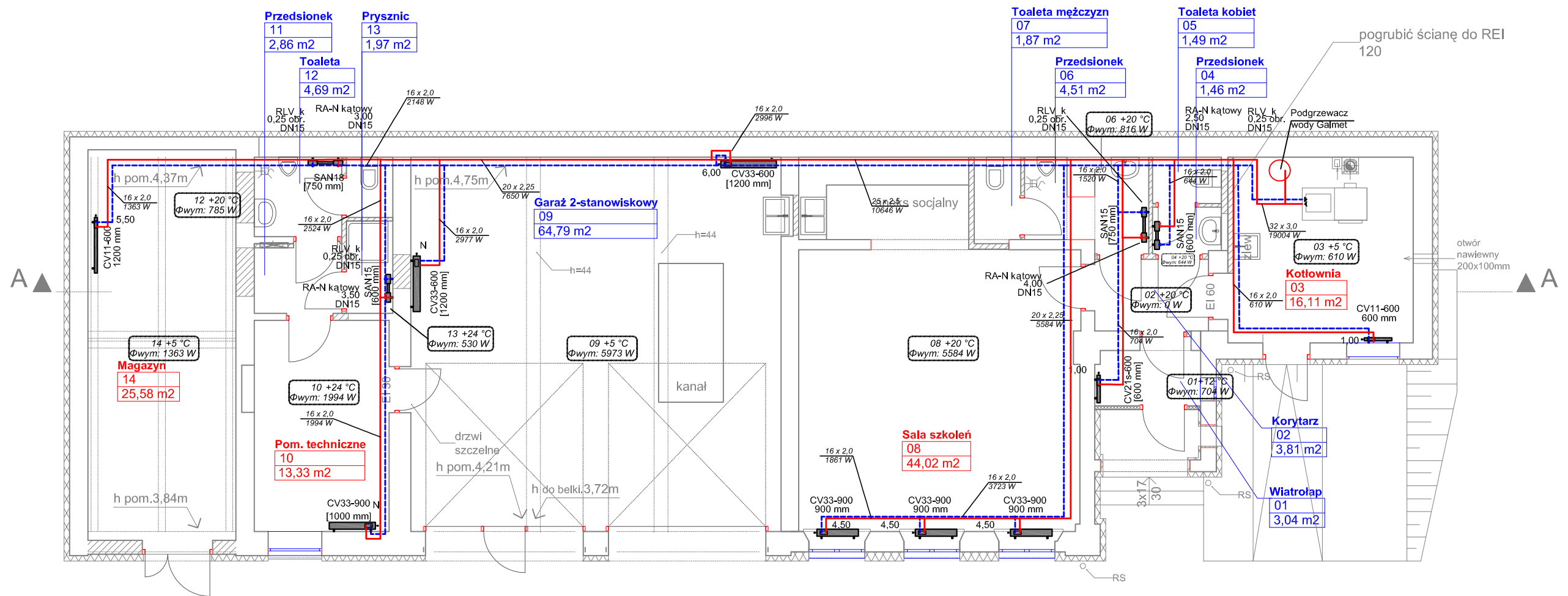


RZUT PRZYZIEMIA



LEGENDA:	
	- Instalacja wody grzewczej powrót
	- Instalacja wody grzewczej zasilanie
	- Tabela danych, nr pom., wymagana temperatura zimą, zapotrzebowanie na ciepło

"Przyjęte w opracowaniu rozwiązania mają charakter przykładowy, cytowane nazwy producenta są niezobowiązujące i wykonawca może wprowadzić nowe rozwiązania równoważne w porozumieniu z projektantem i Inwestorem"

UWAGI:
 Projekt instalacji należy rozpatrywać łącznie z projektem architektonicznym obiektu oraz innymi branżami. Dokumentację rysunkową należy rozpatrywać łącznie z opisem oraz zestawieniami materiałów. W trakcie prowadzonych robót, mogą wystąpić elementy nieprzewidziane w niniejszym projekcie. W każdej sytuacji należy zgłosić się do projektanta celem ustalenia dalszego sposobu postępowania. Wykonawca przed przystąpieniem do wyceny prac i realizacji powinien zapoznać się z całością dokumentacji analizując ją wielobranżowo i sprawdzając czy przyjęte technologie i sposoby realizacji nie powodują kolizji pomiędzy branżami oraz nie budzą zastrzeżeń wykonawczych.

UWAGI:
 - wszystkie urządzenia montować zgodnie z wytycznymi producenta
 - instalację centralnego ogrzewania należy prowadzić pod sufitem, podejścia pod grzejniki w warstwach prowadzić w bruzdach ściennych, przewody prowadzić w izolacji
 - na przejściach przez ściany oddzielenia pożarowego zamontować przepusty ogniochronne
 - w najwyższych punktach instalację należy odpowietrzyć
 - Grzejniki wydano z zaworami termostatycznymi, zaworami odcinającymi z funkcją spuszczenia wody oraz automatycznymi odpowietrznikami
 - Grzejniki należy montować z podejściem od podłogi, od ściany.

MOSKA I RACHUBA BIURO ARCHITEKTONICZNE 41-506 CHORZÓW UL.ARMII KRAJOWEJ 9A tel/fax 032 346 30 25 e-mail:moskarachuba@architekcimr.com.pl	AUTOR MGR INŻ. D. SAWICKA NR.UPR.BUD. SLK/2261/ PWOS/08	BRANŻA	FAZA
	SPRAWDZAJACY MGR INŻ. M. BART NR.UPR.BUD. SLK/2243/ POOS/08	IS PBW	DATA
PROJEKT BUDOWLANO-WYKONAWCZY REMONTU I PRZEBUDOWY STRAŻNICY OCHOTNICZEJ STRAŻY POŻARNEJ W SOŚNICOWICACH, UL. ŁĄBEDZKA	12.2012	1:100	NR.RYS. S-4
RYSUNEK RZUT PRZYZIEMIA - INSTALACJA C.O.	NINIEJSZY PROJEKT CHRONIONY JEST PRAWEM AUTORSKIM. RYSUNEK ANI ZADEN JEGO FRAGMENT NIE MOGA BYC REPRODUKOWANE LUB POWIELANE BEZ ZGODY AUTORA.		