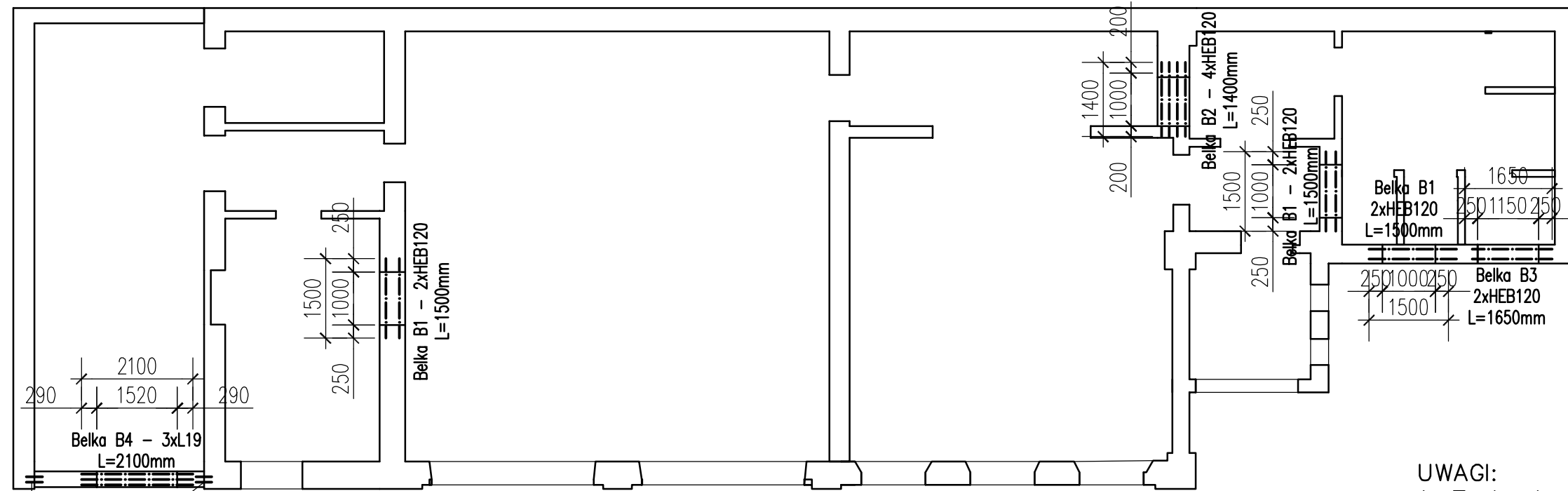


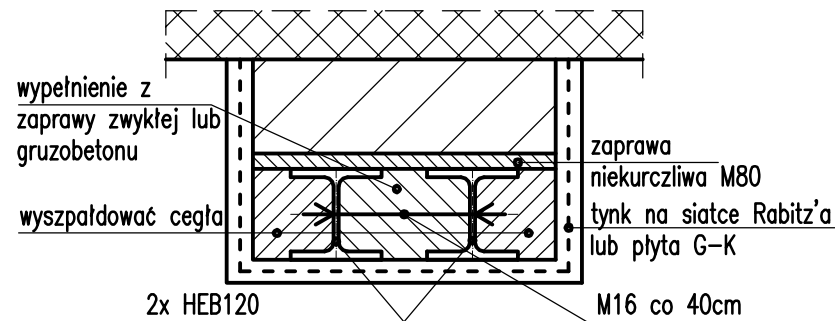
ELEMENTY KONSTRUKCYJNE PARTERU

skala 1:100

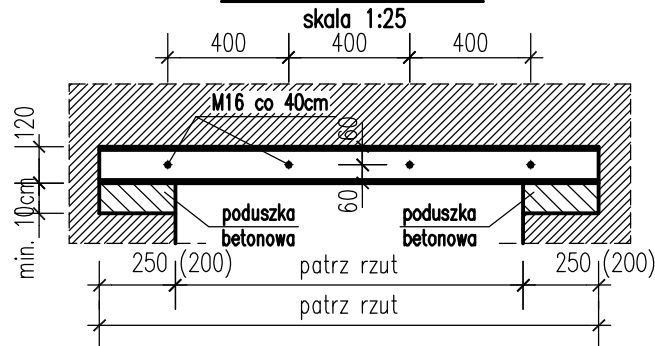


2xØ12 L=400mm
na każdą spoinę
+Hilti HIT HY70

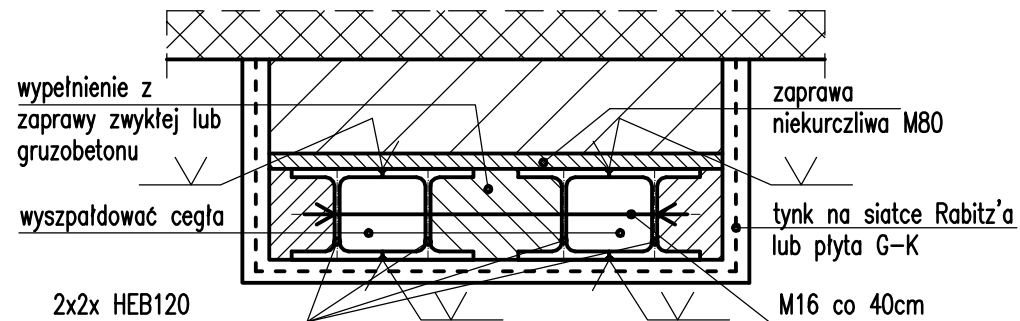
Belka B1 i B3 – 2xHEB120
skala 1:10



Belka – widok



Belka B2 – 4xHEB120
skala 1:10



UWAGI:

1. Technologia robót wg opisu technicznego.
2. Rozpatrywać z rysunkami architektury.
3. W ścianach działowych zastosować nadproża prefabrykowane typu L19.

BETON C20/25
STAL A-IIIIN (RB 500W)
A-0
STAL PROF.
St3S

Projekt

MOSKA I RACHUBA
BIURO ARCHITEKTONICZNE
41-506 CHORZÓW UL.ARMII KRAJOWEJ 9A
tel/fax 032 346 30 25
e-mail:moskarachuba@architekci.com.pl

AUTOR
ARCH. M.RACHUBA
NR.UPR.BUD.1291/94

BRANŻA	FAZA
ARCH.	PB
DATA	SKALA
11.2012	1:100, 1:25, 1:10

REMONT I PRZEBUDOWA STRAŻNICY POŻARNEJ
W SOŚNICOWICACH, UL. ŁABĘDZKA

SPRAWDZAJĄCY
ARCH. L.MOSKA
NR.UPR.BUD.6/99

NR.RYS.
14

RYSUNEK
Elementy konstrukcyjne przyziemia

NINIEJSZY PROJEKT CHRONIONY JEST PRAWEM AUTORSKIM.
RYSUNEK ANI ŻADEN JEGO FRAGMENT NIE MOGA
BYĆ REPRODUKOWANE LUB POWIELANE BEZ ZGODY AUTORA.