

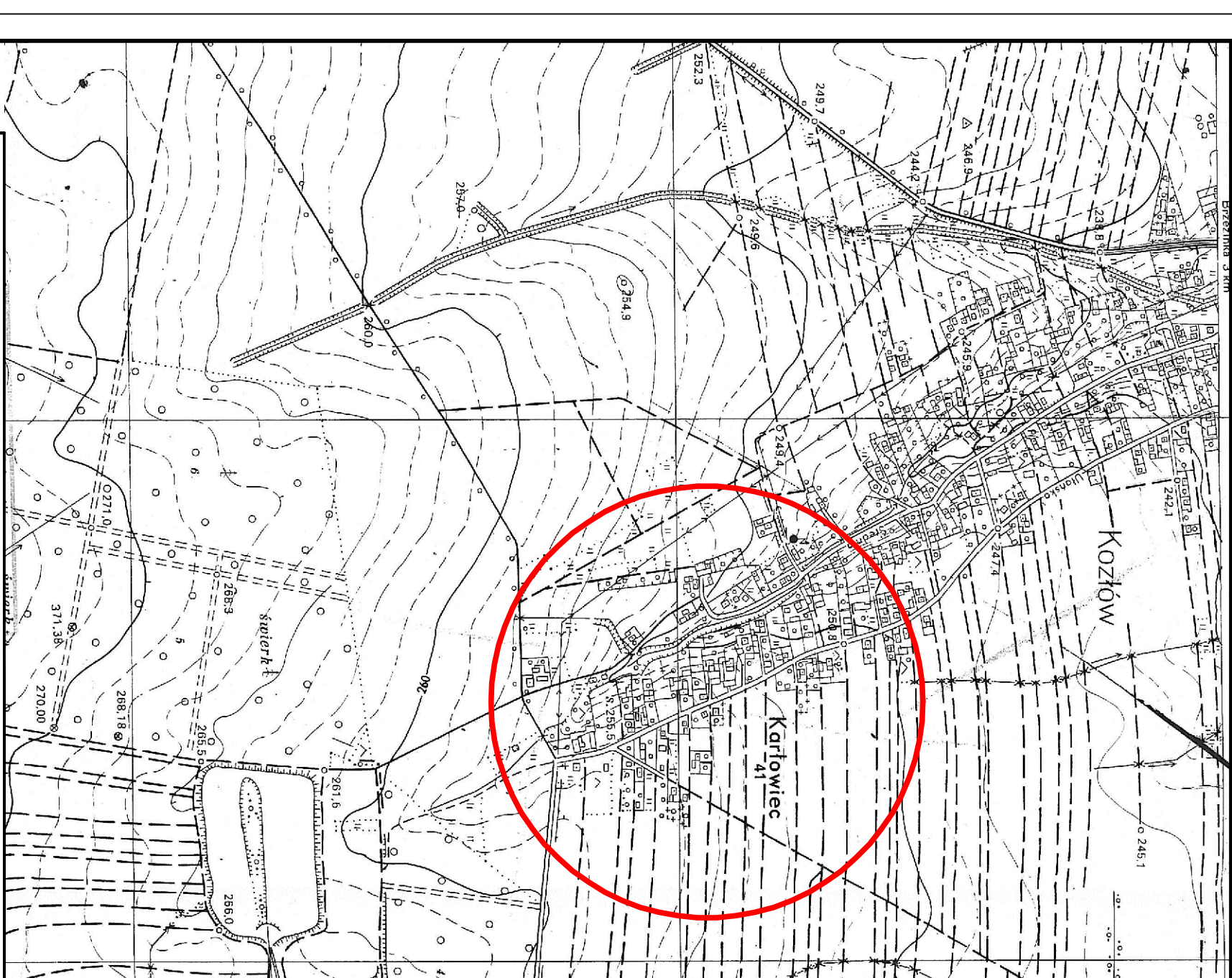
- LEGENDA:**
- Remontowana nawierzchnia
  - Regulowany wjazd brukowany
  - Regulowany wjazd utwardzony
  - Remontowane pobocze

Parametry łuków poziomych osi ulicy Ułaskiej

Lp.	Kat. (0)	Kat. (grad)	R (m)	T (m)	W (m)	L (m)
W 1	3,16	4,18	300,00	9,85	0,16	19,69
W 2	8,43	9,37	100,00	8,38	0,27	14,71
W 3	9,98	10,82	100,00	9,35	0,35	18,89
W 4	4,07	4,52	100,00	3,55	0,08	7,10
W 5	13,13	14,59	100,00	11,51	0,68	22,92
W 6	2,19	2,43	300,00	5,73	0,05	11,47
W 7	3,12	3,47	300,00	8,17	0,11	16,34

Pracownia Projektowa Infrastruktury Komunikacyjnej Inz. Jarosław Frycz  
41-902 Bytom, ul. Wozniaka 64/3, Tel. 0 609 691 979

Investor:	URZĄD MIEJSKI W SOŚNICOWICACH, RMIEK 19, 44-153 SOŚNICOWICE	Nr projektu:	
Projektant:	inż. J.FRYCZ	04.2010	PT-018/10
Opracował:	inż. J.FRYCZ	04.2010	
Sprowadził:	mgr inż. M.SIERNIK	21.3/02 04.2010	
Projekt:	Remont ulicy Ułaskiej w Katowiu	Pracownia Projektowa Infrastruktury Komunikacyjnej Inz. Jarosław Frycz	
Treść rysunku:	PLAN SYTUACYJNY	Nr rys.: 02	
		Skala: 1:500	



Pracownia Projektowa Infrastruktury Komunikacyjnej Inz. Jarosław Frycz  
41-902 Bytom, ul. Wozniaka 64/3, Tel. 0 609 691 979

Investor:	URZĄD MIEJSKI W SOŚNICOWICACH, RMIEK 19, 44-153 SOŚNICOWICE	Nr projektu:	
Projektant:	inż. J.FRYCZ	04.2010	PT-018/10
Opracował:	inż. J.FRYCZ	04.2010	
Sprowadził:	mgr inż. M.SIERNIK	21.3/02 04.2010	
Projekt:	Remont ulicy Ułaskiej w Katowiu	Pracownia Projektowa Infrastruktury Komunikacyjnej Inz. Jarosław Frycz	
Treść rysunku:	PLAN ORIENTACYJNY	Nr rys.: 01	
		Skala: 1:10000	