

## UWAGA!

- WSZYSTKIE OPRAWY NA SALI SPORTOWEJ OŚLONIC SIATKA STAŁOWA;
- RYSUNEK ŚCIŚLE RZEPATRYWAĆ ZE SCHEMATAMI TABLIC ROZDZIELCZYCH
- RYSUNEK RZEPATRYWAĆ Z PROJEKTAMI ARCHITEKTURY I INSTALACJI SANITARNEJ
- W SALI GIMNASTYCZNEJ PRZEWODY KABELKOWE PO ŚCIANIE UKŁADAĆ PODCIĘKIEM
- ZAŚLĄGANIE DO DRZAW I WENTYLATORÓW PRZEWODY KABELKOWE UKŁADAĆ POD ŚRODPIE MIEDZYPRZEWIAMI
- W CZĘŚCI SOCJALNEJ PRZEWODY KABELKOWE WYDRAŻO UKŁADAĆ W TYNKU

TS ■ - Tabliczka załączania ośw. w halli we wnecie z drzewczkami na kluczy yate

TKK □ - Tablica wyników  
 - Tablica wyników do środka hali ułożyć kabel telefoniczny 4x2x0,7 w rurce pod tylnym i zakończyć puszką na wys. 0,5m od podłogi

TG □ - Szafka tablicy słówne

TL □ - Szafka tablicy licznikowej

TV □ - Tablica wentylatorni

PK109 □ - Oprawa PK-109

■ - Oprawa świetłkowa KATIB-D ES-SYSTEM

● - Oprawa kompaktowa n/1,1X10W z inwerternem 2h IP44 ES-SYSTEM

○ - Wyłącznik jednobiegunowy hermetyczny P/T

○ - Wyłącznik jednobiegunowy P/T

○ - Gniazdo wtykowe P/T

○ - Gniazdo wtykowe hermetyczne P/T

○ - Oprawa zewnętrzna DUS 150V na wysięgniku ściennym

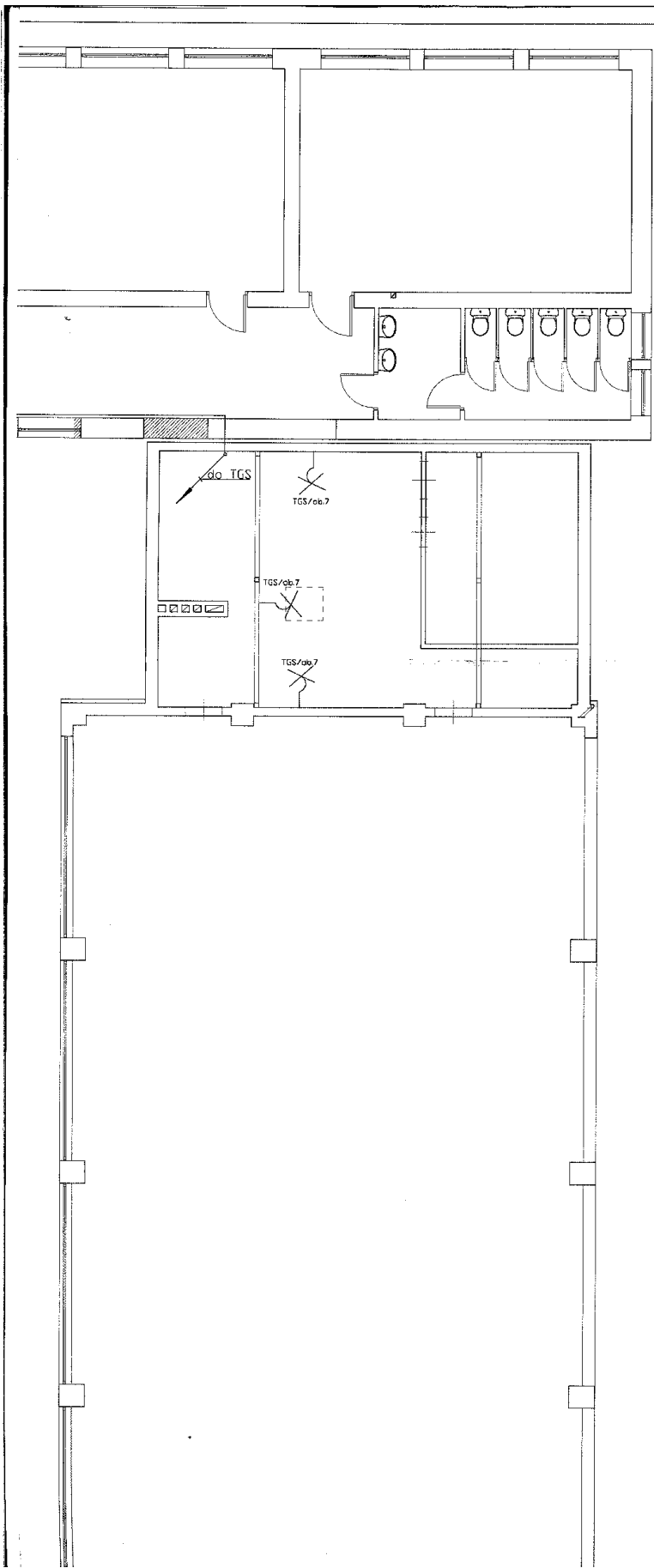
EWAK □ - Oprawa ewakuacyjna z modulem oświetlenia awaryjnego 2h z piktogramem WYJSCIE EWAKUACJI

■ - Oprawa DPK-220

■ - Oprawa 7692/58 EVG

■ - Oprawa 7692/58 EVG z inwerternem

■ - wentylatornek ładunkowat. czujnikiem ruchu zasłany z obw. ośw.



## UWAGA!

UWAGI I OZNACZENIA JAK NA RYSUNKU E6

GENERALNY PROJEKTANT

**APA** AUTORSKA PRACOWNIA ARCHITEKTURY  
MALGORZATY ZAKRZEWSKIEJ  
03-242 WARSZAWA ul. KONDRATOWICZA 4b m18

NAZWA OPRACOWANIA

Projekt budowy sali sportowej  
przy Szkole Podstawowej w Sierakowicach  
nr.ew. działek 573/186; 577/188; 286/187

FAZA PROJEKT WYKONAWCZY

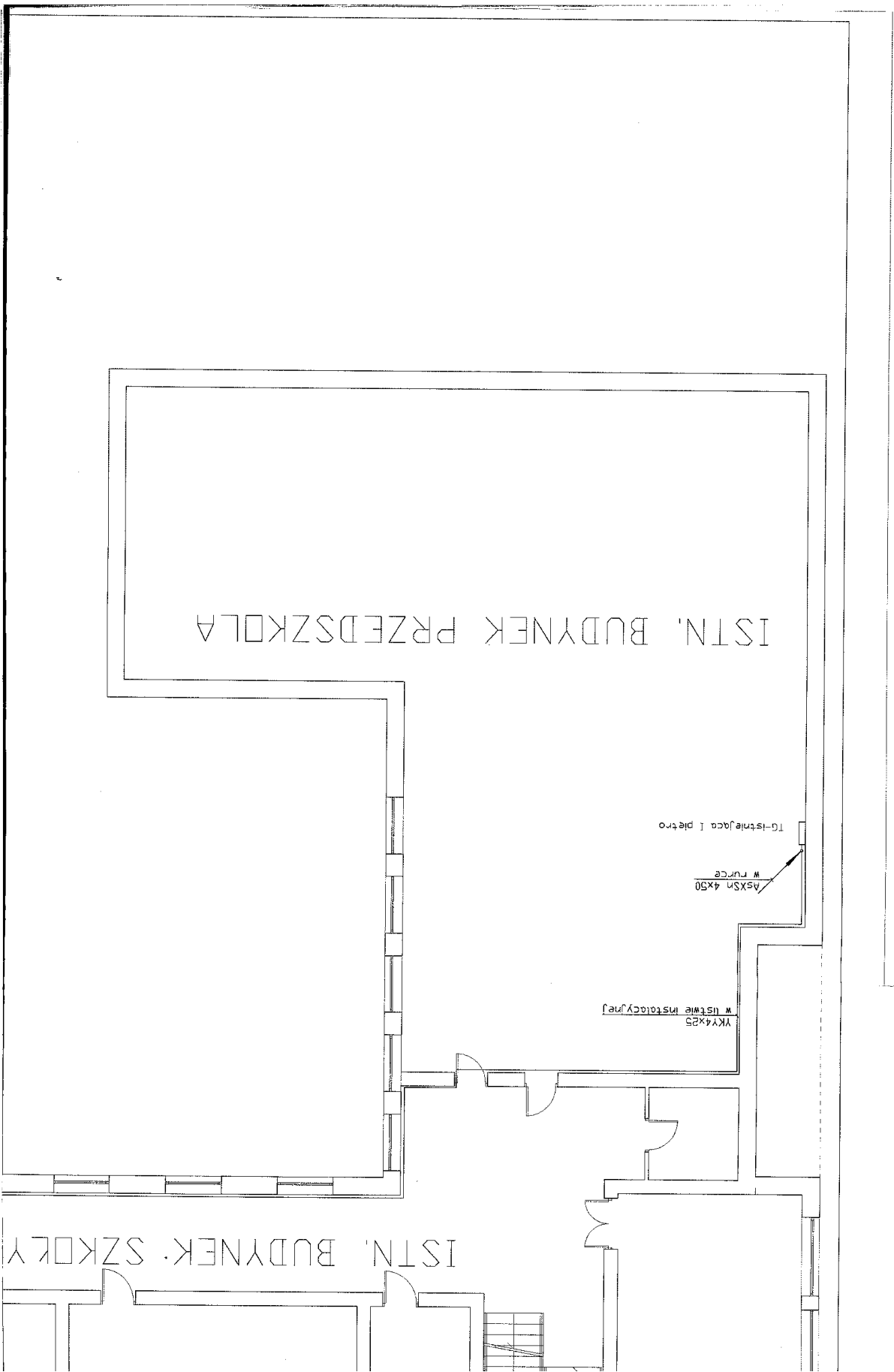
BRANZA ELEKTRYCZNA

AUTOR PROJEKTU

NR DYP

DATA

PODPIS



całkowicie uwzględnione z poprzedzających etapów projektu - szczegóły

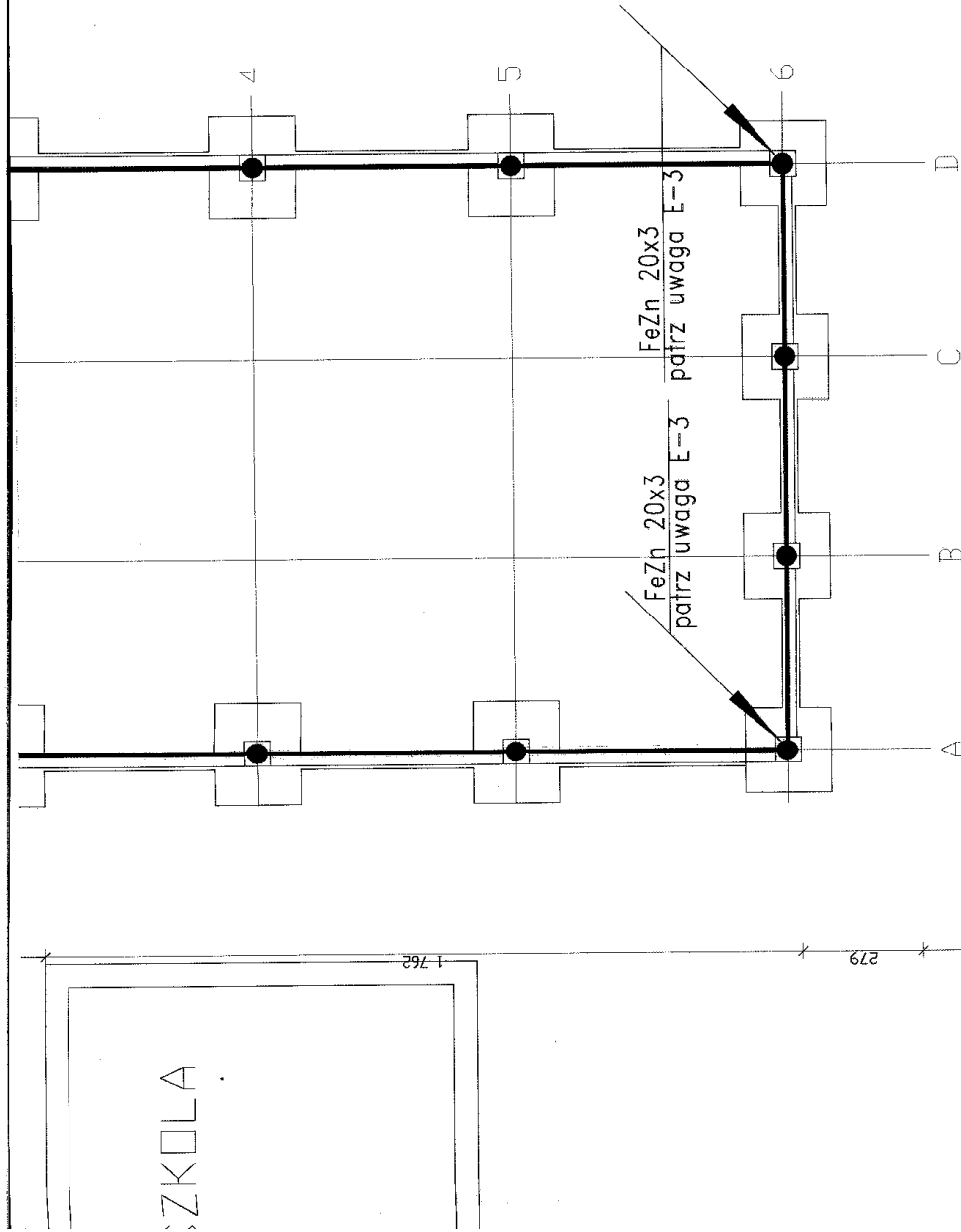
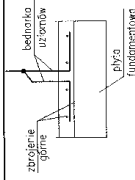
LEGENDA OZNACZEŃ NA RYSUNKU

E-1 Płaskownik FeZn 25x4 przyspawany do zbrojenia ław fundamentowych i ściany w min. 10 miejscach i wyrowadzony na wewnątrz ściany w wiatrołapie długość 2 m. Uzziemienie PE w TGS.

E-2 Połączenie przez spawanie pomiędzy sobą słupy zabetonowe, zbrojenie ław i stóp płaskownikami FeZn 25x4.

E-3 Płaskownik FeZn 20x3 przyspawany do zbrojenia ław fundamentowych - wychł i prowadzony wewnątrz słupa lub ściany do poziomu dachu. Powyżej ostatniej kondygnacji nad dachem: pozostawić zopus o długości ok. 2m.

SCHEMAT SPAWANIA BĘDNIARKI ŁŻONIÓW



RZUT FUNDAMENTÓW

GENERALNY PROJEKTANT

APA AUTORSKA PRACOWNIA ARCHITEKTURY  
MALGORZATA ZAKRZEWSKIEJ  
03-242 WARSZAWA ul. KONRATAJCZA 40 m18

NAZWA DPRACOWANIA

Projekt budowy sali sportowej  
przy Szkole Podstawowej w Sierakowicach  
nr.ew. działek 573/186; 577/188; 286/187

FAZA PROJEKT WYKONAWCZY

BRANŻA ELEKTRYCZNA

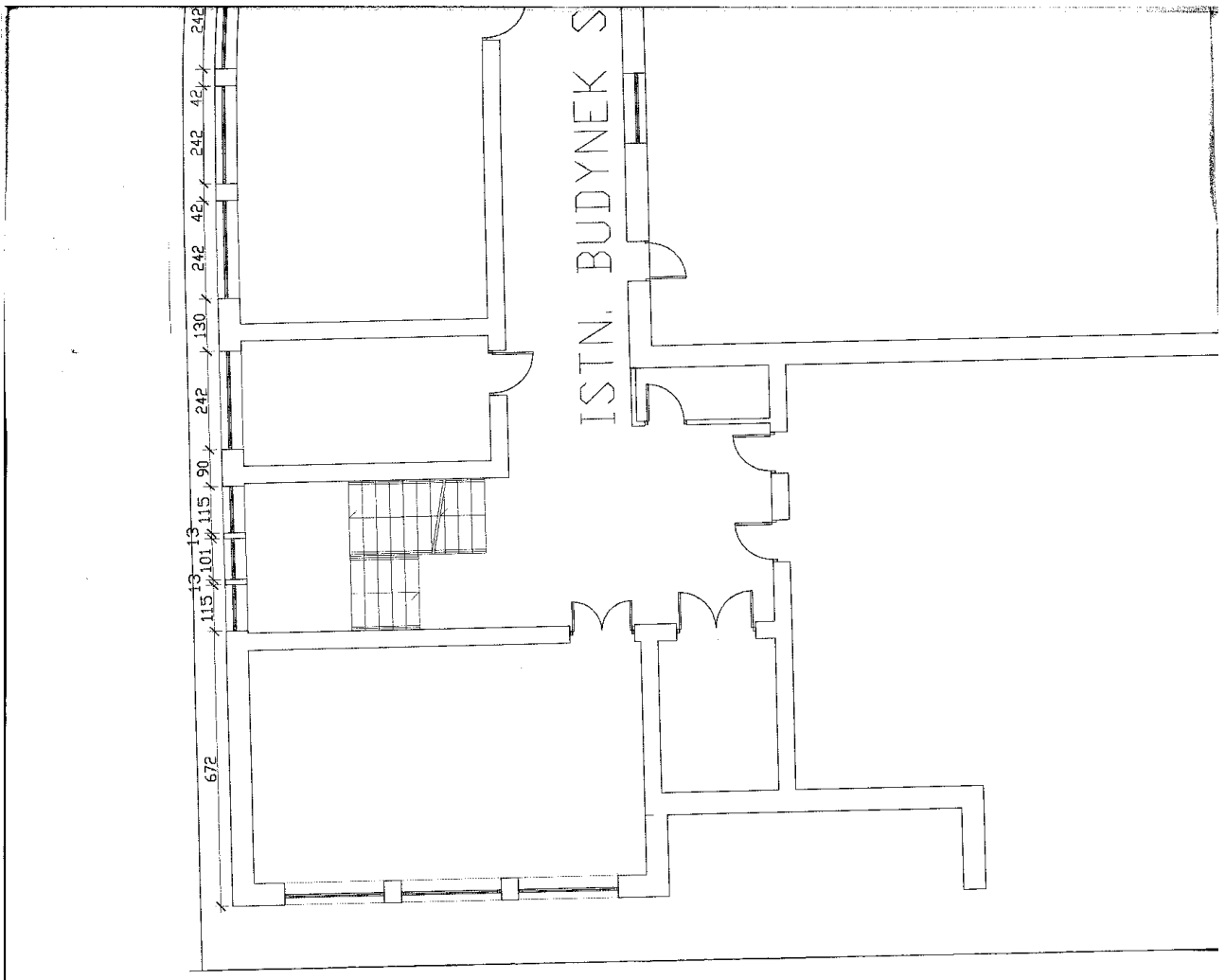
AUTOR PROJEKTU	NR UPR.	DATA	PODPIS
Stanisław Kowalski	St-660/76	12.2006	
SPRAWDZAJĄCY mgr inż. Mieczysław Działej	St-320/77	12.2005	

NAZWA RYS.

INSTALACJA ODGROMOWA - FUNDAMENTY

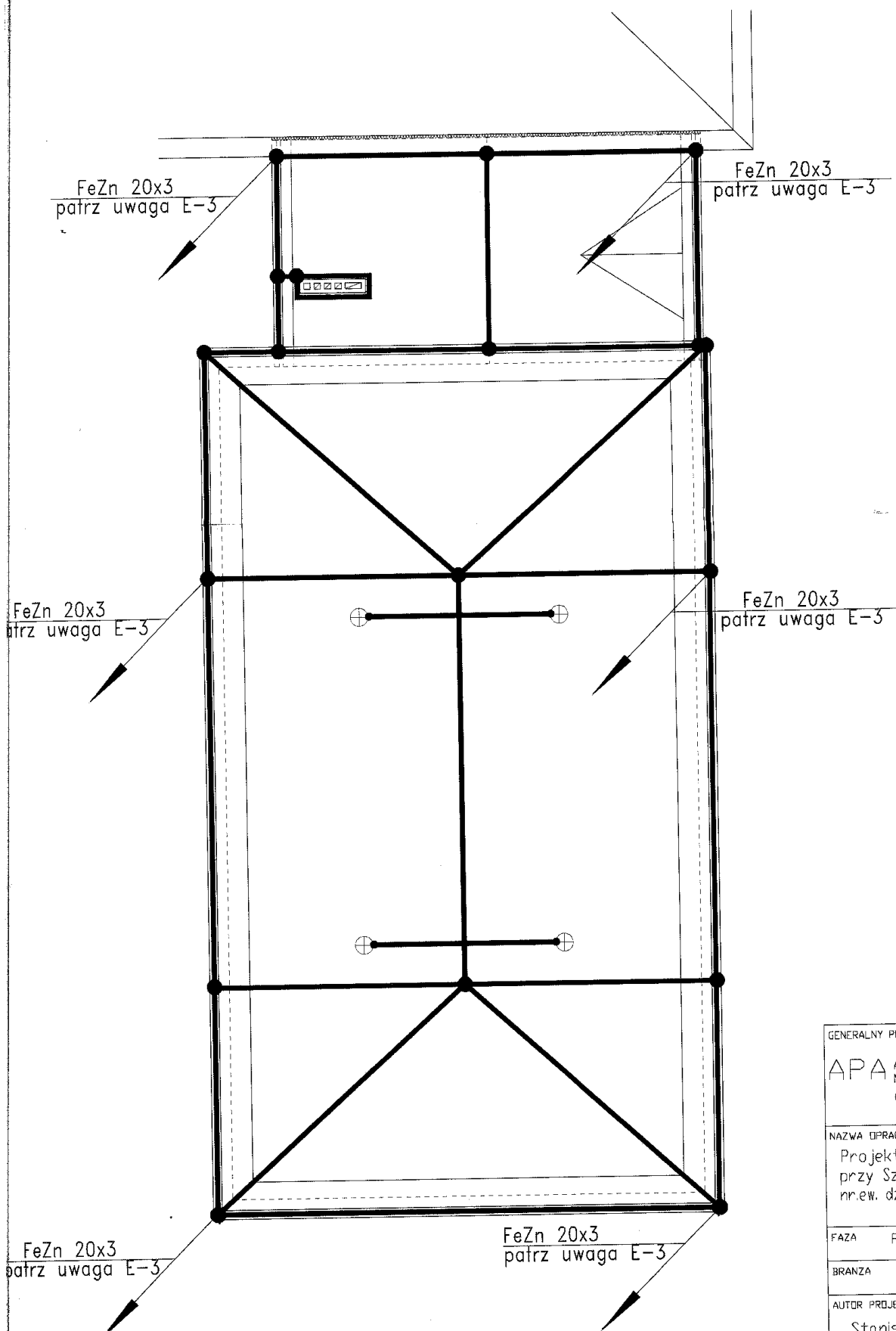
REWIZJA	SKALA	DATA	NR RYS.
0	1:100	11.2006	E8





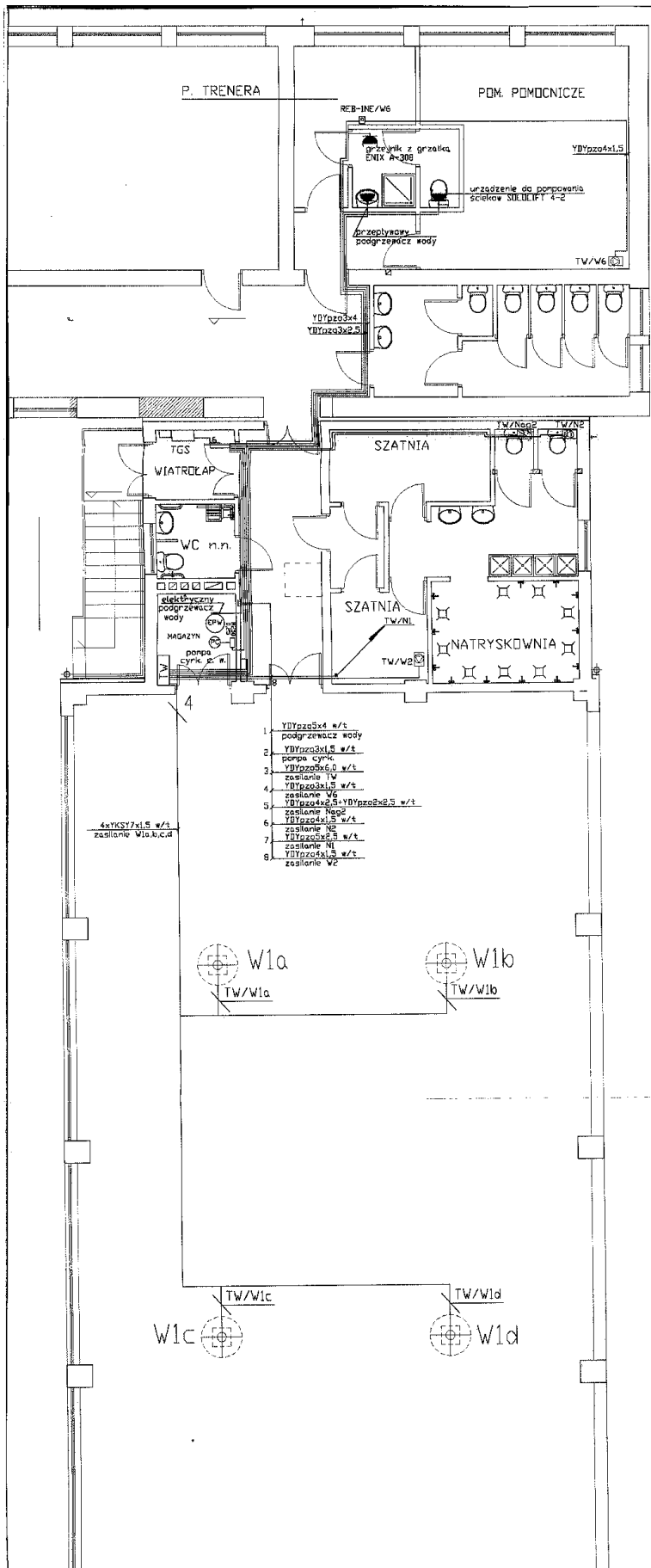
ISTN. BUDYNEK S

UWAGI: jak na rysunku E-3



GENERALNY PROJEKTANT	
APA	AUTORSKA PRACOWNIA MARGORZATY 03-242 WARSZAWA
NAZWA OPRACOWANIA	
Projekt budowy s przy Szkole Podst nr.e.w. działek 573/	
FAZA	PROJEKT WYKONCZUJĄCY
BRANŻA	ELEKTRYCZNA
AUTOR PROJEKTU	
Stanisław Kowalski	





oznaczenia jak  
na rysunku E-6

GENERALNY PROJEKTANT			
<b>APA</b> AUTORSKA PRACOWNIA ARCHITEKTURY MALGORZATY ZAKRZEWSKIEJ 03-242 WARSZAWA ul. KONDRATOWICZA 4b m18			
NAZWA OPRACOWANIA			
Projekt budowy sali sportowej przy Szkole Podstawowej w Sierakowicach nr.e.w. działek 573/186; 577/188; 286/187			
FAZA			
PROJEKT WYKONAWCZY			
BRANZA			
ELEKTRYCZNA			
AUTOR PROJEKTU	NR UPR.	DATA	PODPIS
Stanisław Kowalski	St-888/76	11.2006	
SPRAWDZAJĄCY: mgr inż			
Mieczysław Pędzi...	04.000/77	11.2006	