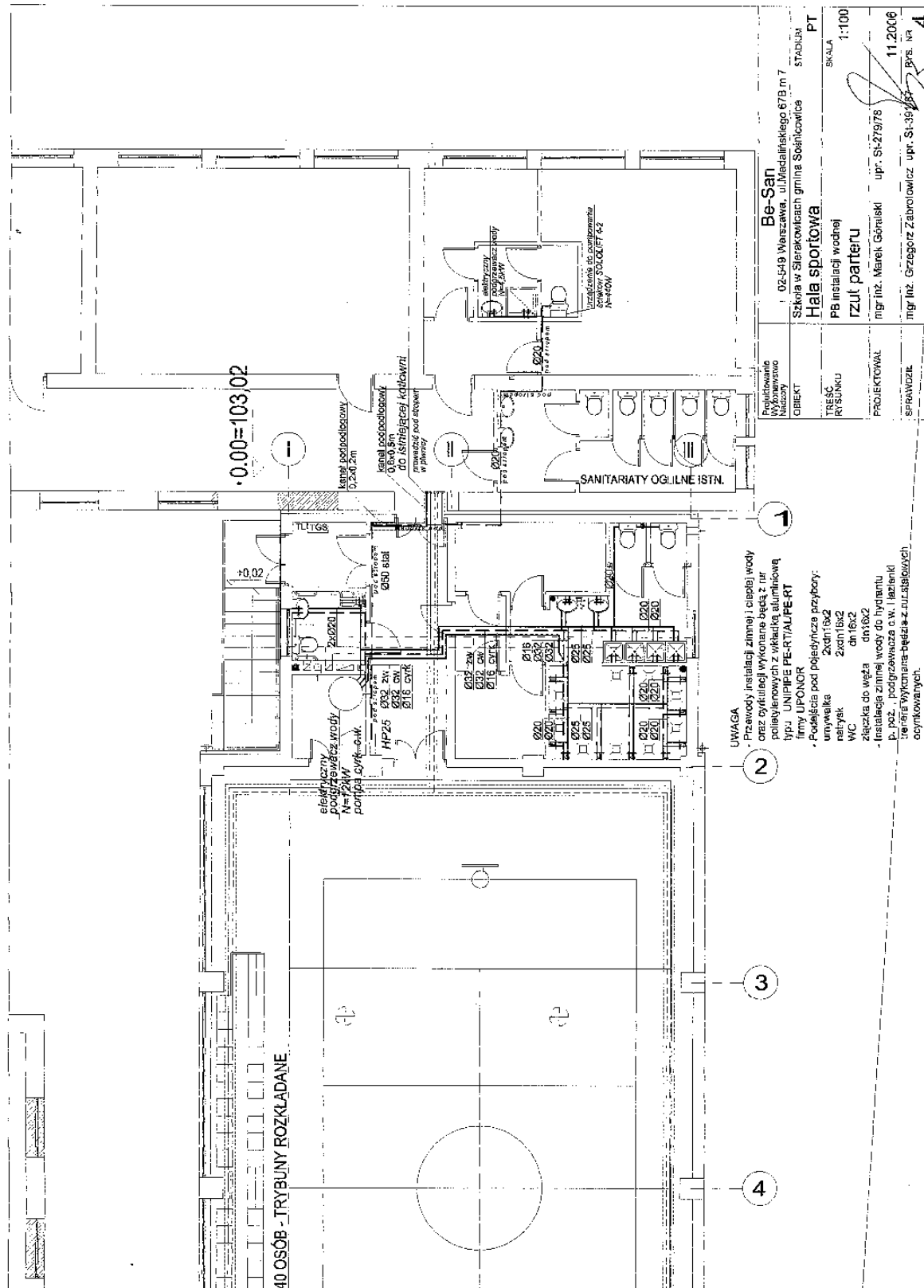


Projektowanie Nadzór Nadzór	Bo-San 02-549 Warszawa, ul. Madalińskiego 67B m 7 Szkoła w Sierakowicach gmina Sosnowice	STADIUM	PT
OBIEKT	Hala sportowa	SKALA	1:100
TRZECI RYSUJKU	PT Instalacji wodnych i kotłowni	upr. S-27978	3
PROJEKTANT	mgr inż. Marek Sobalski	11.2006	RYŚ. NR 2
SFRAWDZIŁ	mgr inż. Grzegorz Zdobych		

**UWAGA**

- Instalacja zimnej wody dla projektowanej Hali Sportowej wyprzedzająca z istniejącego przebiegu wody.
- Trasę instalacji dostosować do istniejących ścian działowych w piwnicy.





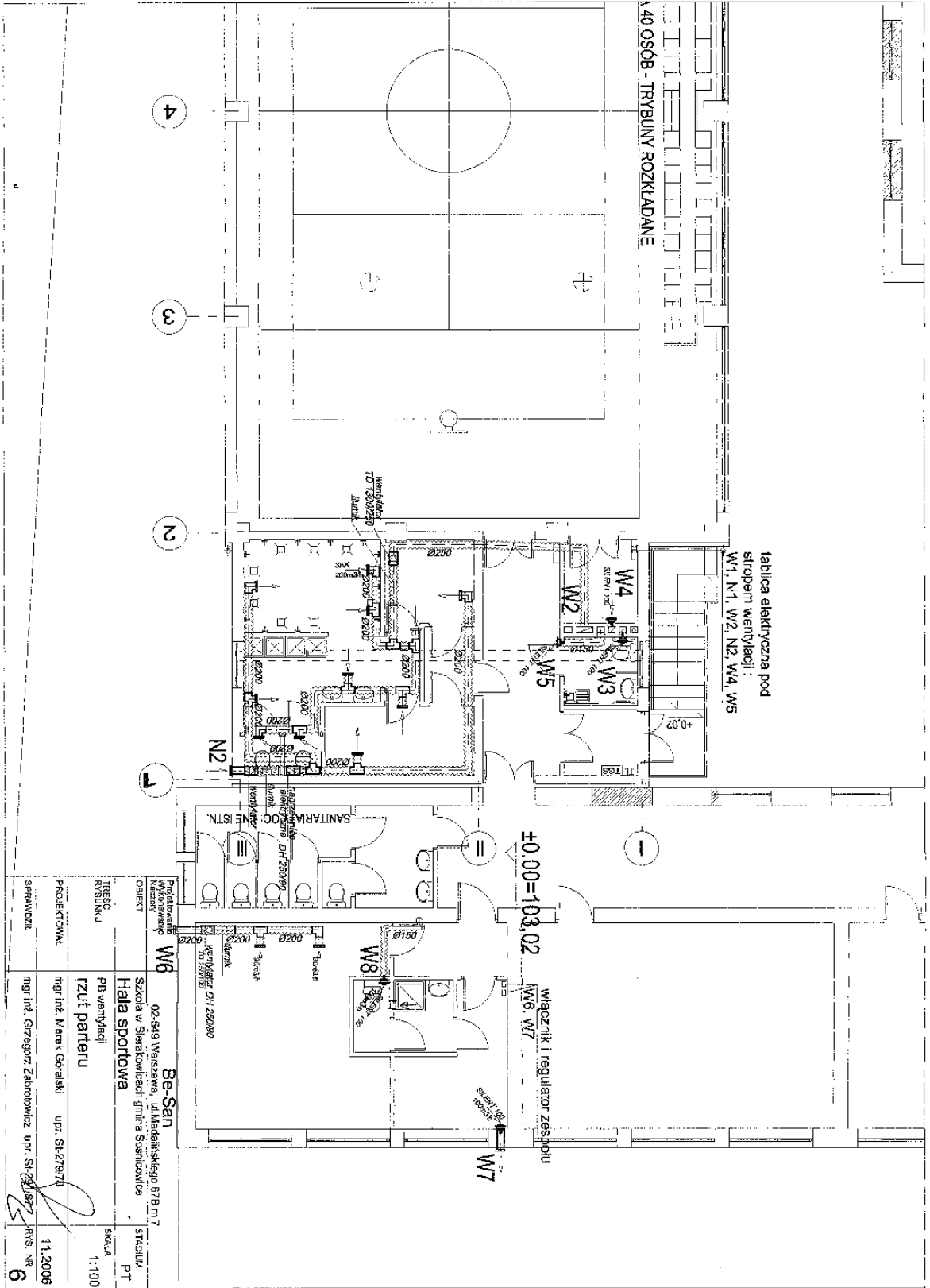
Projektowanie Wykonawstwo	Be-San 02-549 Warszawa, ul. Madalińskiego 67B m 7
CIEKIBET	Stalowa w Strakoniewicach gmina Sosńcówlice
TRZEŚĆ RYŚNOKU	Hala sportowa
PROJEKTOWAŁ	PB instalacji wodnej rzut parteru
SPRAWDZIŁ	mjr inż. Marek Góralski upr. SI-278/78
	mjr inż. Grzegorz Zabłotowicz upr. SI-35/03
	11.20.06
	Prz. Nr. 4

**UWAGA**

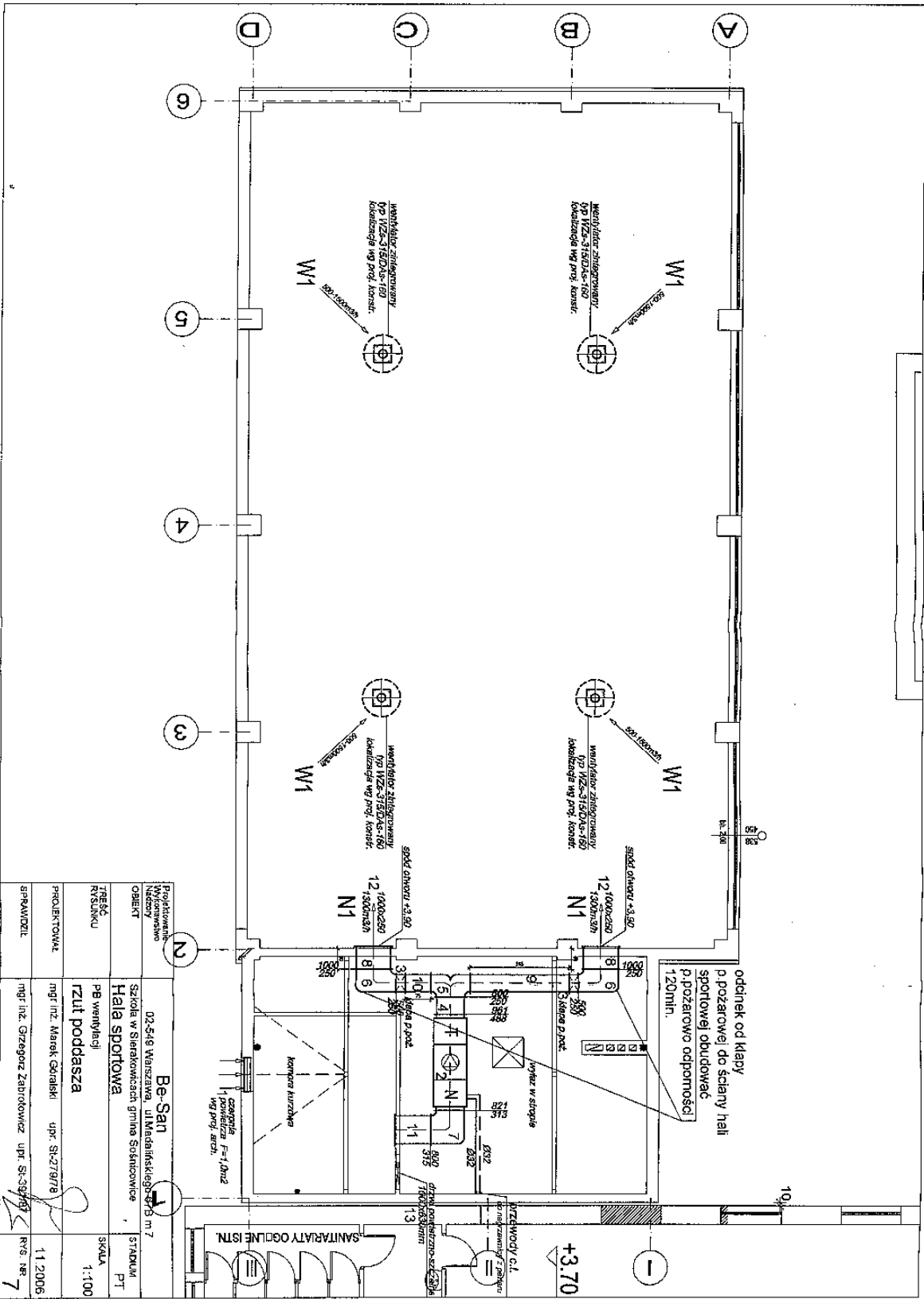
Przebiegi instalacji zimnej i ciepłej wody oraz zykulacji wykonane będą z rur polietylenowych z wibracją aluminiową typu UNIPALPE PE-RT/AL/PE-RT firmy UPONOR

- Podajęcia pod pojeźdźcze przyboje:
  - umywalka 2x dn 16x2
  - naryk 2x dn 16x2
  - WC dn 16x2
  - złącza ob. węża dn 16x2
- Instalacja zimnej wody do hydrantu p. poz. - podgrzewacza c.w. i zastlendi terenia wykonana będzie z rur stalowych ocynkowanych.

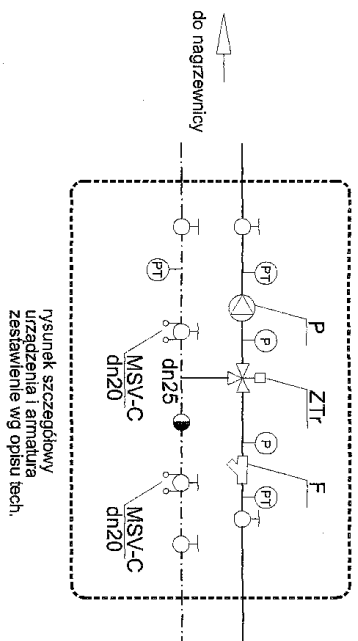




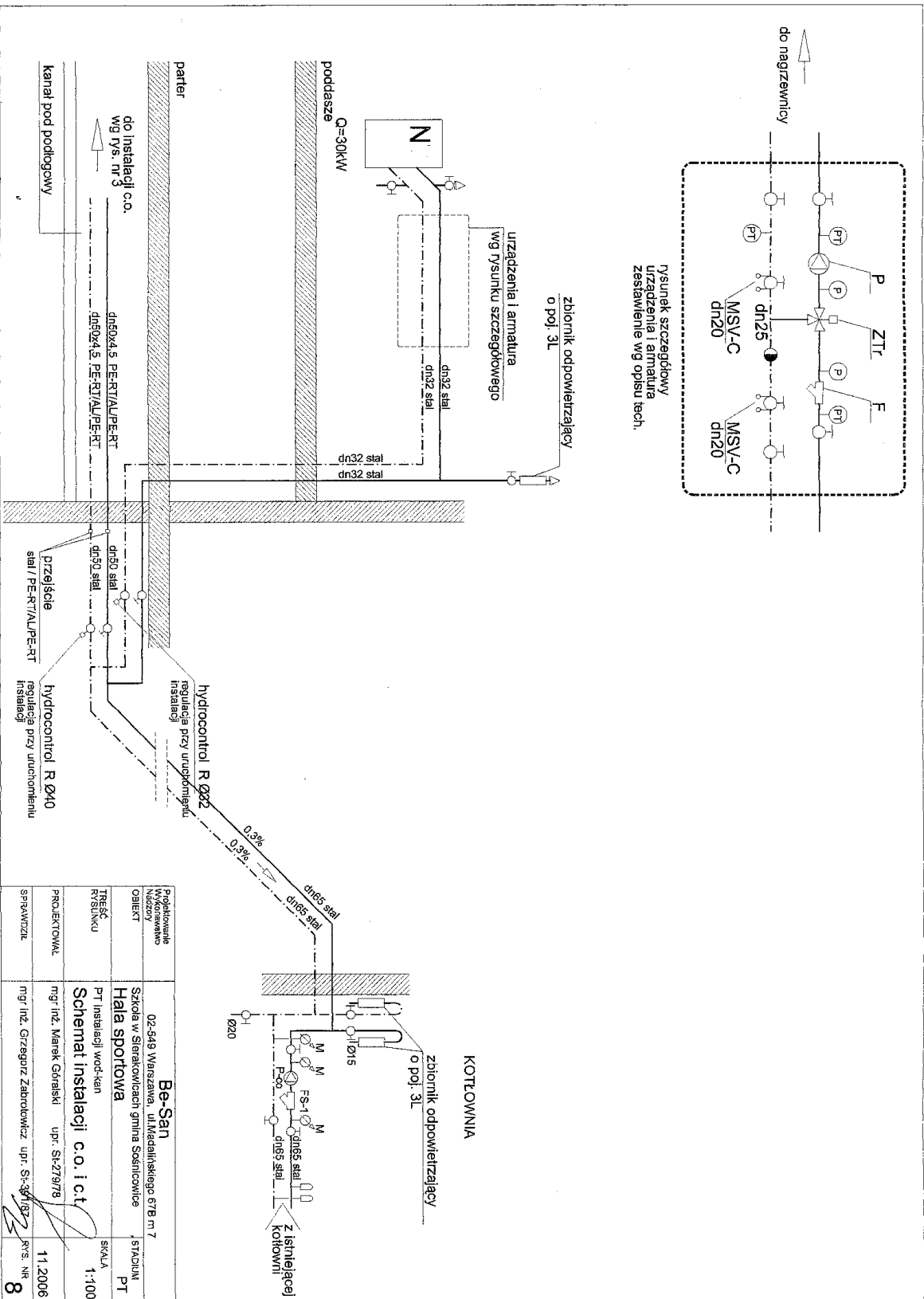
Projektowanie Wykonawstwo	<b>W6</b>	<b>Be-San</b>	02-549 Warszawa, ul. Madzińskiego 67B m.7	STADIUM
OBIEKT	<b>Hala sportowa</b>			PT
TRZECI KRYSIUKU	Szkoła w Świątkowicach gmina Świątkowice			
PROJEKTOWAŁ	<b>PZUT Partneru</b>	mgr inż. Marek Góralski	upr. St-278/78	SKALA 1:100
SPRAWICIEL	mgr inż. Grzegorz Zabłotowicz upr. St-281/87			11.2006
				WRS. NR <b>6</b>



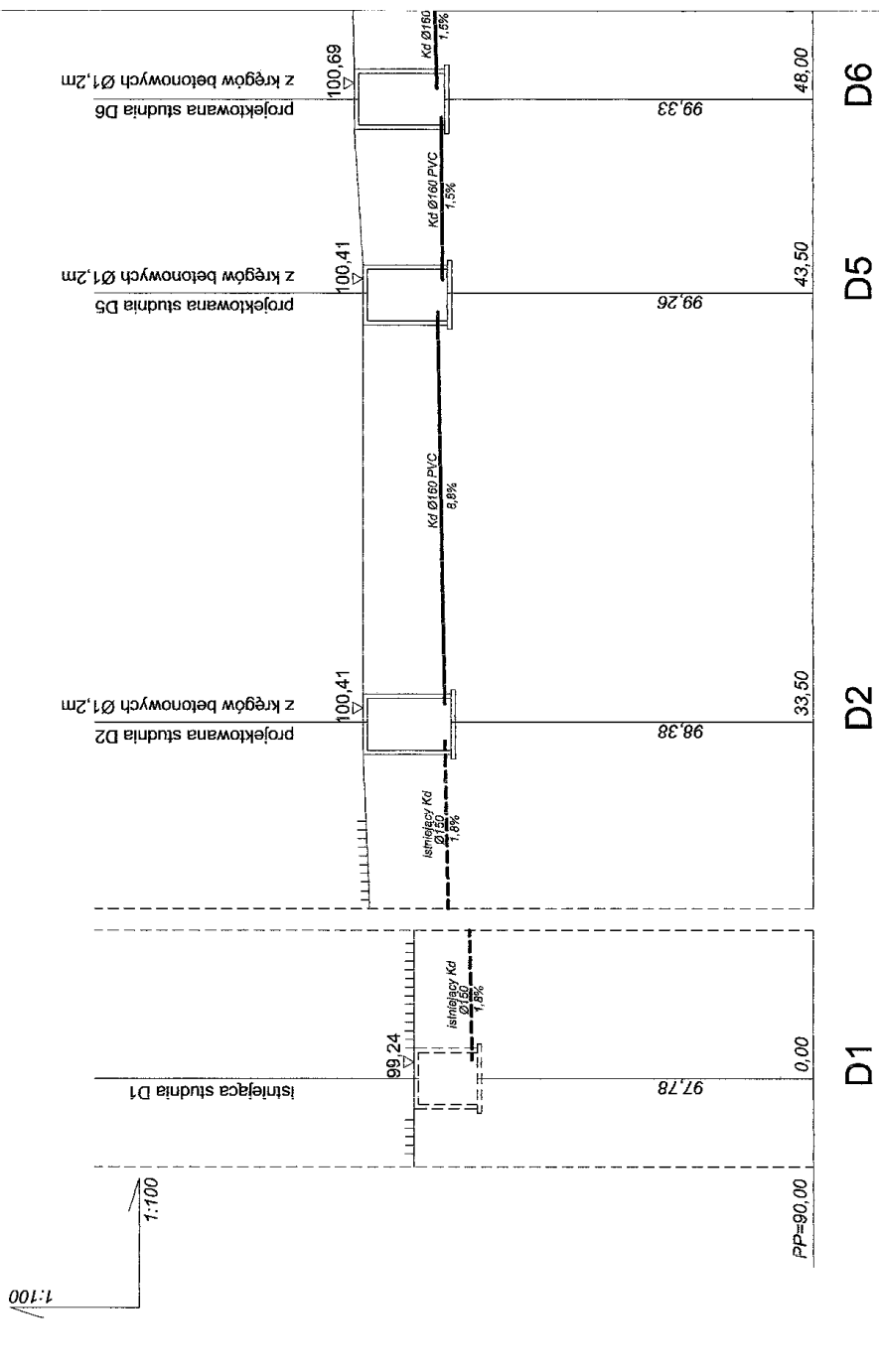
Projektowanie	Be-San	
Nadzór	03-549 Warszawa, ul. Mandalska 19B m. 7	
Obiekt	Szkoła w Sierakowicach, gimnazjum w Sosnowcu	
Temat	Hala sportowa	
RTS/RSK	PB wzniesienia	
Projektant	Rzut poddasza	
Sprawdził	mgr inż. Marek Góralski upr. SI-279/78	
	mgr inż. Grzegorz Zaródowicz upr. SI-39/63	
	11.2006	
	Rys. nr 7	



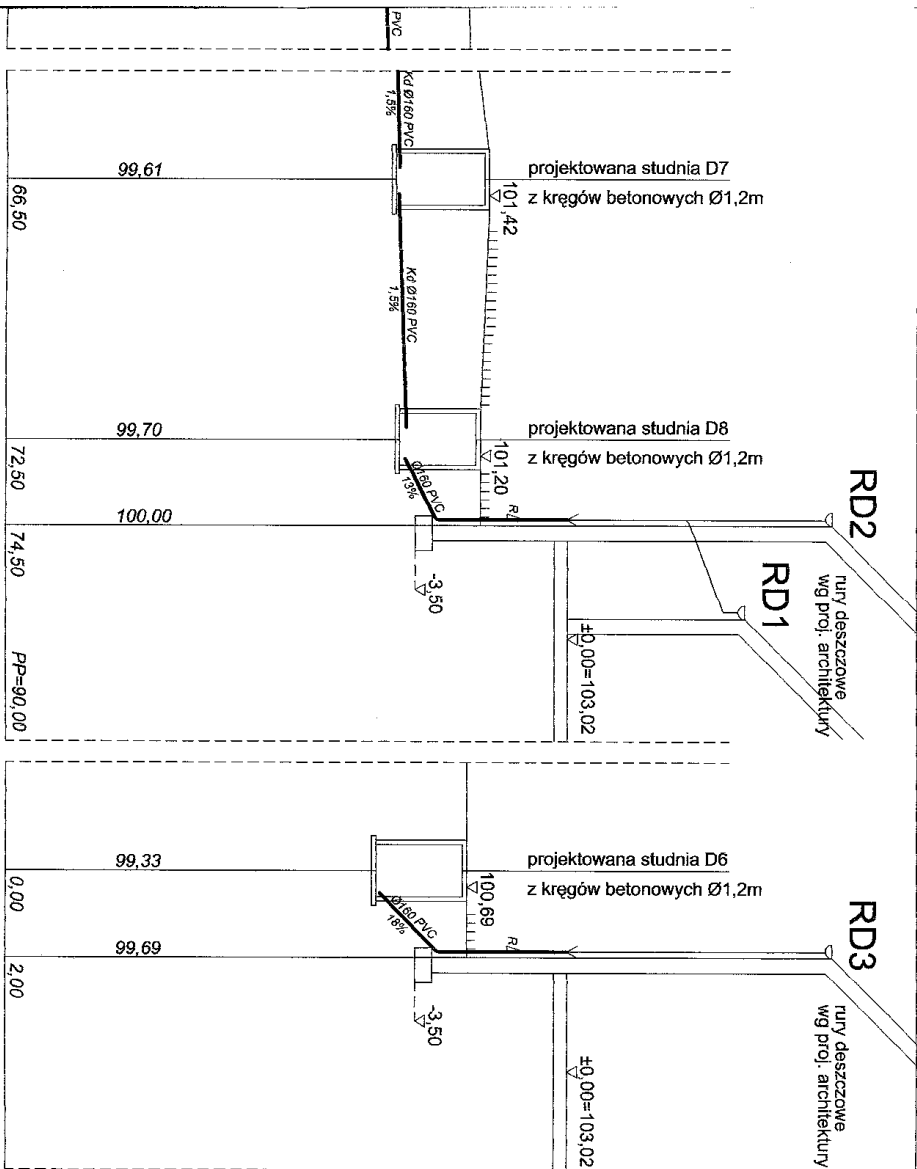
rysunek szczegółowy urządzenia i armatura zestawienie wg opisu tech.



Projektowanie Wykonawstwo Nadzory	Be-San 02-549 Warszawa, ul. Miedzińskiego 67B m.7
OBIEKT	Szkoła w Siemakowicach, ul. Miedzińskiego 67B m.7
TYTUŁ	Hala sportowa
PROJEKTOWAŁ	PT Instalacji wod-kan mgr inż. Marek Góralski upr. SI-279/78
SPRAWDZIŁ	mgr inż. Grzegorz Zabłotowicz upr. SI-36/182
	11.2006
	8

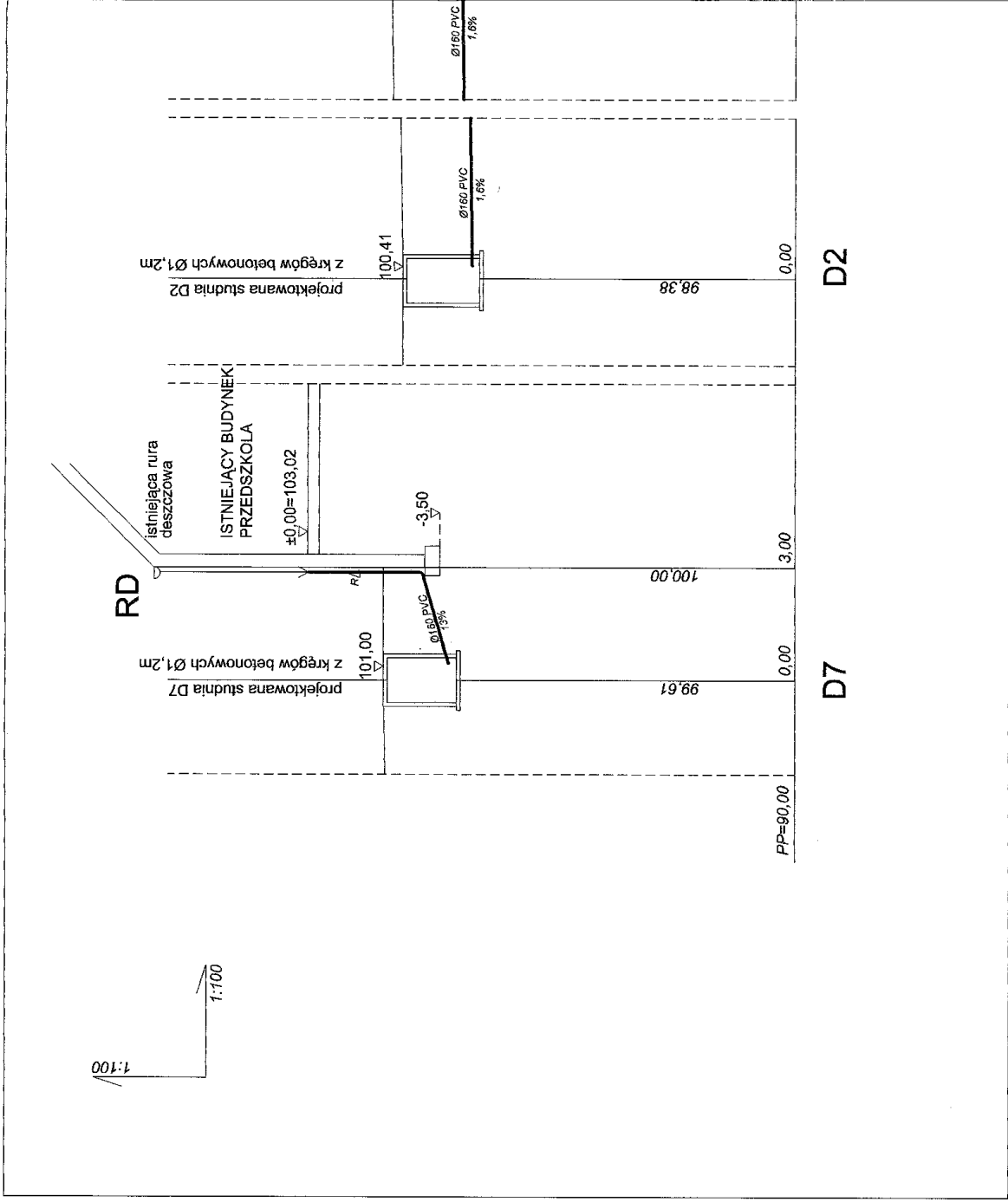






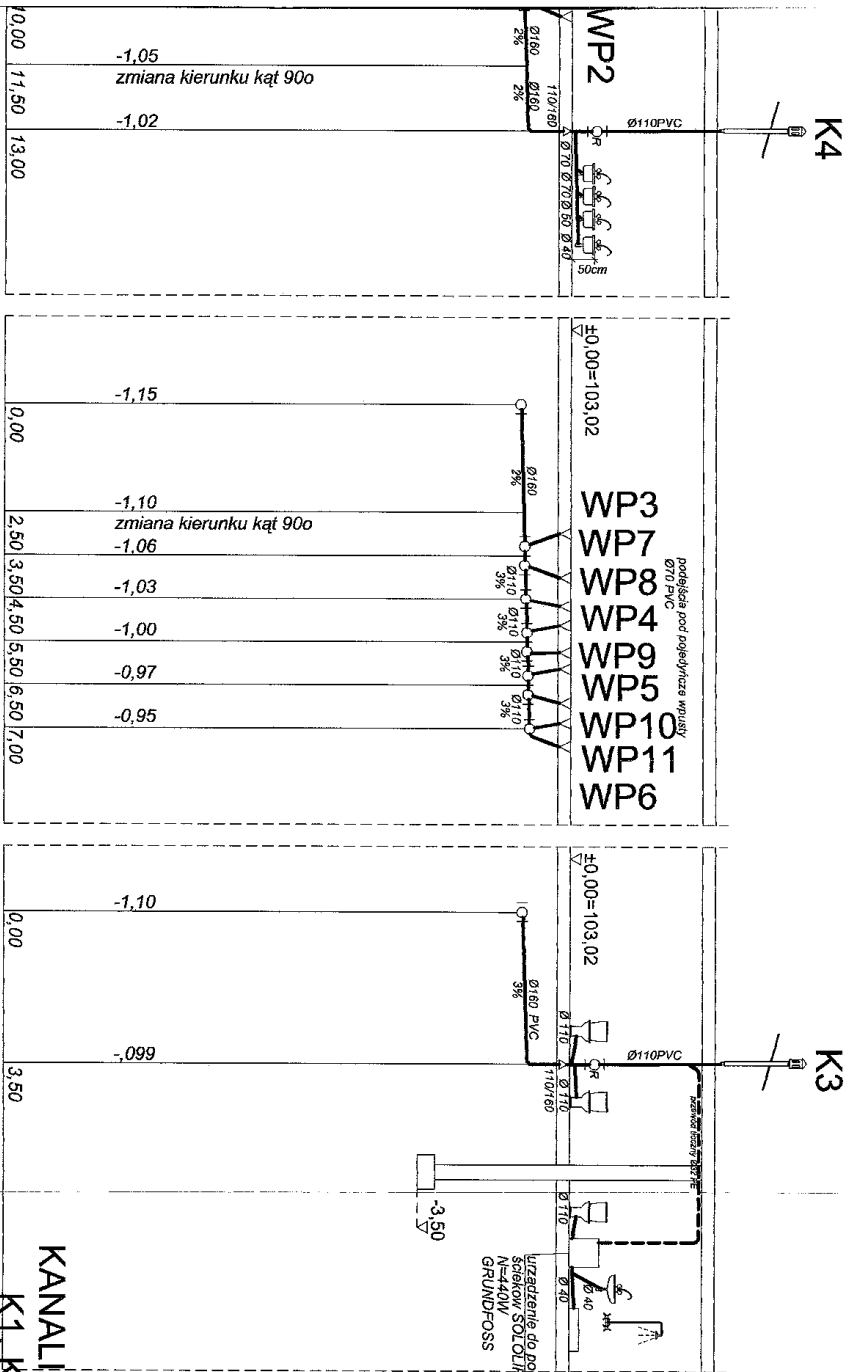
## KANALIZACJA DESZCZOWA RD1, RD2, RD3

Projektowanie	Be-San		STADIUM
Nazwa	02-549 Warszawa, ul. Madalińskiego 67B m 7		PT
OBIEKT	Szkoła w Siemkowiech gmina Sasliczowice		
TRZECI RYSUNKU	Przyłącze kanalizacji deszczowej Profile kanalizacyjne		
PROJEKTOWAŁ	mgr inż. Marek Góralski upr. SŁ-2797/4	DATA	11.2006
	mgr inż. Grzegorz Zabrowicz upr. SŁ-581/07/2	RYS. NR	9a







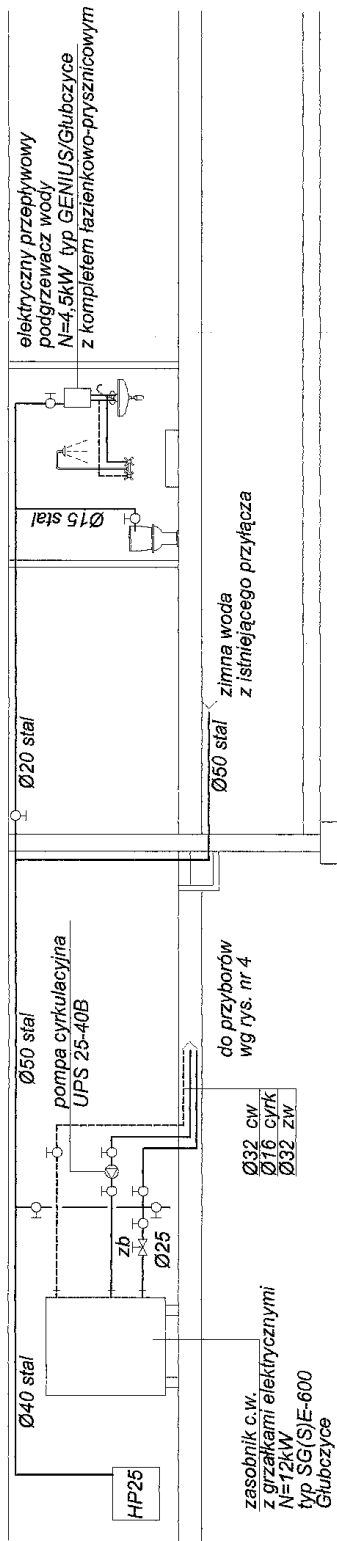


## KANALIZACJA SANITARNA K1, K2, K3, K4

**UWAGA:**  
 wpusty podłogowe (kratki)-firmy Daltner typ 57 seria 15  
 dn70 z obrotową kratką nasadową 100x100mm ze stali  
 nierdzewnej z regulowaną wysokością, rozmieszczenie  
 kratki wg projektu arch.)

Projektowane Nazwa	Be-San	
Adres	02-549 Warszawa, ul. Marszałkowska 67B m.7	
OBIEKT	Szkoła w Sierakowicach gmina Sosnowice	
TRZEBN. RYSUNKU	Przyłącze kanalizacji sanitarnej	SKALA 1:100/100
PROJEKTOWAL	mgr inż. Marek Góralski upr. SŁ-278/RZ	DATA 11.2006
	mgr inż. Grzegorz Zaborowicz upr. SŁ-384/RZ	RYS. NR 10

**ŁAZIENKA TRENERA**  
w istniejącym budynku



Podmiot wykonujący Wykonawstwo Nadzór	<b>Be-San</b> 02-549 Warszawa, ul. Madalińskiego 67B m.7 Szkoła w Sierakowicach gmina Sosńcowice	STADIUM	PT
OBIEKT	<b>Hala sportowa</b>	SKALA	1:100
TYTUŁ RYSUJKU	PT Instalacji wod-kan <b>Schemat instalacji wody</b>	upr. SI-27/97/8	11.2006
PROJEKTOWAŁ	mgr inż. Marek Góralski	upr. SI-33/98	RYŚ. NR <b>11</b>
SPRAWDZIŁ	mgr inż. Grzegorz Zabrotowicz		