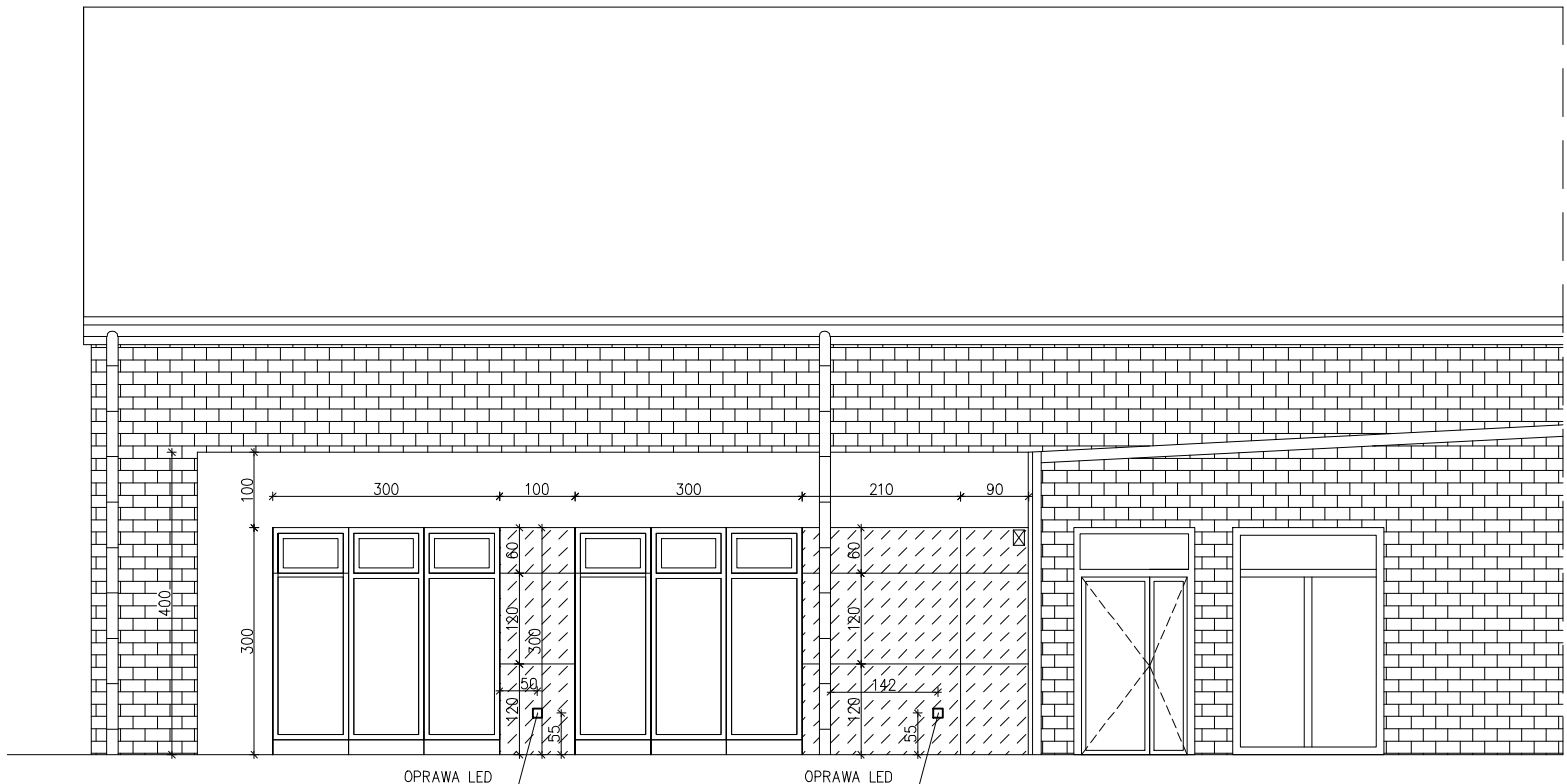
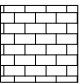
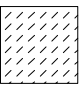
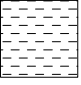
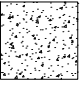


ROZWINIĘCIE AA
ROZWINIĘCIE ŚCIANY Z INFORMACJĄ WIZUALNĄ W STREFIE WEJŚCIOWEJ – ŚCIANA W OSI H




ROZWINIĘCIE CC
ROZWINIĘCIE ŚCIANY PODŁUŻNEJ BIBLIOTEKI W OSI A' – STREFA WEJŚCIOWA

KOLORYSTYKA ELEMENTÓW ELEWACYJNYCH

-  System wykończenia / dociepleń elewacji typu INFATEC ; kształtka klinkierowa układana na płytach termoizolacyjnych INFATEC P; klejona na zaprawę .
Kolor kształtki klinkierowej 06–413 (seria 06–ciągniona) ; masa fugowa w kolorze średniej szarości (do uzgodnienia z projektantem).
-  płyty HPL typu TRESPA METEON w kolorze Exterior NW02/ST gr.6mm ;
Stoje układane w poziomie wg podziałów pokazanych na elewacji;
uwaga! glify okienne i drzwiowe wykończone płytami HPL jw. wg podziału na elewacji
mocowanie wieloprzesłowe,
rozstaw podkonstrukcji co około 510 mm (maksymalnie 550 mm).
-  płyty HPL typu TRESPA METEON IRON GREY lub ANTHRACITE GREY gr.6mm ;
uwaga! glify okienne i drzwiowe wykończone płytami HPL jw. wg podziału na elewacji
mocowanie wieloprzesłowe,
rozstaw podkonstrukcji co około 510 mm (maksymalnie 550 mm).
-  Cienkowarstwowy lekki tynk mineralny System Capatect Mineral o strukturze baranka, uziarnienie 2 mm. Barwa: Palazzo 50
- Cokół przyziemny – wykończony w technologii REMMERS ;
tynk nakładany – ochrona przed wodą rozbryzgową – kolor szary;
do uzgodnienia z projektantem

- Dachówka ceramiczna karpiówka prosta (klasyczna)
w kolorze czerwonym angoba (do uzgodnienia).
- Okna zewnętrzne w systemie pcv w kolorze średniej szarości (do uzgodnienia);
Okna dachowe FAKRO , klapy dymowe FAKRO w kolorze (od strony wewnętrznej – złoty dqb); od strony zewnętrznej w kolorze ciemnej szarości.
Przeszklenia w systemie aluminiowym w kolorze (przeszklenia w strefie wejściowej, przeszklenia dachowe i ścienne systemowe w strefie centralnej, przeszklenia dachowe systemowe w strefie piętra – komunikacja) w kolorze RAL 7037.
- Elementy stalowe zewnętrzne (elementy konstrukcyjne dla daszku wejściowego, elementy elewacji stalowe) w kolorze RAL 7037; malowane proszkowo.
Obróbki blacharskie. Parapety zewnętrzne aluminiowe malowane proszkowo RAL 7037
- Elementy stalowe zewnętrzne (elementy konstrukcyjne dla daszku wejściowego, elementy elewacji – belka pozioma / blacha) w kolorze RAL 7037; malowane proszkowo.

 <div>MRZEWA ARCHITEKCI Robert Mrzewa 90-026 Łódź, ul. Żeromskiego 61 lok.12 tel./fax. 42 266 66 67 tel. 600306767 www.mrzewaarchitekci.pl</div>				
TEMAT:	PROJEKT BUDYNKU GMINNEGO CENTRUM SPOŁECZNO – KULTURALNEGO W SOŚNICOWICACH			
ADRES:	44–153 Sośnicowice, ul. Szprynek działka nr 2379/72 i 2385/89			
INWESTOR:	GMINA SOŚNICOWICE 44–153 Sośnicowice, ul. Rynek 19			
STADIUM:	P R O J E K T W Y K O N A W C Z Y			
NAZWA RYSUNKU:	ELEWACJE FRAGMENTARYCZNE –POZOSTAŁE ROZWIŃCIA ŚCIAN BUDYNKU			
BRANZA:	ARCHITEKTURA			
PROJEKTANT:	Robert Mrzewa	149/00/WŁ		
PROJEKTANT:	Katarzyna Mrzewa	109/01/WŁ		
SPRAWDZAJĄCY:	dr inż. Jan Jakubowski	GP.IV.7342(177)93		
DATA: 07/2012	SKALA: 1/100	DATA WYDRUKU 07/2012	REWIZJA: –	NR RYS.: AW.E004