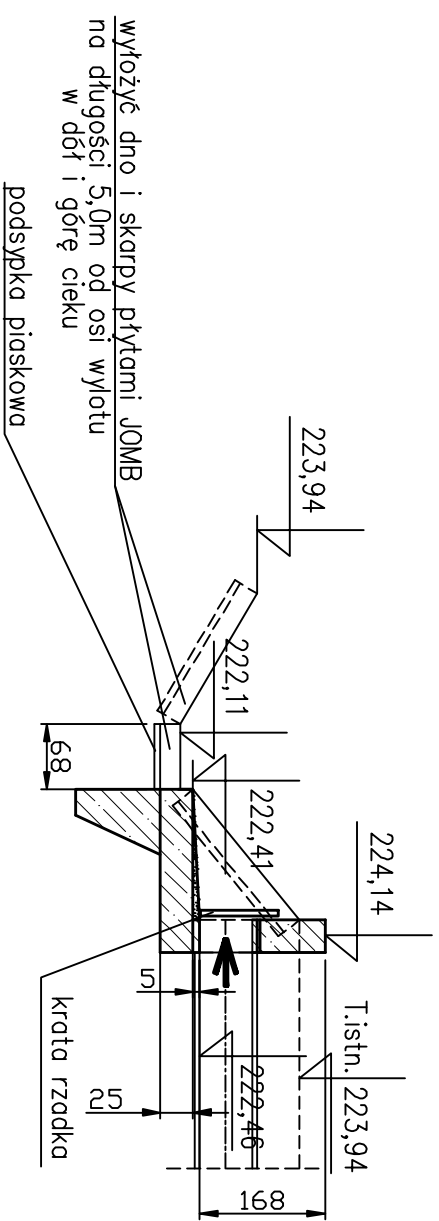
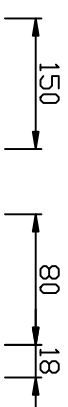
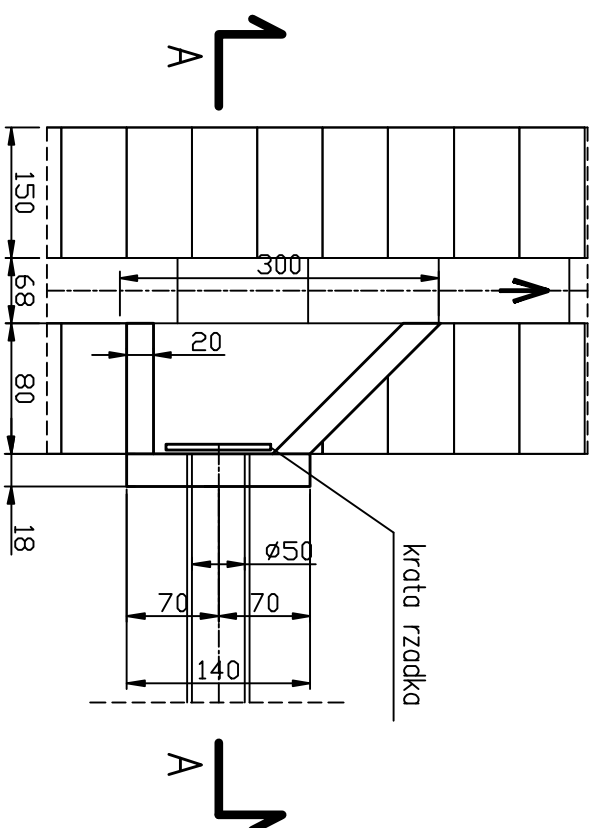


WYLOT W2

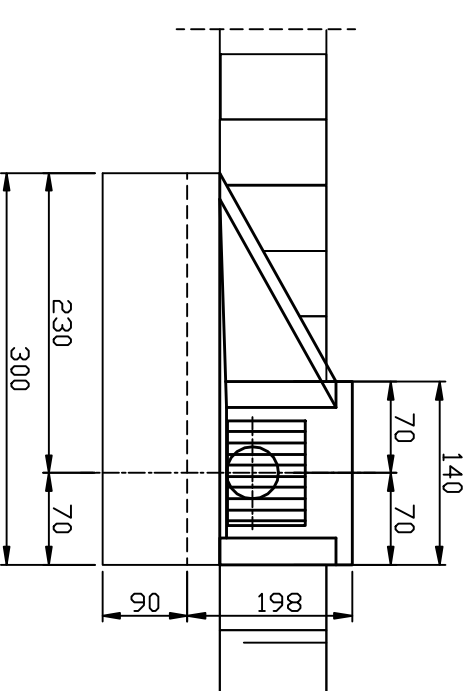
A - A




RZUT POZIOMY



WIDOK Z CZOŁA



 EURODROGA mgr inż. Milan ŠTERBNIK 44-100 Gliwice, Aleja Majowa 14/59; Tel. 0 605 768 577	
Investor:	URZĄD MIEJSKI W SOŚNICOWICACH, RYNEK 19, 44-153 SOŚNICOWICE
Projektant	inż. B. JAROSZ 724/82 03.2009
Opracował	inż. B. JAROSZ 724/82 03.2009
Sprawdził	inż. H. PEKALSKA 731/82 03.2009
Projekt:	Budowa chodnika wzdłuż drogi wojewódzkiej nr 919 Sosnowice-Trochy
Treść rysunku: Wlot W2	
Nr rys.: 12/K	
Skala: 1:20	
Nr projektu: PT-023/08	
Branża: WOD.-KAN. Faza: PROJ. WYKONAWCZY	