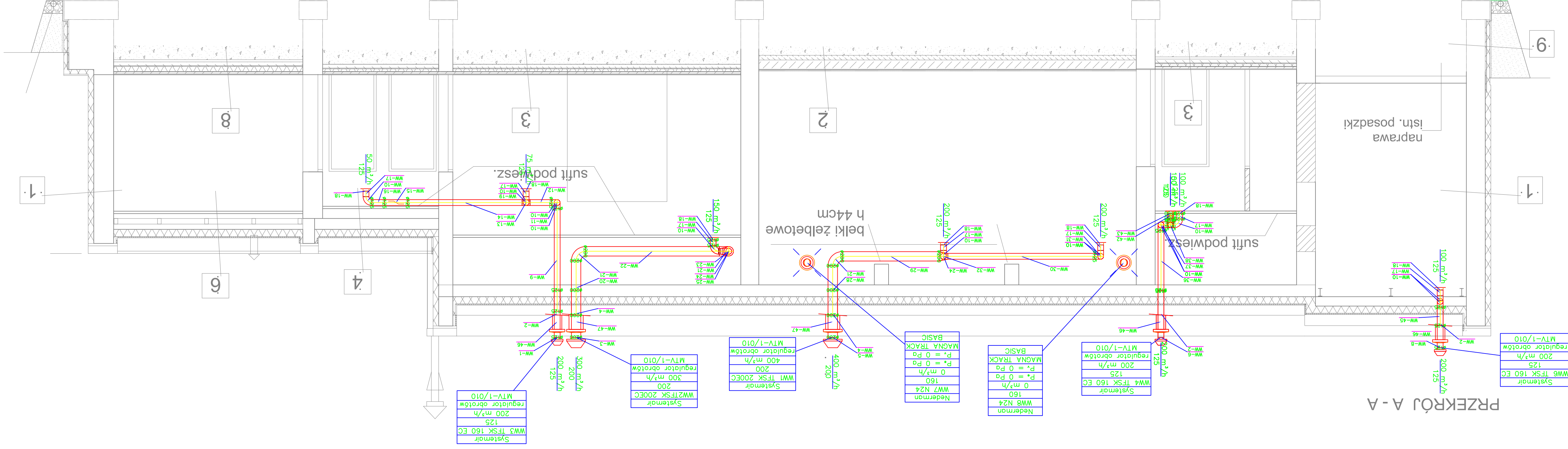


PRZEKRÓJ A-A



Przyjęte w opracowaniu rozwiązania mają charakter przykładowy, ostateczne należy przedstawić na zaopiniowanej i wykonawca może wprowadzić nowe rozwiązania.
 Dłmowanie w poszczególnych pomieszczeniach z projekcją i biwiewotem.

UWAGA:
 Projekt instalacji należy rozpatrywać łącznie z projektem architektonicznym obiektu oraz zestawieniem materiałów. W trakcie prowadzonych robót mogą wystąpić elementy przewidziane w niniejszym projekcie.
 Wszelkie zmiany należy zgłaszać do projektanta celem ustalenia dalszego sposobu postępowania.
 Wykonawca przed przystąpieniem do wykonania prac i realizacją powielen zapoznać się z całością dokumentacji technicznej. W dokumentacji i sprawdzając czy przyjęte metody i materiały nie są w konfliktach z innymi dokumentami technicznymi.
 Instalacje wentylacji należy zrealizować w sposób realny na powołany koszt. Branża oraz nie budka zastawki wykonawcy.
 UWAGA:
 - wszystkie urządzenia montować zgodnie z wytycznymi producenta
 - wykonać instalację wentylacji na podłogach dachowych na cokółkach dachowych
 - instalacje przewodzi pod dachami
 - przejścia przez ściany oddzielające poszowiec zamontować kłupy
 - odcienny układ oddychania spalin należy uszukać przed zamontowaniem z użytkownikami przedpionem

AUTOR MGR INŻ. D. SAMOCHA		PRZEKROJ A-A - WENTYLACJA	
BRANŻA IS		RYSUJEK RYSUJEK ANI ZOBACZ JEJEGO FRAGMENT NIE MOGA BYC REPRODUKOWANE LUB POWIELANE BEZ ZGODY AUTORA.	
MGR INŻ. M. BART		PRZEKROJ A-A - WENTYLACJA	
SKALA 1:50		WYKONANIE W OSNOWOWYCH I LUB INNYCH WYKONANIE	
NR.RYS. S-10		PRZEKROJ A-A - WENTYLACJA	

LEGENDA:

- Instalacja wyciągowa
- Wymagana ilość powietrza wyciąganego lub nawiewanego/wymiany kratki went.
- Artemisoid nawiewny z przepustnicą