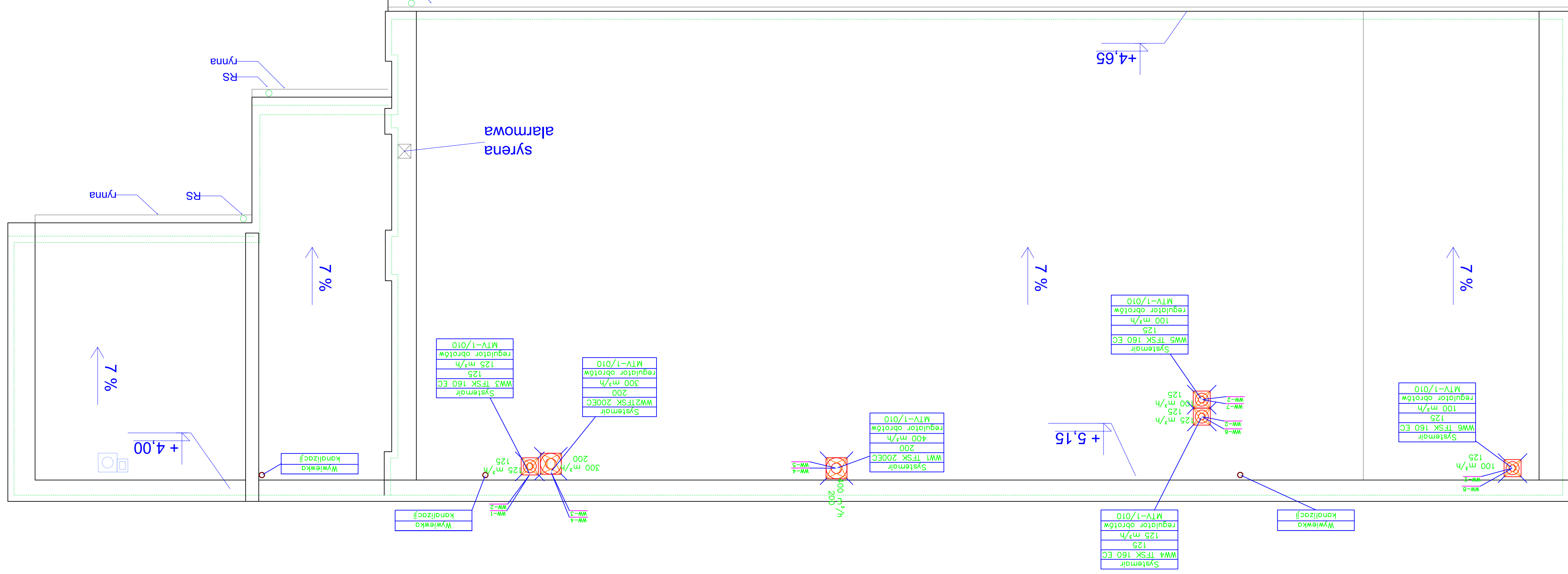


RZUT DACHU



"Przyjęte w opracowaniu rozważenia mają charakter przybliżony, ostateczne dane wyliczenia należy wykonać na podstawie danych technicznych i wykonania nowego rozważenia"

UWAGA:
 Projekt instalacji należy rozpatrywać łącznie z projektem architektonicznym obiektu oraz zestawieniem materiałów. W trybie projektowania należy rozpatrywać łącznie z systemem wentylacji mechanicznej. Dokładnie przeliczyć należy rozprawy i koszty z systemem wentylacji mechanicznej. W trybie projektowania należy rozpatrywać łącznie z systemem wentylacji mechanicznej. W trybie projektowania należy rozpatrywać łącznie z systemem wentylacji mechanicznej. W trybie projektowania należy rozpatrywać łącznie z systemem wentylacji mechanicznej.

UWAGA:
 - wszystkie urządzenia montować zgodnie z wyliczonymi producenta - instalacje wentylacji należy zbudować - wszystkie elementy należy zamontować zgodnie z wyliczonymi producenta - wszystkie elementy należy zamontować zgodnie z wyliczonymi producenta

LEGENDA:

- [Symbol] — Instalacja wyciągowa
- [Symbol] — Wymagana ilość powietrza wyciąganego lub nawiewanego/wymiar kratki wiatł.
- [Symbol] — Artykuł nawiewny z przepusticą

AUTOR MGR INŻ. D. SIAWICKA		SPRAWDZAJĄCY MGR INŻ. M. BART	
BRANŻA IS		SKALA 1:50	
NR.RYS. S-9		NR.RYS. S-9	

MOSKA I RACHUBA
 BIURO ARCHITEKTONICZNE
 4-506 CHORZÓW UL. ARMII KRAJOWEJ 9A
 tel/fax 032 346 30 25
 e-mail: moskakarachuba@architekt.com.pl

RZUT DACHU- WENTYLACJA I KANALIZACJA
 RYSUNEK
 NANESENY PRZEZ PROJEKTOWANIE LUB POMIARANE BEZ ZGODY AUTORA.
 RYSUNEK ANI ZOBNI JEJEGO FRAGMENT NIE MOGA
 WYKONYWAĆ WYKONAWCÓW