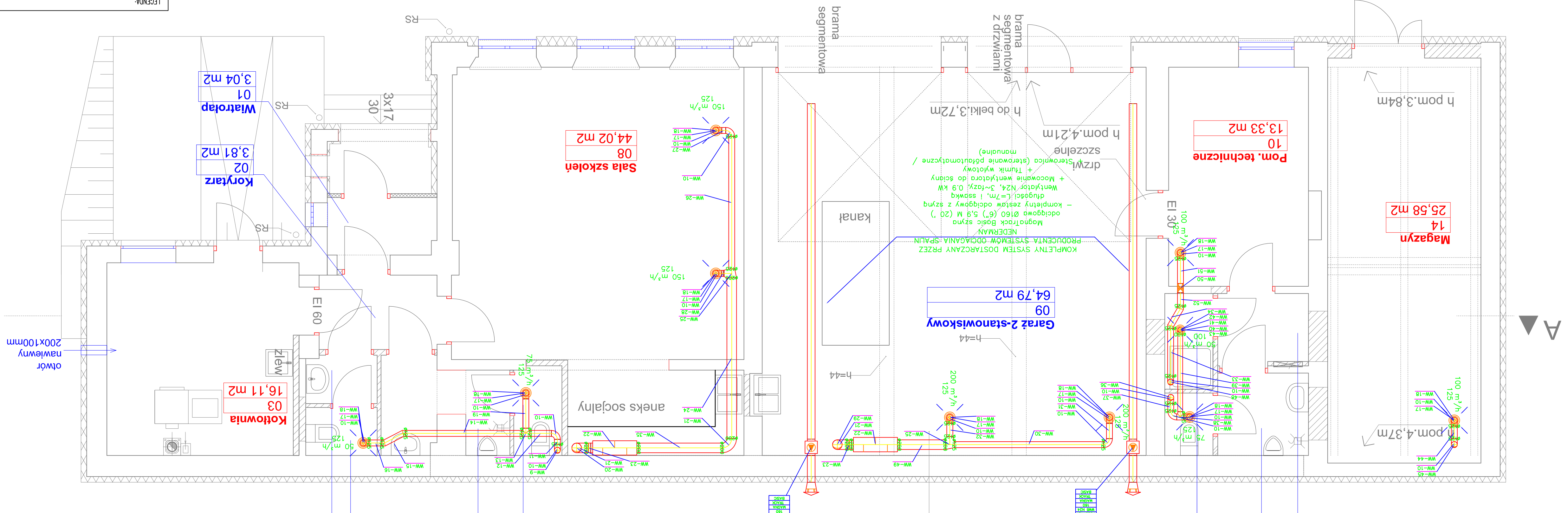
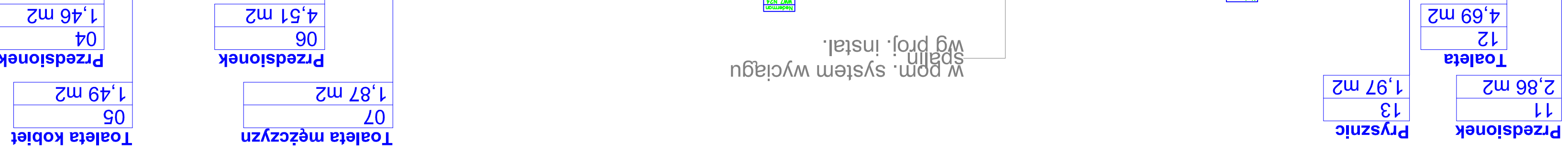


# RZUT PRZYZIEMIA



**LEGENDA:**

- Instalacja wyciągowa
- Wymagana ilość powietrza wyciąganego lub nawiewnego/wymiany kratki went.
- Artykuł nawiązany z przepisującą

|                         |                 |
|-------------------------|-----------------|
| AUTOR<br>BRANŻA<br>FAZA |                 |
| IS                      | PBW             |
| SKALA<br>1:50           | DATA<br>12.2012 |
| SPRAWDZAJĄCY<br>PPOS/08 |                 |
| MGR INŻ. M. BART        |                 |
| NR RYS.<br>S-8          |                 |

BUREAU ARCHITEKTONICZNE  
1-506 CHORZÓW UL. ARMII KRAJOWEJ 9A

PROJEKT BUDOWLANO-WYKONAWCZY REKONSTRUKCJI PRZEBUDOWY STRAŻNICZY OCHOTNICZEJ STRAŻY POŻARNEJ W SOŚNOWICACH, UL. LUBĘŻKA

RZUT PRZYZIEMIA - WENTYLACJA

Przebieg w opisanym rozkładzie nie mają charakteru przykładowy, sprostowanie należy przedstawić w pozostawieniu z projektem instalacji i wyciągowa może wprowadzić nowe rozkładzie

UWAGA:  
Projekt nawiązany należy rozprawy liczenie z projektem architektonicznym obiektu oraz zestawieniem materiałów. W trybie projekcyjnym nie należy rozprawy liczenie z projektem architektonicznym obiektu. W trybie projekcyjnym należy rozprawy liczenie z projektem architektonicznym obiektu. W trybie projekcyjnym należy rozprawy liczenie z projektem architektonicznym obiektu.

UWAGA:  
Wszystkie urządzenia montowane zgodnie z wyliczonymi producenta  
- wyznaczenie możliwości podłogi na podłogach dachowych na cokalach dachowych  
- wyznaczenie możliwości podłogi na cokalach dachowych na cokalach dachowych  
- przeprowadzenie pomiaru pozostawienia zamontować kłapy  
- elementy układowe oddziaływać spłynieć usiłując przed zamontowaniem z usiłującymi

