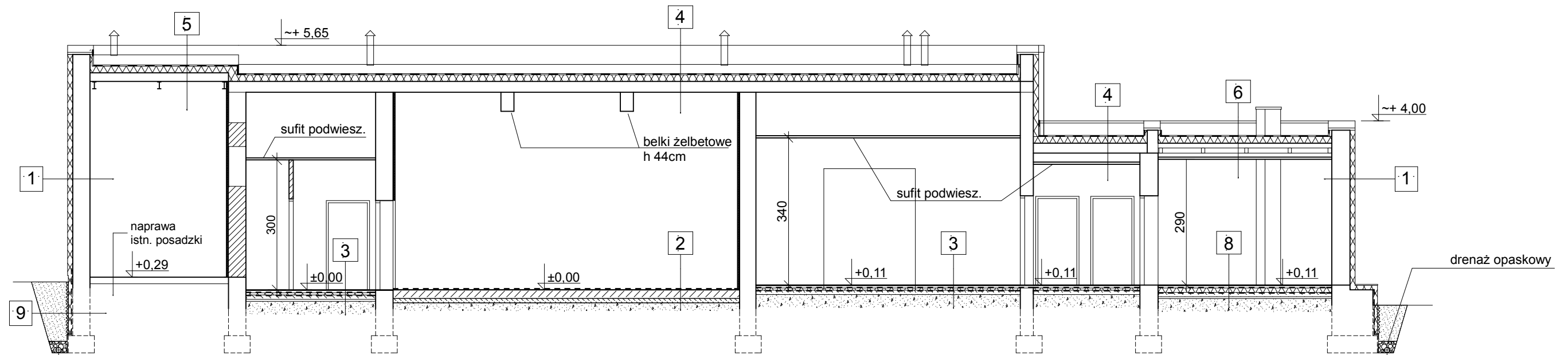
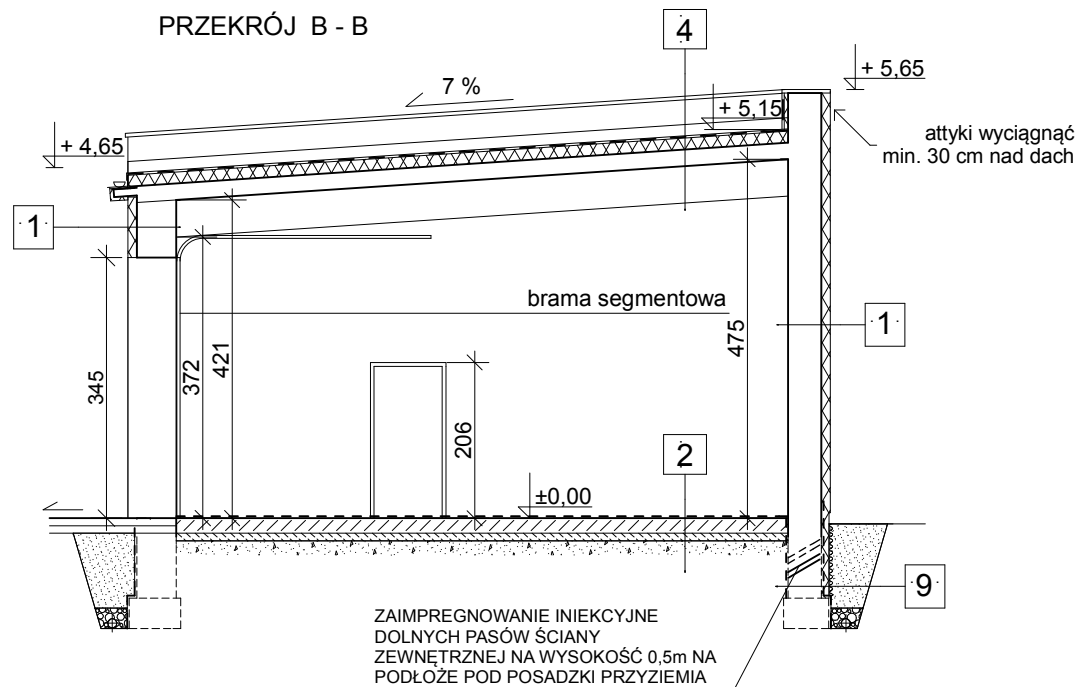


PRZEKRÓJ A - A



PRZEKRÓJ B - B



1 ŚCIANA ZEWNĘTRZNA

tynek wewn. cement.-wap.
 istn. ściana z cegły pełnej
 istn. tynek zewn.
 styropian EPS 80
 tynek zewn. systemowy

2 POSADZKA W GARAŻU

system żywiczny
 laminat z membrany przeciwwilgociowej i maty szklanej
 istn. posadzka betonowa podlegająca renowacji
 grunt istniejący

3 POSADZKA NA ISTN. WARSTWACH

płytki gresowe na kleju*
 wylewka cement. zbrojona gr.5 cm
 folia budowlana PE
 styropian EPS 100 gr. 5 cm
 hydroizolacja
 warstwa wyrównawcza z chudego betonu
 grunt istniejący / istn. warstwy posadzki skute do wymaganej głębokości

4 STROPODACH

warstwowa płyta termoizolacyjna (styropian/papa), gr. izol. term. min 15 cm
 istn. płyta żelbetowa

5 STROPODACH NAD MAGAZYNEM

warstwowa płyta termoizolacyjna styropian EPS 100 / papa, gr. izol. term. min 15 cm
 istn. płyty dachowe korytkowe na konstrukcji stalowej z dwuteowników walcowanych

8 POSADZKA NA ISTN. WARSTWACH

płytki gresowe na kleju*
 warstwa wyrównawcza z zaprawy cementowej
 istn. posadzka

6 STROPODACH NAD KOTŁOWNIĄ

warstwowa płyta termoizolacyjna styropian/papa, gr. izol. term. min 15 cm
 istn. dach w konstrukcji drewnianej krokwiowej
 2x płyta gipsowo-kartonowa ognioochronna

7 POSADZKA NA ISTN. PODŁOŻE

płytki gresowe na kleju*
 wylewka cement. zbrojona gr.5 cm
 folia budowlana PE
 styropian EPS 100 gr. 5 cm
 folia p.wodna
 istn. podłoga

9 ŚCIANA FUNDAMENTOWA

istn. ściana fundamentowa
 hydroizolacja
 styropian o obniżonej chłonności wody gr.10cm, na wysokość 1m poniżej poziomu terenu
 membrana z wylęczeniem umożliwiającą przesychanie muru

* w pomieszczeniach mokrych (toalety) na warstwie wylewki wykonać izolację p.wilgociową w płynie

UWAGA:
WSZYSTKIE WYMIARY I RZĘDNE NALEŻY SPRAWDZIĆ NA BUDOWIE.
NIEZGODNOŚCI POMIĘDZY PROJEKTEM ARCHITEKTONICZNYM, PROJEKTAMI BRANŻOWYMI A STANEM ISTNIEJĄCYM NALEŻY UZGODNIĆ Z PROJEKTANTEM

MOSKA I RACHUBA
 BIURO ARCHITEKTONICZNE
 41-506 CHORZÓW UL.ARMIJ KRAJOWEJ 9A
 tel/fax 032 346 30 25
 e-mail:moskarachuba@architekci.com.pl

AUTOR
 ARCH. M.RACHUBA
 NR.UPR.BUD.1291/94

OPRAC.
 ARCH. J. SZCZĘSNA

BRANŻA	FAZA
ARCH.	PB

DATA	SKALA
12.2012	1:100

PROJEKT BUDOWLANY REMONTU I PRZEBUDOWY
 STRAŻNICY OCHOTNICZEJ STRAŻY POŻARNEJ
 W SOŚNICOWICACH, UL. ŁĄBĘDZKA

SPRAWDZAJĄCY
 ARCH. L.MOSKA
 NR.UPR.BUD.6/99

NR.RYS.
09

RYSUNEK
 PROJEKT - PRZEKROJE

NINIEJSZY PROJEKT CHRONIONY JEST PRAWEM AUTORSKIM.
 RYSUNEK ANI ŻADEN JEGO FRAGMENT NIE MOGA
 BYĆ REPRODUKOWANE LUB POWIELANE BEZ ZGODY AUTORA.