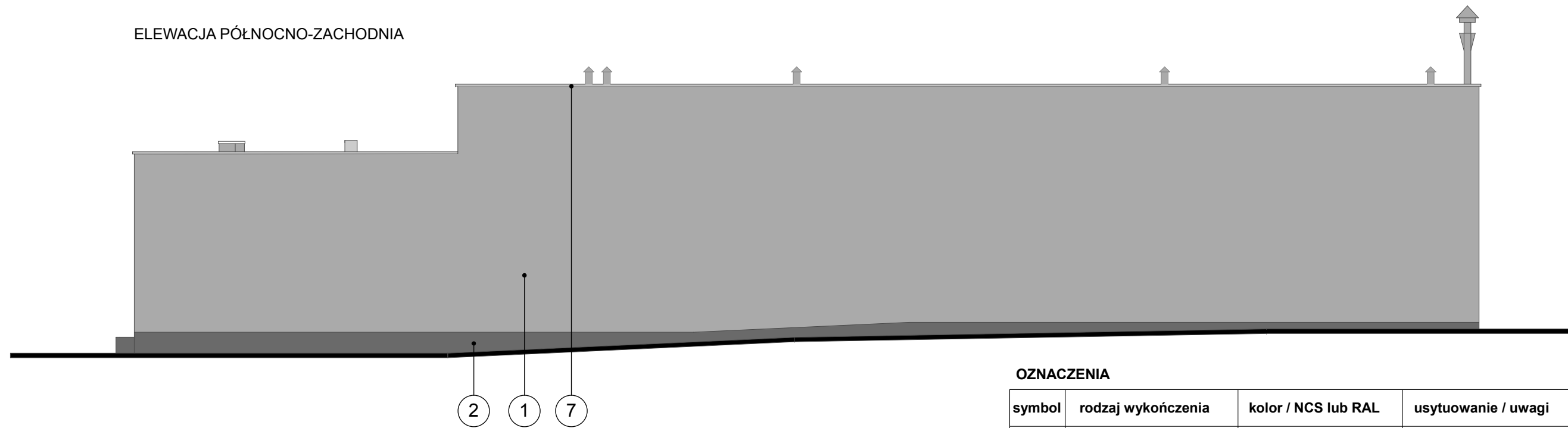
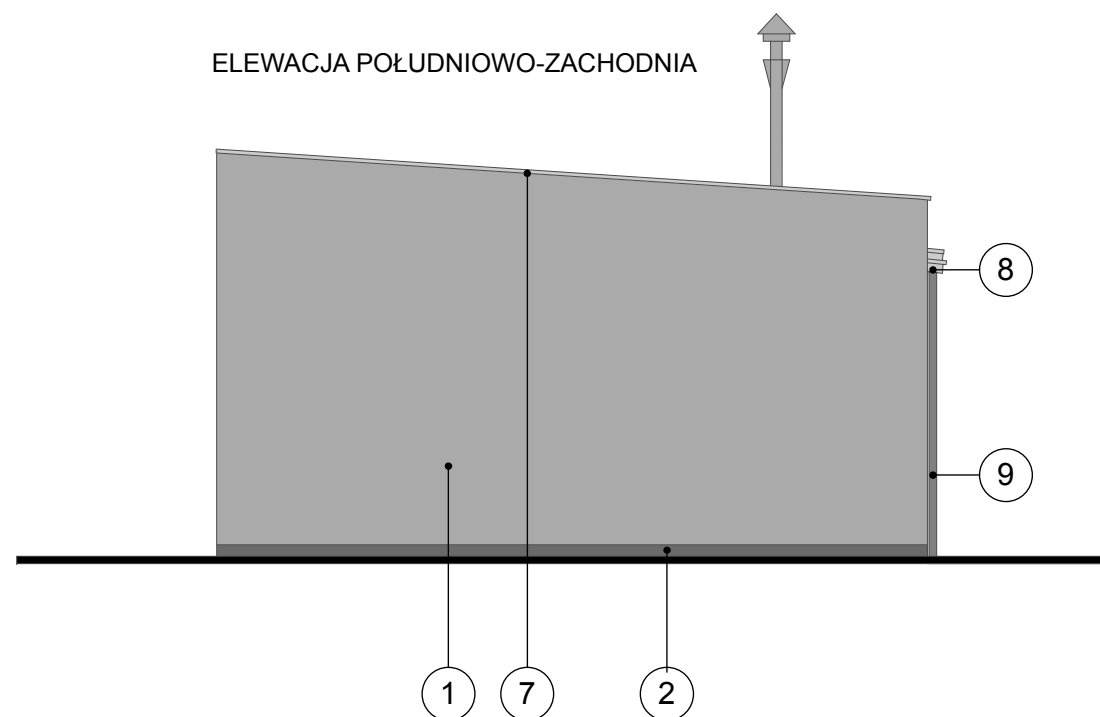


ELEWACJA PÓŁNOCNO-ZACHODNIA



ELEWACJA POŁUDNIOWO-ZACHODNIA



OZNACZENIA

symbol	rodzaj wykończenia	kolor / NCS lub RAL	usytuowanie / uwagi
1	tynek malowany	ciemny szary NCS S 5500-N	ściana "podstawowa", kominy, atyki
2	tynek mozaikowy	ciemny grafit	cokół
3	tynek malowany	czerwony NCS S 1580-Y90R	płyciny w ścianach*
4	malowanie proszkowo	czerwony RAL 3000	bramy segmentowe, drzwi magazynu
5	malowanie proszkowo	jak drzwi wiatrolapu lub jak tynek ciemny szary	drzwi kotłowni
6	jak istn. okna	kolor biały dobrany do istn. ram okien.	ramy stolarki okiennej
7	blacha ocynkowana	naturalny (ocynk) lub szary np. RAL 7044	obróbki blacharskie
8	tynek malowany	jasny szary NCS S 2500-N	gzymsy, daszki z boku i od spodu
9	malowanie lub tworzywo	szary np. RAL 7044	rynny, rury spustowe
10	tynek malowany	biały (bardzo jasny szary) NCS S 0502-B	płycina w ścianie*
11	PCV - stolarka	szary RAL 7044 lub jak tynek ciemny szary	drzwi wiatrolapu

\* Płyciny w ścianach - w tym miejscu elewacji wykonać cieńszą warstwę izolacji styropianowej.  
Głębokość płyciny minimum 8 cm. Szerokość płyciny = szer. otworu drzwiowego / okiennego.  
Wysokość płyciny = spód nad cokółem, góra na poziomie nadproży bram garażu.

UWAGA:

WSZYSTKIE WYMIARY I RZĘDNE NALEŻY SPRAWDZIĆ NA BUDOWIE.

NIEZGODNOŚCI POMIĘDZY PROJEKTEM ARCHITEKTONICZNYM, PROJEKTAMI BRANŻOWYMI A STANEM ISTNIEJĄCYM NALEŻY UZGODNIĆ Z PROJEKTANTEM

**MOSKA I RACHUBA**  
BIURO ARCHITEKTONICZNE  
41-506 CHORZÓW UL.ARMII KRAJOWEJ 9A  
tel/fax 032 346 30 25  
e-mail:moskarachuba@architekci.com.pl

AUTOR  
ARCH. M.RACHUBA  
NR.UPR.BUD.1291/94

OPRAC.  
ARCH. J. SZCZĘSNA

BRANŻA	FAZA
ARCH.	PB

DATA	SKALA
12.2012	1:100

PROJEKT BUDOWLANY REMONTU I PRZEBUDOWY  
STRAŻNICY OCHOTNICZEJ STRAŻY POŻARNEJ  
W SOŚNICOWICACH, UL. ŁABĘDZKA

SPRAWDZAJĄCY  
ARCH. L.MOSKA  
NR.UPR.BUD.6/99

NR.RYS.
06

RYSUNEK  
PROJEKT - ELEWACJA PN.-ZACH., PŁD-ZACH.

NINIEJSZY PROJEKT CHRONIONY JEST PRAWEM AUTORSKIM.  
RYSUNEK ANI ŻADEN JEGO FRAGMENT NIE MOGA  
BYĆ REPRODUKOWANE LUB POWIELANE BEZ ZGODY AUTORA.