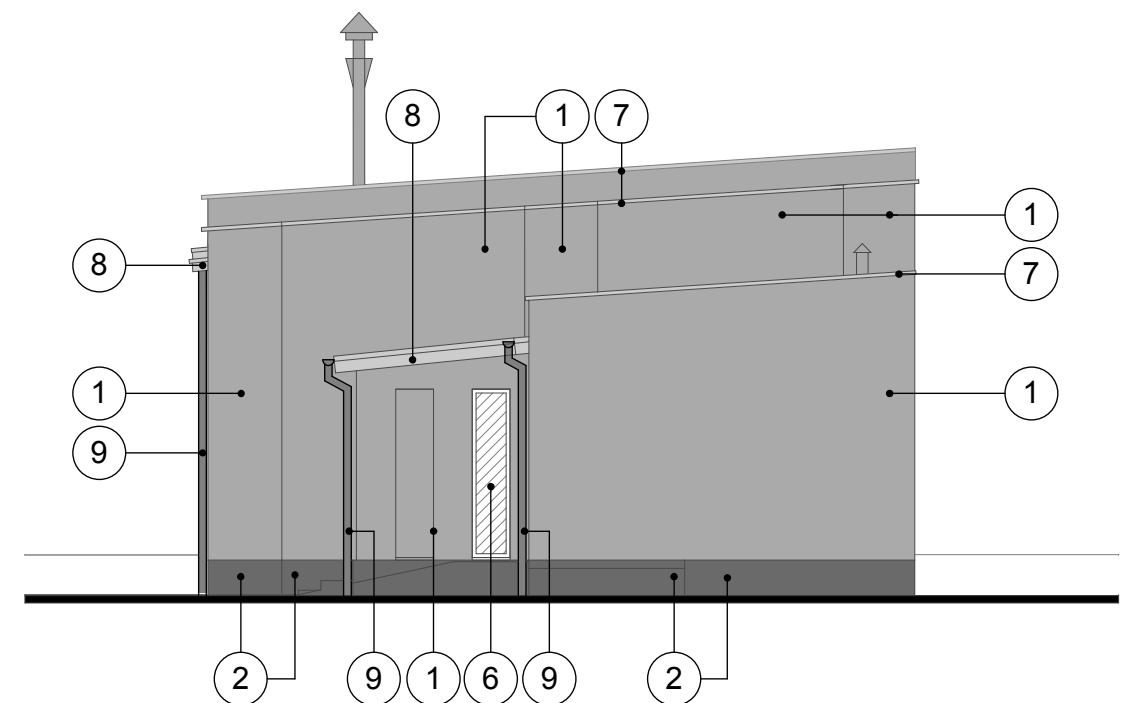


OZNACZENIA

symbol	rodzaj wykończenia	kolor / NCS lub RAL	usytuowanie / uwagi
1	tynk malowany	ciemny szary NCS S 5500-N	ściana "podstawowa", kominy, attyki
2	tynk mozaikowy	ciemny grafit	cokół
3	tynk malowany	czerwony NCS S 1580-Y90R	plyciny w ścianach*
4	malowanie proszkowo	czerwony RAL 3000	bramy segmentowe, drzwi magazynu
5	malowanie proszkowo	jak drzwi wiatrolapu lub jak tynk ciemny szary	drzwi kotłowni
6	jak istn. okna	kolor biały dobrany do istn. ram okien.	ramy stolarki okiennej
7	blacha ocynkowana	naturalny (ocynk) lub szary np. RAL 7044	obróbki blacharskie
8	tynk malowany	jasny szary NCS S 2500-N	gzymsy, daszki z boku i od spodu
9	malowanie lub tworzywo	szary np. RAL 7044	rynny, rury spustowe
10	tynk malowany	biały (bardzo jasny szary) NCS S 0502-B	plycina w ścianie*
11	PCV - stolarka	szary RAL 7044 lub jak tynk ciemny szary	drzwi wiatrolapu

\* Płyciny w ścianach - w tym miejscu elewacji wykonać cieńszą warstwę izolacji styropianowej. Głębokość płyciny minimum 8 cm. Szerokość płyciny = szer. otworu drzwiowego / okiennego. Wysokość płyciny = spód nad cokółem, góra na poziomie nadproży bram garażu.

ELEWACJA PÓLNO-CNO-WSCHODNIA



**UWAGA:**  
**WSZYSTKIE WYMIARY I RZĘDNE NALEŻY SPRAWDZIĆ NA BUDOWIE.**  
**NIEZGODNOŚCI POMIĘDZY PROJEKTEM ARCHITEKTONICZNYM, PROJEKTAMI BRANŻOWYMI A STANEM**  
**ISTNIEJĄCYM NALEŻY UZGODNIĆ Z PROJEKTANTEM**

**MOSKA I RACHUBA**  
 BIURO ARCHITEKTONICZNE  
 41-506 CHORZÓW UL.ARMIJ KRAJOWEJ 9A  
 tel/fax 032 346 30 25  
 e-mail:moskarachuba@architekci.com.pl

AUTOR  
 ARCH. M.RACHUBA  
 NR.UPR.BUD.1291/94

OPRAC.  
 ARCH. J. SZCZĘSNA

BRANŻA FAZA  
 ARCH. PB

DATA SKALA  
 12.2012 1:100

PROJEKT BUDOWLANY REMONTU I PRZEBUDOWY  
 STRAŻNICY OCHOTNICZEJ STRAŻY POŻARNEJ  
 W SOŚNICOWICACH, UL. ŁABĘDZKA

SPRAWDZAJĄCY  
 ARCH. L.MOSKA  
 NR.UPR.BUD.6/99

NR.RYS.  
 05

RYSUNEK  
 PROJEKT - ELEWACJA PŁD.-WSCH.,PN-WSCH

NINIEJSZY PROJEKT CHRONIONY JEST PRAWEM AUTORSKIM.  
 RYSUNEK ANI ŻADEN JEGO FRAGMENT NIE MOGA  
 BYĆ REPRODUKOWANE LUB POWIELANE BEZ ZGODY AUTORA.