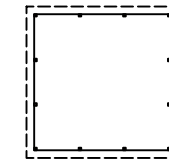


PLAN SYTUACYJNY

LEGENDA:

- granica działki 1275/87
- istniejąca zabudowa
- teren zielony
- istniejąca powierzchnia utwardzona - podjazd
- istniejąca powierzchnia utwardzona - strefa wejściowa
- istniejąca powierzchnia utwardzona kostka brukowa
- istniejąca powierzchnia utwardzona - taras
- pozostała powierzchnia utwardzona
- opaska z drobnego kamienia



wiatra 1 - 9x9m



wiatra 2 - 4x4m

projektowana powierzchnia utwardzona - kostka brukowa wodoprzepuszczalna

powierzchnia utwardzona - ścieżka sensoryczna

nasadzenia

istniejące oświetlenie

projektowane oświetlenie

tablice edukacyjne

ścieżka sensoryczna - muzyczna

kuchnia plenerowa

wypoczynek ogrodowy

stojak na rowery

domek dla owadów

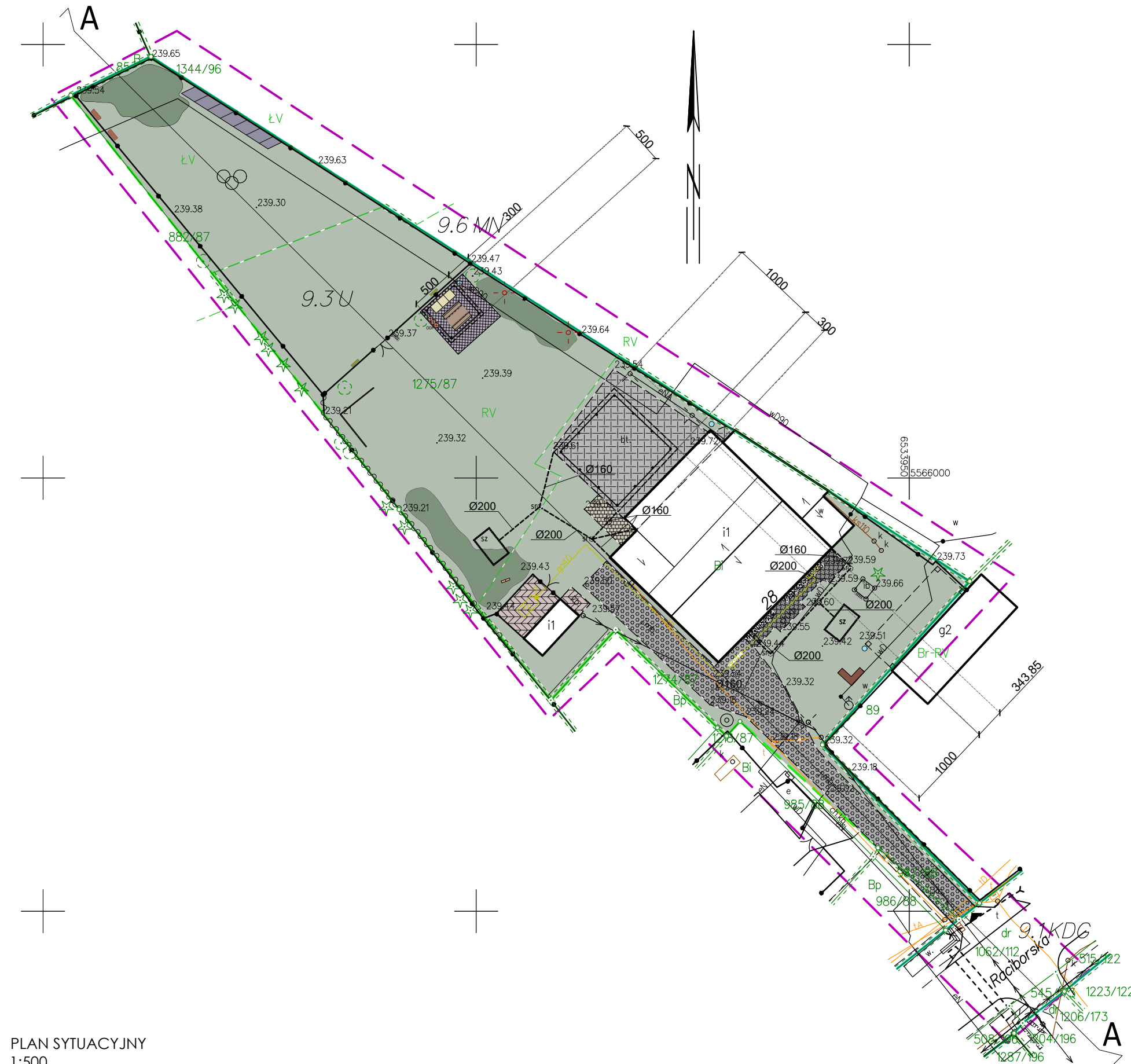
pergola

pergola narożna

pojemniki na odpady stałe

projektowane ogrodzenie

zbiornik typu AMFORA



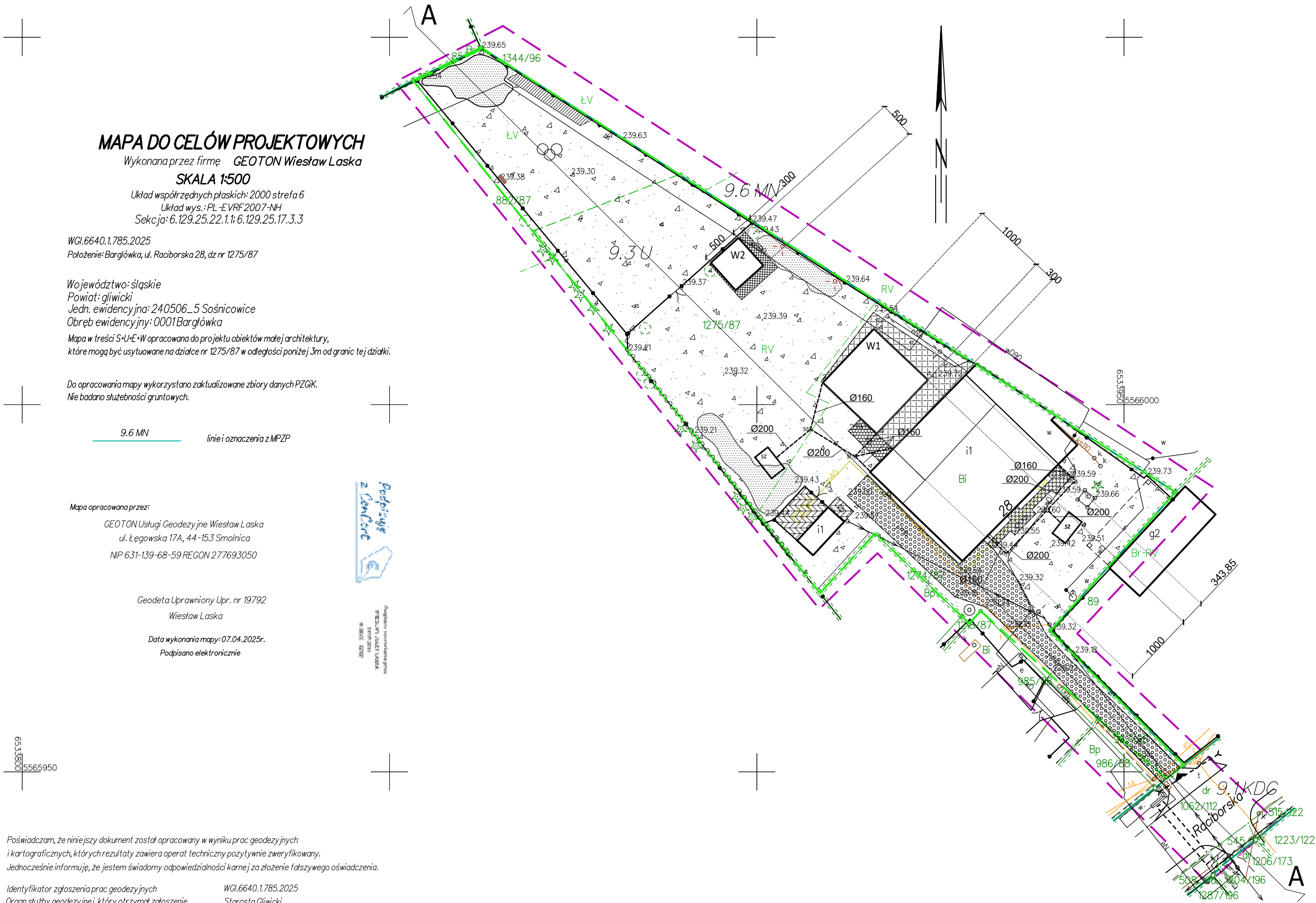
PLAN SYTUACYJNY
1:500

"ARCUS" S.C. 43-190 Mikołów ul. Wolności 15
tel.: 0-691-371-388, @: arcus.sc@gmail.com



INWESTOR:	Gmina Sośnicowice ul. Rynek 19, 44-153 Sośnicowice			
LOKALIZACJA INWESTYCJI:	44-153 Bargłówka, ul. Raciborska 28, dz. nr 1275/87			
NAZWA ZAM. BUD.:	BUDOWA DWÓCH WIAT ORAZ INSTALACJA KANALIZACJI DESZCZOWEJ DO ZBIORNIKÓW BEZODPŁYWOWYCH			
W RAMACH ZADANIA:	"ZIELONA PRZYSTAŃ BARGŁÓWKI"			
PROJEKTOWAŁ:	mgr inż. Adrian GARCORZ	SLK/1988 /POOK/07		DATA: 06.2025
				SKALA: 1:500
NAZWA RYSUNKU:	PLAN SYTUACY			NR RYS.: PS-1

PLAN ZAGOSPODAROWANIA DZIAŁKI



PLAN ZAGOSPODAROWANIA DZIAŁKI
1:500

- LEGENDA:**
- teren objęty opracowaniem, granica działki 1275/87 - 0,2930 ha
 - istniejąca zabudowa
 - teren zielony
 - istniejąca powierzchnia utwardzona - podjazd
 - istniejąca powierzchnia utwardzona - strefa wejściowa
 - istniejąca powierzchnia utwardzona kostka brukowa
 - istniejąca powierzchnia utwardzona - taras
 - pozostała powierzchnia utwardzona
 - projektowana wiat 1
 - projektowana wiat 2
 - projektowana powierzchnia utwardzona - kostka brukowa wodoprzepuszczalna
 - powierzchnia utwardzona - ścieka sensoryczna
 - projektowane nasadzenia
 - istniejące oświetlenie
 - projektowane oświetlenie
 - projektowana instalacja odwodnienia dachu
 - projektowany szczelny zbiornik podziemny wód deszczowych i drenazowych z zatapniałą pompą zanurzeniową - wydajność max: 100l/min, -10m³
 - projektowana studzienka rewizyjna
 - wymiana ogrodzenia

BILANS POWIERZCHNI DZIAŁKI

Powierzchnia działki nr. 1275/87	~	0,2930 ha	(100%)
Pow. projektowanych wiat	~	125,00m ²	(4,27%)
Pow. zabudowy istniejącej	~	394,66 m ²	(13,47%)
Pow. utwardzona projektowana	~	59,86 m ²	(2,04%)
Pow. utwardzona istniejąca	~	475,20m ²	(8,95%)
Suma pow. utwardzonej	~	535,06 m²	(18,26%)
Powierzchnia biologicznie czynna	~	2 000,28 m ²	(64,13%)
Pow. całkowita zabudowy	~	1428,27m ²	
Wskaźnik intensywności zabudowy	~	0,11	

"ARCUS" S.C. 43-190 Mikołów ul. Wolności 15
tel.: 0-691-371-388, @: arcus.sc@gmail.com



INWESTOR:	Gmina Sośnicowice ul. Rynek 19, 44-153 Sośnicowice		
LOKALIZACJA INWESTYCJI:	44-153 Bargłówka, ul. Raciborska 28, dz. nr 1275/87		
NAZWA ZAM. BUD.:	BUDOWA DWÓCH WIAT ORAZ INSTALACJA KANALIZACJI DESZCZOWEJ DO ZBIORNIKÓW BEZODPŁYWOWYCH		
W RAMACH ZADANIA:	"ZIELONA PRZYSTAŃ BARGŁÓWKI"		
PROJEKTOWAŁ:	mgr inż. Adrian GARCORZ	SLK/1988 /POOK/07	DATA: 06.2025
NAZWA RYSUNKU:	PLAN ZAGOSPODAROWANIA DZIAŁKI		SKALA: 1:500
			NR RYS.: PZD-1

MAPA DO CELÓW PROJEKTOWYCH

Wykonana przez firmę **GEOTON Wiesław Łaska**
SKALA 1:500

Układ współrzędnych płaskich: 2000 strefa 6
Układ wys.: PL-EVRF2007-INH
Seksja: 6.129.25.22.1.1; 6.129.25.17.3.3

WGI.6640.1.785.2025
Położenie: Bargłówka, ul. Raciborska 28, dz. nr 1275/87

Województwo: śląskie
Powiat: gliwicki
Jedn. ewidencyjna: 240506_5 Sośnicowice
Obręb ewidencyjny: 0001 Bargłówka

Mapa w treści S-UMF-W opracowana do projektu obiektów małej architektury,
które mogą być usytuowane na działce nr 1275/87 w odległości poniżej 3m od granic tej działki.

Do opracowania mapy wykorzystano zaktualizowane zbiory danych PZGK.
Nie badano służebności gruntowych.

9.6 MN
linia i oznaczenia z MPZP

Mapa opracowana przez:
GEOTON Usługi Geodezyjne Wiesław Łaska
ul. Łęgowska 17A, 44-153 Smolnica
NIP 631-139-68-59 REGON 277693050

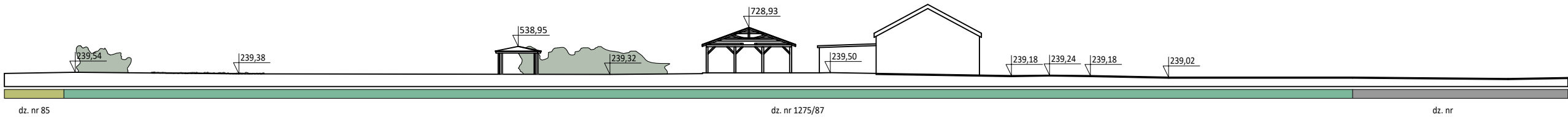
Geodeta Uprawniony Upr. nr 19792
Wiesław Łaska

Data wykonania mapy: 07.04.2025r.
Podpisano elektronicznie

Poświadczam, że niniejszy dokument został opracowany w wyniku prac geodezyjnych
i kartograficznych, których rezultaty zawiera operat techniczny pozytywnie zweryfikowany.
Jednocześnie informuję, że jestem świadomy odpowiedzialności karnej za złożenie fałszywego oświadczenia.

Identyfikator zgłoszenia prac geodezyjnych: WGI.6640.1.785.2025
Organ służby geodezyjnej, który otrzymał zgłoszenie: Starosta Gliwicki
Wykonawca prac geodezyjnych: GEOTON Usługi Geodezyjne Wiesław Łaska
Nr oraz data sporządzenia dokumentu: Protokół Weryfikacji nr 3194.3 z dnia 08.04.2025r.
zawierającego wynik pozytywnej weryfikacji:
Imię i nazwisko oraz nr uprawnień: Wiesław Łaska nr uprawnień 19792
zawodowych kierownika prac:

PLAN ZAGOSPODAROWANIA DZIAŁKI
WIDOK DACHÓW
1:500



PRZĘKROJ PRZES TEREN
A-A
1:500

- LEGENDA:
- teren objęty opracowaniem, granica działki 1275/87 - 0,2930 ha
 - istniejąca zabudowa
 - teren zielony
 - istniejąca powierzchnia utwardzona - podjazd
 - istniejąca powierzchnia utwardzona - strefa wejściowa
 - istniejąca powierzchnia utwardzona kostka brukowa
 - istniejąca powierzchnia utwardzona - taras
 - pozostała powierzchnia utwardzona
 - projektowana wiatła 1
 - projektowana wiatła 2
 - projektowana powierzchnia utwardzona - kostka brukowa wodoprzepuszczalna
 - powierzchnia utwardzona - ścieżka sensoryczna
 - projektowane nasadzenia
 - istniejące oświetlenie
 - projektowane oświetlenie
 - projektowana instalacja odwodnienia dachu
 - projektowany szczelny zbiornik podziemny wód deszczowych i drenazowych z zatapialną pompą zanurzeniową - wydajność max: 100l/min, -10m³
 - projektowana studzienka rewizyjna
 - wymiana ogrodzenia

"ARCUS" S.C. 43-190 Mikołów ul. Wolności 15
tel.: 0-691-371-388, @: arcus.sc@gmail.com



INWESTOR:	Gmina Sośnicowice ul. Rynek 19, 44-153 Sośnicowice			DATA:	06.2025
LOKALIZACJA INWESTYCJI:	44-153 Bargłówka, ul. Raciborska 28, dz. nr 1275/87			SKALA:	1:500
NAZWA ZAM. BUD.:	BUDOWA DWÓCH WIAT Oraz instalacja kanalizacji deszczowej do zbiorników bezodpływowych			NR RYS.:	PZD-2
W RAMACH ZADANIA:	"ZIELONA PRZYSTAŃ BARGŁÓWKI"				
PROJEKTOWAŁ:	mgr inż. Adrian GARCORZ	SLK/1988 /POOK/07			
NAZWA RYSUNKU:	PLAN ZAGOSPODAROWANIA DZIAŁKI - WIDOK DACHÓW				