



Wycena Nr: 0384/2024/10

z dnia: 19.10.2024 r.

Wykonawca opinii: Marcin Świstuń , Robert Witruck
Zleceniodawca: GMINA SOŚNICOWICE
Adres: Rynek 19, 44-153 Sośnicowice
Zadanie: Określenie wartości rynkowej pojazdu

DANE IDENTYFIKACYJNE POJAZDU

Dane: [C] X-2024

Marka: STEYR
Model: 690.170

Rok produkcji: 1982
Nr Info-Ekspert: 212-00055
Nr rejestracyjny: SGL6V86
VIN: 690684441214

Rodzaj pojazdu: Samochód specjalny



Data pierwszej rejestracji	08.04.1982 r.
Data ważności badania technicznego	18.10.2025 r.
Wskazanie drogomierza	17018 km
Opis rodzaju pojazdu	Pojazd specjalny
Charakter wykorzystania	Pożarniczy
Kolor powłoki lakierowej kabiny	Czerwony
Dop. masa całkowita	11200 kg
Rodzaj kabiny	długa, 7 osób
Skrzynia biegów	manualna
Masa własna	6500 kg
Jednostka napędowa	z zapłonem samoczynnym
Pojemność / Moc silnika	5976 ccm / 125 kW

Wartość rynkowa brutto wyżej zidentyfikowanego pojazdu, określona na dzień wykonania opinii wynosi:

18 500 zł

Wycenę sporządzili:
Marcin Świstuń
Robert Witruck

Wykonawca opinii: Marcin Świstuń , Robert Witruk
Zleceniodawca: GMINA SOŚNICOWICE
Adres: Rynek 19, 44-153 Sośnicowice
Zadanie: Określenie wartości rynkowej pojazdu

DANE IDENTYFIKACYJNE POJAZDU

Dane: [C] X-2024

Marka: STEYR
Model: 690.170

Rok produkcji: 1982
Nr Info-Ekspert: 212-00055
Nr rejestracyjny: SGL6V86
VIN: 690684441214

Rodzaj pojazdu: Samochód specjalny

Data pierwszej rejestracji: 08.04.1982 r.
Data ważności badania technicznego: 18.10.2025 r.
Wskazanie drogomierza: 17018 km

Opis rodzaju pojazdu: Pojazd specjalny
Charakter wykorzystania: Pożarniczy
Kolor powłoki lakierowej kabiny: Czerwony
Dop. masa całkowita: 11200 kg
Rodzaj kabiny: długa, 7 osób
Skrzynia biegów: manualna
Masa własna: 6500 kg
Jednostka napędowa: z zapłonem samoczynnym
Pojemność / Moc silnika: 5976 ccm / 125 kW

OPIS ZAMONTOWANEGO W POJEŹDZIE OGUMIENIA

Koło	Marka, typ	Bieżnik [mm]	Zużycie [%]
Przednie lewe:	MITAS 8.25 -20 NB41	13.8	24
Przednie prawe:	MITAS 8.25 -20 NB41	14.6	19
Tylne LZ:	MITAS 8.25 -20 NB41	14.2	21
Tylne LW:	MITAS 8.25 -20 NB41	12.4	33
Tylne PZ:	MITAS 8.25 -20 NB41	13.4	26
Tylne PW:	MITAS 8.25 -20 NB41	14.6	19

KOREKTY**WARTOŚĆ BAZOWA BRUTTO****21 493 zł**

Do wyceny wykorzystano dane pojazdu bazowego zgodnego z pojazdem wycenianym pod względem marki oraz przeznaczenia i podstawowych parametrów podwozia (silnik, układ napędowy, dopuszczalna masa całkowita).

Pojazd bazowy i wyceniany różnią się wielkością i / lub wyposażeniem zabudowy ładunkowej. Korekta jest wyceną różnicy pomiędzy wartościami zabudów pojazdu bazowego i wycenianego.

KOREKTA ZA OGUMIENIE**276 zł**

Korekta uwzględnia wpływ stanu ogumienia na wartość pojazdu. Punktem odniesienia jest ogumienie o zużyciu 27% określonym na podstawie rzeczywistego przebiegu pojazdu - 17018 km.

KOREKTY RÓŻNE**- 3 224 zł**

Opis korekty:	[%]	Wartość [zł]
Stan utrzymania i dbałość o pojazd	5.0	1 074
<i>Stan utrzymania i dbałość o pojazd mogą mieć wpływ na wartość rynkową pojazdu w przypadku, gdy stan wycenianego pojazdu istotnie odbiega od dobrego, odpowiedniego dla danego okresu eksploatacji i przebiegu. Stwierdzony ponadprzeciętnie dobry stan świadczący o wyjątkowej dbałości o pojazd może stanowić podstawę korekty dodatniej wartości, stan gorszy od typowego dobrego - podstawę do korekty ujemnej.</i>		
Rodzaj sprzedaży: sprzedaż wymuszona (WRW)	-20.0	-4 298
<i>W przypadku sprzedaży pojazdu w warunkach wymuszonych np. w trybie przetargu, jako cenę wywoławczą należy przyjąć rynkową wartość likwidacyjną.</i>		
<i>Szacuje się, że rynkowa wartość likwidacyjna jest niższa od indywidualnej wartości rynkowej nie mniej niż 30%.</i>		

Opis korekty:	[%]	Wartość [zł]
---------------	-----	--------------

Wartość rynkowa brutto wyżej zidentyfikowanego pojazdu, określona na dzień wykonania opinii wynosi:

18 500 zł

(Słownie: osiemnaście tysięcy pięćset złotych)

Wartość określono na podstawie:

- notowań wartości rynkowych ustalonych przez wykonawcę opinii,
- korekt mających wpływ na wartość pojazdu

Wycenę sporządzili:
Marcin Świstuń
Robert Witruk

Wykonawca opinii: Marcin Świstuń , Robert Witruk
Zleceniodawca: GMINA SOŚNICOWICE
Adres: Rynek 19, 44-153 Sośnicowice
Zadanie: Określenie wartości rynkowej pojazdu

DANE IDENTYFIKACYJNE POJAZDU

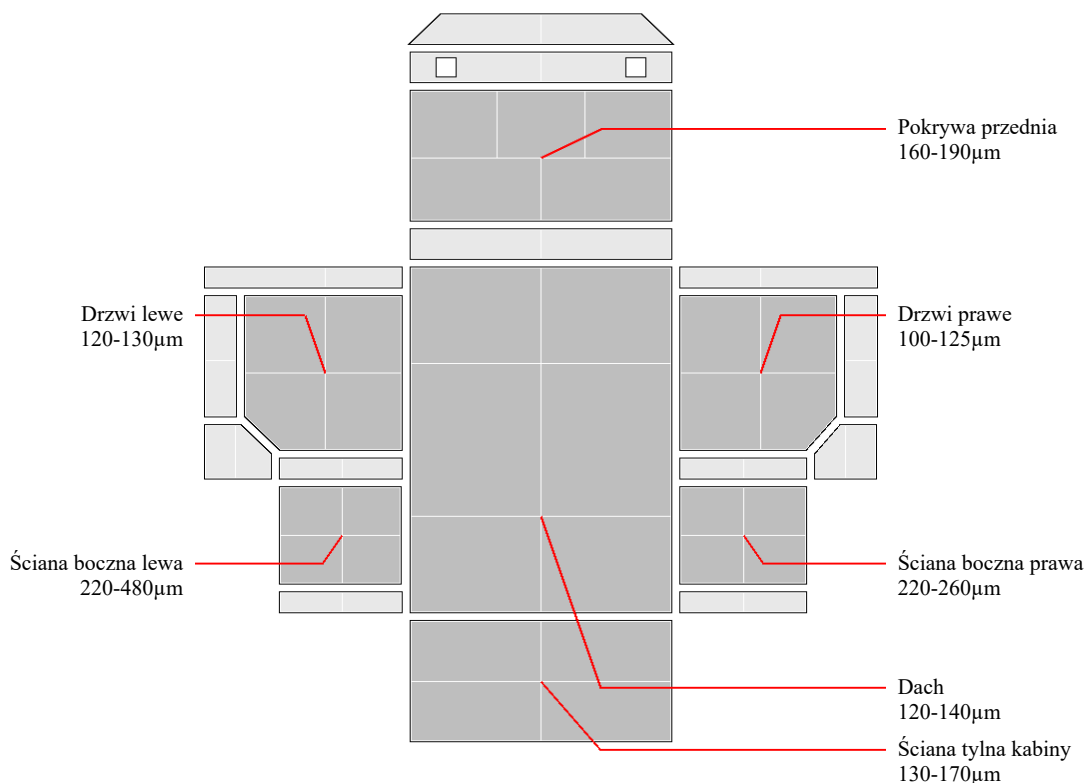
Dane: [C] X-2024

Marka: STEYR
Model: 690.170

Rok produkcji: 1982
Nr Info-Ekspert: 212-00055
Nr rejestracyjny: SGL6V86
VIN: 690684441214

Rodzaj pojazdu: Samochód specjalny

OPIS POWŁOKI LAKIEROWEJ KABINY



ARKUSZ USTALENIA WARTOŚCI POJAZDU

do wyceny nr: 0384/2024/10

z dnia: 19.10.2024 r.

Wykonawca opinii: Marcin Świstuń , Robert Witruk

Zleceniodawca: GMINA SOŚNICOWICE

Adres: Rynek 19, 44-153 Sośnicowice

Zadanie: Określenie wartości rynkowej pojazdu

DANE IDENTYFIKACYJNE POJAZDU

Dane: [C] X-2024

Marka: STEYR

Model: 690.170

Rok produkcji: 1982

Nr Info-Ekspert: 212-00055

Nr rejestracyjny: SGL6V86

VIN: 690684441214

Rodzaj pojazdu: Samochód specjalny

USTALENIE WARTOŚCI POJAZDU**KATALOG WARTOŚCI BAZOWYCH (NETTO)**

rok	mies.	wart. zadana [zł]
1984	05	19893
1983	05	18354
1982	05	17474

WARTOŚĆ BAZOWA BRUTTO

21 493 zł**ZASTOSOWANE KOREKTY RÓŻNE:****Opis korekty:**

Stan utrzymania i dbałość o pojazd

Rodzaj sprzedaży: sprzedaż wymuszona (WRW)

[%] Wartość [zł]

5.0 1 074

-20.0 -4 298

KOREKTY RÓŻNE

- 3 224 zł

po korekcie:

18 269 zł**STAN OGUMIENIA:**

Oś	Koło	Cena [zł]	Zuż. [%]	Bieżn. [mm]	Koło	Cena [zł]	Zuż. [%]	Bieżn. [mm]	Koło	Cena [zł]	Zuż. [%]	Bieżn. [mm]	Koło	Cena [zł]	Zuż. [%]	Bieżn. [mm]
Przednia					Lewe	1380	24	13.8					Prawe	1380	19	14.6
Tyłna	LZ	1380	21	14.2	LW	1380	33	12.4	PZ	1380	26	13.4	PW	1380	19	14.6

KOREKTA ZA OGUMIENIE

276 zł

po korekcie:

18 545 zł

WARTOŚĆ RYNKOWA BRUTTO PO ZAOKRĄGLENIU

18 500 zł

UWAGI

Wycena pojazdu została sporządzona na podstawie oględzin pojazdu oraz dowodu rejestracyjnego. Przedmiotowa ocena została wykonana organoleptycznie bez użycia specjalistycznego sprzętu diagnostycznego: określa jedynie ogólny stan pojazdu na dzień wykonania oględzin, nie może być, zatem traktowana, jako kompleksowa ocena stanu technicznego.

Zastrzeżenia ograniczające:

- 1) Rzeczoznawca nie bierze odpowiedzialności za wady ukryte niemożliwe do stwierdzenia metodami, którymi przeprowadzono oględziny pojazdu,
- 2) Niniejsza wycena nie jest ekspertyzą stanu technicznego przedmiotu wyceny i za taką nie może być uznawana, nie może być również publikowana w całości w jakimkolwiek dokumencie bez zgody wykonawców i bez uzgodnienia z nimi formy i treści takiej publikacji.

DANE IDENTYFIKACYJNE POJAZDU

Dane: [C] X-2024

Marka: STEYR

Model: 690.170

Rok produkcji: 1982

Nr Info-Ekspert: 212-00055

Nr rejestracyjny: SGL6V86

VIN: 690684441214

Rodzaj pojazdu: Samochód specjalny



Zdj. 1



Zdj. 2



Zdj. 3



Zdj. 4



Zdj. 5



Zdj. 6



Zdj. 7



Zdj. 8



Zdj. 9



Zdj. 10



Zdj. 11



Zdj. 12



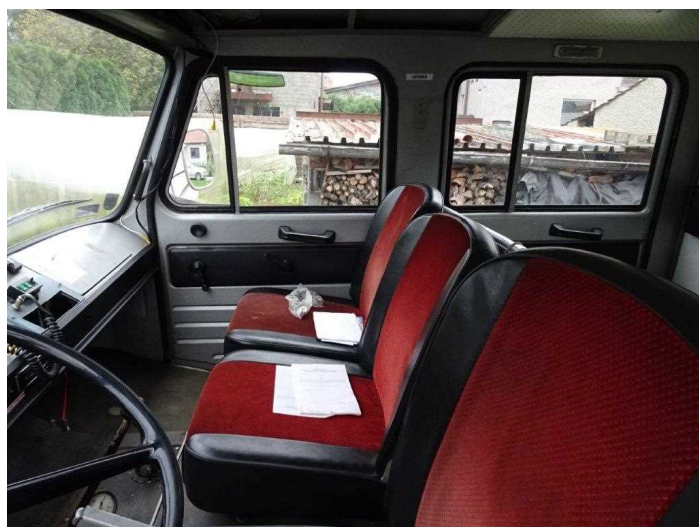
Zdj. 13



Zdj. 14



Zdj. 15



Zdj. 16



Zdj. 17



Zdj. 18



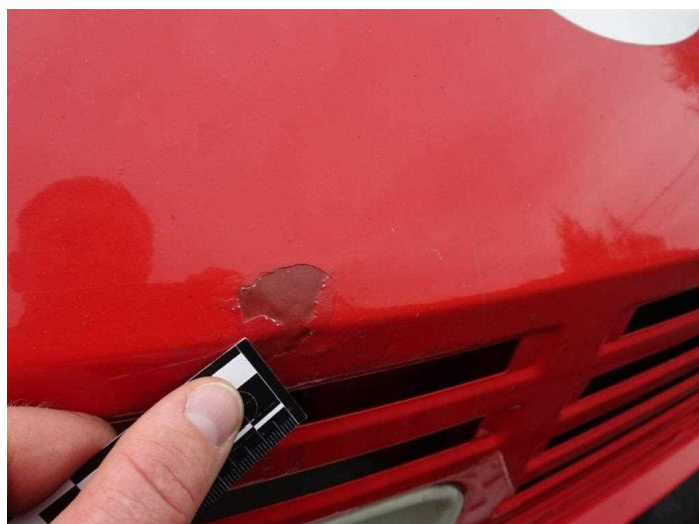
Zdj. 19



Zdj. 20



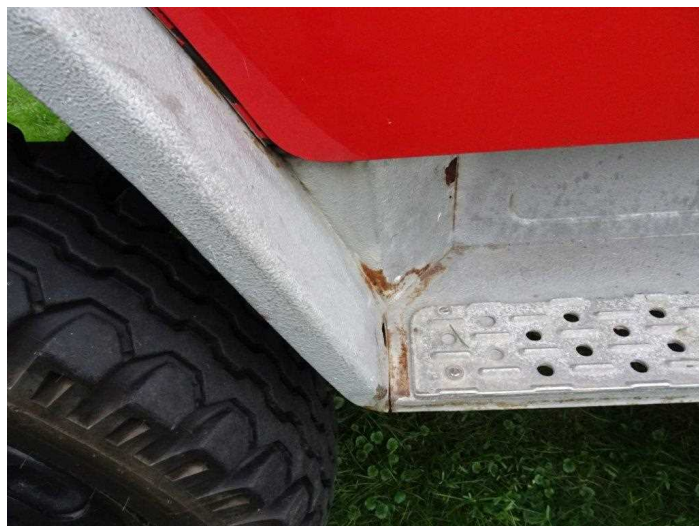
Zdj. 21



Zdj. 22



Zdj. 23



Zdj. 24



Zdj. 25



Zdj. 26



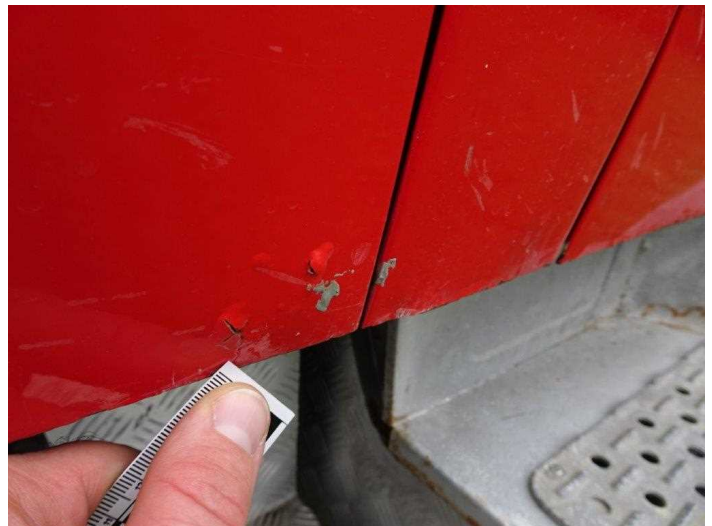
Zdj. 27



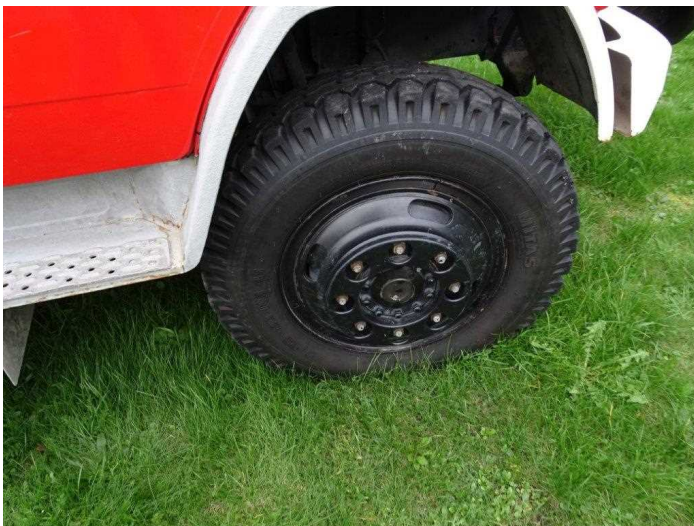
Zdj. 28



Zdj. 29



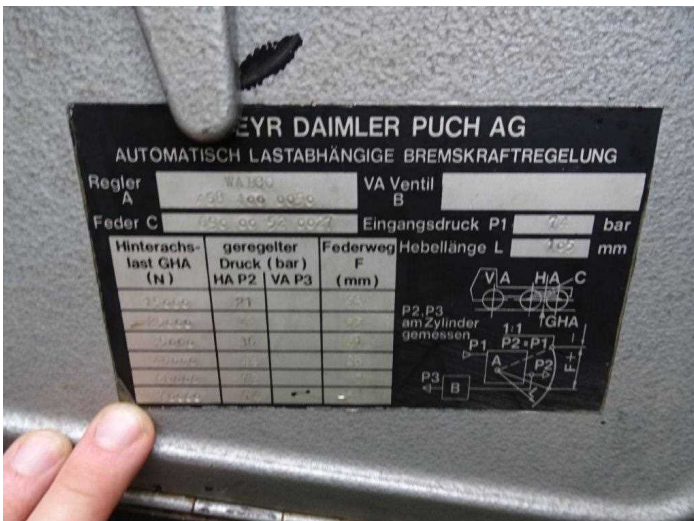
Zdj. 30



Zdj. 31



Zdj. 32



Zdj. 33



Zdj. 34



Zdj. 35



Zdj. 36



Zdj. 37



Zdj. 38



Zdj. 39



Zdj. 40