

UCHWAŁA NR II/20/2024
RADY MIEJSKIEJ W SOŚNICOWICACH

z dnia 19 czerwca 2024 r.

w sprawie nadania nazwy ulicy

Na podstawie art. 18 ust. 2 pkt 13, art. 40 ust. 1, art. 41 ust. 1 ze zm. ustawy z dnia 8 marca 1990 r. o samorządzie gminnym (t.j. Dz.U. z 2024 r., poz. 609), Rada Miejska w Sośnicowicach uchwala, co następuje:

§ 1. 1. Nadaje się nazwę „ulica Żwirowa” odcinkowi drogi gminnej, położonemu na działce o numerze ewidencyjnym: - 2921/228, arkusz 2, obręb Sośnicowice, w miejscowości Sośnicowice, oznaczoną w ewidencji gruntów i budynków jako „Ws”, „Bp”, „N”, (Kw nr GL1G/00031539/0), - 2311/248; arkusz 2, obręb Sośnicowice, w miejscowości Sośnicowice, oznaczoną w ewidencji gruntów i budynków jako „Lz”, (Kw nr GL1G/00042196/3), - 2325/290, arkusz 2, obręb Sośnicowice, w miejscowości Sośnicowice, oznaczoną w ewidencji gruntów i budynków jako „N”, (Kw nr GL1G/00031539/0), - 2333/283, arkusz 2, obręb Sośnicowice, w miejscowości Sośnicowice, oznaczoną w ewidencji gruntów i budynków jako „Ps”, (Kw nr GL1G/00031382/4), - 2332/283, arkusz 2, obręb Sośnicowice, w miejscowości Sośnicowice, oznaczoną w ewidencji gruntów i budynków jako „PsV”, (Kw nr GL1G/00065353/9), przebiegającej od drogi powiatowej nr 2916 S – ulicy Smolnickiej do drogi powiatowej nr 2916 S – ulicy Smolnickiej, na odcinku 685mb.

2. Graficzny przebieg drogi gminnej przedstawiony jest na mapie stanowiącej załącznik nr 1 do niniejszej uchwały.

§ 2. 1. Nadaje się nazwę „ulica Kamienna” odcinkowi drogi gminnej, położonemu na działce o numerze ewidencyjnym 2188/228, arkusz 2, obręb Sośnicowice, w miejscowości Sośnicowice, oznaczoną w ewidencji gruntów i budynków jako „N”, (Kw nr GL1G/00031539/0), przebiegającej od drogi gminnej – ulicy Żwirowej do drogi gminnej – ulicy Żwirowej, na odcinku 244mb.

2. Graficzny przebieg drogi gminnej przedstawiony jest na mapie stanowiącej załącznik nr 2 do niniejszej uchwały.

§ 3. 1. Nadaje się nazwę „ulica Słonecznikowa” odcinkowi drogi gminnej, położonemu na działce o numerze ewidencyjnym: - 546/113, arkusz 2, obręb Smolnica, w miejscowości Smolnica, oznaczoną w ewidencji gruntów i budynków jako „dr”, (Kw nr GL1G/00044536/3), - 585/113; arkusz 2, obręb Smolnica, w miejscowości Smolnica, oznaczoną w ewidencji gruntów i budynków jako „dr”, (Kw nr GL1G/00065846/2), - 686/113, arkusz 2, obręb Smolnica, w miejscowości Sośnicowice, oznaczoną w ewidencji gruntów i budynków jako „dr”, (Kw nr GL1G/00026010/8), przebiegającej od drogi gminnej położonej na działce o numerze ewidencyjnym 309/112, arkusz 2, obręb Smolnica, oznaczonej w ewidencji gruntów i budynków jako „dr” w kierunku wschodnim, na odcinku 140mb.

2. Graficzny przebieg drogi gminnej przedstawiony jest na mapie stanowiącej załącznik nr 3 do niniejszej uchwały.

§ 4. 1. Nadaje się nazwę „ulica Tworogowska” odcinkowi drogi gminnej, położonemu na działce o numerze ewidencyjnym: - 139/11, arkusz 1, obręb Tworóg Mały, w miejscowości Tworóg Mały, oznaczoną w ewidencji gruntów i budynków jako „dr”, (Kw nr GL1G/00116276/8), - 24, arkusz 6, obręb Tworóg Mały, w miejscowości Tworóg Mały, oznaczoną w ewidencji gruntów i budynków jako „dr”, (Kw nr GL1G/00035012/8), przebiegającej od drogi powiatowej nr 2935 S – ulicy Wiejskiej w Tworogu Małym do drogi powiatowej nr 2934 S – ulicy Tworogowskiej w Sierakowicach, na odcinku 340mb.

2. Graficzny przebieg drogi gminnej przedstawiony jest na mapie stanowiącej załącznik nr 4 do niniejszej uchwały.

§ 5. 1. Nadaje się nazwę „ulica Radosna” odcinkowi drogi gminnej, położonemu na działce o numerze ewidencyjnym 525/172, arkusz 11, obręb Rachowice, w miejscowości Rachowice, oznaczoną w ewidencji gruntów i budynków jako „dr”, (Kw nr GL1G/00034154/8), przebiegającej od drogi powiatowej nr 2918 S – ulicy Wiejskiej w kierunku wschodnim do granicy lasu, na odcinku 925mb.

2. Graficzny przebieg drogi gminnej przedstawiony jest na mapie stanowiącej załącznik nr 5 do niniejszej uchwały.

§ 6. Wykonanie uchwały powierza się Burmistrzowi Sośnicowic.

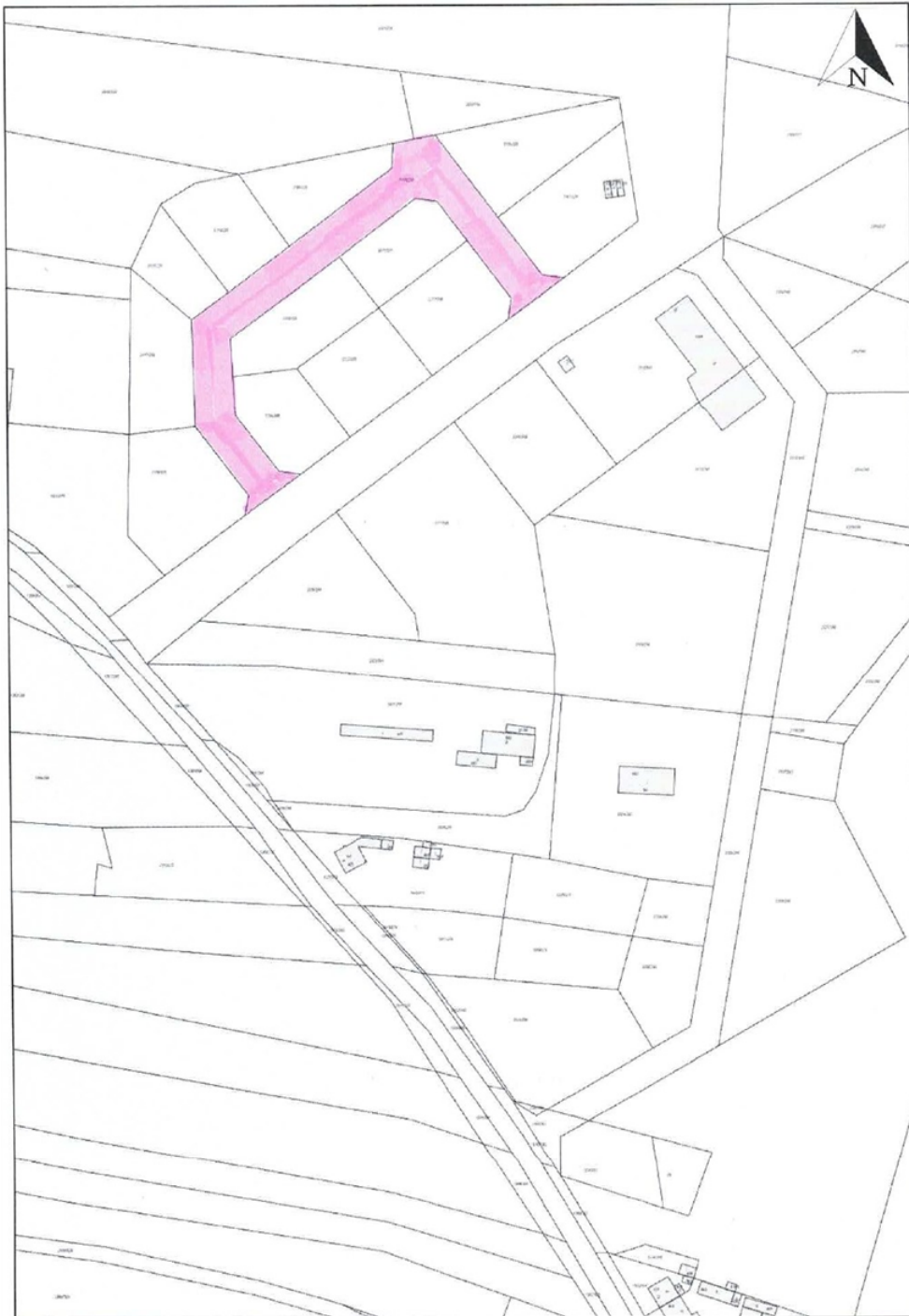
§ 7. Uchwała podlega ogłoszeniu w Dzienniku Urzędowym Województwa Śląskiego oraz w Biuletynie Informacji Publicznej.

§ 8. Uchwała wchodzi w życie po upływie 14 dni od dnia jej ogłoszenia w Dzienniku Urzędowym Województwa Śląskiego.

Przewodniczący Rady
Miejskiej
w Sośnicowicach

Rafał Garbacz

Załącznik Nr 1 do uchwały Nr II/20/2024
Rady Miejskiej w Sośnicowicach
z dnia 19 czerwca 2024 r.



Wydruk w skali 1:2000

Wydruk z systemu WebEWID

Udostępniane informacje nie są dokumentami w postępowaniach administracyjnych i innych. Materiały zawierające informacje z powiatowego zasobu geodezyjnego i kartograficznego (w tym dane z operatu ewidencji gruntów i budynków Starostwa Powiatowego w Gliwicach) należy zamawiać w Wydziale Geodezji. Dokumenty zawierające inne informacje przetwarzane w Wewnętrznym Portalu Mapowym należy zamawiać w wydziałach merytorycznych, odpowiedzialnych za aktualizację tych danych.

Załącznik Nr 2 do uchwały Nr II/20/2024
Rady Miejskiej w Sośnicowicach
z dnia 19 czerwca 2024 r.



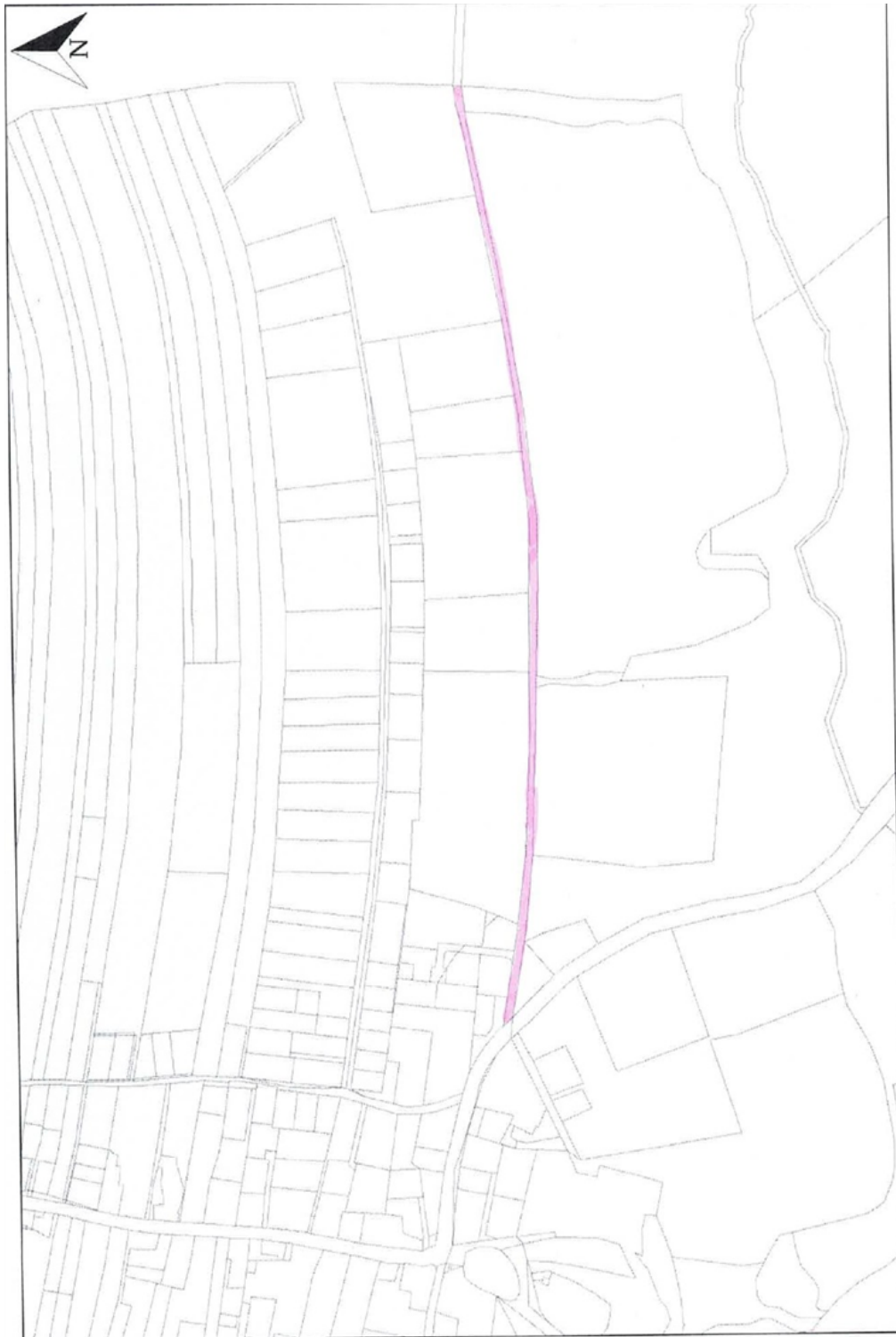
Wydruk w skali 1:2000
Udostępnione informacje nie są dokumentami w postępowaniach administracyjnych i innych. Materiały zawierające informacje z posiadanych zasobu geodezyjnego i kartograficznego i kartograficznego w operatu ewidencji gruntów i budynków Starostwa Powiatowego w Gliwicach) należy zamawiać w Wydziale Geodezji. Dokumenty zawierające informacje zamawiać w Wydziale Geodezji.
Wydruk z systemu WebEwid
Sporządził: GOSC

Załącznik Nr 3 do uchwały Nr II/20/2024
Rady Miejskiej w Sośnicowicach
z dnia 19 czerwca 2024 r.



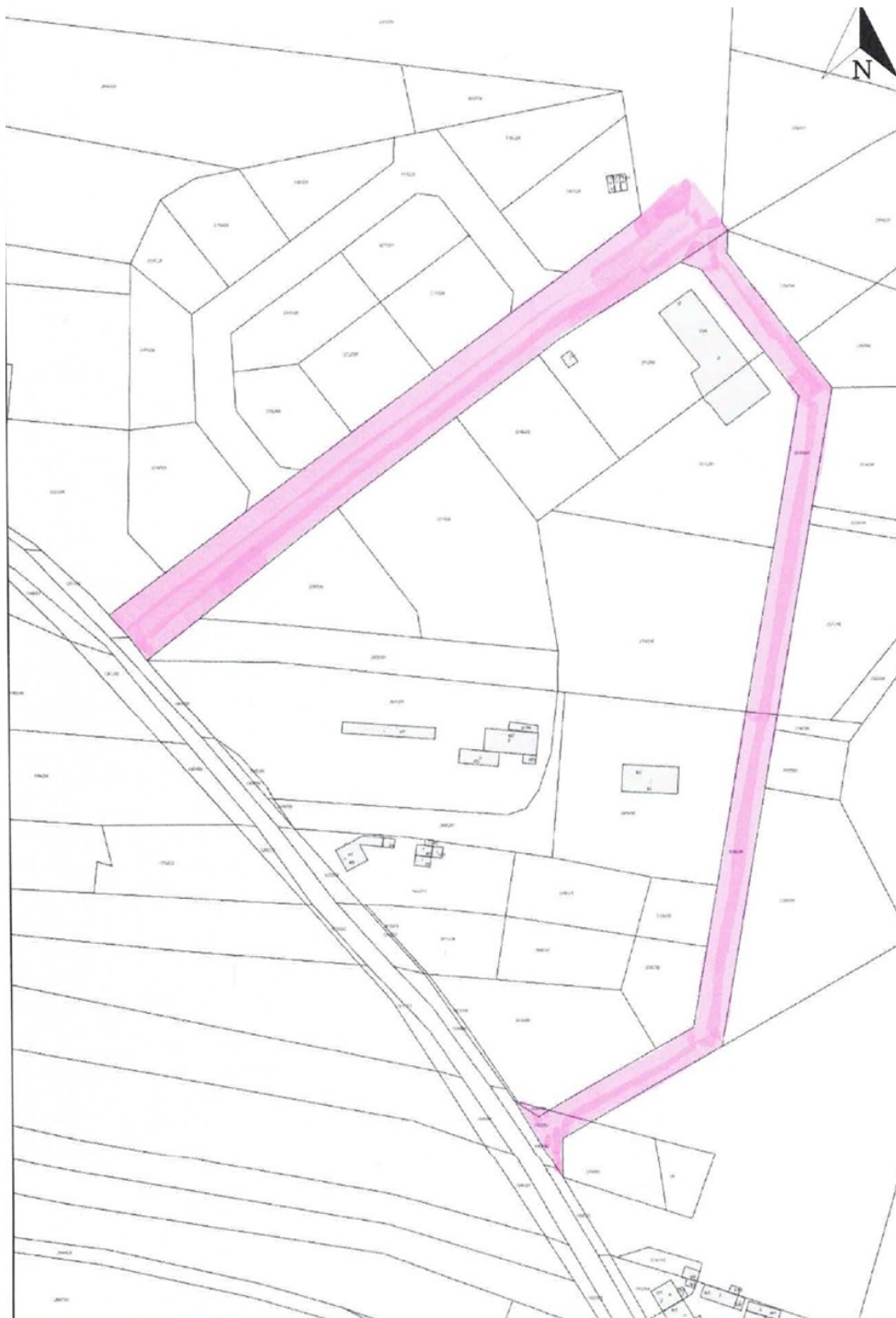
Wydruk z systemu WebEWD
Wydruk w skali 1:5000
Udoskonalone informacje nie są dokumentami w postępowaniach administracyjnych i innych. Adresarzy zawierające informacje z powiatowego zasobu geodezyjnego i kartograficznego (w tym dane z operatu ewidencyjnego) i budynków Starostwa Powiatowego w Gliwicach) należy zamawiać w Wydziale Geodezji. Dokumenty zawierające informacje należy zamawiać w Wydziale Geodezji. Dokumenty zawierające informacje należy zamawiać w Wydziale Geodezji. Dokumenty zawierające informacje należy zamawiać w Wydziale Geodezji.

Załącznik Nr 4 do uchwały Nr II/20/2024
Rady Miejskiej w Sośnicowicach
z dnia 19 czerwca 2024 r.



Wydruk w skali 1:5000
Udzielane informacje nie są dokumentami w postępowaniach administracyjnych i innych. Materiały zawierające informacje z powołanego zasobu geodezyjnego i kartograficznego (w tym dane z operatu ewidencyjnego gruntów i budynków Starostwa Powiatowego w Cielkowie) należy zamknąć w Wydziale Geodezji. Dokumenty zawierające inne informacje przetwarzane w Wewnętrznym Portalu Odpowiadaj Należy zamknąć w Wydziałach merytorycznych, odpowiedzialnych za aktualizację tych danych.
Wydruk z systemu WebEwid

Załącznik Nr 5 do uchwały Nr II/20/2024
Rady Miejskiej w Sośnicowicach
z dnia 19 czerwca 2024 r.



Wydruk w skali 1:2000

Wydruk z systemu WebEWID

Udostępniane informacje nie są dokumentami w postępowaniach administracyjnych i innych. Materiały zawierające informacje z powiatowego zasobu geodezyjnego i kartograficznego (w tym dane z operatu ewidencji gruntów i budynków Starostwa Powiatowego w Gliwicach) należy zamawiać w Wydziale Geodezji. Dokumenty zawierające informacje przetwarzane w Wewnętrznym Portalu Mapowym należy zamawiać w wydziałach merytorycznych, odpowiedzialnych za aktualizację tych danych.