

ZARZĄDZENIE NR 99/2024 BURMISTRZA SOŚNICOWIC

z dnia 11 czerwca 2024 r.

w sprawie przeprowadzenia konsultacji z organizacjami pozarządowymi podmiotami wymienionymi w art.3 ust.3 ustawy z dnia 24 kwietnia 2003r. o działalności pożytku publicznego i o wolontariacie projektu uchwał w sprawie nadania nazwy ulicy.

Na podstawie art. 30 ust. 1, ustawy z dnia 8 marca 1990 r.o samorządzie gminnym (t.j. Dz. U. z 2024 r., poz.609), art. 5a ust. 1 ustawy z dnia 24 kwietnia 2003 r. o działalności pożytku publicznego i o wolontariacie (t.j.Dz.U.2022.poz.1327 z późn.zm.) oraz w związku z § 2 a) oraz §5 Uchwały nr XXXIII/343/2010 z dnia 10.11.2010 roku Rady Miejskiej w Sośnicowicach w sprawie szczegółowego sposobu konsultowania z Radą działalności pożytku publicznego lub organizacjami pozarządowymi i podmiotami wymienionym w art. 3 ust. 3 ustawy z dnia 24 kwietnia 2003 r. o działalności pożytku publicznego i o wolontariacie (Dz. U. Województwa Śląskiego z 2010 r.Nr 251,poz.3891) projektów aktów prawa miejscowego w dziedzinach dotyczących działalności statutowej tych organizacji, zarządzam co następuje:

§ 1. W celu poznania opinii organizacji pozarządowych i podmiotówwymienionych w art. 3 ust. 3 ustawy z dnia 24 kwietnia 2003 r. o działalnościpożytku publicznego i o wolontariacie (Dz.U.2023.571 t.j.) działających na terenie Miasta i Gminy Sośnicowice, ogłaszam przeprowadzenie konsultacji w przedmiocie projektu uchwały w sprawie nadania nazwy ulicy.

§ 2. 1. Informacja o podjętych konsultacjach, wraz z projektem uchwały w sprawie nadania nazwy ulicy, zostanie opublikowana na stronie internetowej Urzędu Miejskiego w Sośnicowicachw Biuletynie Informacji Publicznej w zakładce" Konsultacje społeczne".

2. Termin wyrażenia opinii przez organizacje pozarządowe i podmioty wymienione w art.3 ust 3 ustawy z dnia 24 kwietnia 2003 r. o działalności pożytku publicznego i o wolontariacie, ustala się od 11.06.2024 r. do 18.06.2024 r.

3. Informacja, wraz z podaniem adresu strony internetowej, na której opublikowano projekt uchwały, o którym mowa w ust. 1, zostanie zamieszczona również w formie obwieszczenia na tablicy ogłoszeń w siedzibie Urzędu Miejskiego w Sośnicowicach.

4. Projekt uchwały, o którym mowa w ust. 1, stanowi załącznik do niniejszego zarządzenia.

5. Za przeprowadzenie konsultacji w przedmiotowej sprawie odpowiedzialne jest Referat organizacyjny i spraw obywatelskich Urzędu Miejskiego w Sośnicowicach, ul. Rynek 19, tel. 32 238-71-92 wew. 305.

6. Forma konsultacji: wyrażenie pisemnej opinii, którą należy złożyć zgodnie z terminem określonym w ust.2 do Sekretariatu Urzędu Miejskiego, ul. Rynek 19 lub przesyłając opinię na adres email:um@sosnicowice.pl.

7. Nie przedstawienie przez organizacje opinii w terminie określonym w ust. 2 oznacza akceptację przedstawionego projektu uchwały, o której mowa w ust. 1. § 3. 1. Sprawozdanie z przeprowadzonych konsultacji Zostanie przedstawione Radzie Miejskiej.

2. Do sprawozdania, o którym mowa w ust. 1 odnośnie uzyskanych opinii opublikowane zostanie na stronie internetowej Urzędu Miejskiego w Sośnicowicach.

§ 4. Wykonanie zarządzenia powierzam Sekretarzowi Gminy.

Burmistrz Sośnicowic

Bernard Wilczek

UCHWAŁA Nr II/ / 2024 Rady Miejskiej w Sośnicowicach z dnia 19 czerwca 2024r.

w sprawie: nadania nazwy ulicy.

Działając na podstawie art. 18 ust. 2 pkt 13, art. 40 ust. 1, art. 41 ust. 1 ze zm.
ustawy z dnia 8 marca 1990 r. o samorządzie gminnym (t.j. Dz.U. z 2024 r., poz. 609)

RADA MIEJSKA W SOŚNICOWICACH

uchwala, co następuje:

§ 1

1. Nadaje się nazwę „ulica Żwirowa” odcinkowi drogi gminnej, położonemu na działce o numerze ewidencyjnym:
 - 2921/228, arkusz 2, obręb Sośnicowice, w miejscowości Sośnicowice, oznaczoną w ewidencji gruntów i budynków jako „Ws”, „Bp”, „N”, (Kw nr GL1G/00031539/0),
 - 2311/248; arkusz 2, obręb Sośnicowice, w miejscowości Sośnicowice, oznaczoną w ewidencji gruntów i budynków jako „Lz”, (Kw nr GL1G/00042196/3),
 - 2325/290, arkusz 2, obręb Sośnicowice, w miejscowości Sośnicowice, oznaczoną w ewidencji gruntów i budynków jako „N”, (Kw nr GL1G/00031539/0),
 - 2333/283, arkusz 2, obręb Sośnicowice, w miejscowości Sośnicowice, oznaczoną w ewidencji gruntów i budynków jako „Ps”, (Kw nr GL1G/00031382/4),
 - 2332/283, arkusz 2, obręb Sośnicowice, w miejscowości Sośnicowice, oznaczoną w ewidencji gruntów i budynków jako „PsV”, (Kw nr GL1G/00065353/9),przebiegającej od drogi powiatowej nr 2916 S – ulicy Smolnickiej do drogi powiatowej nr 2916 S – ulicy Smolnickiej, na odcinku 685mb.
2. Graficzny przebieg drogi gminnej przedstawiony jest na mapie stanowiącej załącznik nr 1 do niniejszej uchwały.

§ 2

1. Nadaje się nazwę „ulica Kamienna” odcinkowi drogi gminnej, położonemu na działce o numerze ewidencyjnym 2188/228, arkusz 2, obręb Sośnicowice, w miejscowości Sośnicowice, oznaczoną w ewidencji gruntów i budynków jako „N”, (Kw nr GL1G/00031539/0), przebiegającej od drogi gminnej – ulicy Żwirowej do drogi gminnej – ulicy Żwirowej, na odcinku 244mb.

2. Graficzny przebieg drogi gminnej przedstawiony jest na mapie stanowiącej załącznik nr 2 do niniejszej uchwały.

§ 3

1. Nadaje się nazwę „ulica Słonecznikowa” odcinkowi drogi gminnej, położonemu na działce o numerze ewidencyjnym:
- 546/113, arkusz 2, obręb Smolnica, w miejscowości Smolnica, oznaczoną w ewidencji gruntów i budynków jako „dr”, (Kw nr GL1G/00044536/3),
 - 585/113; arkusz 2, obręb Smolnica, w miejscowości Smolnica, oznaczoną w ewidencji gruntów i budynków jako „dr”, (Kw nr GL1G/00065846/2),
 - 686/113, arkusz 2, obręb Smolnica, w miejscowości Sośnicowice, oznaczoną w ewidencji gruntów i budynków jako „dr”, (Kw nr GL1G/00026010/8),
- przebiegającej od drogi gminnej położonej na działce o numerze ewidencyjnym 309/112, arkusz 2, obręb Smolnica, oznaczonej w ewidencji gruntów i budynków jako „dr” w kierunku wschodnim, na odcinku 140mb.
2. Graficzny przebieg drogi gminnej przedstawiony jest na mapie stanowiącej załącznik nr 3 do niniejszej uchwały.

§ 4

1. Nadaje się nazwę „ulica Tworogowska” odcinkowi drogi gminnej, położonemu na działce o numerze ewidencyjnym:
- 139/11, arkusz 1, obręb Tworóg Mały, w miejscowości Tworóg Mały, oznaczoną w ewidencji gruntów i budynków jako „dr”, (Kw nr GL1G/00116276/8),
 - 24, arkusz 6, obręb Tworóg Mały, w miejscowości Tworóg Mały, oznaczoną w ewidencji gruntów i budynków jako „dr”, (Kw nr GL1G/00035012/8),
- przebiegającej od drogi powiatowej nr 2935 S – ulicy Wiejskiej w Tworogu Małym do drogi powiatowej nr 2934 S – ulicy Tworogowskiej w Sierakowicach, na odcinku 340mb.
2. Graficzny przebieg drogi gminnej przedstawiony jest na mapie stanowiącej załącznik nr 4 do niniejszej uchwały.

§ 5

1. Nadaje się nazwę „ulica Radosna” odcinkowi drogi gminnej, położonemu na działce o numerze ewidencyjnym 525/172, arkusz 11, obręb Rachowice, w miejscowości Rachowice, oznaczoną w ewidencji gruntów i budynków jako „dr”, (Kw nr GL1G/00034154/8), przebiegającej od drogi powiatowej nr 2918 S – ulicy Wiejskiej w kierunku wschodnim do granicy lasu, na odcinku 925mb.
2. Graficzny przebieg drogi gminnej przedstawiony jest na mapie stanowiącej załącznik nr 5 do niniejszej uchwały.

§ 6

Wykonanie uchwały powierza się Burmistrzowi Sośnicowic.

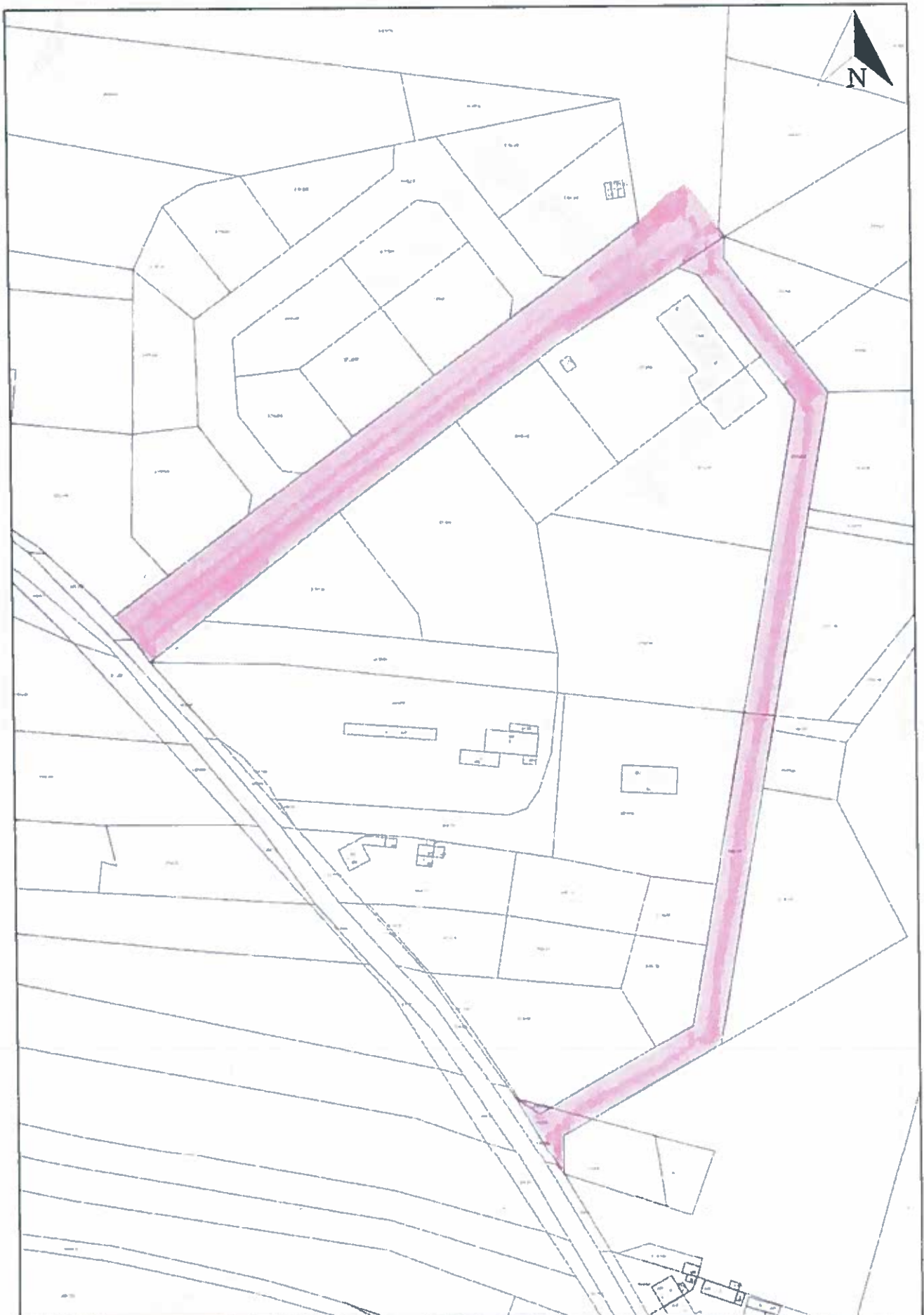
§ 7

Uchwała podlega ogłoszeniu w Dzienniku Urzędowym Województwa Śląskiego oraz w Biuletynie Informacji Publicznej.

§ 8

Uchwała wchodzi w życie po upływie 14 dni od dnia jej ogłoszenia w Dzienniku Urzędowym Województwa Śląskiego.

RADCA PRAWNY
mgr Aleksander Żukowski
KI-2661



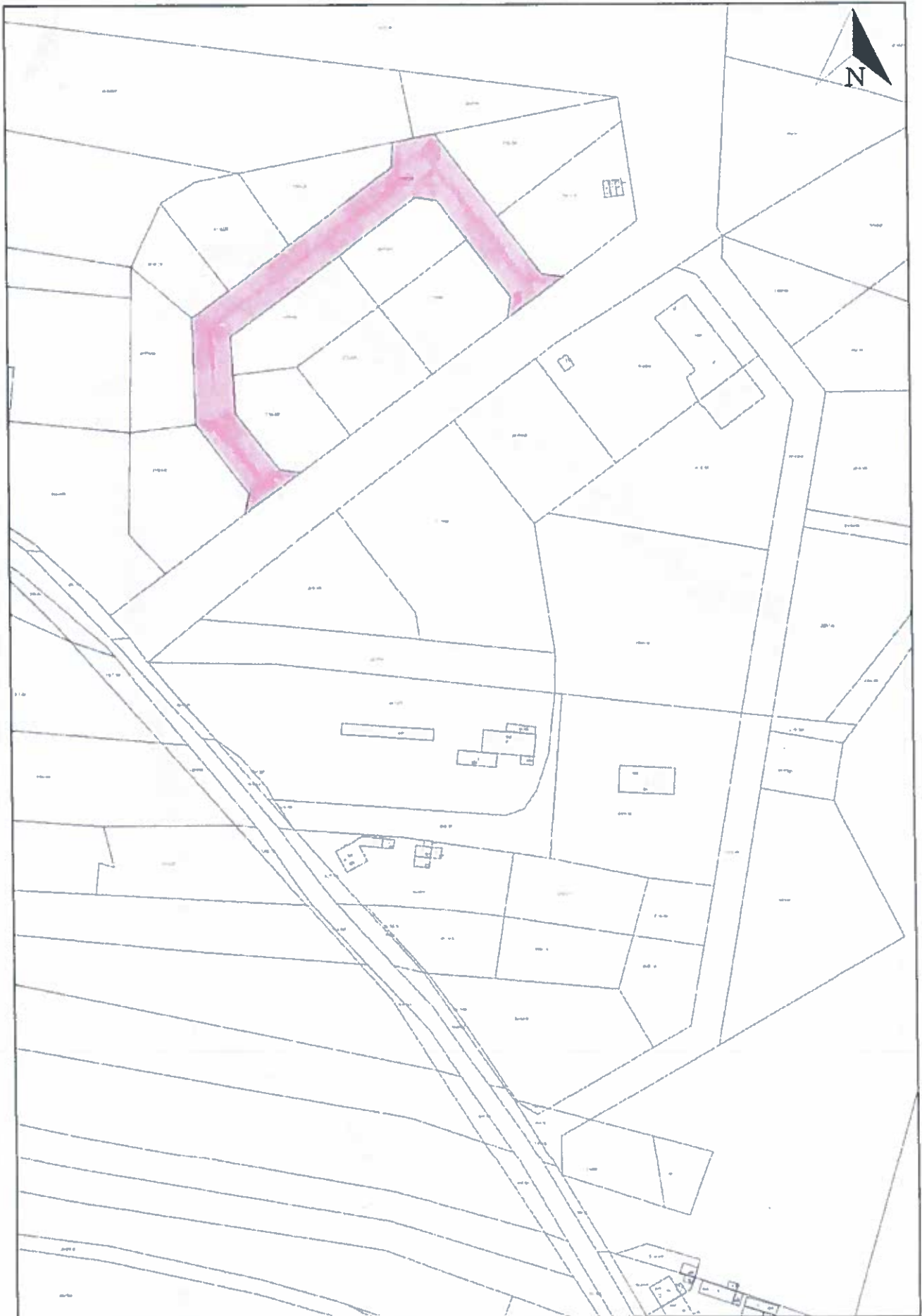
Wydruk w skali 1:2000

Wydruk z systemu WebEWID

Udostępniane informacje nie są dokumentami w postępowaniach administracyjnych i innych. Materiały zawierające informacje z powiatowego zasobu geodezyjnego i kartograficznego (w tym dane z operatu ewidencji gruntów i budynków Starostwa Powiatowego w Gliwicach) należy zamawiać w Wydziale Geodezji. Dokumenty zawierające inne informacje przetwarzane w Wewnętrznym Portalu Mapowym należy zamawiać w wydziałach merytorycznych, odpowiedzialnych za aktualizację tych danych

LEGENDA:

PRZEBIEG DROGI GMINNEJ - ULICA ŻLIWOLIA



Wydruk w skali 1:2000

Wydruk z systemu WebEWID

Udostępniane informacje nie są dokumentami w postępowaniach administracyjnych i innych. Materiały zawierające informacje z powiatowego zasobu geodezyjnego i kartograficznego (w tym dane z operatu ewidencji gruntów i budynków Starostwa Powiatowego w Gliwicach) należy zamawiać w Wydziale Geodezji. Dokumenty zawierające inne informacje przetwarzane w Wewnętrznym Portalu Mapowym należy zamawiać w wydziałach merytorycznych, odpowiedzialnych za aktualizację tych danych.

LEGENDA:

— PRZEBIEG DROGI GMINNEJ – ULICA KAMIENNA



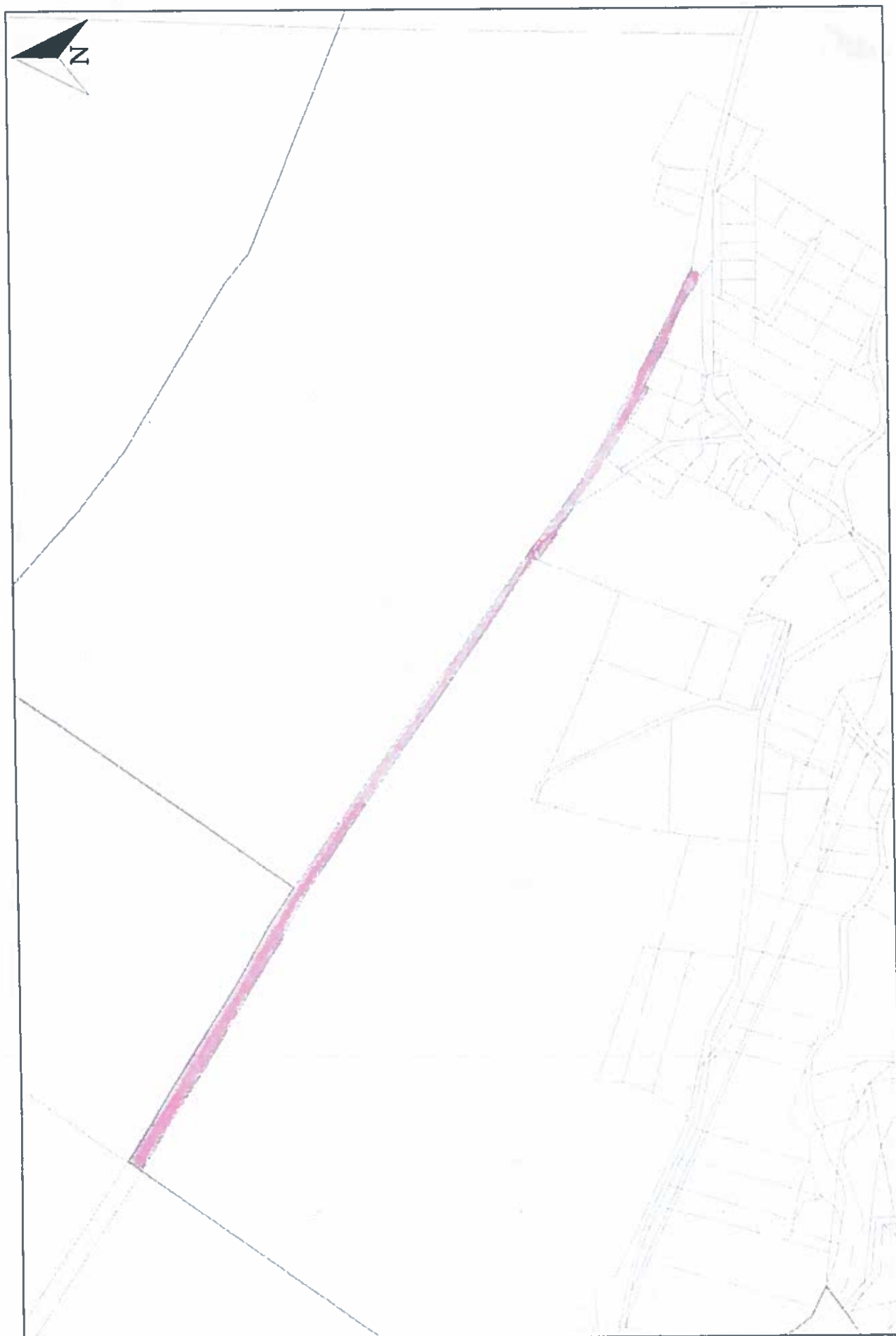
LEGENDA

— PRZEBIEG DROGI GMINNEJ - ULICA SŁONECZNIKOWA

Sporządził: GOSC

Wydruk z systemu WebEWJD

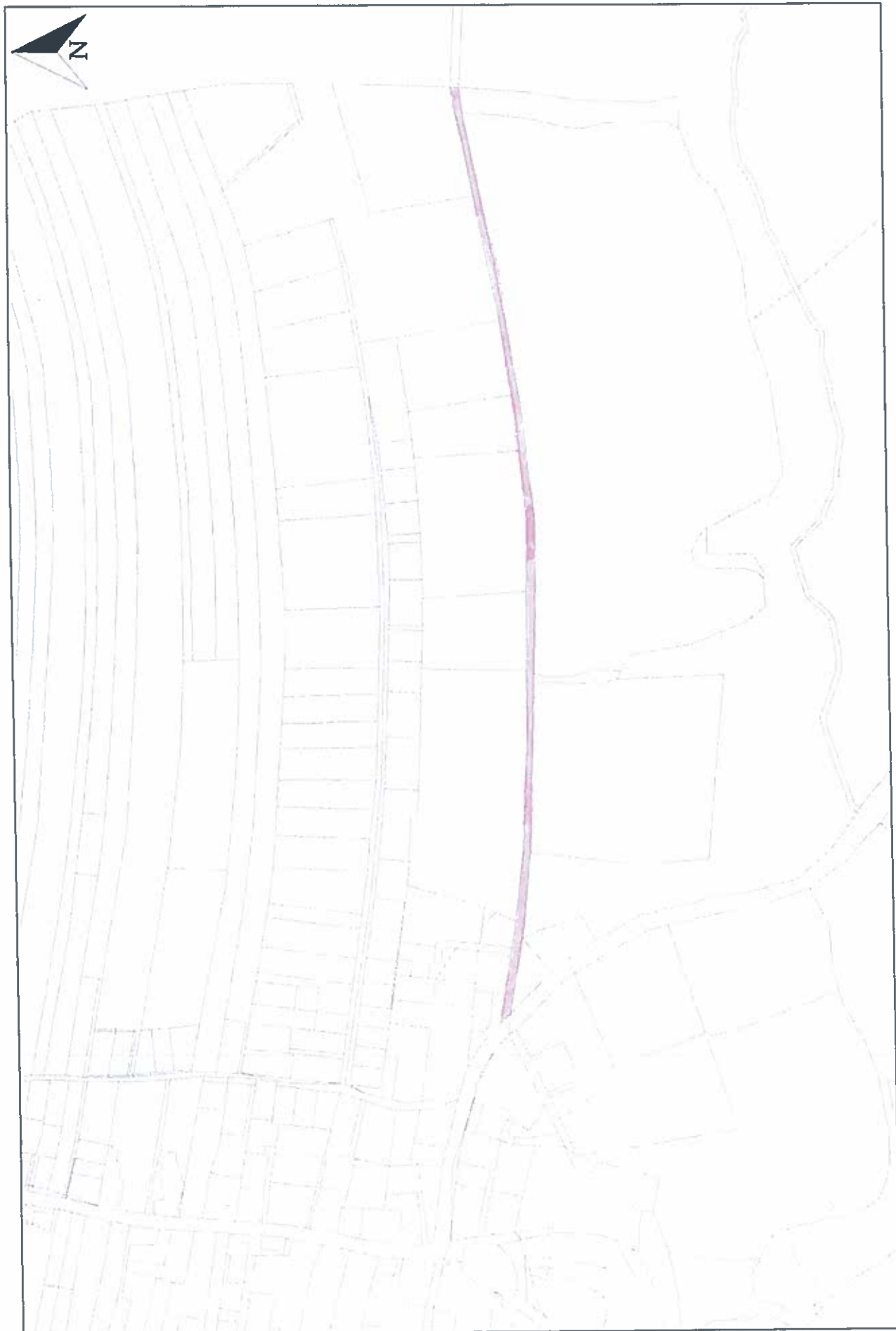
Wydruk w skali 1:2000
 Udostępniane informacje nie są dokumentami w postępowaniach administracyjnych i innych. Materiały zawierające informacje z powiatowego zasobu geodezyjnego i kartograficznego (w tym dane z operatu ewidencyjnego i kartograficznego) i budynków Starostwa Powiatowego w Gliwicach) należy zamawiać w Wydziale Geodezji. Dokumenty zawierające inne informacje przetwarzane w Wewnętrznym Portalu Mapowym należy zamawiać w Wydziale Geodezji. Dokumenty zawierające inne informacje przetwarzane w Wewnętrznym Portalu Mapowym należy zamawiać w Wydziale Geodezji.



LEGENDA:

 - PRZEBIEG DROGI GMINNEJ - ULICA TWOROGOWSKA

Wydruk w skali 1:5000
 Udostępnione informacje nie są dokumentami w postępowaniach administracyjnych i innych. Materiały zawierające informacje z powiatowego zasobu geodezyjnego i kartograficznego (w tym dane z operatu ewidencji gruntów i budynków Starostwa Powiatowego w Gliwicach) należy zamawiać w Wydziale Geodezji. Dokumenty zawierające inne informacje przetwarzane w Wewnętrznym Portalu Mapowym należy zamawiać w Wydziałach merytorycznych, odpowiedzialnych za aktualizację tych danych.



LEGENDA:

 - PRZEBIEG DROGI GMINNEJ - ULICA RADOŚNA

Wydruk w skali 1:5000
Wydruk z systemu WebEwid
Udostępniane informacje nie są dokumentami w rozumieniu przepisów o dostępie do informacji publicznej. Materiały zawierające informacje z powiatowego zasobu geodezyjnego i kartograficznego (w tym dane z operatu ewidencji gruntów i budynków Starostwa Powiatowego w Gliwicach) należy zamawiać w Wydziale Geodezji. Dokumenty zawierające inne informacje przetwarzane w Wewnętrznym Portalu Słupowym należy zamawiać w Wydziale Geodezji. Dokumenty zawierające inne informacje przetwarzane w Wewnętrznym Portalu Słupowym należy zamawiać w Wydziale Geodezji.

