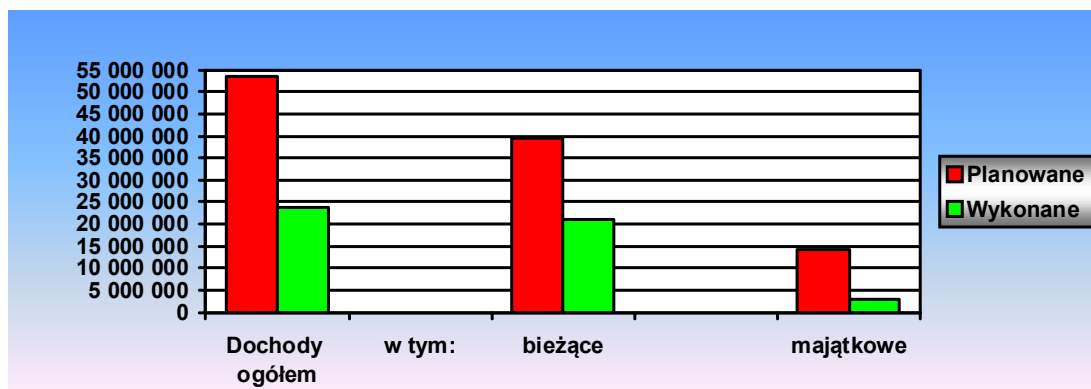


Informacja o przebiegu wykonaniu budżetu gminy Sośnicowice za I półrocze 2019 roku

I DOCHODY

Planowane 53 604 085,12 zł
 Wykonane 23 904 870,80 zł co stanowi **44,60 %**



Struktura dochodów wykonanych :

- własne	13 132 793,48 zł tj. 54,94 % dochodów zrealizowanych ogółem	
<i>w tym udział w podatkach stano- -wiących dochody budżetu państwa</i>	5 613 803,60 zł tj. 22,48 %	- // -
- dotacje	5 359 591,32 zł tj. 22,42 %	- // -
- subwencja ogólna	5 412 486,00 zł tj. 22,64 %	- // -

