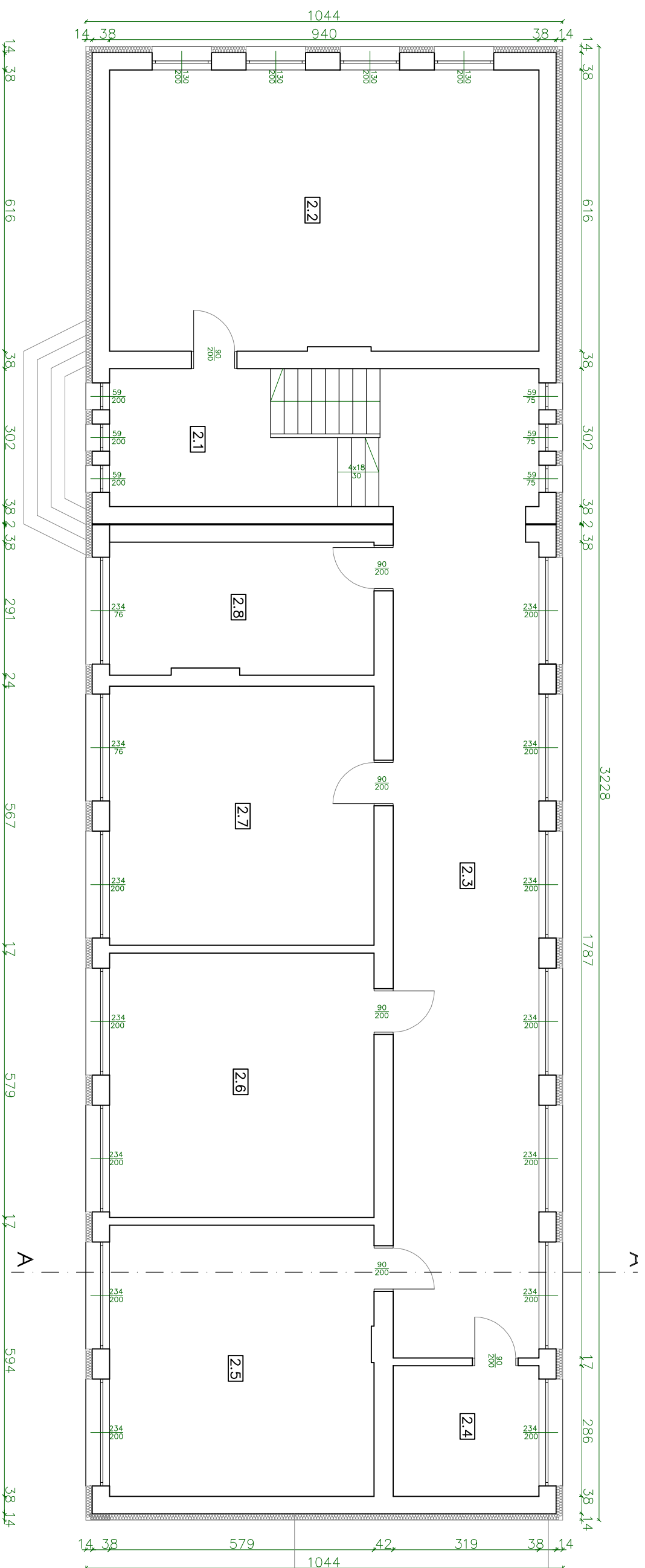
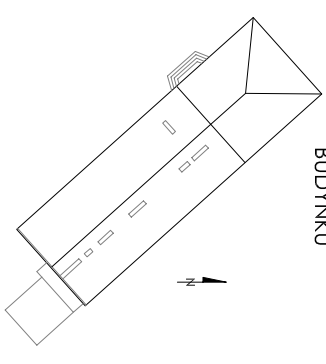


RZUT I PIĘTRA

ORIENTACJA
BUDYNKU



ZESTAWIENIE POMIESZCZEŃ I PIĘTRA			
NR. POM.	NAZWA POM.	POWIERZCHNIA UŻYTKOWA [m ²]	POWIERZCHNIA PODŁÓG [m ²]
2.1	KOMUNIKACJA	12,86	12,86
2.2	SALA 4	57,76	57,76
2.3	KORRYTARZ	69,81	69,81
2.4	POM. MAGAZYN.	9,12	9,12
2.5	SALA 5	34,34	34,34
2.6	SALA 6	33,54	33,54
2.7	SALA 7	32,85	32,85
2.8	POKÓJ NAUCZ.	16,63	16,63
ŁĄCZNA POWIERZCHNIA UŻYTKOWA:		266,91 m ²	
ŁĄCZNA POWIERZCHNIA PODŁÓG:		266,91 m ²	

"ARCUS" S.C. 43-190 Mikotów ul. Wolności 15 Tel./fax 032 322-50-05, 0-691-371-388		
INWESTOR:	GINIA SOŚNICOWICE ul. Rynek 19, 44-153 Sośnicowice Szkoła Podstawowa Bergłowska, ul. Raciborska 67 44-153 Bergłowska, dz. nr 745/2831746/283	
LOKALIZACJA INWESTYCJI:	PROJEKT BUDOWLANO - WYKONAWCZY DOCEPLENIA BUDYNKU SZKOŁY PODSTAWOWEJ WRAZ Z WYMIANĄ KOTŁA C.O. W BARGŁÓWCE PRZY UL. RACIBORSKIEJ 67 - TERMOMODERNIZACJA	
PROJEKTOWAŁ:	mgr inż. arch. Katarzyna GRYCHOWSKA	DATA: 06.2019
SPRAWDZIŁ:	mgr inż. Krzysztof MAJCHER	SKALA: 1:100
NAZWA RYSUNKU:	RZUT I PIĘTRA	
		NR RYS.: PROJ-3