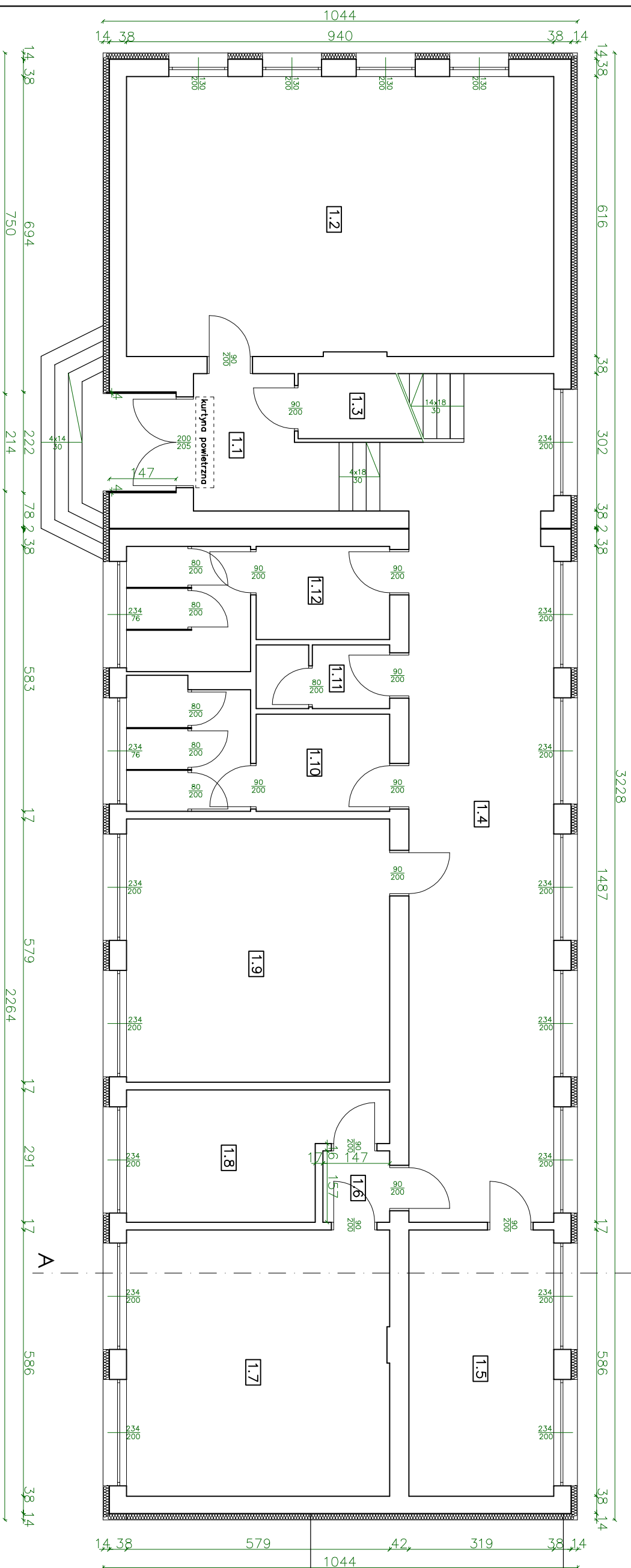
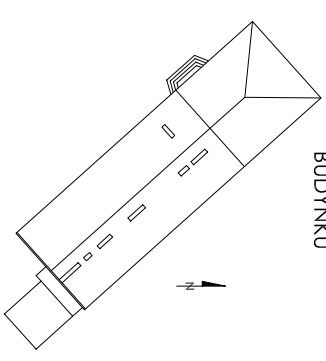


RZUT PARTERU

ORIENTACJA
BUDYNKU



ZESTAWIENIE POMIESZCZEŃ PARTERU			
NR POM.	NAZWA POM.	POWIERZCHNIA UŻYTKOWA [m ²]	POWIERZCHNIA PODŁÓG [m ²]
1.1	KOMUNIKACJA	8,19	8,19
1.2	SALA GIMNASTYCZNA	57,76	57,76
1.3	POM. MAGAZYNOWE	-	4,79
1.4	KORYTARZ	58,46	58,46
1.5	SEKRETARIAT	18,69	18,69
1.6	PRZEDSIÓDNIK	2,31	2,31
1.7	SALA 1	33,88	33,88
1.8	SALA 2	14,01	14,01
1.9	SALA 3	33,53	33,53
1.10	WC 1	14,13	14,13
1.11	WC 2	4,07	4,07
1.12	WC 3	13,65	13,65
ŁĄCZNA POWIERZCHNIA UŻYTKOWA: 258,68 m ²			
ŁĄCZNA POWIERZCHNIA PODŁÓG: 263,47 m ²			

RYTUŁEK PODLEGA OCHRONIE PRZECIWIĘŻENIEM Z GOSPODARSTWA Z DZIAŁOŚCI 179A O FUNKCJI AUTOMATYCZNEJ WYKONAWCZOŚCI. POWIENIA ONO WSKAZAĆ NA PLANIE BUDYNKU KĄT OŚRODKA CIĘŻAROWEGO.

"ARCUS" S.C. 43-190 Mikołków ul. Wolności 15
tel./fax 032 322-50-05, 0-691-371-388

INWESTOR: **GINIA SOŚNICOWICE**
ul. Rynek 19, 44-153 Sośnicowice

LOKALIZACJA: Skoła Podstawowa Barzędowska, ul. Raciborska 67
INWESTYCIJ: 44-153 Barzędowska, dz. nr 745/2831/746/283

TEMAT: PROJEKT BUDOWLANO - WYKONAWCZY DOCIĘPIENIA BUDYNKU SZKOŁY PODSTAWOWEJ WRAZ Z WYMIANĄ KOTŁA C.O. W BARZĘDOWCE PRZY UL. RACIBORSKIEJ 65 - TERMOMODERNIZACJA

PROJEKTOWAŁ: mgr inż. arch. Katarzyna GRZYCHOWSKA
SPRAWDZIŁ: mgr inż. Krzysztof MAŁCZER

DATA: 06.2019
SKALA: 1:100

NR RYS.: **RZUT PARTERU**
PROJ-2