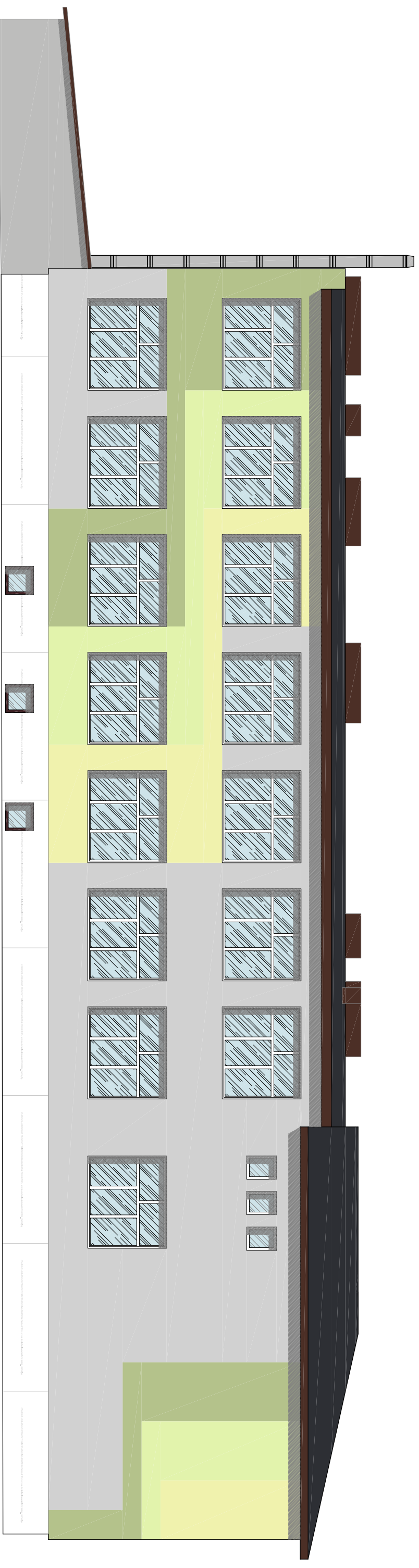


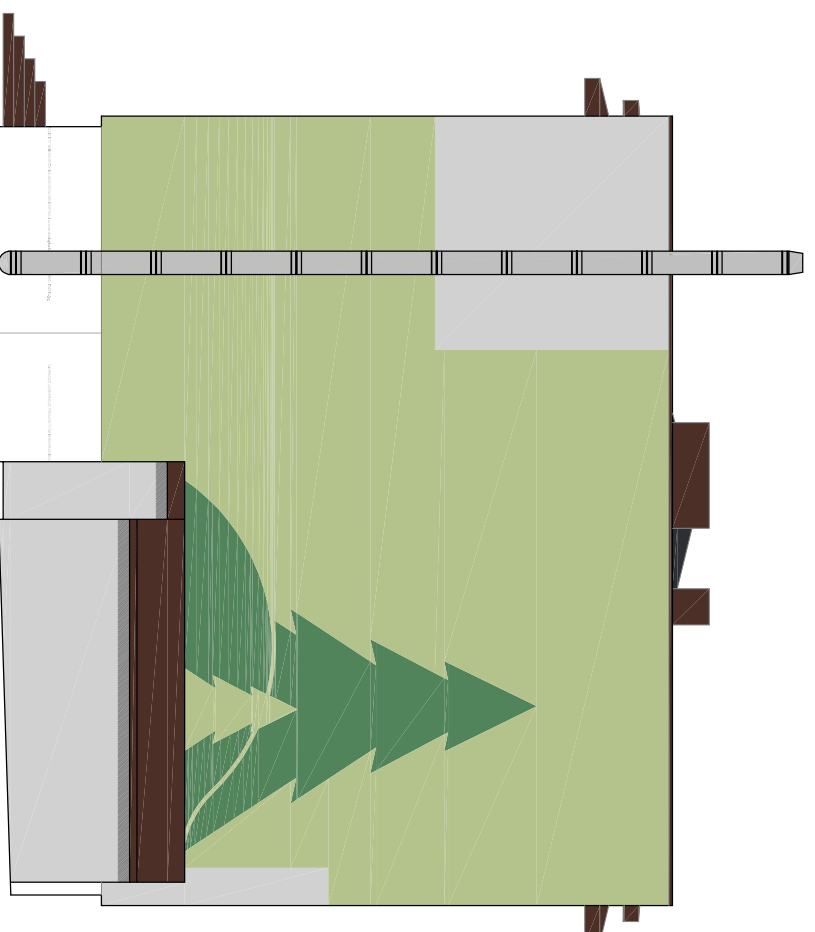
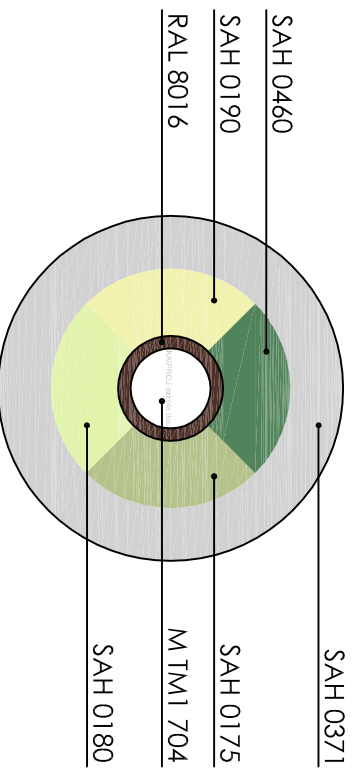
ELEWACJA TYLNA (PÓŁNOCNO-WSCHODNIA)




ELEWACJE II

ELEWACJA BOCZNA-PRAWA (POŁUDNIOWO-WSCHODNIA)

KOLORYSTYKA (wg palety kolorów ATLAS)



"ARCUS" S.C. 43-190 Mikołów ul. Wolności 15 tel./fax 032 322-50-05, 0-691-371-388		
INWESTOR:	GINIA SOŚNICOWICE ul. Rynek 19, 44-153 Sosnowice	
LOKALIZACJA INWESTYCJI:	Szkoła Podstawowa Borgłowska, ul. Raciborska 67 44-153 Borgłowska, dz. nr 745/2831746/283	
TEMAT:	PROJEKT BUDOWLANO - WYKONAWCZY DOOCIEPLENIA BUDYNKU SZKOŁY PODSTAWOWEJ WRAZ Z WYMIANĄ KOTŁA C.O. W BARGŁÓWCE PRZY UL. RACIBORSKIEJ 67 - TERMOMODERNIZACJA	
PROJEKTOWAŁ:	mgr inż. arch. Katarzyna GRYCHOWSKA	DATA: 06.2019
SPRAWDZIŁ:	mgr inż. Krzysztof MAJCHER	SKALA: 1:100
NAZWA RYSUNKU:	KOLORYSTYKA - ELEWACJE II	NR RYS.: PROJ-6

Rysunek podlega ochronie prawnej zgodnie z przepisami ustawy z dnia 742/1990 Prawo o ochronie
prawach pokrewnych. Powielanie oraz wykorzystanie rysunku bez zgody autora jest zabronione.