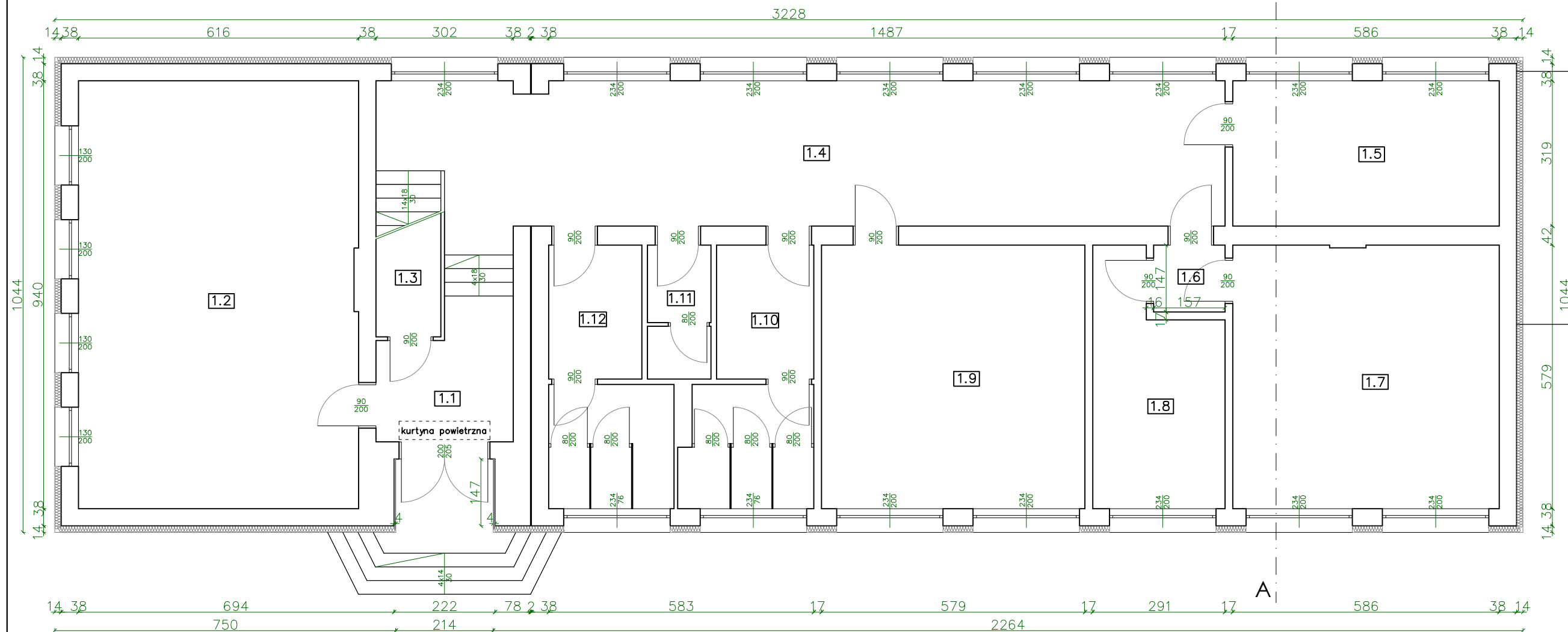
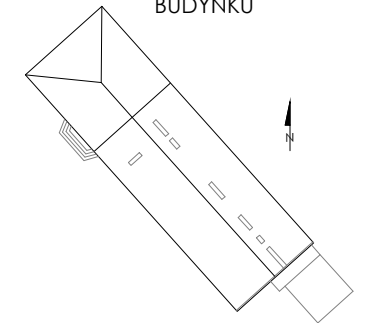


RZUT PARTERU

ORIENTACJA
BUDYNKU



ZESTAWIENIE POMIESZCZEŃ PARTERU			
NR POM.	NAZWA POM.	POWIERZCHNIA UŻYTKOWA [m ²]	POWIERZCHNIA PODŁÓG [m ²]
1.1	KOMUNIKACJA	8,19	8,19
1.2	SALA GIMNASTYCZNA	57,76	57,76
1.3	POM. MAGAZYNOWE	—	4,79
1.4	KORYTARZ	58,46	58,46
1.5	SEKRETARIAT	18,69	18,69
1.6	PRZEDSIÓNEK	2,31	2,31
1.7	SALA 1	33,88	33,88
1.8	SALA 2	14,01	14,01
1.9	SALA 3	33,53	33,53
1.10	WC 1	14,13	14,13
1.11	WC 2	4,07	4,07
1.12	WC 3	13,65	13,65
ŁĄCZNA POWIERZCHNIA UŻYTKOWA:		258,68 m ²	
ŁĄCZNA POWIERZCHNIA PODŁÓG:		263,47 m ²	

"ARCUS" S.C. 43-190 Mikołów ul. Wolności 15 tel./fax 032 322-50-05, 0-691-371-388			
INWESTOR:	GMINA SOŚNICOWICE ul. Rynek 19, 44-153 Sośnicowice		
LOKALIZACJA INWESTYCJI:	Szkoła Podstawowa Bargłowska, ul. Raciborska 67 44-153 Bargłowska, dz. nr 745/283 i 746/283		
TEMAT:	PROJEKT BUDOWLANO - WYKONAWCZY DOCIEPLENIA BUDYNKU SZKOŁY PODSTAWOWEJ WRAZ Z WYMIANĄ KOTŁA C.O. W BARGŁÓWCE PRZY UL. RACIBORSKIEJ 67 - TERMOMODERNIZACJA		
PROJEKTOWAŁ:	mgr inż. arch. Katarzyna GRZYCHOWSKA	4/08/SLOOK	DATA: 06.2019
SPRAWDZIŁ:	mgr inż. Krzysztof MAJCHER	309/88	SKALA: 1:100
NAZWA RYSUNKU:	RZUT PARTERU		NR RYS.: PROJ-2