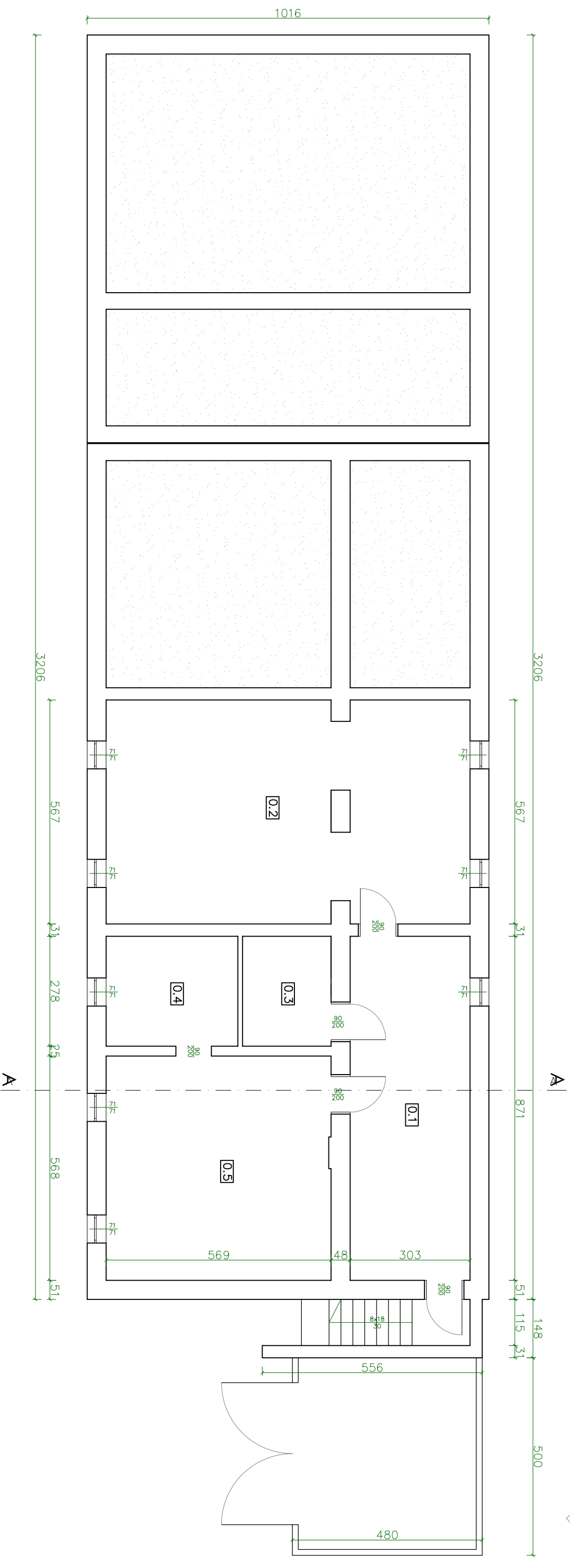
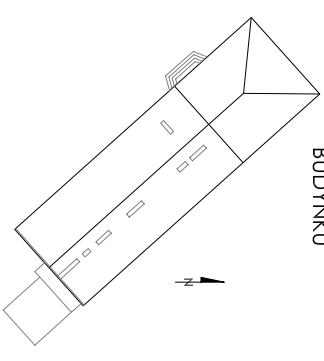


# RZUT PIWNICY

ORIENTACJA  
BUDYNKU



ZESTAWIENIE POMIESZCZEN PIWNICY			
NR POM.	NAZWA POM.	POWIERZCHNIA UŻYTKOWA [m <sup>2</sup> ]	POWIERZCHNIA PODŁOG [m <sup>2</sup> ]
0.1	KOMUNIKACJA	-	26,39
0.2	PIWNICA	-	51,11
0.3	POM. MAGAZYNOWE	-	6,23
0.4	SKŁAD OPALU	-	9,26
0.5	KOTŁOWNIA	-	32,27
ŁĄCZNA POWIERZCHNIA PODŁOG: 125,26 m <sup>2</sup>			

"ARCUS" S.C. 43-190 Mikołów ul. Wolności 15 Tel./fax 032 322-50-05, 0-691-371-388		
INWESTOR:	GINIA SOŚNICOWICE ul. Rynek 19, 44-153 Sośnicowice	
LOKALIZACJA	Szkoła Podstawowa Bergłowska, ul. Raciborska 67 44-153 Bergłowska, dz. nr 745/2831746/283	
INWESTYCJA:		
TEMA:	PROJEKT BUDOWLANO - WYKONAWCZY DOCEPLENIA BUDYNKU SZKOŁY PODSTAWOWEJ WRAZ Z WYMIANĄ KOTŁA C.O. W BARGŁÓWCE PRZY UL. RACIBORSKIEJ 67 - TERMOMODERNIZACJA	
PROJEKTOWAŁ:	mgr inż. arch. Katarzyna GRYCHOWSKA	DATA: 06.2019
SPRAWDZIŁ:	mgr inż. Krzysztof MAJCHER	SKALA: 1:100
NAZWA RYSUNKU:	<b>RZUT PIWNICY</b>	NR RYS.: <b>INW-1</b>