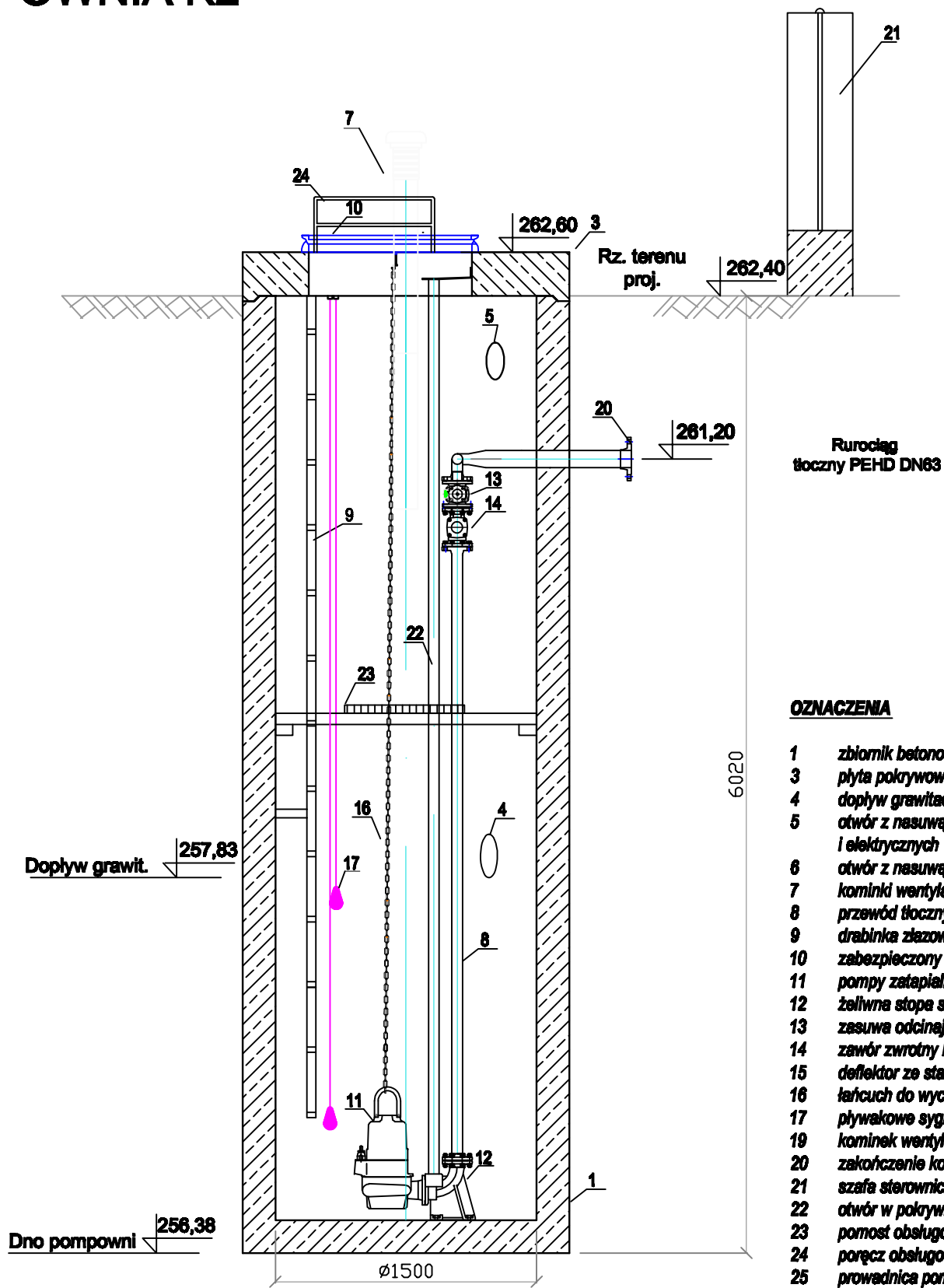
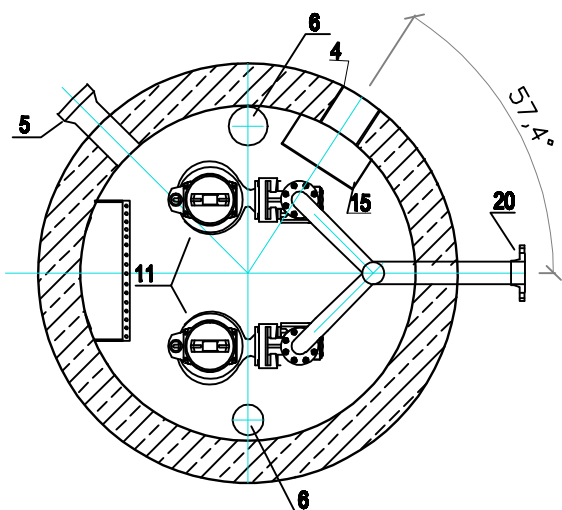


# POMPOWNI K2



## OZNACZENIA

- 1 zbiornik betonowy  $D_w=1500\text{mm}$
- 3 płyta pokrywowa  $H=200\text{mm}$  dla zbiorników  $D_w=1500\text{mm}$
- 4 dopływ grawitacyjny (przejście szczelne PVC)
- 5 otwór z nasuwą na rurę dla przewodów sterowniczych i elektrycznych
- 6 otwór z nasuwą na rurę PVC DN110 dla wentylacji
- 7 kominik wentylacyjny DN110
- 8 przewód tłoczny ze stali nierdzewnej
- 9 drabinka żelazna
- 10 zabezpieczony wąż ze stali nierdzewnej
- 11 pompy zatapialne typ N - 2 szt, praca naprzemienna
- 12 żeliwna stopa sprzęgająca pompy
- 13 zasuwka odcinająca kolnierzowa
- 14 zawór zwrotny kolnierzowy
- 15 deflektor ze stali nierdzewnej
- 16 łańcuch do wyciągania pompy
- 17 pływakowe sygnalizatory poziomu
- 19 kominik wentylacyjny
- 20 zakończenie kolnierzem normowym DN50
- 21 szafa sterownicza
- 22 otwór w pokrywie
- 23 pomost obsługowy ze stali nierdzewnej
- 24 poręcz obsługowa ze stali nierdzewnej
- 25 prowadnica pompy



**OKSYDAN**

OKSYDAN Sp. z o.o.  
ul. Łużycka 16,  
44-100 Gliwice,

Urząd Miejski w Sosńcowicach  
ul. Rynek 19, 44-153 Sosńcowice

Temat: Projekt budowlany wykonawczy sieci kanalizacji sanitarnej dla potrzeb nieruchomości zabudowanych w osiedle Łany Wielkie w ramach kompleksowego opracowania gospodarki ściekowej w aglomeracji Sosńcowice.

Zespół projektowy: uprzednio nr data podpis

PROJEKTOWAŁ mgr inż. Cezary Stępień 443/02 P.B.

SPRAWDZAŁ mgr inż. Jędrzej Czapliński 230/82 Skontrolowana

Tytuł rysunku: Przepompownia ścieków K2 Skala: Rys: 20