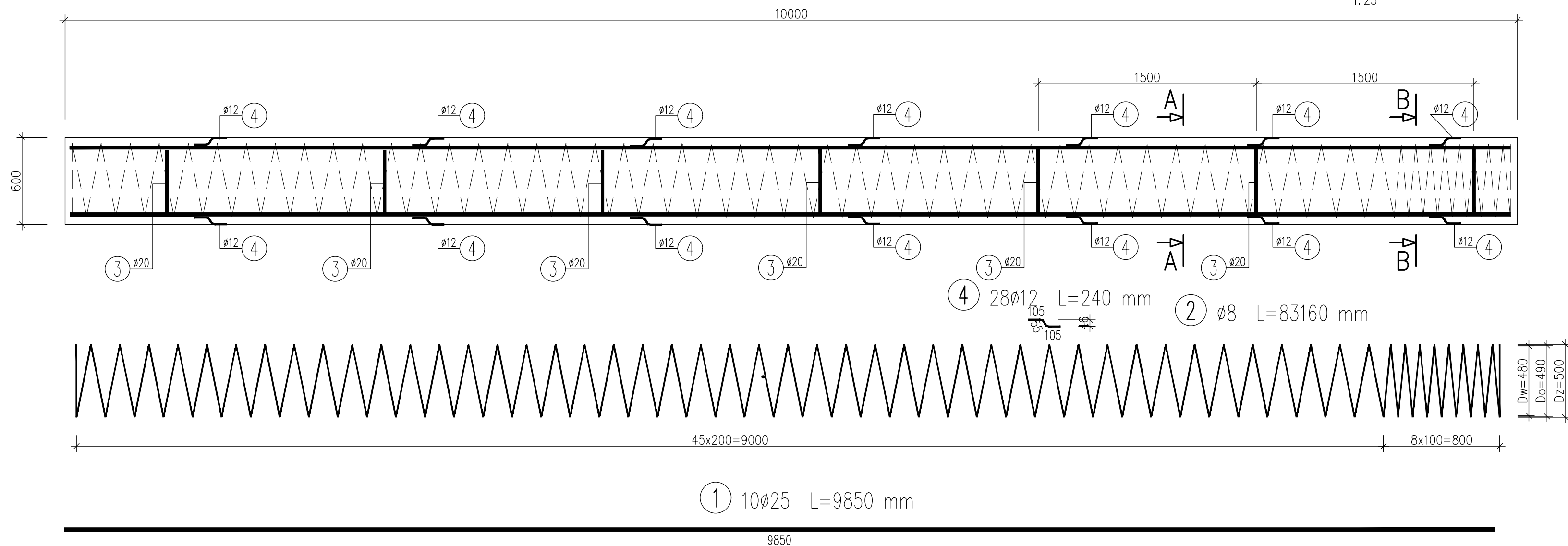


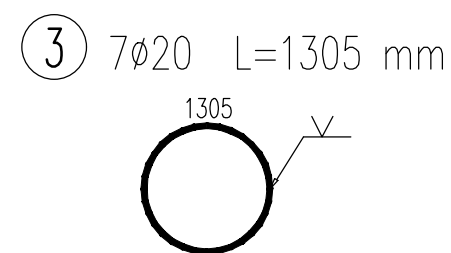
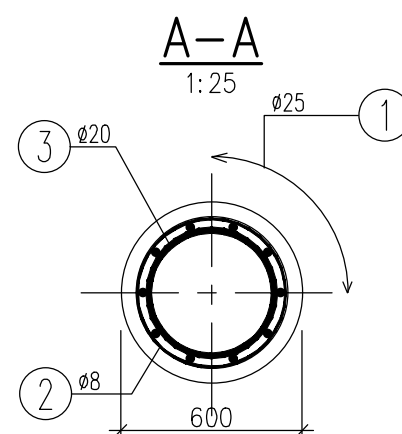
**PAL FUNDAMENTOWY L=10m**

1:25



④ 28 $\phi$ 12 L=240 mm  
②  $\phi$ 8 L=83160 mm

① 10 $\phi$ 25 L=9850 mm



**WYKAZ ZBROJENIA**

Nr pręta	Średnica [mm]	Długość [mm]	Liczba w 1 elem. [szt]	Liczba ogólna [szt]	Długość ogólna [m]				Uwagi
					A1	A1	AIIIIN	AIIIIN	
Element: pal CFA Wykonać 6 szt.									
1	$\phi$ 25	9850	10	10					98,5
2	$\phi$ 8	83160	1	1	83,16				
3	$\phi$ 20	1305	7	7			9,14		
4	$\phi$ 12	240	28	28		6,72			
Długość ogólna wg średnic [m]					83	7	9	99	
Masa 1 m pręta [kg]					0,395	0,888	2,466	3,85	
Masa prętów wg średnic [kg]					32,79	6,22	22,19	381,15	
Masa prętów wg rodzajów stali [kg]					39		403,3		
Masa całkowita [kg]					442,4				

Beton: B35 (C30/37) V = 2.9 m<sup>3</sup>

Stal zbroj:

A1 G = 39 kg

AIIIIN G = 403,3 kg

Razem G = 442 kg

Uwagi:

1. Na rysunku podano gabarytowe wymiary prętów.
2. Otulina prętów zbrojeniowych wynosi 50mm
3. Na rysunku podano wymiary w milimetrach.

INWESTOR: Gmina Sośnicowice 44-153 Sośnicowice, ul. Rynek 19		JEDNOSTKA <b>PLAN PROF</b> Firma Projektowa - Usługowa „PLAN PROF” inż. Michał Kubicki 44-156 Siemakowice, ul. Ceramyczna 5 email: biuro@plnprof.pl WWW.PLANPROF.PL	
TYTUŁ OPRACOWANIA: BUDOWA DROGI (UL. SZKOLNA) W SOŚNICOWICACH I ŁANACH WIELKICH - PROJEKT		TYTUŁ RYSUNKU: OBIEKT MOSTOWY pal CFA l=10m. Zbrojenie	
PROJEKTOWAŁ: inż. MICHAŁ KUBIŃSKI	NR UPR: nr ewid. 575/02	PODPIS:	DATA: 09.2018r.
OPRACOWAŁ:	NR UPR:	PODPIS:	SKALA: 1:25
SPRAWDZIŁ:	NR UPR:	PODPIS:	BRANŻA: BUDOWLANA
			FAZA PROJEKTU: WYKONAWCZY
			NR RYSUNKU: M-01u