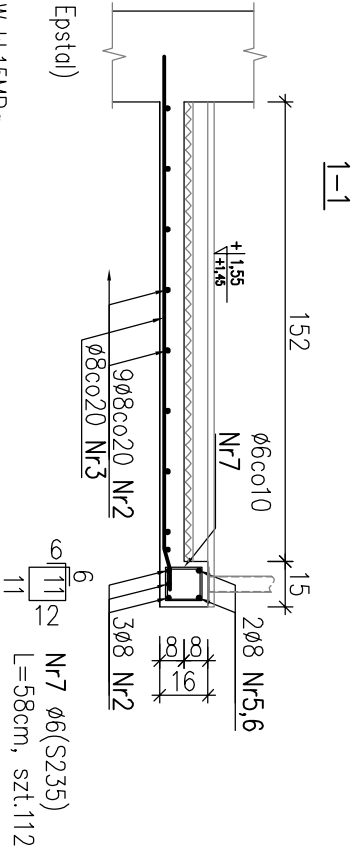



ZESTAWIENIE STALI ZBROJENIOWEJ

Nr	Średnica [mm]	Długość [cm]	Ilość [szt.]	Długość całkowita [m]		UWAGI
				A-IIIN (B500SP) Φ8	A-I (S235) Φ10 Φ6	
1	8	505	12	60,60		
2	8	735	12	88,20		
3	8	180	57	102,60		
4	8	145	60	87,00		
5	8	585	2	11,70		
6	8	715	2	14,30		
7	6	58	112		64,96	
8						
CAŁKOWITA DŁ. WG ŚREDNIC				364,40	64,96	
CIĘŻAR JEDNOSTKOWY [kg/m]				0,395	0,617	0,222
CIĘŻAR CAŁK. WG ŚREDNIC [kg]				143,94	14,42	
CIĘŻAR CAŁK. [kg]				144	14	
RAZEM [kg]				158		

MATERIAŁ:
BETON B30
CHUDY BETON B25
STAL ZBROJENIOWA A-IIIN (B500Sp EpsId) A-I (S235)
PUSTAKI CERAMICZNE 2SP+W, 30P+W kl.15MPa
ZAPRAWA CEM.-WAP M10
NADPROŻA SYSTEMOWE WYSOKIE



Tytuł rysunku: ZBROJENIE KORYTARZA W POZIOMIE +1,45m				Projektowane	mgr inż. Katarzyna WILCZEK	SLK0889POOK04	Uprawnienia inż.	Podpis
Tytuł projektu: BUDOWA SALI GIMNASTYCZNEJ PRZY SP W SOŚNICOWICACH				Opracował	mgr inż. Witold DOKRUPR. 376/92			
Obiekt: SALA GIMNASTYCZNA PRZY SP W SOŚNICOWICACH				Studium PROJEKT WYKONAWCZY		Skala: 1:50; 1:25		
44-153 SOŚNICOWICE, UL. GŁOWICKA 21				Data LUTOPAD 2015		Nr rysunku: 1:50; 1:25		
44-153 SOŚNICOWICE, UL. RYNEK 19				Nr projektu 280 /13 / 2015		61K		
INWESTOR: GINIA SOŚNICOWICE				Logo 		BUD-SERWIS RD K SPÓŁKA Z OGRANICZONĄ ODPOWIEDZIALNOŚCIĄ ul. Łódzka 8, 44-100 Glińca tel.: 32 335 51 25 e-mail: budserwis@budserwis.pl		

- UWAGI:**
1. Rysunki rozpatrywać łącznie ze wszystkimi branżami.
 2. Wymiary w centymetrach [cm]
 3. Wymiary wszystkich prętów (strzemion i prętów prostych) podano po obrysie zewnętrznym w [cm].
 4. Przed betonowaniem wykonać wszystkie przebiecia w stropie. Dla otworów o boku lub średnicy przekraczającej 15cm należy wykonać dozbrojenie otworu,.