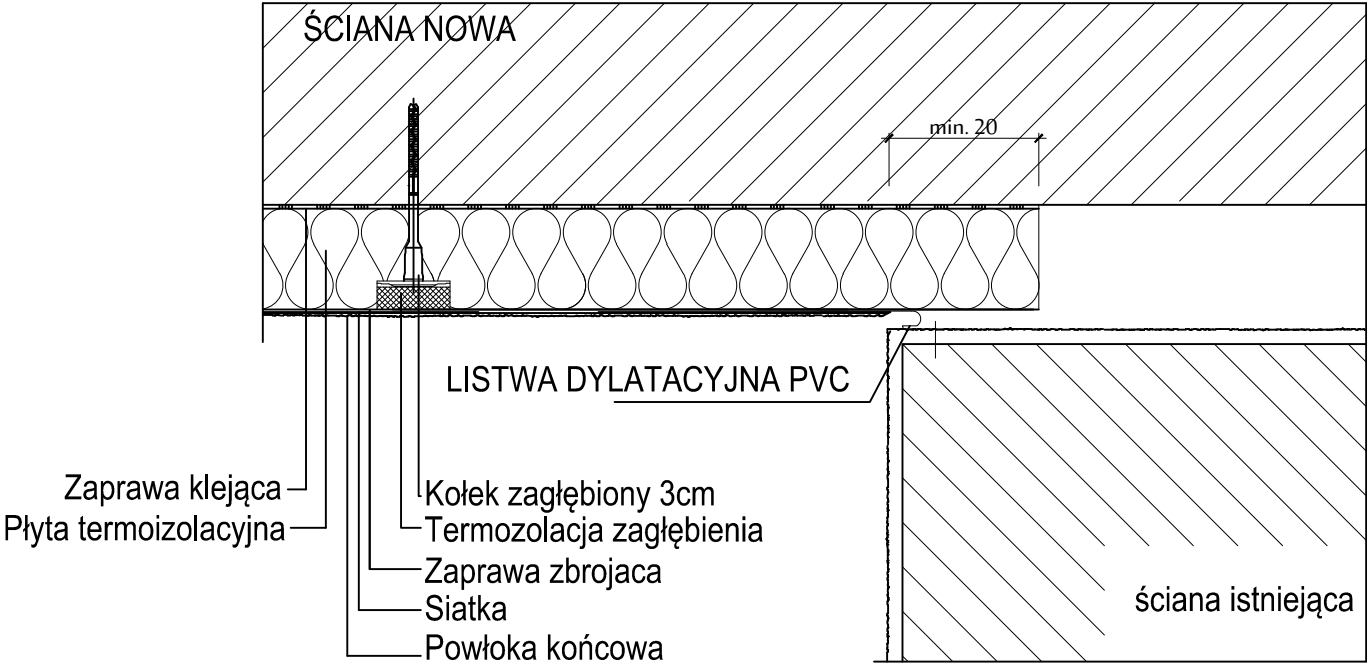
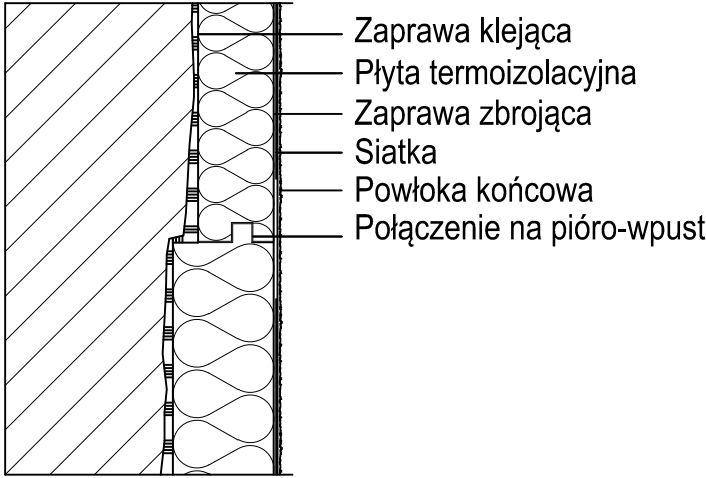


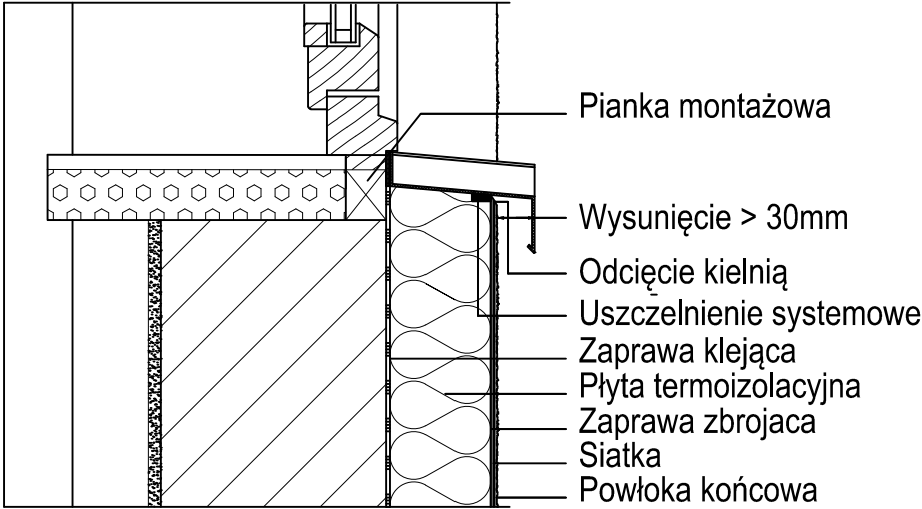
Połączenie z istniejącym budynkiem - RZUT



Wyrównanie nierówności elewacji płytami styropianowymi różnej grubości



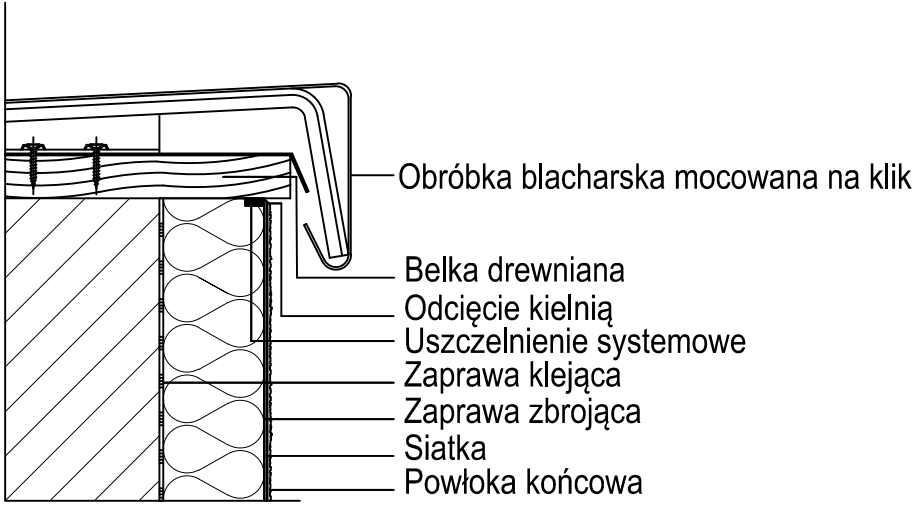
Wykonanie parapetów zewnętrznych



Mocowanie obróbek blacharskich



Obróbka attyki



Tytuł rysunku:		Uprawnienia nr	
DETAL TYPE OCIEPLENIA ETICS		Podpis	
Projektowała		mgr inż. arch. Ewa MOKROSZ	13/08 SLOKK
Sprawdziła		mgr inż. arch. Renata BIELSKA-DRWIĘGA	A-05/03
Tytuł projektu:		Skala:	
BUDOWA SALI GIMNASTYCZNEJ PRZY SP W SOŚNICOWICACH		1:10	
Obiekt:		Nr rysunku:	
SALA GIMNASTYCZNA PRZY SP W SOŚNICOWICACH 44-153 SOŚNICOWICE, UL. GLIWICKA 21		DA_2	
Inwestor:		BUD-SERWIS RDK	
GMINA SOŚNICOWICE 44-153 SOŚNICOWICE, UL. RYNEK 19		SPÓŁKA Z OGRANICZONĄ ODPOWIEDZIALNOŚCIĄ SPÓŁKA KOMANDYTOWA ul. Lutycka 6, 44-100 Gliwice tel.: 32 335 51 25 e-mail: budserwis@budserwis.pl	