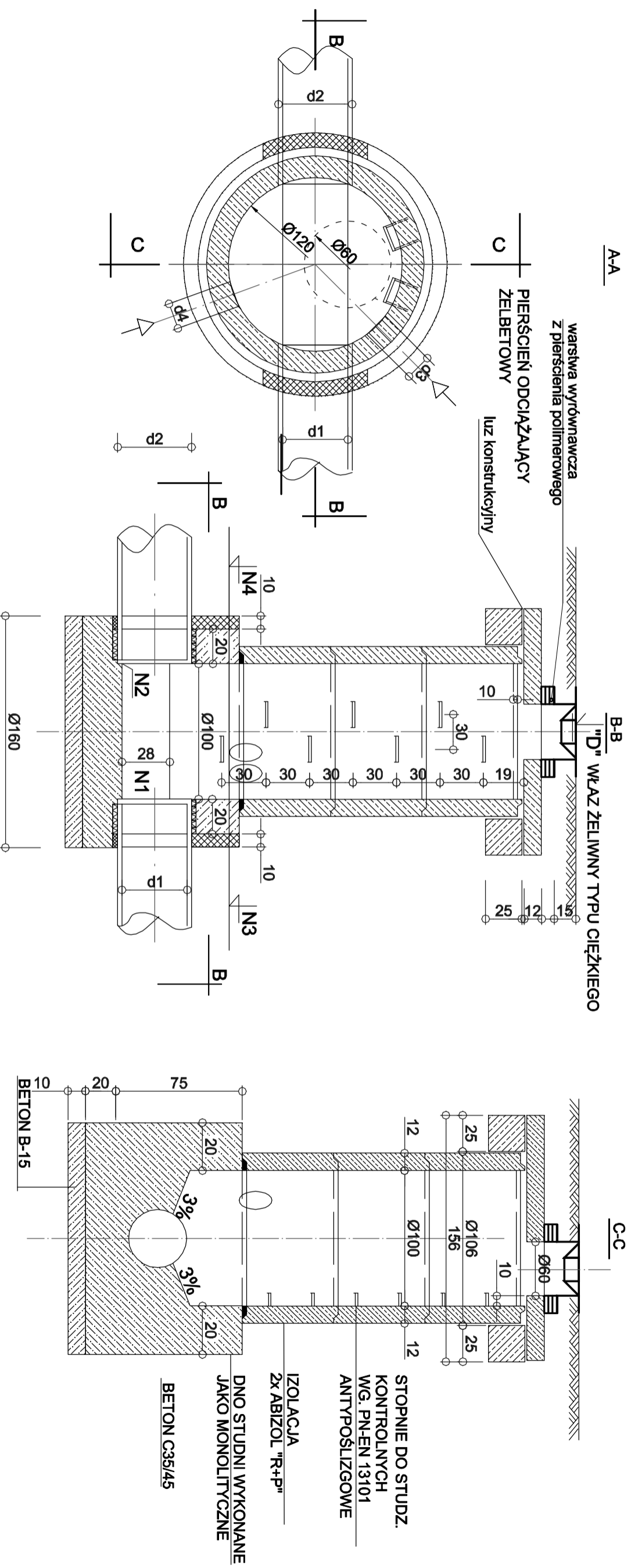


STUDZIENKA KANALIZACYJNA-RYS POGŁĄDOWY SKALA 1:20



- UWAGI**
1. STOSOWAĆ KRĘGI ŻELBETOWE Ø1200mm
 2. PŁYTA POKRYWOWA W PRZYPADKU STUDZIENKI ZAWSZE SPOCZYWA NA SPECJALNYM PIERSCIEŃNI ODCIĄŻAJĄCYM TZW. TELESKOPOWE USTAWIENIE WŁAZU. STOS. WŁAZY CIĘZKIE STOS. LUZ KONSTRUKCYJNY POMIĘDZY PŁYTĄ, A PIERSCIEŃNIEM ODC. pokrywki winne być wyposażone w zawias, uszczelkę tłumiącą drgania oraz zamknięcie
 3. WYMIARY PODANO W cm.
 4. STUDNIĘ WYKONAĆ W 30cm OBSYPCE Z PIASKU
 5. W GRUNTACH SPOISTYCH MOKRYCH WPUST POSADOWIĆ NA PODKOŻU BETONOWYM B15; GRUBOŚCI 15cm.
 6. ZEWN. POWIERZCHNIE ELEMENTÓW ŻELBETOWYCH ZAGRUNTOWAĆ ROZTWOREM ASFALTOWYM I POWLEĆ DWUKROTNIE LEPIKIEM ASFALTOWYM
 7. GÓRĘ KRAŁY WPUSTU SYTUOWAĆ WYSOKOŚCIOWO OBNIŻONĄ O 1cm. W STOSUNKU DO NIWELETY KRAWĘDZI JEZDNI
 8. WSZYSTKIE NIESZCZELNOŚCI NA KRAWĘDZIACH STYKU WPUSTU Z NAWIERZCHNIĄ BITUMICZNA IZOLOWAĆ POPRZECZ ZALANIE SZCZELIN BITUMICZNA MASA ZALEWOWĄ
 9. W PRZYPADKU STOSOWANIA PRZYKANALIKÓW KANAŁÓW Z PCV: PVC NALEŻY CHRONIĆ ICH KONCE PRZED STYKIEM Z ROZTWOREM IZOLUJĄCYM ELEMENTY ŻELBETOWE POPRZECZ OWINIĘCIEM FOLIA IZOLACYJNĄ W MIEJSCACH PRZEJŚCIA PRZECZ ŚCIANY WPUSTÓW, STUDNI I TD.
 10. STUDNIĘ WINNY BYĆ WYKONANE Z BETONU O KLASIE MIN. C35/45

BIURO PROJEKTÓW KOMUNIKACJI LADOWEJ "TRASZA" UL. KOLISTA 6A/6, 41-709 RUDA ŚLĄSKA NIP 641-222-87-67, REGON 241454740 E MAIL: bpk@trasa@gmail.com, TEL: 0-667-020-508		INWESTOR: URZĄD MIASTA SOŚNICOWICE UL. RYNEK 19 tel: 32 47 87 001 44-153 SOŚNICOWICE	
INWESTYCJA: Opracowanie dokumentacji projektowej przebudowy ulicy/ Wzrosowej w Smolnicy		INWESTOR: URZĄD MIASTA SOŚNICOWICE UL. RYNEK 19 tel: 32 47 87 001 44-153 SOŚNICOWICE	
Projektant: mgr inż. Tomasz Świdorski		Podpis: 	
Opracował: mgr inż. Tomasz Świdorski		Data: 01.2017	
Sprawdzający: mgr inż.		Nr rys: 4.3	
Skala: 1:50		Nr KT: KT 06/04/16	