

RGG.2710.19.2017.ASO

l.dz. 1923 /2017

WEDŁUG ROZDZIELNIKA

## ZAPYTANIE OFERTOWE

na wykonanie dokumentacji projektowej p.t.:

**„Remont oświetlenia kompleksu ulic: Rynek, Gliwicka, Kozielska, Kościuszki, Bema i Kościelna w Sośnicowicach – projekt”.**

Wartość zamówienia nie przekracza kwoty równoważnej 30 000 euro.

### I. Nazwa i adres Zamawiającego

Gmina Sośnicowice

44-153 Sośnicowice, ul. Rynek 19

tel. 032-238-71-91, fax. 032 238-75-50, [www.sosnicowice.pl](http://www.sosnicowice.pl)

Pracownik Zamawiającego uprawniony do bezpośredniego kontaktowania się z Wykonawcami:

Arnold Sosna - insp. d/s gosp. kom. i drog. nr tel.: 32/335-86-28, [asosna@sosnicowice.pl](mailto:asosna@sosnicowice.pl)

Godziny, w których udzielane są informacje dotyczące zamówienia:

pon. – czw.: od 8 do 15, pt. od 8 do 14.

### II. Opis przedmiotu zamówienia

1. Przedmiotem zamówienia jest opracowanie dokumentacji projektowej remontu oświetlenia ulicznego ulicy Rynek, Gliwicka, Kozielska, Kościuszki, Bema i Kościelna w Sośnicowicach - na łącznej długości około 1250 mb. Słupy stalowe – latarnie parkowe lub drogowe-uliczne, oprawy LED, ziemna linia kablowa.
2. **Dla opracowania przedmiotowej dokumentacji projektowej zachodzi konieczność uzyskania pozwolenia na budowę z uwagi na fakt, iż inwestycja leży na terenie objętym ochroną wojewódzkiego konserwatora zabytków.**
3. Wskazana wizja lokalna w terenie.
4. W załączeniu: mapka z naniesionym zakresem opracowania dokumentacji.
5. Wymagania Zamawiającego do zawartości opracowania:
  - a). Opracowanie winno zawierać kompletną dokumentację projektową:
    - remontu oświetlenia ulicznego ulicy Rynek, Gliwicka, Kozielska, Kościuszki, Bema i Kościelna w Sośnicowicach.
    - Słupy stalowe – latarnie parkowe lub drogowe-uliczne, oprawy LED, ziemna linia kablowa.

Wszystkie niezbędne do realizacji pozwolenia i uzgodnienia, na podstawie której Zamawiający uzyska decyzję pozwolenia na budowę.

b). Części opracowania należy dostarczyć w ilościach:

Projekt budowlano-wykonawczy	5 egz.
STWiOR	4 egz.
Przedmiar robót	2 egz.
Kosztorys inwestorski w układzie wg przedmiaru	2 egz.
Wersja elektroniczna całości dokumentacji na nośniku elektronicznym	1 egz.

c) Wszelkie koszty związane z wykonaniem przedmiotu zamówienia ponosi Wykonawca; w szczególności Wykonawca na własny koszt i ryzyko dokonuje zakupu wszelkich materiałów, usług, w tym wykonanie mapy do celów projektowych oraz wykonanie badań geotechnicznych, ponosi koszty opłat administracyjnych, jak również opłaca pracowników i podwykonawców zatrudnionych przy realizacji przedmiotu zamówienia.

Jeżeli w związku z realizacją prac stanowiących przedmiot zamówienia powstanie obowiązek uiszczenia jakiegokolwiek należności: podatkowej, administracyjnej lub skarbowej, Wykonawca zobowiązuje się uiszczyć ją we właściwym urzędzie w terminie określonym w obowiązujących przepisach prawa; z tego tytułu nie przysługuje mu żadne roszczenie do Zamawiającego.

### **III. Termin wykonania zamówienia**

Termin wykonania zamówienia – **do 210 dni od podpisania umowy.**

Za termin wykonania uważa się dzień przekazania kompletu dokumentacji projektowej Zamawiającemu i wystąpienia do Starostwa Powiatowego o decyzję pozwolenia na budowę lub zgłoszenia robót.

### **IV. Opis sposobu przygotowania oferty**

1). Złożona oferta powinna zawierać co najmniej:

- nazwę i adres oferenta,
- termin wykonania zamówienia – podany w dniach od dnia podpisania umowy,
- wartość oferty – netto i brutto,
- podpisane oświadczenie – zał. nr 2.

2). Oferta powinna być sporządzona na papierze firmowym lub opatrzona pieczętką firmową, posiadać datę sporządzenia oraz powinna być podpisana przez osobę uprawnioną do podpisywania oferty.

### **V. Miejsce oraz termin składania i otwarcia ofert**

Sekretariat (pok. nr 9) Urzędu Miejskiego, 44-153 Sośnicowice, ul. Rynek 19  
do dnia **31.03.2017r. godz. 14.00** lub mailem na adres: [asosna@sosnicowice.pl](mailto:asosna@sosnicowice.pl)  
lub faksem na numer **32 238-75-50**.

## VI. Opis sposobu obliczenia ceny

- 1) dla porównania i oceny ofert Zamawiający przyjmie cenę brutto obejmującą VAT,
- 2) cenę podaną w ofercie należy obliczyć uwzględniając zakres zamówienia określony w przedmiocie zamówienia

## VII. Kryteria oceny ofert

Zamawiający będzie oceniał oferty według kryterium najniższej ceny:

cena – 100 %.

## VIII. Warunki płatności

Zamawiający ustala następujące warunki płatności:

- a) 100% wynagrodzenia po przekazaniu Zamawiającemu kompletnej dokumentacji projektowej i uzyskaniu decyzji pozwolenia na budowę lub po 30 dniach od zgłoszenia robót przy braku sprzeciwu organu.
- b) termin płatności ustala się na 30 dni od daty otrzymania przez Zamawiającego faktury.

Załączniki:

1. lokalizacja na załączniku mapowym – zał. nr 1
2. wzór oświadczenia – zał. nr 2

Proszę o potwierdzenie otrzymania niniejszego maila.

---

Z poważaniem

**Arnold Sosna**

Inspektor ds. gosp. kom. i drog.

Urząd Miejski w Sośnicowicach

tel. 32 335-86-28

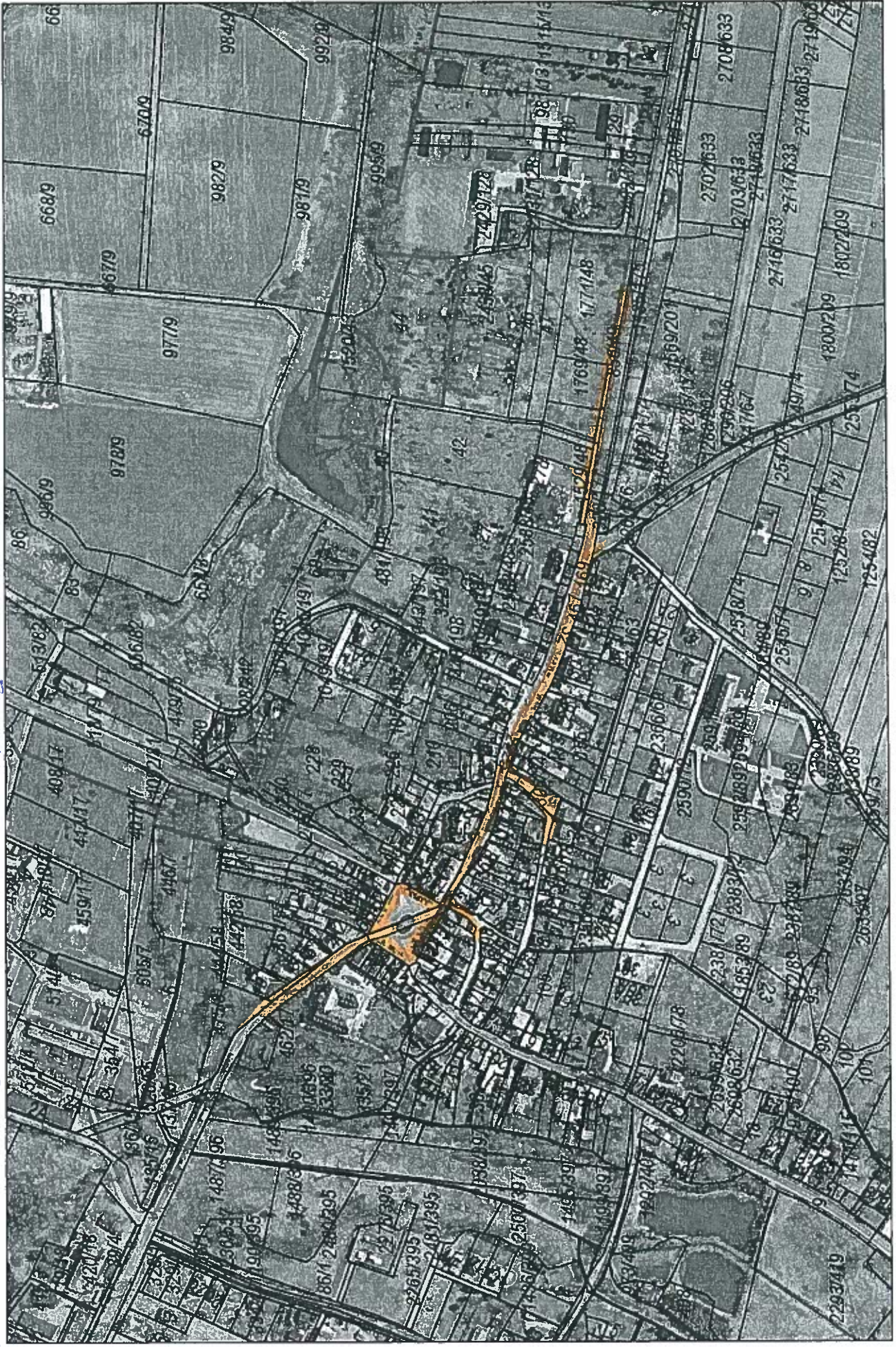
fax. 32 238 75 50

[asosna@sosnicowice.pl](mailto:asosna@sosnicowice.pl)

**BURMISTRZ**  
  
**Marcin Stronczonek**



"REMONT OŚNIEŻENIA KOMPLEXU WŁCIC: RYNEK  
GLINICKA, KOZIĘLSKA, KOSCIUSZKI, BENA I KOŚCIELNA  
X SOŚNOLICACH - PROJEKT" - ZAŁĄCZNIK NR 1





## OŚWIADCZENIE

o spełnieniu warunków udziału w postępowaniu o udzielenie zamówienia na:

**Wykonanie dokumentacji projektowej p.t.:**

**„Remont oświetlenia kompleksu ulic: Rynek, Gliwicka, Kozielska, Kościuszki, Bema i Kościelna w Sośnicowicach – projekt”. „**

Imię/ Nazwisko/ Nazwa Uczestnika postępowania:

Dokładny adres Uczestnika:

oświadczam(y), że:

Spełniam(y) warunki udziału w postępowaniu opisane przez Zamawiającego w zakresie:

- 1) posiadania uprawnień do wykonywania określonej działalności lub czynności, jeżeli przepisy prawa nakładają obowiązek ich posiadania,
- 2) posiadania wiedzy i doświadczenia,
- 3) dysponowania odpowiednim potencjałem technicznym oraz osobami zdolnymi do wykonania zamówienia,
- 4) sytuacji ekonomicznej i finansowej.

\_\_\_\_\_  
miejsowość, data

\_\_\_\_\_  
imię i nazwisko

\_\_\_\_\_  
podpis Uczestnika lub osoby upoważnionej