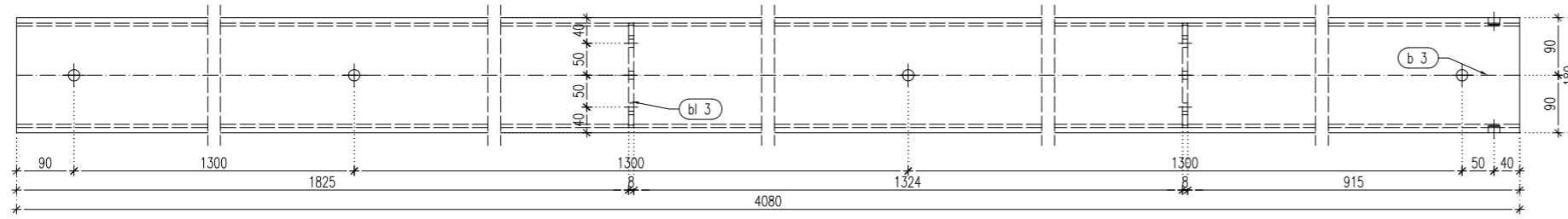
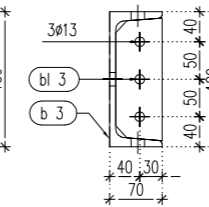


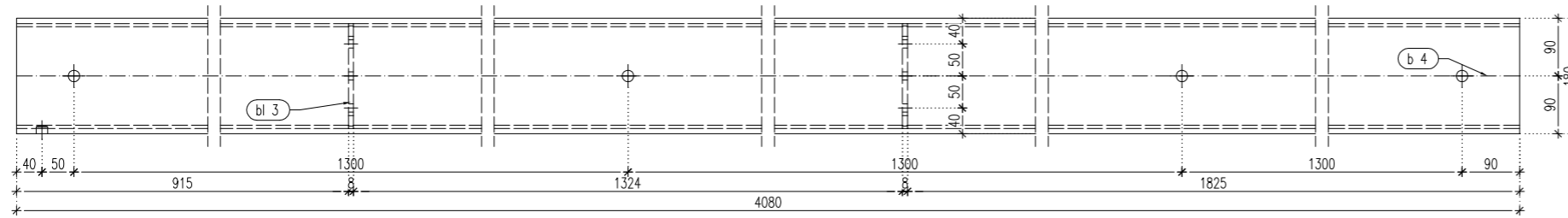
B 1 szt. 1



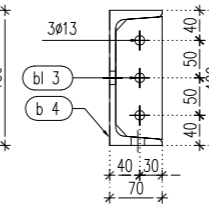
B 1



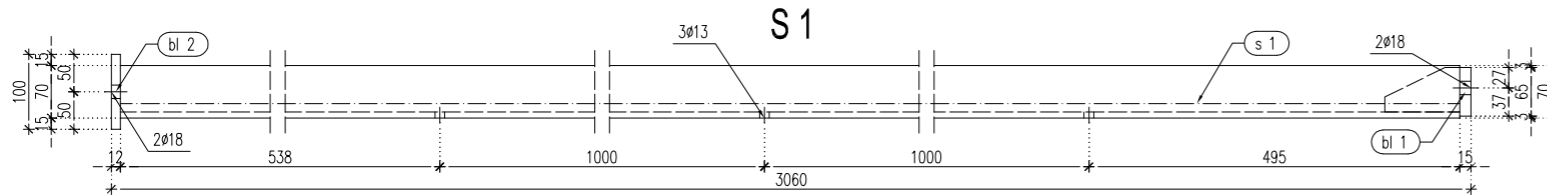
B 2 szt. 1



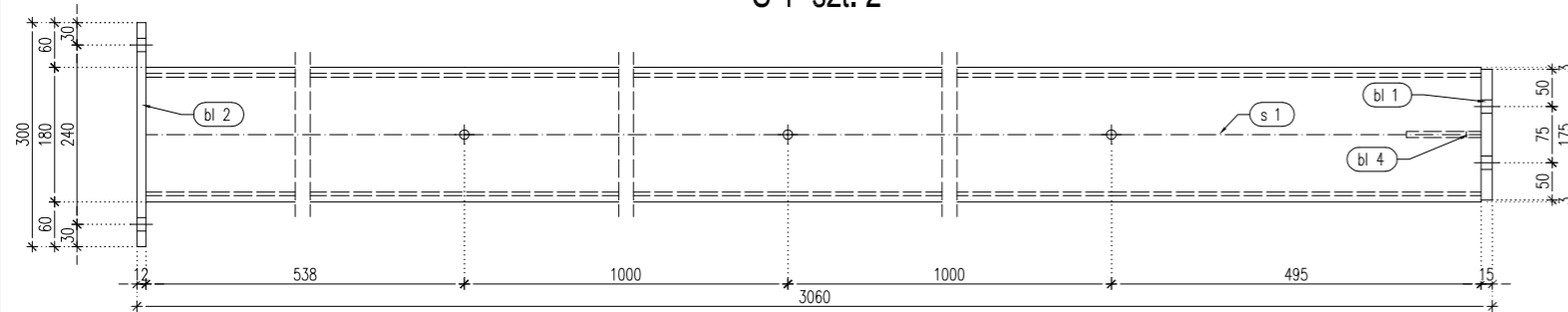
B 2



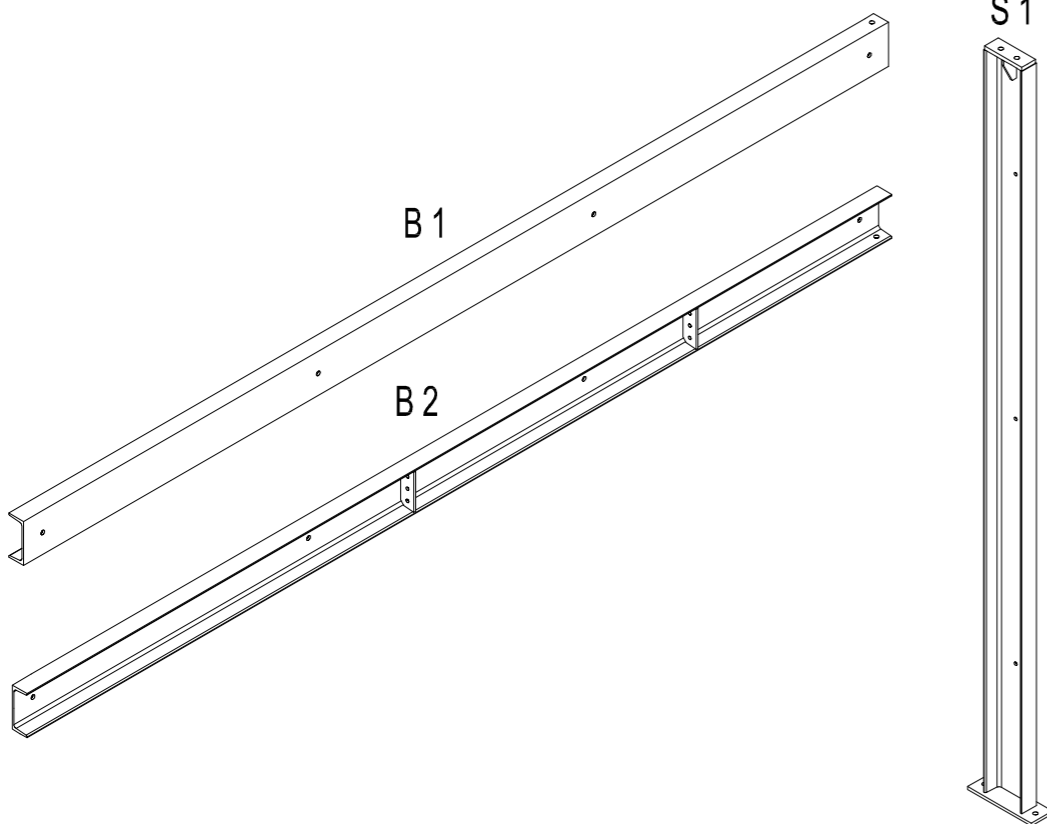
S 1



S 1 szt. 2



S 1



Zestawienie stali - lista montażowa

Pozycja	Przekrój	Gatunek	Liczba	Długość (mm)	Masa		
					Jednostkowa (kg/m)	Elementu (kg)	Całkowita (kg)
Pozycja B 1 Liczba=1 Masa Elementu=90,84(kg)							
b 3	C 180	S 235	1	4080	21,9800	89,68	89,68
bl 3	BLACHA 8x62	S 235	2	164		0,58	1,16
							90,84
Pozycja B 2 Liczba=1 Masa Elementu=90,84(kg)							
b 4	C 180	S 235	1	4080	21,9800	89,68	89,68
bl 3	BLACHA 8x62	S 235	2	164		0,58	1,16
							90,84
Pozycja S 1 Liczba=2 Masa Elementu=71,00(kg)							
bl 1	BLACHA 15x175	S 235	1	65		1,28	1,28
bl 2	BLACHA 12x300	S 235	1	100		2,78	2,78
bl 4	BLACHA 8x100	S 235	1	60		0,27	0,27
s 1	C 180	S 235	1	3033	21,9800	66,67	66,67
							71,00
Masa łączna elementów (kg)							323,68
Dodatek na spoiny : 2.0 % (kg)							6,47
Masa całkowita (kg)							330,15

UWAGI:

1. Technologie spawania opracowuje wykonawca robót,
2. Wszystkie nieoznaczone spoiny wykonać o grub. spoiny a=3mm wg PN-90/B-03200, lub jako spoiny czotowe na pefen przetop.
3. Elektrody EB 150,
4. Stal S235JR,
5. Konstrukcję stalową należy zabezpieczyć antykorozyjnie poprzez naniesienie powłoki malarskiej np.emalią epoksydową do gruntowania 2x30µm + emalią epoksydową 2x30µm.

jednostka projektowa: **MODERO ARCHITEKCI s.c. ul. Karolinki 58/202, 44-100 Gliwice tel. 32 230 13 18, www.modero.com.pl**

inwestor: **Urząd Miejski i Gminy w Sośnicowicach ul. Rynek 19, 44-153 Sośnicowice**

temat opracowania: **Projekt termomodernizacji i modernizacji ogrzewania w budynku OSP w Sierakowicach, przy ul. Wiejskiej 67 na działce nr 365/128**

temat rysunku: **Konstrukcja wsporcza - elementy warsztatowe**

projektant: mgr inż. bud. Paweł Mitas	nr uprawnień: SLK/5396/PW0K/14	podpis:
sprawdzający: tech. bud. Marian Moszczyński	nr uprawnień: 280/91	podpis:
faza projektu:	data: marzec 2015	skala: 1:10; 1:25
branża konstrukcja	nr licencji ZWCAD: 2APF-SH3L-CSYW 87ZS-UNNS-E5MH	nr rysunku: K-27

Opracowanie chronione prawnie Ustawą o Prawie Autorskim i Prawach Pokrewnych z dn. 04.02.1994r. (Dz.U. Nr 24/94 z 23.02.1994r.)