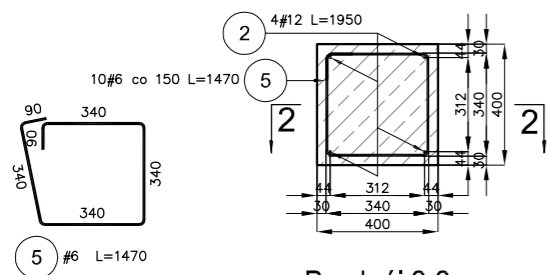
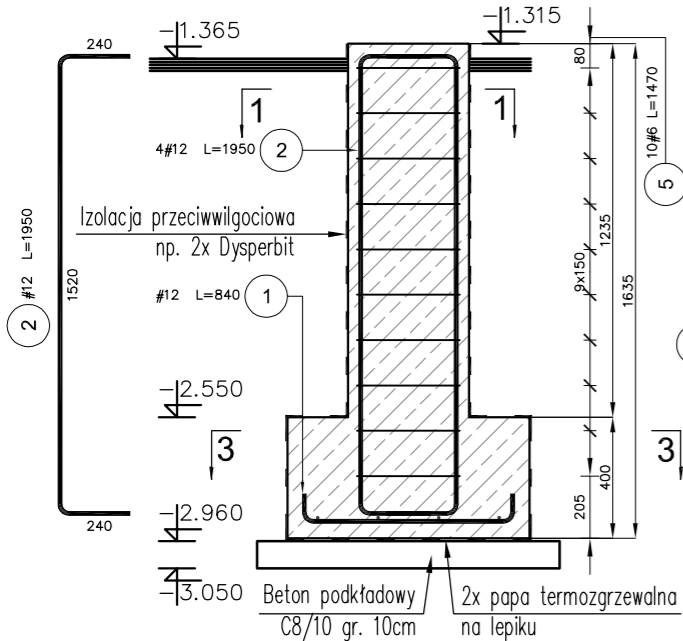


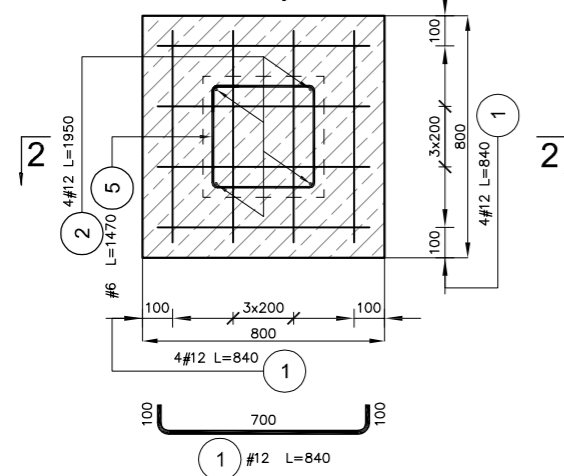
Stopa SF-1
Przekrój 1-1



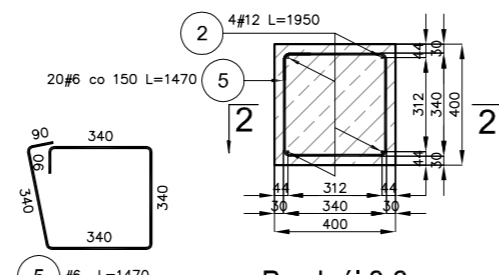
Przekrój 2-2



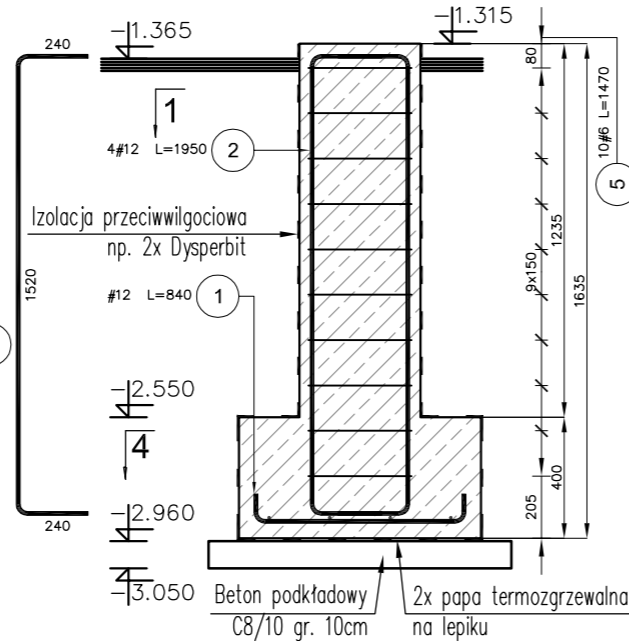
Przekrój 3-3



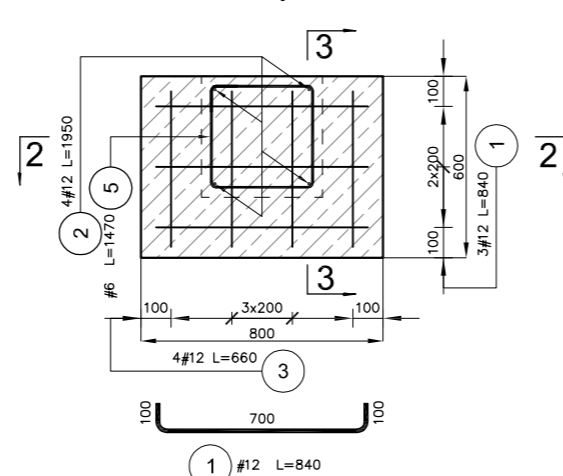
Stopa SF-2
Przekrój 1-1



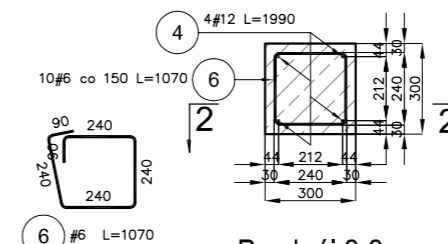
Przekrój 2-2



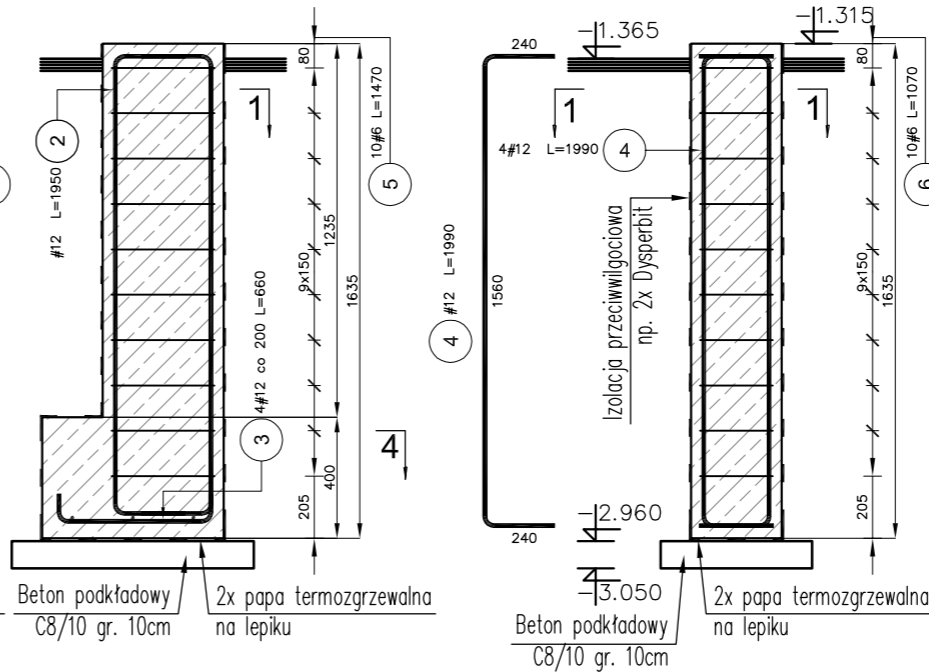
Przekrój 4-4



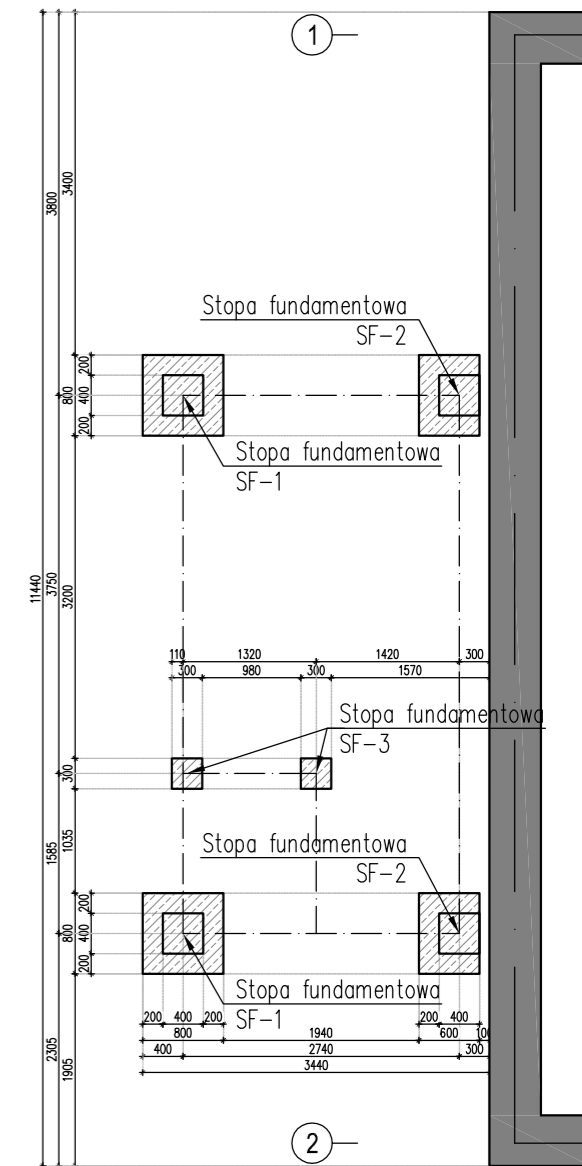
Stopa SF-3
Przekrój 1-1



Przekrój 2-2



Rzut fundamentów



BETON: C20/25
STAL: A-IIIIN
OTULINA: dół 50mm
bok 30mm

Zestawienie stali

Elementy	Nr pręta	Średnica (mm)	Długość (m)	Liczba prętów		Długość całkowita (m)	Masa (kg)	Masa ogólna (kg)	Typ stali	Długość całkowita wg typów stali i śr. pręta (mm)	
				w elemencie	ogółem					# 6	# 12
Stopa SF-1	1	12	0,84	8	16	13,44	11,93	32,31	A-IIIIN	13440	
	2	12	1,95	4	8	15,60	13,85			15600	
	5	6	1,47	10	20	29,40	6,53			29400	
Stopa SF-2	1	12	0,84	3	6	5,04	4,48	36,07	A-IIIIN	5040	
	2	12	1,95	4	8	15,60	13,85			15600	
	3	12	0,66	4	8	5,28	4,69			5280	
Stopa SF-3	4	12	1,99	4	8	15,92	14,14	18,89	A-IIIIN	15920	
	6	6	1,07	10	20	21,40	4,75			21400	
	Długość wg średnic (mm)									109600	
Masa 1 m pręta (kg/m)								0,22		0,89	
Masa łączna wg średnic (kg)								24,33		62,94	
Masa łączna wg gatunku stali (kg)										87,27	
Ogółem (kg)										87,27	

jednostka projektowa: MODERO ARCHITEKCI s.c. ul. Karolinki 58/202, 44-100 Gliwice tel. 32 230 13 18, www.modero.com.pl

inwestor: Urząd Miejski i Gminy w Sośnicowicach ul. Rynek 19, 44-153 Sośnicowice

temat opracowania: Projekt termomodernizacji i modernizacji ogrzewania w budynku OSP w Sierakowicach, przy ul. Wiejskiej 67 na działce nr 365/128

temat rysunku: Klatka schodowa - fundamenty

projektant: mgr inż. bud. Paweł Mitas	nr uprawnień: SLK/5396/PWOK/14	podpis:
sprawdzający: tech. bud. Marian Moszczyński	nr uprawnień: 280/91	podpis:
faza projektu:	data: marzec 2015	skala: 1:25; 1:75
branża: konstrukcja	nr licencji ZWCAD: 2APF-5H3L-C5YW 87ZS-UNNS-ESMH	nr rysunku: K-05

Opracowanie chronione prawnie Ustawa o Prawie Autorskim i Prawach Pokrewnych z dn. 04.02.1994r. (Dz.U. Nr 24/94 z 23.02.1994r.)