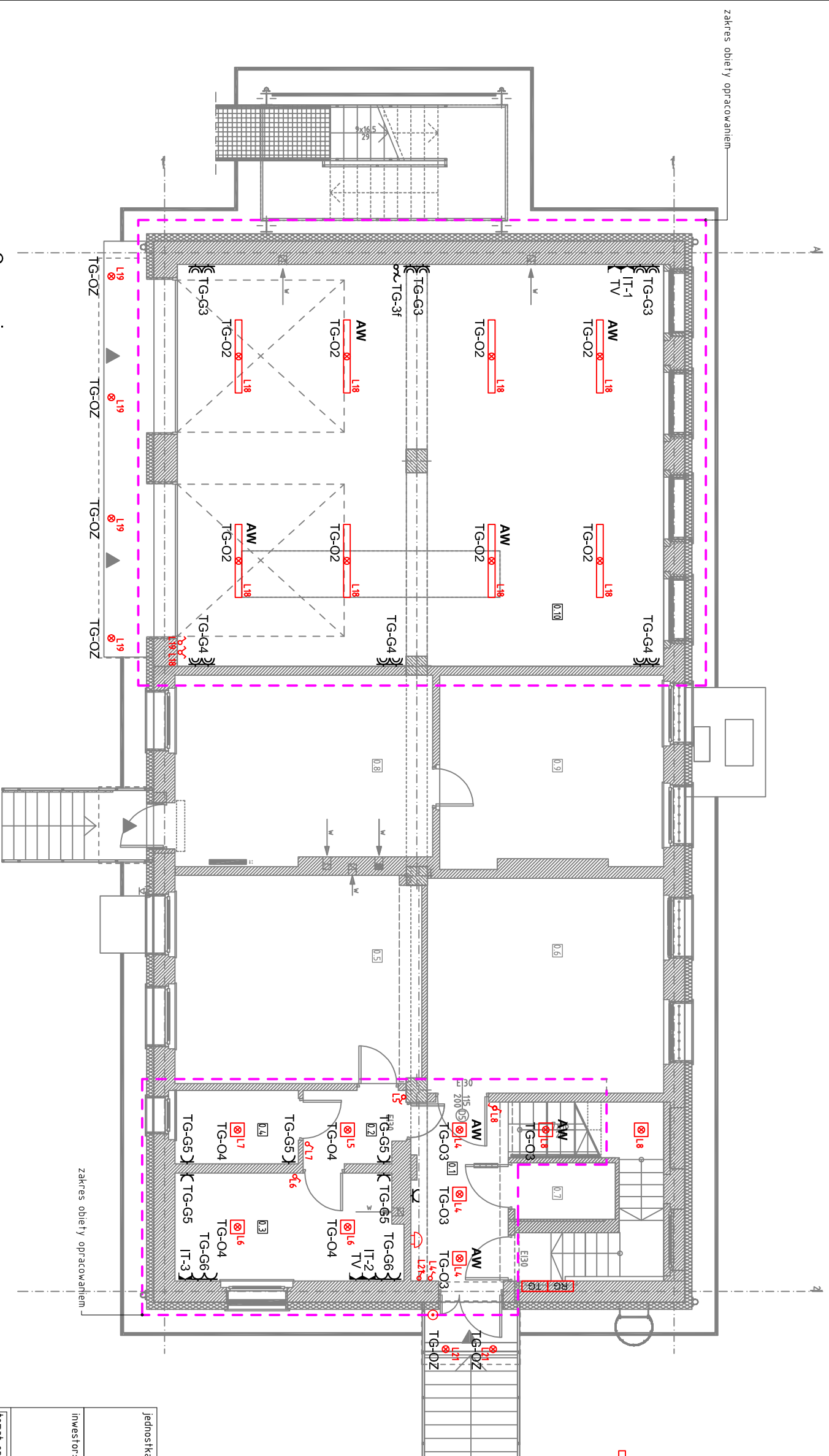


## RZUT PARTERU



Uwaga:  
- projekt budowlany rozpatrywać łącznie z projektem branżowymi,  
- dokumentację rysunkową rozpatrywać łącznie z opisem technicznym.

### Legenda:

- K** - gniazdo 2p+Z p/ł, 16A 250 V~ - 10 szt.
- K** - gniazdo 2p+Z p/ł, 16A 250 V~, IP44 - 12 szt.
- [TV]** - gniazdo RTV-SAT - 2 szt.
- [IT]** - gniazdo Internetowe RJ45 - 2 szt.
- [ ]** - oprawa hermetyczna 2x36W IP44 - 8 szt.
- [ ]** - oprawa np. BOX LED 300 12W - 9 szt.
- [ ]** - oprawa ośw. zewn. np. Ares ARA - 4 szt.
- ⊕** - łącznik 1-biegunowy, p/ł - 6 szt.
- ⊕** - łącznik 2-biegunowy, p/ł - 1 szt.
- ⊕** - łącznik schodowy, p/ł - 1 szt.
- ⊕** - wypust do zasilania 3-faz - 1 szt.
- ⊕** - dzwonek elektryczny - 1 szt.
- ⊕** - przycisk dzwonka elektrycznego - 1 szt.
- AW** - moduł ośw. awaryjnego - 7 szt.

### Oznaczenie pom.::

- 0.1. - klatka schodowa
- 0.2. - przedpokój
- 0.3. - biuro O.S.P.
- 0.4. - zaplecze
- 0.5. - sala O.S.P.
- 0.6. - centrala telekomunikacyjna
- 0.7. - WC
- 0.8. - biuro rady sołeckiej
- 0.9. - zaplecze rady sołeckiej
- 0.10. - garaż O.S.P.

Jednostka projektowa:

MODERO ARCHITEKCI S.C.  
ul. Karolinki 58/202, 44-100 Gliwice  
www.modero.com.pl

inwestor:

Urząd Miejski i Gminy w Sośnicowicach  
ul. Rynek 19, 44-153 Sośnicowice

temat opracowania:

Projekt termomodernizacji i modernizacji budynku OSP w Siarakowicach przy ul. Wilejskiej 67 na działce nr 365/128

temat rysunku:

Instalacja elektryczna - rzut parteru

autorzy projektu:	nr uprawnień:	podpis:
mgr. inż. Damian Michalik	SLK/3576/PWDE/11	
mgr. inż. Maciej Myśków	-	
inż. Lucyna Kluch	425/93 UW-kat	
faza projektu:	data:	skala:
projekt budowlany	2015-03	1:100
branża	nr licencji CAD:	nr rysunku:
elektryczna	414ED63F	IE-2

Opracowanie chronione prawnie Ustawa o Prawie Autorskim i Prawach Pokrewnych z dn. 04.02.1994r., (Dz.U. Nr 24/94, z 23.02.1994r.)