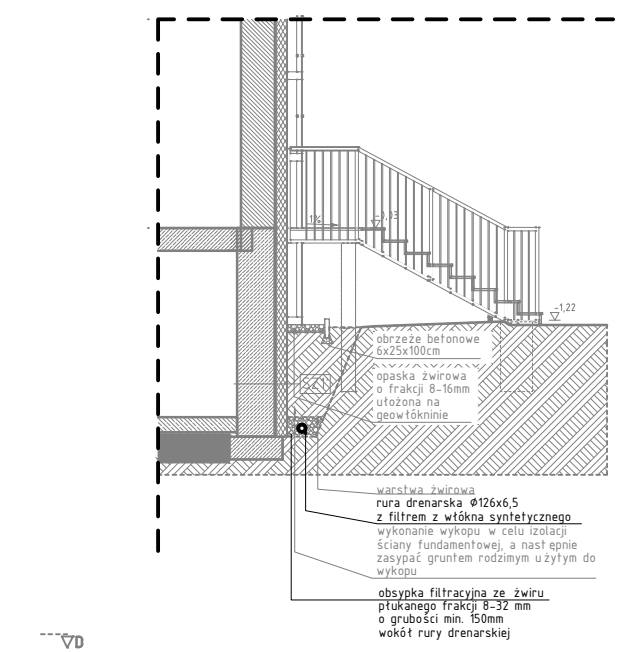
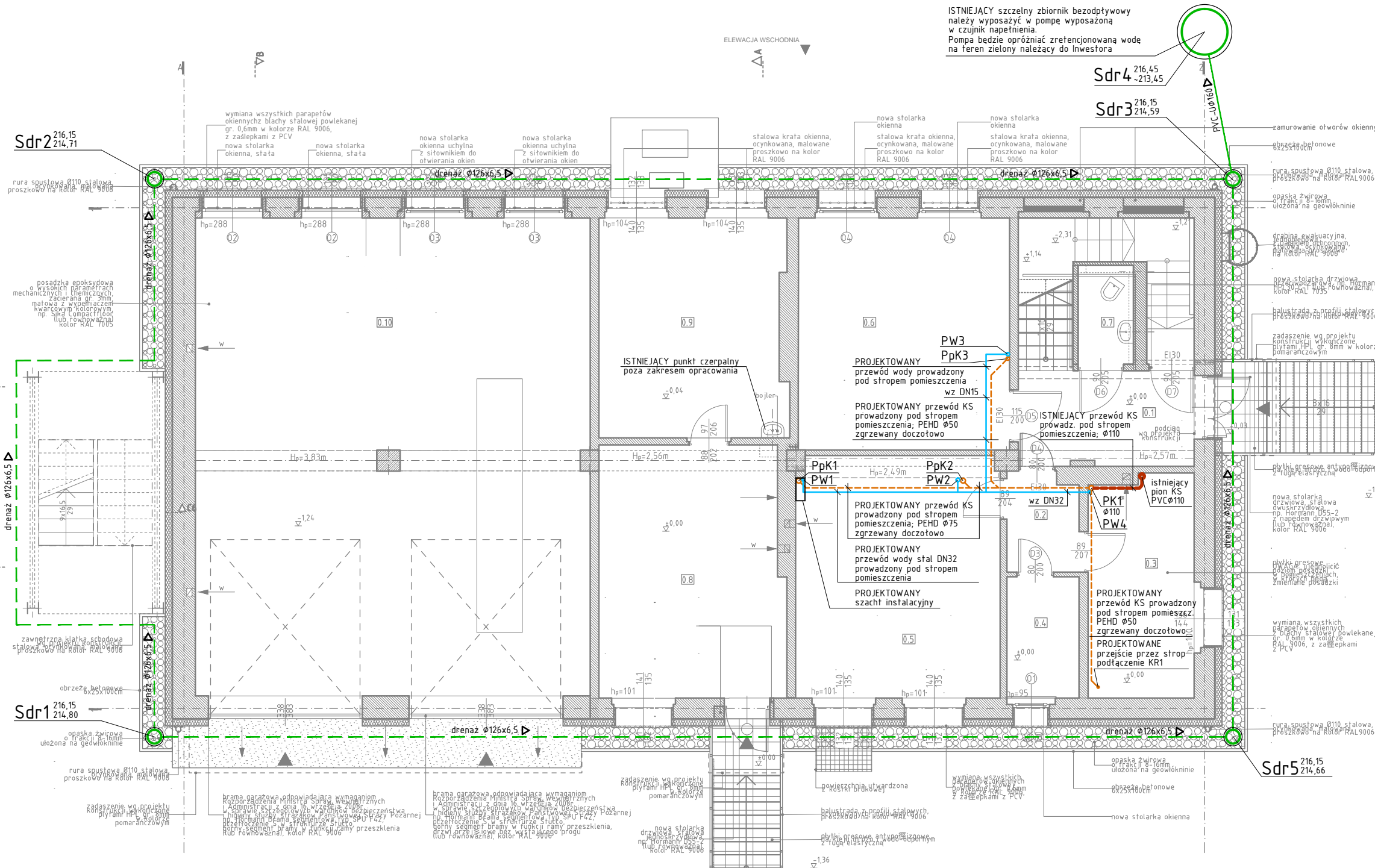


UWAGA:

- Rysunki w branży instalacji sanitarnych należy rozpatrywać łącznie z projektami pozostałych branż.
- Dokumentacja rysunkowa i część opisowa są dokumentacjami wzajemnie uzupełniającymi się.



- LEGENDA:**
- (blue line) ISTNIEJĄCA instalacja wody zimnej
 - (orange line) PROJEKTOWANA instalacja wody zimnej
 - (red line) PROJEKTOWANA instalacja ciepłej wody użytkowej
 - - - (dashed orange line) ISTNIEJĄCA instalacja kanalizacji sanitarnej
 - - - (dashed orange line) PROJEKTOWANA instalacja kanalizacji sanitarnej
 - - - (green dashed line) PROJEKTOWANY drenaż opaskowy

jednostka projektowa:
MODERO ARCHITEKCI S.C.
 ul. Karolinki 58/202, 44-100 Gliwice
 tel. (32) 230 13 18, e-mail: biuro@modero.com.pl

inwestor:
 Urząd Miasta i Gminy w Sońnicowicach
 ul. Rynek 19, 44-153 Sońnicowice

temat opracowania:
 Projekt termomodernizacji i modernizacji ogrzewania
 w budynku OSP w Sierakowicach,
 przy ul. Wiejskiej 67 na działce nr 365/128

temat rysunku:
Rzut parteru - schemat instalacji wod-kan

projektant: mgr inż. Elżbieta Tomaszewska	nr uprawnień: 416/85	podpis:
sprawdzający: mgr inż. Janusz Kozuszek	nr uprawnień: 513/86	podpis:
opracowanie: mgr inż. Jarostaw Malik		podpis:

faza projektu: projekt budowlany	data: 2015-03-04	skala: 1:100
branża instalacje sanitarne	nr licencji CAD: 414ED63F	nr rysunku: IS_02