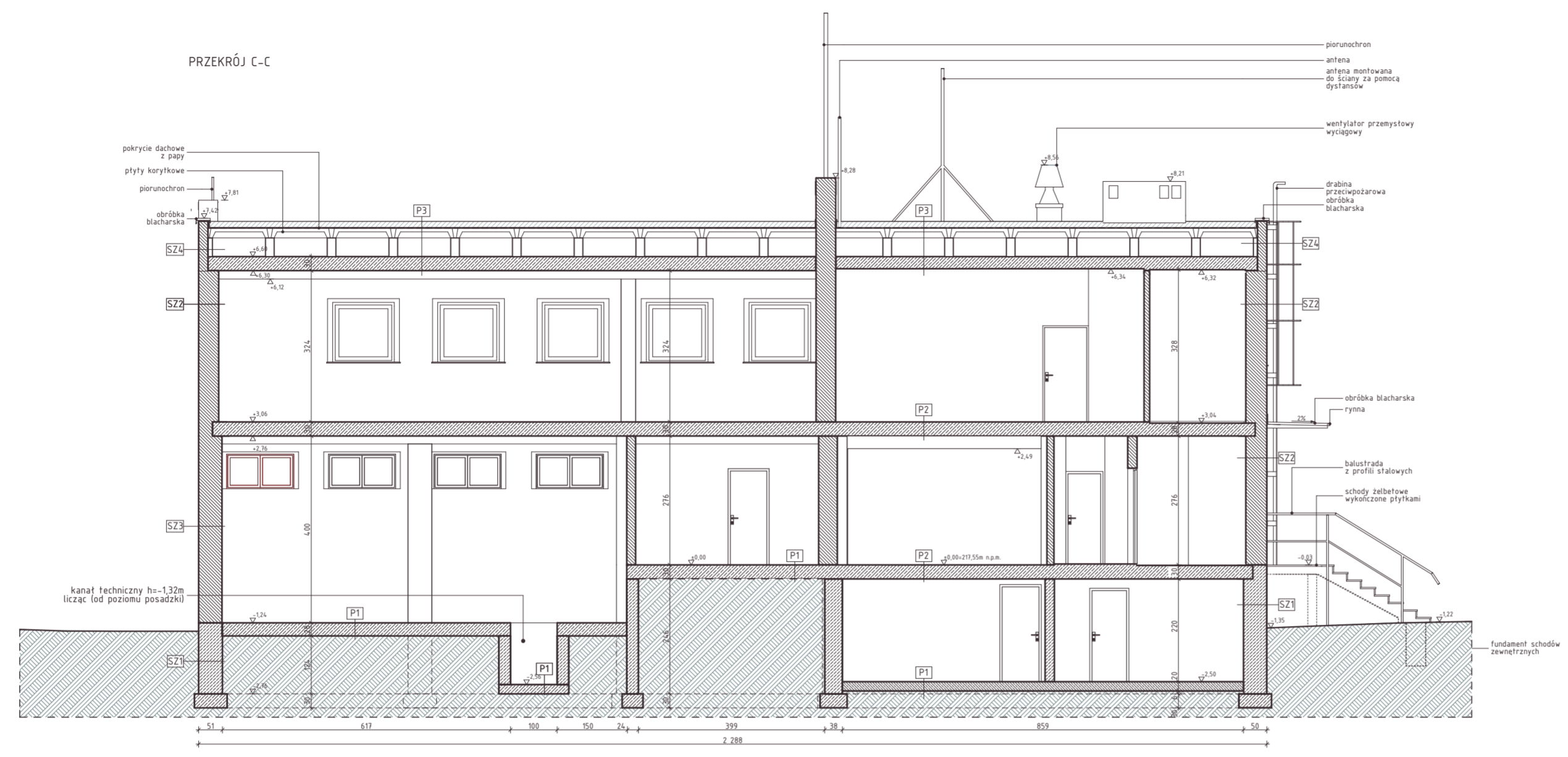
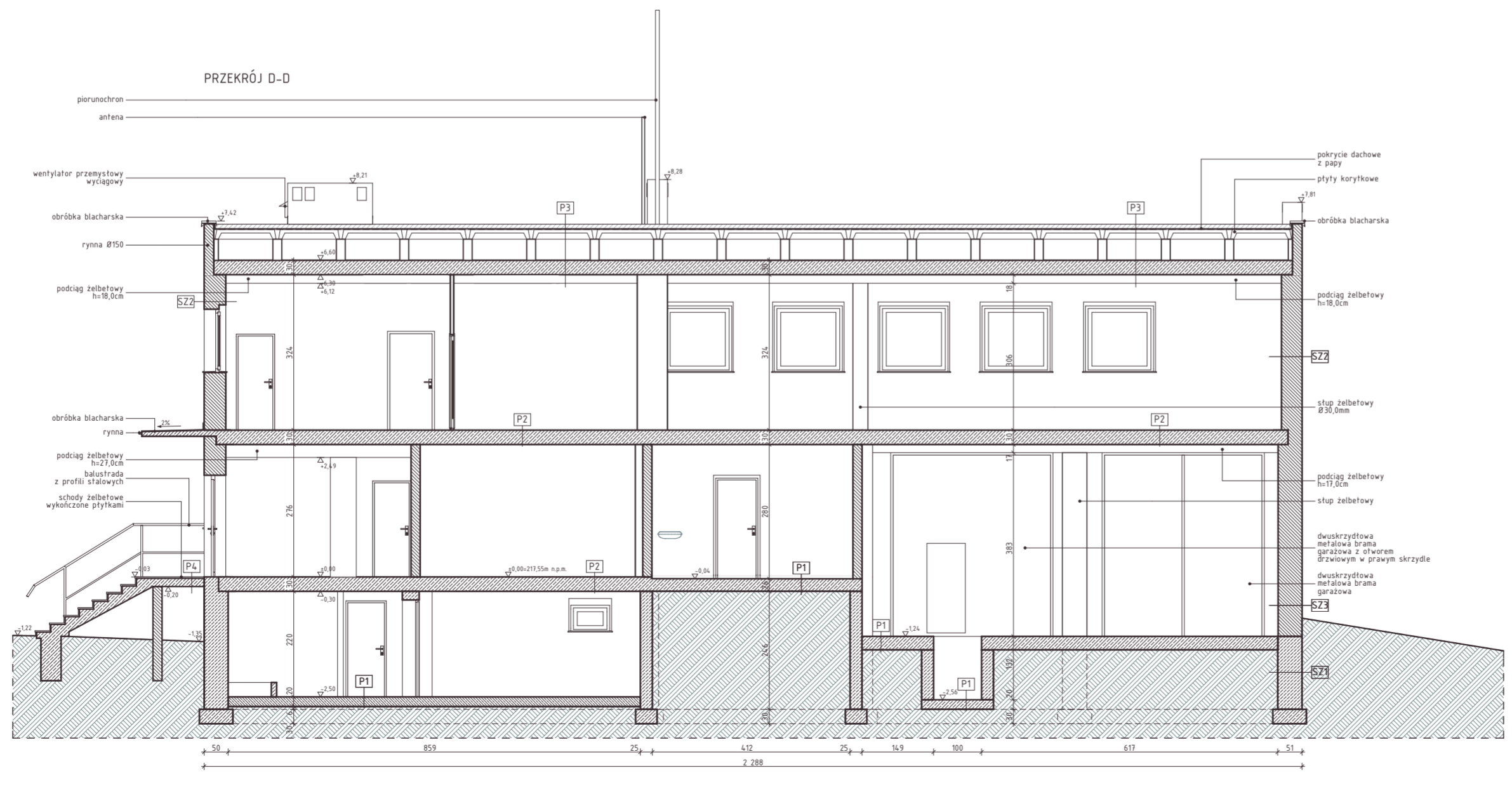


- Uwaga:**
- projekt architektoniczno-budowlany rozpatrywać łącznie z projektami branżowymi.
 - dokumentację rysunkową rozpatrywać łącznie z opisem technicznym.
 - wszystkie wymiary sprawdzić na budowie.
 - przed przystąpieniem do realizacji stolarki okiennej i drzwiowej pobrać rzeczywiste wymiary z budowy.
 - wszystkie prace należy wykonywać, a specyfikowane materiały stosować zgodnie z właściwymi regulacjami prawnymi i normatywnymi oraz zgodnie ze sztuką budowlaną.
 - wskazane produkty należy rozumieć jako komplet niezbędnych elementów i dodatków koniecznych do właściwego montażu oraz ich poprawnego funkcjonowania zgodnie z zaleceniami producentów.
 - wszystkie prace przygotowawcze, podstawowe, wykończeniowe, eksploatacyjne i konserwacyjne, związane z zastosowaniem wskazanych produktów, należy wykonywać zgodnie z instrukcjami, procedurami i metodami wymaganymi i przewidzianymi przez producentów danych produktów i powinny być poprzedzone zapoznaniem się przez Wykonawcę z właściwymi kartami katalogowymi i instrukcjami producentów.



Oznaczenia:

- ściany murowane ceramiczne
- elementy żelbetowe
- elementy betonowe
- elementy usuwane, wyburzane, demontowane, skuwane
- projektowana izolacja termiczna
- projektowane ściany murowane
- projektowane ściany systemowe
- projektowana opaska zwirowa
- projektowana powierzchnia utwardzona
- projektowane płytki gresowe
- elementy projektowane
- wejścia do budynku
- wysokość pomieszczenia
- wentylacja grawitacyjna
- rura spusłowa
- wpust podłogowy
- spadki
- h_p=95
- wysokość parapetu (stan wykończony) liczony od poziomu posadzki
- nr kolejny pomieszczenia
- koła wysokościowa
- oprawy oświetleniowe
- włócznik światła



SZ1	50,0cm blazki betonowe
SZ2	2,00cm tynk mineralny 45,0cm pustak MAX - farba akrylowa
SZ3	2,00cm tynk mineralny 50,0cm pustak MAX - farba akrylowa
SZ4	2,00cm tynk mineralny 20,0cm pustak MAX
P1	- kafelki, łastriko - wylewka cementowa 30,0cm płyta żelbetowa
P2	- parkiet, kafelki, łastriko 30,0cm prefabrykowany strop D23 - farba akrylowa
P3	- zapaga na legbu 2,5cm grube cementowa 22,0cm płyta korkowa pustka powietrzna 30,0cm prefabrykowany strop D23 1,5cm tynk cem-wap.
P4	2,0cm płytki gresowe 17,0cm płyta żelbetowa
P5	3,0cm łastriko 30,0cm płyta żelbetowa

jednostka projektowa
modero
architekci
ul. Karolinki 58 lok. 202, 44-100 Gliwice
tel. (32) 230 13 18, e-mail: biuro@modero.com.pl

inwestor:
Urząd Miejski i Gminy w Sośnicowicach
ul. Rynek 19, 44-153 Sośnicowice

temat opracowania:
Projekt termomodernizacji i modernizacji ogrzewania w budynku OSP w Sierakowicach, przy ul. Wiejskiej 67 na działce nr 365/128

temat rysunku:
Przekrój C-C, przekrój D-D - stan istniejący

projektant: mgr inż. arch. Małgorzata Jurkiewicz	nr uprawnień: upr. 481/89	podpis:
sprawdzający: mgr inż. arch. Magdalena Wojciechowska	nr uprawnień: upr. 14/98	podpis:
zespół autorski: mgr inż. arch. Piotr Soworka mgr inż. arch. Adam Kotodziej asyst. arch. Daria Tseluykina		
faza projektu: projekt termomodernizacji	data: 2015-03-05	skala: 1:100
branża: architektura	nr licencji CAD: 414ED63F	nr rysunku: I-5

Opracowanie chronione prawnie Ustawa o Prawie Autorskim i Prawach Pokrewnych z dn. 04.02.1994r. (Dz.U. Nr 24/74 z 23.02.1994r.)