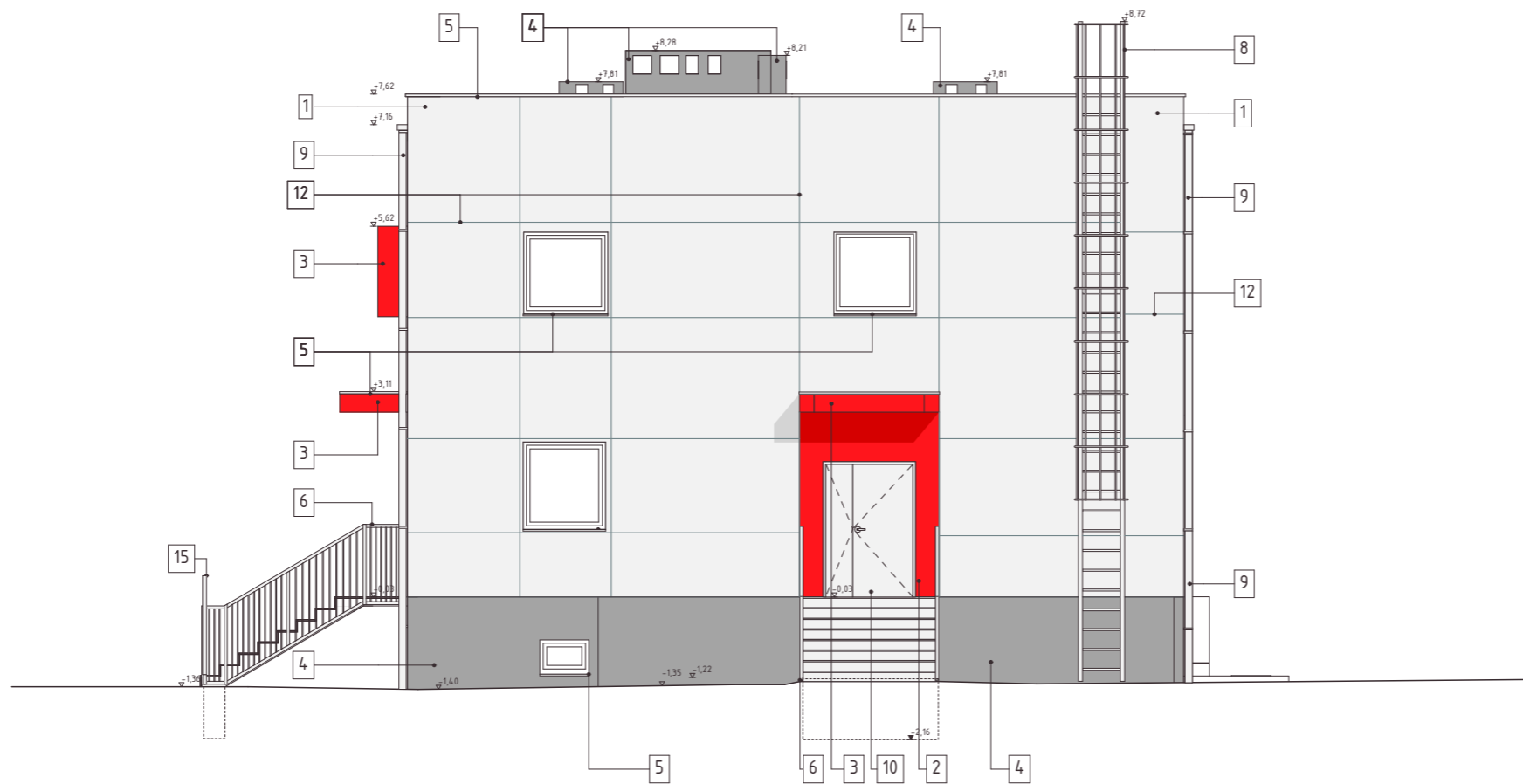
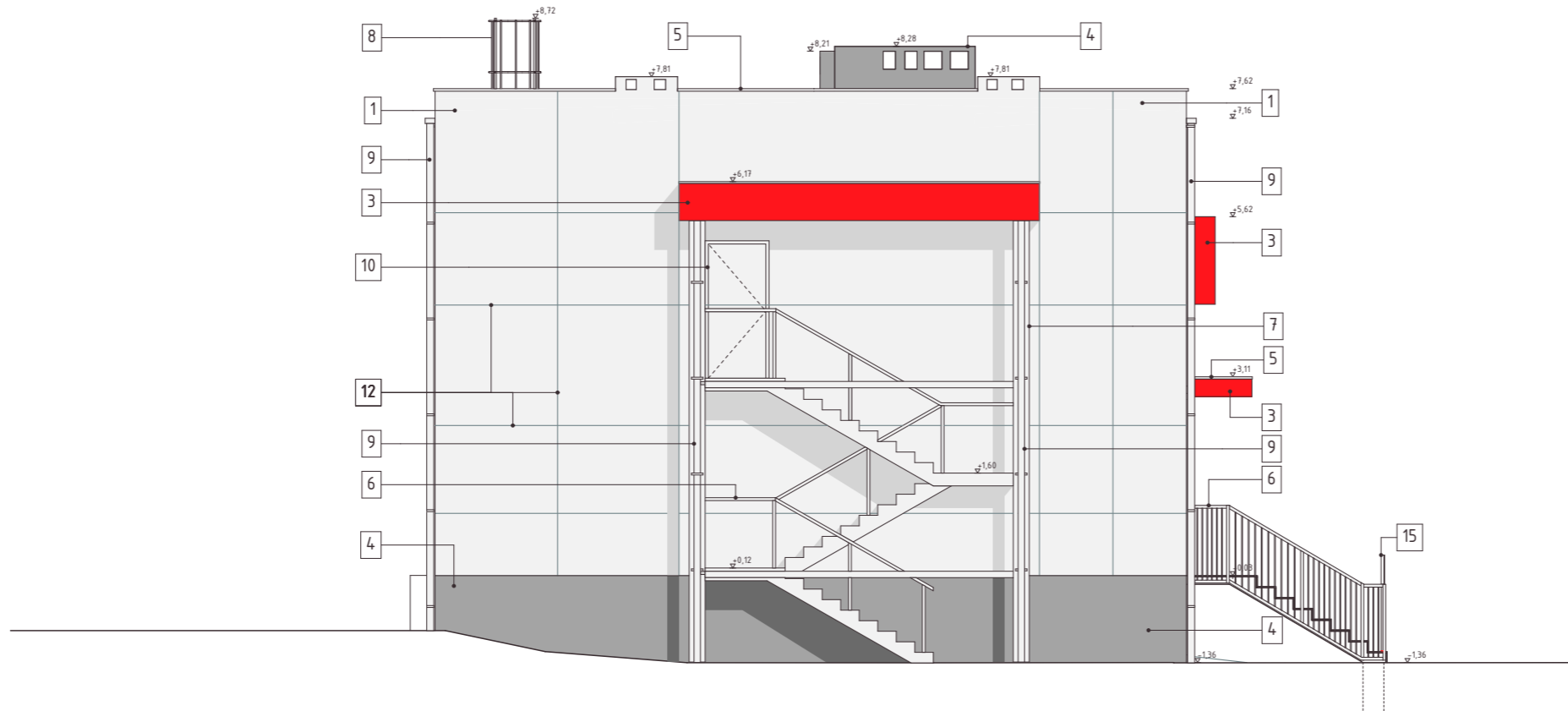


ELEWACJA POŁUDNIOWA



ELEWACJA PÓŁNOCNA



Uwaga:

- projekt architektoniczno-budowlany rozpatrywać łącznie z projektami branżowymi,
- dokumentację rysunkową rozpatrywać łącznie z opisem technicznym,
- wszystkie wymiary sprawdzić na budowie,
- przed przystąpieniem do realizacji stolarki okiennej i drzwiowej pobrać rzeczywiste wymiary z budowy,
- wszystkie prace należy wykonywać, a specyfikowane materiały stosować zgodnie z właściwymi regulacjami prawnymi i normatywnymi oraz zgodnie ze sztuką budowlaną.
- wskazane produkty należy rozumieć jako komplet niezbędnych elementów i dodatków koniecznych do właściwego montażu oraz ich poprawnego funkcjonowania zgodnie z zaleceniami producentów.
- wszystkie prace przygotowawcze, podstawowe, wykończeniowe, eksploatacyjne i konserwacyjne, związane z zastosowaniem wskazanych produktów, należy wykonywać zgodnie z instrukcjami, procedurami i metodami wymaganymi i przewidzianymi przez producentów danych produktów i powinny być poprzedzone zapoznaniem się przez Wykonawcę z właściwymi kartami katalogowymi i instrukcjami producentów.

- 1 tynk mineralny, gran 2,0mm, kolor szary np. Baumit EdelPutz Spezial malowany farbą silikonową SilikonColor, kolor 0445 HBW52 (lub równoważne)
- 2 tynk mineralny, gran 2,0mm, kolor szary np. Baumit EdelPutz Spezial malowany farbą silikonową SilikonColor, 0511 HBW19 (lub równoważne)
- 3 laminat HPL - czerwony np. Abet Laminati MEG STANDARD 431- kolornik laminatów elewacyjnych, (lub równoważny)
- 4 tynk mozaikowy, gran 2,0mm, kolor ciemnoszary, np. Baumit MosaikTop, kolornik MosaikLife M330 (lub równoważny)
- 5 parapety i obróbki blacharskie, blacha stalowa ocynkowana - RAL 9006
- 6 balustrady wejść - RAL 9006
- 7 elementy stalowe zewnętrznej klatki schodowej - RAL 9006
- 8 drabina ewakuacyjna - RAL 9006
- 9 rury spustowe wraz z orynnowaniem - RAL 9006
- 10 stolarka drzwiowa, wejściowa stalowa - RAL 9006
- 11 brama garażowa, segmentowa - RAL 3000,
- 12 listwy elewacyjne z PCV do boniowania z siatką szklaną np. BP1135 L300 (szer. 30mmxgłębokość 20mm xdługość 3000mm) firmy Bella Plafst (lub równoważne) malowane pod kolor elewacji  
Uwaga: listwy należy malować farbami silikonowymi (do zastosowań zewnętrznych)
- 13 kraty okienne, stalowe - RAL 9006
- 14 napis wykonany z dibondu, malowane na kolor RAL 3000, montowane za pomocą dystansów do elewacji w wyznaczonym polu
- 15 tablica informacyjna z miejscem na skrzynkę pocztową oraz numerację budynku, laminat HPL, kolor czerwonym i szarym np. Abet Laminati MEG STANDARD 431, 871 - kolornik laminatów elewacyjnych (lub równoważny)

jednostka projektowa

**modero**  
architekci

ul. Karolinki 58 lok. 202, 44-100 Gliwice  
tel. (32) 230 13 18, e-mail: biuro@modero.com.pl

inwestor:

Urząd Miejski i Gminy w Sońnicowicach  
ul. Rynek 19, 44-153 Sońnicowice

temat opracowania:

Projekt termomodernizacji i modernizacji ogrzewania w budynku OSP w Sierakowicach, przy ul. Wiejskiej 67 na działce nr 365/128

temat rysunku:

Elewacja południowa, elewacja północna - kolorystyka

projektant: mgr inż. arch. Małgorzata Jurkiewicz	nr uprawnień: upr. 481/89	podpis:
sprawdzający: mgr inż. arch. Magdalena Wojciechowska	nr uprawnień: upr. 14/98	podpis:

zespół autorski: mgr inż. arch. Piotr Soworka		
mgr inż. arch. Adam Kotodziej		
asyst. arch. Dariya Tseluykina		

faza projektu: projekt termomodernizacji	data: 2015-03-06	skala: 1:100
branża: architektura	nr licencji CAD: 414ED63F	nr rysunku: A-9

Opracowanie chronione prawnie Ustawa o Prawie Autorskim i Prawach Pokrewnych z dn. 04.02.1994r. (Dz.U. Nr 24/94 z 23.02.1994r.)