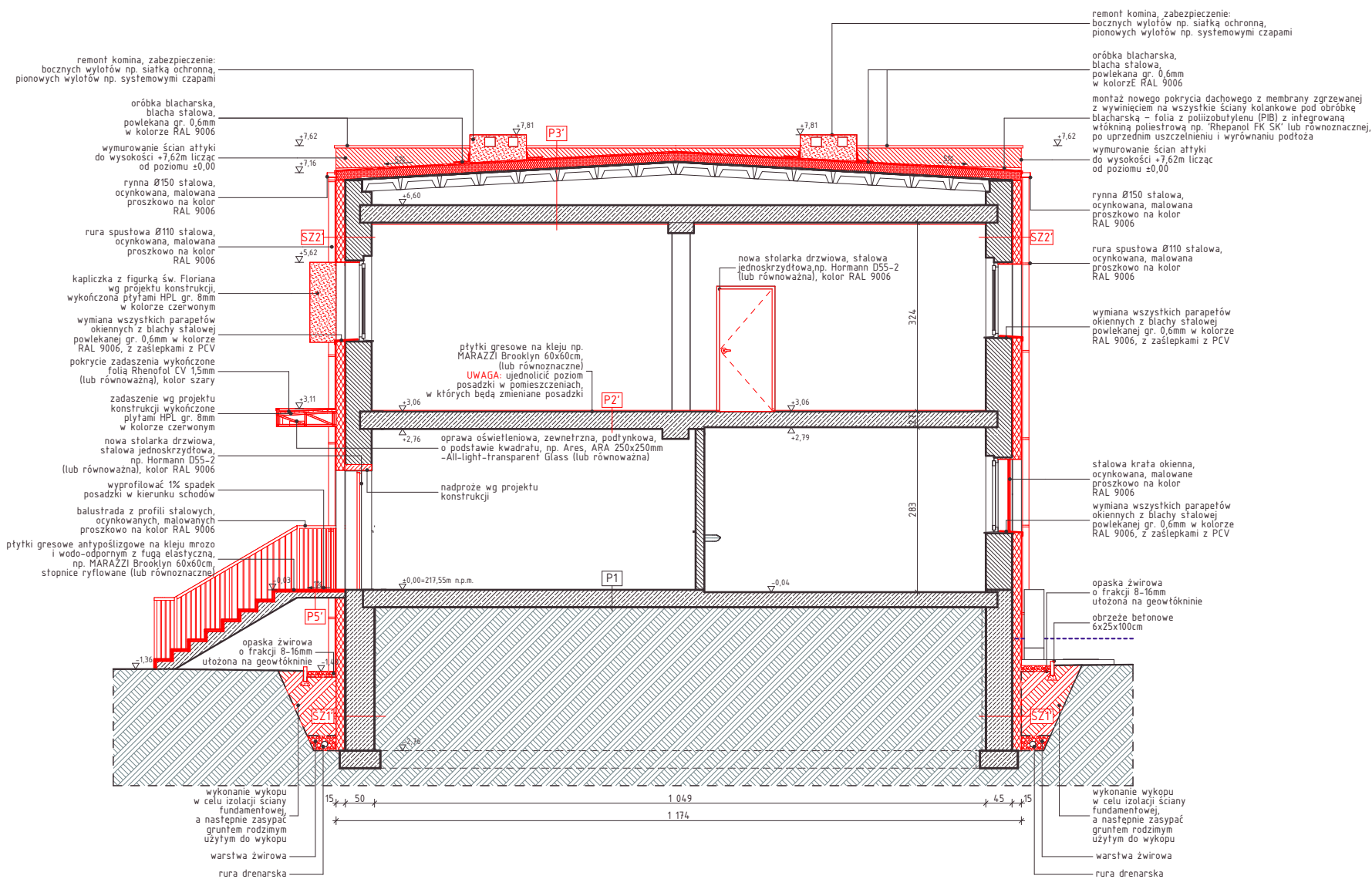


PRZEKRÓJ A-A



remont komina, zabezpieczenie bocznych wylotów np. siatką ochronną, pionowych wylotów np. systemowymi czapami

oróbka blacharska, blacha stalowa, powlekana gr. 0,6mm w kolorze RAL 9006

wymurowanie ścian attyki do wysokości +7,62m licząc od poziomu ±0,00

ryna Ø150 stalowa, ocynkowana, malowana proszkowo na kolor RAL 9006

rura spustowa Ø110 stalowa, ocynkowana, malowana proszkowo na kolor RAL 9006

kapliczka z figurką św. Floriana wg projektu konstrukcji, wykonana płytami HPL gr. 8mm w kolorze czerwonym

wymiana wszystkich parapetów okiennych z blachy stalowej powlekanej gr. 0,6mm w kolorze RAL 9006, z zaślepkami z PCV

okrycie zadaszona wykończona folią Rhenofol CV 1,5mm (lub równoważna), kolor szary

zadaszenie wg projektu konstrukcji wykończone płytami HPL gr. 8mm w kolorze czerwonym

nowa stolarka drzwiowa, stalowa jednoskrzydłowa, np. Hormann D55-2 (lub równoważna), kolor RAL 9006

wyprofilować 1% spadek posadzki w kierunku schodów

balustrada z profili stalowych, ocynkowanych, malowanych proszkowo na kolor RAL 9006

ptyłki gresowe antypoślizgowe na kleju mrozo i wodo-odpornym z fugą elastyczną, np. MARAZZI Brooklyn 60x60cm, stopniec ryflowane (lub równoważne)

wykonanie wykopu w celu izolacji ściany fundamentowej a następnie zasypać gruntem rodzimym użytym do wykopu

warstwa żwirowa

rura drenarska

remont komina, zabezpieczenie bocznych wylotów np. siatką ochronną, pionowych wylotów np. systemowymi czapami

oróbka blacharska, blacha stalowa, powlekana gr. 0,6mm w kolorze RAL 9006

montaż nowego pokrycia dachowego z membrany zgrzewanej z wywinięciem na wszystkie ściany kolankowe pod obróbkę blacharską - folia z polizobutylenu (PIB) z integrowaną włókniną poliestrową np. Rhenapol FK SR lub równoważnej, po uprzednim uszczelnieniu i wyrównaniu podłoża

wymurowanie ścian attyki do wysokości +7,62m licząc od poziomu ±0,00

ryna Ø150 stalowa, ocynkowana, malowana proszkowo na kolor RAL 9006

rura spustowa Ø110 stalowa, ocynkowana, malowana proszkowo na kolor RAL 9006

wymiana wszystkich parapetów okiennych z blachy stalowej powlekanej gr. 0,6mm w kolorze RAL 9006, z zaślepkami z PCV

stalowa kratka okienna, ocynkowana, malowana proszkowo na kolor RAL 9006

wymiana wszystkich parapetów okiennych z blachy stalowej powlekanej gr. 0,6mm w kolorze RAL 9006, z zaślepkami z PCV

opaska żwirowa o frakcji 8-16mm ułożona na geowłókninie

obrzeże betonowe 6x25x100cm

wykonanie wykopu w celu izolacji ściany fundamentowej a następnie zasypać gruntem rodzimym użytym do wykopu

warstwa żwirowa

rura drenarska

Uwaga:

- projekt architektoniczno-budowlany rozpatrywać łącznie z projektami branżowymi,
- dokumentację rysunkową rozpatrywać łącznie z opisem technicznym,
- wszystkie wymiary sprawdzić na budowie,
- przed przystąpieniem do realizacji stolarki okiennej i drzwiowej pobrać rzeczywiste wymiary z budowy,
- wszystkie prace należy wykonywać, a specyfikowane materiały stosować zgodnie z właściwymi regulacjami prawnymi i normatywnymi oraz zgodnie ze sztuką budowlaną.
- wskazane produkty należy rozumieć jako komplet niezbędnych elementów i dodatków koniecznych do właściwego montażu oraz ich poprawnego funkcjonowania zgodnie z zaleceniami producentów.
- wszystkie prace przygotowawcze, podstawowe, wykończeniowe, eksploatacyjne i konserwacyjne, związane z zastosowaniem wskazanych produktów, należy wykonywać zgodnie z instrukcjami, procedurami i metodami wymaganymi i przewidzianymi przez producentów danych produktów i powinny być poprzedzone zapoznaniem się przez Wykonawcę z właściwymi kartami katalogowymi i instrukcjami producentów.

Oznaczenia:

- ściany murowane ceramiczne
- elementy żelbetowe
- elementy betonowe
- elementy usuwane, wyburzane, demontowane, skuwane
- projektowana izolacja termiczna
- projektowane ściany murowane
- projektowane ściany systemowe
- projektowana opaska żwirowa
- projektowana powierzchnia utwardzona
- projektowane ptyłki gresowe
- elementy projektowane
- wejscia do budynku
- wysokość pomieszczenia
- wentylacja grawitacyjna
- rura spustowa
- wpust podłogowy
- spadki
- hp=95
- wysokość parapetu (stan wykończony) liczony od poziomu posadzki
- nr kolejny pomieszczenia
- kota wysokościowa
- oprawy oświetleniowe
- włóczniki światła

jednostka projektowa
modero
 architektura
 ul. Karolinki 58 lok. 202, 44-100 Gliwice
 tel. (32) 230 13 18, e-mail: biuro@modero.com.pl

inwestor:
 Urząd Miejski i Gminy w Sońnicowicach
 ul. Rynek 19, 44-153 Sońnicowice

temat opracowania:
 Projekt termomodernizacji i modernizacji ogrzewania w budynku OSP w Sierakowicach, przy ul. Wiejskiej 67 na działce nr 365/128

temat rysunku:
Przekrój A-A - stan projektowany

- SW1**
farba akrylowa, kafelki ściennie do wysokości 2,00m w sanitariatach i pom. gospodarczych
1,5cm tynk cementowo-wapienny
7,5cm bloczki Ytong
1,5cm tynk cementowo-wapienny
- farba akrylowa/kafelki ściennie
- SW2**
3,0cm płyta włórowa obustronnie laminowana np. Lahma Seria 3000 (lub równoważne)
- SW3**
1,5cm kafelki ściennie do wysokości 2,00m, powyżej farba akrylowa
12,5cm płyta g-k wodoodporna
5,0cm systemowe profile do działowych ścian szkieletowych z płyt g-k
- pustka powietrzna
12,5cm płyta g-k wodoodporna
1,5cm kafelki ściennie do wysokości 2,00m, powyżej farba akrylowa
- SW4**
- farba akrylowa
12,5cm płyta GK
12,5cm płyta GK
5,0cm systemowe profile do działowych ścian szkieletowych z płyt g-k
5,0cm wetna mineralna pomiędzy profilami
12,5cm płyta GK
12,5cm płyta GK
- farba akrylowa
- SW5**
- farba akrylowa
1,5cm tynk cementowo-wapienny
18,8cm pustaki Porotherm P+W
1,5cm tynk cementowo-wapienny
- farba akrylowa

- SZ1**
- powłoka bitumiczna, tyn dyspersyjny np. Izohan Izobud W
15,00cm styropian XPS klejony na masie hydroizolacyjno-klejonej np. Izohan Izobud WK
- izolacja średnia przeciwdroga wg technologii np. Izohan
50,0cm bloczki betonowe
- SZ2**
1,5cm tynk mineralny, gran 1,5mm, barwiony w masie/malowany, kolorystyka wskazana na rysunkach elewacji
15,00cm styropian EPS 040 FASADA
45,0cm pustak MAX
- farba akrylowa
- SZ3**
1,5cm tynk mineralny, gran 1,5mm, barwiony w masie/malowany, kolorystyka wskazana na rysunkach elewacji
15,00cm styropian EPS 040 FASADA
50,0cm pustak MAX
- farba akrylowa
- SZ4**
1,5cm tynk mineralny, gran 1,5mm, barwiony w masie/malowany, kolorystyka wskazana na rysunkach elewacji
3,00cm wylewka betonowa
30,0cm prefabrykowany strop DZ3
1,5cm tynk cementowo-wapienny
- farba akrylowa

- SZ4"**
1,5cm tynk mineralny, gran 1,5mm, barwiony w masie/malowany, kolorystyka wskazana na rysunkach elewacji
15,00cm styropian EPS 040 FASADA
20,0cm bloczki Ytong
- 2xpapa na lepiku
15,0cm wetna mineralna
2,5cm membrana dachowa do mocowania mechanicznego np. Rhenapol FK SR (lub równoważna)
- P1**
3,00mm żywica epoksydowa o wysokich parametrach mechanicznych i chemicznych, zacierana
30,0cm płyta żelbetowa
- P1'**
1,5cm ptyłki gresowe na kleju,
3,00cm wylewka betonowa
30,0cm płyta żelbetowa
- P2**
1,5cm ptyłki gresowe na kleju
3,00cm wylewka betonowa
30,0cm prefabrykowany strop DZ3
1,5cm tynk cementowo-wapienny
- farba akrylowa
- P2"**
1,5cm ptyłki gresowe na kleju
3,00cm wylewka betonowa
30,0cm prefabrykowany strop DZ3
20,0cm wetna mineralna (skalna)
- siatka załapiana w kleju
1,5cm tynk cementowo-wapienny
- farba akrylowa

- P3**
2,5cm membrana dachowa do mocowania mechanicznego np. Rhenapol FK SR (lub równoważna)
15,0cm wetna mineralna (skalna)
- 2xpapa na lepiku
2,5cm gładź cementowa
22,0cm płyta korytkowa
- pustka powietrzna
30,0cm prefabrykowany strop DZ3
1,5cm tynk cementowo-wapienny
- farba akrylowa
- P4**
1,5cm ptyłki gresowe antypoślizgowe, na kleju mrozo i wodo-odpornym z fugą elastyczną
2,0-3,0cm wylewka betonowa z 1% spadkiem
17,0cm płyta żelbetowa
- P5**
1,5cm ptyłki gresowe antypoślizgowe, na kleju mrozo i wodo-odpornym z fugą elastyczną
2,0-3,0cm wylewka betonowa z 1% spadkiem
10,0cm płyta żelbetowa

- SZ1**
50,0cm bloczki betonowe
- SZ2**
2,00cm tynk mineralny
45,0cm pustak MAX
- farba akrylowa
- SZ3**
2,00cm tynk mineralny
50,0cm pustak MAX
- farba akrylowa
- SZ4**
2,00cm tynk mineralny
20,0cm pustak MAX
- P1**
- kafelki lastriko
- wylewka cementowa
30,0cm płyta żelbetowa
- P2**
- parkiet, kafelki lastriko
30,0cm prefabrykowany strop DZ3
- farba akrylowa
- P3**
- 2xpapa na lepiku
2,5cm gładź cementowa
22,0cm płyta korytkowa
- pustka powietrzna
30,0cm prefabrykowany strop DZ3
1,5cm tynk cem-wap.
- P4**
2,5 ptyłki gresowe
17,0cm płyta żelbetowa
- P5**
3,0 lastriko
10,0cm płyta żelbetowa

projektant: mgr inż. arch. Małgorzata Jurkiewicz	nr uprawnień: upr. 481/89	podpis:
sprawdzający: mgr inż. arch. Magdalena Wojciechowska	nr uprawnień: upr. 14/98	podpis:
zespół autorski: mgr inż. arch. Piotr Soworka mgr inż. arch. Adam Kotodziej asyst. arch. Dariya Tseluykina		
faza projektu: projekt termomodernizacji	data: 2015-03-06	skala: 1:100
branża: architektura	nr licencji CAD: 414ED63F	nr rysunku: A-3

Opracowanie chronione prawnie Ustawa o Prawie Autorskim i Prawach Pokrewnych z dn. 04.02.1994r. (Dz.U. Nr 24/94 z 23.02.1994r.)