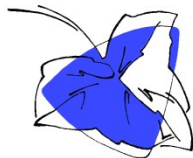


HORTUS Pracownia Architektoniczno- Urbanistyczna i Twórczości Artystycznej
Krzysztof Rostański
al.Roździeńskiego 88/152
40-203 KATOWICE
tel. 607-252-901
REGON: 271896006
NIP: 898-001-78-11

Pracownia
HORTUS



ZAŁĄCZNIK 3

Do Projektu zagospodarowania terenu parku przy Śląskim Centrum
Rehabilitacyjno-Uzdrowiskowym w Rabce

PROJEKT ZIELENI

Rewizja 2

Inwestor:

Śląskie Centrum Rehabilitacyjno-Uzdrowiskowe im. Dr. Adama Szebesty
w Rabce Zdroju (34-700) przy ul. Dietla 5

Adres inwestycji:

Rabka, ul. Dietla, jednostka ew: 121112_4 Rabka Zdrój, Obręb 0001 Rabka Zdrój, działki nr 4322/2, 4322/3, 4322/23, 4322/31, 4323/6.

Projektant:

Prof.nzw.dr hab.inż.arch. Krzysztof Rostański
(upr. do proj. zieleni na terenach zabytkowych)

nr upr. 220/96

Katowice 05.07.2019

Spis treści

| | |
|--------------------------------------|----|
| 1. Wstęp | 3 |
| 1.1. Adres obiektu | 3 |
| 1.2. Zakres oddziaływania inwestycji | 3 |
| 1.3. Zamawiający | 3 |
| 1.4. Podstawa opracowania | 3 |
| 1.5. Cel opracowania | 3 |
| 1.6. Lokalizacja obiektu | |
| 2. Inwentaryzacja zieleni | 4 |
| 3. Analizy konserwatorskie | 72 |
| 4. Projekt zieleni | 76 |

Spis rysunków

| |
|--------------------------------------|
| Rys1 Inwentaryzacja zieleni |
| Rys2 Gospodarka drzewostanem |
| Rys3 Analiza gatunkowa |
| Rys4 Analiza kompozycyjna |
| Rys5 Wyburzenia |
| Rys6 Projekt zagospodarowania terenu |
| Rys7 Wymiarowanie |
| Rys8 Szczegół 1 i 2 |
| Rys9 Szczegół 3 i 4 |

1. WSTĘP

1.1. Adres obiektu

Rabka, ul. Dietla, działki nr 4322/2, 4322/3, 4322/23, 4322/31, 4323/6

1.2. Zakres oddziaływania inwestycji

Zakres oddziaływania inwestycji ograniczony jest do terenu działek nr 4322/2, 4322/3, 4322/23, 4322/31, 4323/6. Właścicielem terenu jest inwestor: Śląskie Centrum Rehabilitacyjno-Uzdrowiskowe im. Dr. Adama Szebesty w Rabce Zdroju. Przebudowywana droga jest drogą wewnętrzną. Teren jest ogrodzony.

1.3. Zamawiający

Śląskie Centrum Rehabilitacyjno-Uzdrowiskowe im. Dr. Adama Szebesty
w Rabce Zdroju (34-700) przy ul. Dietla 5

1.4. Podstawa opracowania

- Umowa z dnia 20.02.2018 zawarta pomiędzy Inwestorem: Śląskim Centrum Rehabilitacyjno-Uzdrowiskowym im. Dr. Adama Szebesty w Rabce Zdroju a Krzysztofem Rostańskim prowadzącym działalność gospodarczą pod firmą: Pracownia Architektoniczno-Urbanistyczna i Twórczości Artystycznej HORTUS z siedzibą w Katowicach.
- Mapa archiwalna z 26.02.1990 r.
- Aktualna mapa do celów projektowych
- Uzgodnienia z Inwestorem

1.5. Cel opracowania

Projekt zieleni spójny z projektem zagospodarowania terenu parku zlokalizowanego wokół budynku ŚCRU.

1.6. Lokalizacja obiektu

Teren parku przy Śląskim Centrum Rehabilitacyjno-Uzdrowiskowym im. Dr. Adama Szebesty w Rabce Zdroju , 34-700 Rabka-Zdrój ul. Dietla 5.

Teren opracowania leży na terenie ogrodzonym. Teren opracowania to 3,4ha.

2. INWENTARYZACJA ZIELENI

Metoda

Na plan sytuacyjny naniesiono zinwentaryzowane drzewa i krzewy. Informacje na temat inwentaryzowanych roślin umieszczono w liście drzew i krzewów. Przemierzono wszystkie drzewa poza nowymi nasadzeniami świerków o wysokości mniejszej niż 1,3m. Podawano poszczególne obwody pnia, średnicę korony i wysokość oraz uwagi o stanie zdrowotnym. Średnikami rozdzielono w liście pnie pojedynczego drzewa. Inwentaryzację wykonano w marcu 2018 roku. Efekty inwentaryzacji przedstawiono na Rys.1.

Nazewnictwo przyjęto za pozycjami: Seneta W., Dolatowski J.:Dendrologia. PWN. Warszawa 2003; Seneta W.:Drzewa i krzewy iglaste. PWN. Warszawa 1987; Seneta W.:Drzewa i krzewy liściaste A-B. PWN. Warszawa 1991; Seneta W.:Drzewa i krzewy liściaste C. PWN. Warszawa 1994; Seneta W.:Drzewa i krzewy liściaste D-H. PWN. Warszawa 1996; Rostański K., Rostański K.M.:Klucz do oznaczania wybranych gatunków drzewiastych. KUBAJAK Krzeszowice 2003; Rutkowski L.: Klucz do oznaczania roślin naczyniowych Polski niżowej. PWN Warszawa 2006.

Podstawa prawna - ustawa z dnia 16 kwietnia 2004 r. o ochronie przyrody z późn. zmianami.

| Nr inwent. | Nazwa polska | Nazwa łacińska | Powierzchnia krzewów w m ² | Obwód pnia/pni mierzony na wysokości 130 cm (w cm) | Średnica korony (w m) lub szerokość skupiny krzewów/żywoplotu | Wysokość drzewa (w m) lub wysokość krzewu (w m) | Stan fitosanitarny | Uwagi w zakresie pielęgnacji |
|------------|-------------------|----------------------------|---------------------------------------|--|---|---|--|------------------------------|
| 1 | Ligustr pospolity | <i>Ligustrum vulgare</i> | | | 65,0x0,5 | 0,8 | | brak 3 mb, żywoplot |
| 2 | Klon jawor | <i>Acer pseudoplatanus</i> | | 191 | 9 | 18 | | |
| 3 | Klon jawor | <i>Acer pseudoplatanus</i> | | 119 | 6 | 16 | | |
| 4 | Dąb czerwony | <i>Quercus rubra</i> | | 67 | 0 | 10 | suchy, bez korony | usunąć |
| 5 | Klon jawor | <i>Acer pseudoplatanus</i> | | 111 | 7 | 16 | podkrzesany do 7 m | |
| 6 | Świerk pospolity | <i>Picea abies</i> | | 6 | 1 | 1,5 | | |
| 7 | Klon jawor | <i>Acer pseudoplatanus</i> | | 120 | 3 | 6 | ogłowiony, bez korony | usunąć |
| 8 | Sosna pospolita | <i>Pinus sylvestris</i> | | 202 | 9 | 18 | zrosnięte 2 pnie, czop próchniejący na wys. 5m | cięcia sanitarne |
| 9 | Żywotnik zachodni | <i>Thuja occidentalis</i> | | 32; 15 | 2 | 5,5 | | |
| 10 | Żywotnik zachodni | <i>Thuja occidentalis</i> | | 45; 48 | 3 | 7 | | |
| 11 | Klon jawor | <i>Acer pseudoplatanus</i> | | 145 | 6 | 20 | | |
| 12 | Dąb czerwony | <i>Quercus rubra</i> | | 109 | 8 | 18 | | |
| 13 | Klon jawor | <i>Acer pseudoplatanus</i> | | 121 | 6 | 18 | | |
| 14 | Żywotnik zachodni | <i>Thuja occidentalis</i> | 14 | | | 3 | | żywoplot |
| 15 | Jesion wyniosły | <i>Fraxinus excelsior</i> | | 52 | 5 | 17 | | |

Projekt zagospodarowania terenu parku
przy Śląskim Centrum Rehabilitacyjno-Uzdrowiskowym w Rabce



| | | | | | | | | |
|----|--------------------|-------------------------------|-----|----------------|----------|----|----------------------------------|------------------|
| 16 | Jesion wyniosły | <i>Fraxinus excelsior</i> | | 80 | 4 | 18 | susz gałęziowy 40% | cięcia sanitarne |
| 17 | Żywotnik zachodni | <i>Thuja occidentalis</i> | | 40; 46; 27 | 3 | 9 | rany wgłębne w odziomku | usunąć |
| 18 | Świerk srebrzysty | <i>Picea pungens 'Glauca'</i> | | 104 | 5 | 8 | | |
| 19 | Żywotnik zachodni | <i>Thuja occidentalis</i> | | 80; 31 | 4 | 9 | | |
| 20 | Żywotnik zachodni | <i>Thuja occidentalis</i> | 74 | | 18,5x4 | 3 | | |
| 21 | Żywotnik zachodni | <i>Thuja occidentalis</i> | | 26; 53; 62; 30 | 6 | 10 | | |
| 22 | Żywotnik zachodni | <i>Thuja occidentalis</i> | | 90 | 6 | 10 | | |
| 23 | Żywotnik zachodni | <i>Thuja occidentalis</i> | 128 | | 32,0x4 | 3 | + krzewuszką 1,5 m ² | żywoplot |
| 24 | Dereń biały | <i>Cornus alba</i> | | | 43,0x0,5 | 1 | + bez czarny 2 m ² | żywoplot |
| 25 | Sosna pospolita | <i>Pinus sylvestris</i> | | 162 | 8 | 22 | | |
| 26 | Sosna pospolita | <i>Pinus sylvestris</i> | | 140 | 7 | 20 | na skarpie | |
| 27 | Świerk pospolity | <i>Picea abies</i> | | 114 | 4 | 22 | posusz dolnych gałęzi | cięcia sanitarne |
| 28 | Żywotnik zachodni | <i>Thuja occidentalis</i> | | 72 | 2 | 14 | | |
| 29 | Modrzew europejski | <i>Larix decidua</i> | | 101 | 8 | 18 | | |
| 30 | Jesion wyniosły | <i>Fraxinus excelsior</i> | | 128 | 7 | 18 | znaczny posusz gałęzi, suchoczub | cięcia sanitarne |

Projekt zagospodarowania terenu parku
przy Śląskim Centrum Rehabilitacyjno-Uzdrowiskowym w Rabce



| | | | | | | | | |
|----|---------------------|---------------------------|---|-----|----|----|--|---|
| 31 | Sosna pospolita | <i>Pinus sylvestris</i> | | 236 | 10 | 22 | 2 pnie zrosnięte, ubytek wgłębny w miejscu zrosnięcia do szyi korzeniowej, grozi rozłamaniem | rozważyć usunięcie! |
| 32 | Świerk pospolity | <i>Picea abies</i> | | 118 | 7 | 22 | | |
| | Ligustr pospolity | <i>Ligustrum vulgare</i> | 1 | | | 1 | | |
| 33 | Sosna pospolita | <i>Pinus sylvestris</i> | | 17 | 2 | 2 | wrasta w skarpe przy parkingu | rozważyć usunięcie! |
| 34 | Sosna pospolita | <i>Pinus sylvestris</i> | | 86 | 6 | 8 | wrasta w skarpe przy parkingu | rozważyć usunięcie lub podniesienie korony! |
| 35 | Świerk pospolity | <i>Picea abies</i> | | 52 | 4 | 11 | zamierający od szczytu | rozważyć usunięcie! |
| 36 | Jesion wyniosły | <i>Fraxinus excelsior</i> | | 65 | 4 | 15 | zamierający, korona przerzedzona | rozważyć usunięcie! |
| 37 | Jesion wyniosły | <i>Fraxinus excelsior</i> | | 62 | 5 | 15 | zamierający, korona przerzedzona | rozważyć usunięcie! |
| 38 | Klon pospolity | <i>Acer platanoides</i> | | 46 | 5 | 15 | | |
| 39 | Jesion wyniosły | <i>Fraxinus excelsior</i> | | 70 | 6 | 16 | zamierający, korona przerzedzona | rozważyć usunięcie! |
| 40 | Klon pospolity | <i>Acer platanoides</i> | | 68 | 6 | 14 | | |
| 41 | Brzoza brodawkowata | <i>Betula pendula</i> | | 70 | 7 | 18 | Posusz dolnych gałęzi | cięcia sanitarne |
| 42 | Sosna pospolita | <i>Pinus sylvestris</i> | | 176 | 12 | 26 | Ubytek szczelinowy pnia na wys. 0,8 m | monitoring co pół roku stanu zdrowotnego |

Projekt zagospodarowania terenu parku
przy Śląskim Centrum Rehabilitacyjno-Uzdrowiskowym w Rabce



| | | | | | | | | |
|----|-----------------------------------|-------------------------------|--|------------|----|----|---|--|
| 43 | Modrzew europejski | <i>Larix decidua</i> | | 46 | 3 | 16 | | |
| 44 | Modrzew europejski | <i>Larix decidua</i> | | 75 | 7 | 20 | | |
| 45 | Klon pospolity | <i>Acer platanoides</i> | | 89 | 10 | 18 | W koronie rozwidlenie V kształtne z zakorkiem | monitoring co pół roku stanu zdrowotnego |
| 46 | Klon pospolity | <i>Acer platanoides</i> | | 88 | 10 | 18 | | |
| 47 | Świerk kłujący odmiana srebrzysta | <i>Picea pungens 'Glauca'</i> | | 43 | 3 | 7 | | |
| 48 | Modrzew europejski | <i>Larix decidua</i> | | 52 | 4 | 20 | posusz dolnych gałęzi | cięcia sanitarne |
| 49 | Jesion wyniosły | <i>Fraxinus excelsior</i> | | 73 | 6 | 18 | | |
| 50 | Klon pospolity | <i>Acer platanoides</i> | | 79 | 8 | 17 | W koronie rozwidlenie V kształtne z zakorkiem | monitoring co pół roku stanu zdrowotnego |
| 51 | Klon pospolity | <i>Acer platanoides</i> | | 100 | 9 | 18 | 1 przewodnik suchy, korona rozwidlona V kształtnie | cięcia sanitarne |
| 52 | Jodła pospolita | <i>Abies alba</i> | | 43 | 5 | 8 | | |
| 53 | Robinia akacjowa | <i>Robinia pseudoacacia</i> | | 74; 80; 54 | 10 | 20 | Korony zamierające, pnie pochylone i zrosnięte w odziomku | rozważyć usunięcie! |
| 54 | Klon jawor | <i>Acer pseudoplatanus</i> | | 123 | 9 | 15 | | |

Projekt zagospodarowania terenu parku
przy Śląskim Centrum Rehabilitacyjno-Uzdrowiskowym w Rabce

| | | | | | | | | |
|----|--------------------|-----------------------------|--|----------|----|----|---|---------------------|
| 55 | Robinia akacjowa | <i>Robinia pseudoacacia</i> | | 144; 118 | 12 | 22 | Korony zamierające, pnie pochylone i zrosnięte w odziomku | usunąć |
| 56 | Świerk pospolity | <i>Picea abies</i> | | 35 | 3 | 7 | | |
| 57 | Robinia akacjowa | <i>Robinia pseudoacacia</i> | | 10; 30 | 3 | 7 | zagłuszone, zdeformowane | usunąć |
| 58 | Modrzew europejski | <i>Larix decidua</i> | | 54 | 8 | 22 | posusz gałęziowy | cięcia sanitarne |
| 59 | Świerk pospolity | <i>Picea abies</i> | | 28 | 4 | 7 | | |
| 60 | Modrzew europejski | <i>Larix decidua</i> | | 90 | 7 | 25 | posusz gałęziowy | cięcia sanitarne |
| 61 | Klon jawor | <i>Acer pseudoplatanus</i> | | 134 | 10 | 20 | | |
| 62 | Robinia akacjowa | <i>Robinia pseudoacacia</i> | | 45; 31 | 7 | 9 | | |
| 63 | Świerk pospolity | <i>Picea abies</i> | | 24 | 2 | 3 | zagłuszony | |
| 64 | Jesion wyniosły | <i>Fraxinus excelsior</i> | | 37 | 3 | 15 | zamierający, korona przerzedzona | rozważyć usunięcie! |
| 65 | Sosna pospolita | <i>Pinus sylvestris</i> | | 54 | 5 | 10 | | |
| 66 | Klon pospolity | <i>Acer platanoides</i> | | 61 | 5 | 10 | | |
| 67 | Dąb czerwony | <i>Quercus rubra</i> | | 126 | 10 | 22 | podkrzesany | |
| 68 | Dąb czerwony | <i>Quercus rubra</i> | | 87 | 10 | 22 | podkrzesany | |
| 69 | Modrzew europejski | <i>Larix decidua</i> | | 15 | 1 | 4 | wyłamany wierzchołek | rozważyć usunięcie! |
| 70 | Dąb czerwony | <i>Quercus rubra</i> | | 56 | 1 | 8 | ogłowiony, bez | usunąć |

Projekt zagospodarowania terenu parku
przy Śląskim Centrum Rehabilitacyjno-Uzdrowiskowym w Rabce



| | | | | | | | | |
|----|------------------|----------------------------|--|--------|----|----|--------------------------------------|--|
| | | | | | | | korony | |
| 71 | Dąb czerwony | <i>Quercus rubra</i> | | 77 | 0 | 8 | ogłowiony, bez korony | usunąć |
| 72 | Buk pospolity | <i>Fagus sylvatica</i> | | 87 | 8 | 22 | | |
| 73 | Dąb czerwony | <i>Quercus rubra</i> | | 79 | 0 | 10 | ogłowiony, bez korony | usunąć |
| 74 | Dąb czerwony | <i>Quercus rubra</i> | | 85 | 0 | 10 | ogłowiony, bez korony | usunąć |
| 75 | Buk pospolity | <i>Fagus sylvatica</i> | | 89 | 10 | 20 | Korona rozwidlona V kształtnie | monitoring co pół roku stanu zdrowotnego |
| 76 | Buk pospolity | <i>Fagus sylvatica</i> | | 51 | 7 | 10 | | |
| 77 | Dąb czerwony | <i>Quercus rubra</i> | | 84 | 7 | 25 | Podkrzesana korona | |
| 78 | Buk pospolity | <i>Fagus sylvatica</i> | | 24 | 4 | 7 | | |
| 79 | Klon jawor | <i>Acer pseudoplatanus</i> | | 103 | 7 | 18 | Podkrzesana korona | |
| 80 | Klon jawor | <i>Acer pseudoplatanus</i> | | 55 | 1 | 6 | ogłowiony, rozwidlenie V kształtnie, | usunąć |
| 81 | Buk pospolity | <i>Fagus sylvatica</i> | | 78 | 8 | 20 | | |
| 82 | Świerk pospolity | <i>Picea abies</i> | | 113 | 5 | 20 | Posusz dolnych gałęzi | cięcia sanitarne |
| 83 | Klon jawor | <i>Acer pseudoplatanus</i> | | 88 | 0 | 10 | ogłowiony | usunąć |
| 84 | Klon jawor | <i>Acer pseudoplatanus</i> | | 112 | 12 | 20 | Silnie zachwiana statyka | usunąć |
| 85 | Klon jawor | <i>Acer pseudoplatanus</i> | | 94 | 0 | 10 | ogłowiony, bez korony, suchy | usunąć |
| 86 | Klon jawor | <i>Acer pseudoplatanus</i> | | 71; 83 | 12 | 18 | pnie pochylone, ubytek wzdłużny pnia | monitoring statyki i stanu zdrowotnego co pół roku |

Projekt zagospodarowania terenu parku
przy Śląskim Centrum Rehabilitacyjno-Uzdrowiskowym w Rabce



| | | | | | | | | |
|-----|-----------------------|------------------------------------|---|--------|----|-----|---|--|
| 87 | Klon jawor | <i>Acer pseudoplatanus</i> | | 119 | 10 | 20 | w koronie rozwidlenie V kształtne, przewodniki skręcone | monitoring co pół roku stanu zdrowotnego |
| 88 | Świerk pospolity | <i>Picea abies</i> | | 33 | 3 | 6 | | |
| 89 | Jodła pospolita | <i>Abies alba</i> | | 7 | 1 | 2 | | |
| 90 | Jaśminowiec wonny | <i>Philadelphus coronarius</i> | 4 | | | 0,8 | | |
| 91 | Jaśminowiec wonny | <i>Philadelphus coronarius</i> | 3 | | | 0,8 | | |
| 92 | Świerk pospolity | <i>Picea abies</i> | | 47 | 3 | 9 | | |
| 93 | Modrzew europejski | <i>Larix decidua</i> | | 133 | 10 | 25 | posusz gałęziowy | cięcia sanitarne |
| 94 | Klon jawor | <i>Acer pseudoplatanus</i> | | 142 | 10 | 22 | | |
| 95 | Klon jawor | <i>Acer pseudoplatanus</i> | | 120 | 4 | 12 | ogłowiony | monitoring co pół roku stanu zdrowotnego |
| 96 | Klon jawor | <i>Acer pseudoplatanus</i> | | 95; 74 | 13 | 18 | W odziomku ubytek, grozi rozłamaniem | monitoring co pół roku stanu zdrowotnego |
| 97 | Klon jawor | <i>Acer pseudoplatanus</i> | | 109 | 1 | 10 | ogłowiony, bez korony, suchy | usunąć |
| 98 | Klon jawor | <i>Acer pseudoplatanus</i> | | 98 | 2 | 10 | silnie ogłowiony | usunąć |
| 99 | Dąb czerwony | <i>Quercus rubra</i> | | 129 | 12 | 25 | | |
| 100 | Buk pospolity | <i>Fagus sylvatica</i> | | 49 | 5 | 12 | | |
| 101 | Świerk pospolity | <i>Picea abies</i> | | 29 | 3 | 3 | | |

Projekt zagospodarowania terenu parku
przy Śląskim Centrum Rehabilitacyjno-Uzdrowiskowym w Rabce



| | | | | | | | | |
|-----|---|---|--|-----|---|----|---|--|
| 102 | Klon jawor | <i>Acer pseudoplatanus</i> | | 71 | 3 | 10 | silnie ogłowiony, pień w odziomku krzywy | rozważyć usunięcie |
| 103 | Klon jawor | <i>Acer pseudoplatanus</i> | | 129 | 0 | 10 | ogłowiony, bez korony | usunąć |
| 104 | Klon jawor | <i>Acer pseudoplatanus</i> | | 141 | 0 | 10 | ogłowiony bez korony, przewodniki V- kształtnie rozwidłone. | usunąć |
| 105 | Platan klonolistny | <i>Platanus xhispanica</i> ' <i>Acerifolia</i> ' | | 152 | 8 | 8 | Ubytki wgłębne próchniejące od korony na wys. 3,0m do szyi korzeniowej, oraz ubytki w koronie. | Grozi wyłamaniem, na budynek i ścieżkę, usunąć |
| 106 | Żywotnik zachodni | <i>Thuja occidentalis</i> | | 72 | 4 | 8 | | |
| 107 | Żywotnik zachodni | <i>Thuja occidentalis</i> | | 36 | 0 | 1 | wywrot pod ciężarem śniegu | usunąć w ramach zabiegów pielęgnacyjnych |
| 108 | Świerk kłujący odmiana srebrzysta | <i>Picea pungens</i> ' <i>Glauca</i> ' | | 44 | 7 | 15 | | |
| 109 | Żywotnik zachodni | <i>Thuja occidentalis</i> | | 83 | 3 | 12 | | |
| 110 | Cypryśik Lawsona | <i>Chamaecyparis</i> <i>lawsoniana</i> | | 57 | 3 | 10 | rośnie w odległości 2,5 m od budynku szpitala | monitorować statykę |
| 111 | Żywotnik zachodni | <i>Thuja occidentalis</i> | | 107 | 6 | 15 | | |

Projekt zagospodarowania terenu parku
przy Śląskim Centrum Rehabilitacyjno-Uzdrowiskowym w Rabce



| | | | | | | | | |
|-----|---|-----------------------------------|--|--------|-----|-----|---|--|
| 112 | Świerk kłujący odmiana srebrzysta | <i>Picea pungens 'Glauca'</i> | | 65 | 1,5 | 7 | silnie zagłuszony, z posuszem gałęzi | usunąć |
| 113 | Żywotnik zachodni | <i>Thuja occidentalis</i> | | 93 | 5 | 15 | rośnie w odległości 1,5 m od budynku szpitala | monitorować statykę |
| 114 | Jesion wyniosły | <i>Fraxinus excelsior</i> | | 60 | 7 | 12 | | |
| 115 | Klon jawor | <i>Acer pseudoplatanus</i> | | 74 | 6 | 12 | Korona rozwidlona V kształtnie | |
| 116 | Wiąz górski | <i>Ulmus glabra</i> | | 126 | 12 | 24 | | |
| 117 | Wiąz górski | <i>Ulmus glabra</i> | | 94 | 8 | 9 | dawniej ogłowiony teraz odrasta | |
| 118 | Żywotnik zachodni | <i>Thuja occidentalis</i> | | 28; 31 | 1,5 | 3 | wywrot pod ciężarem śniegu | usunąć w ramach zabiegów pielęgnacyjnych |
| 119 | Sosna pospolita | <i>Pinus sylvestris</i> | | 172 | 6 | 17 | pęknięcie zabliźnione od wys. 2m do odziomka | monitoring co roku stanu zdrowotnego |
| 120 | Sosna pospolita | <i>Pinus sylvestris</i> | | 166 | 9 | 20 | | |
| 121 | Śliwa wiśniowa | <i>Prunus cerasifera</i> | | 60 | 5 | 6 | | |
| 122 | Wiąz górski | <i>Ulmus glabra</i> | | 37 | 1,5 | 3,5 | ogłowiony, owocniki grzybów pasożytniczych | usunąć |
| 123 | Kasztanowiec pospolity | <i>Aesculus hippocastanum</i> | | 70 | 6 | 10 | | |
| 124 | Modrzew europejski | <i>Larix decidua</i> | | 109 | 8 | 25 | | |
| 125 | Sosna pospolita | <i>Pinus sylvestris</i> | | 56 | 5 | 8 | Posusz gałęziowy | cięcia sanitarne |
| 126 | Sosna pospolita | <i>Pinus sylvestris</i> | | 116 | 9 | 18 | | |

Projekt zagospodarowania terenu parku
przy Śląskim Centrum Rehabilitacyjno-Uzdrowiskowym w Rabce



| | | | | | | | | |
|-----|---------------------------|---------------------------|---|--------|----------|-----|---|----------|
| 127 | Sosna pospolita | <i>Pinus sylvestris</i> | | 107 | 9 | 12 | | |
| 128 | Ligustr pospolity | <i>Ligustrum vulgare</i> | | | 7,5x0,5 | 1 | 6 m długości | żywopłot |
| 129 | Ligustr pospolity | <i>Ligustrum vulgare</i> | | | 3,8x0,5 | 1 | oraz skpina bez lilak 10m2 | żywopłot |
| 130 | Ligustr pospolity | <i>Ligustrum vulgare</i> | | | 4,8x0,3 | 0,5 | oraz śliwa tarnina w domieszce | żywopłot |
| 131 | Ligustr pospolity | <i>Ligustrum vulgare</i> | | | 49,0x0,5 | 1 | | żywopłot |
| 132 | Świerk pospolity | <i>Picea abies</i> | | 24 | 4 | 5 | | |
| 133 | Świerk pospolity | <i>Picea abies</i> | | 12 | 1,5 | 2 | | |
| 134 | Jesion wyniosły | <i>Fraxinus excelsior</i> | | 80 | 4 | 5 | silnie cięty, ogłowiony | |
| 135 | Modrzew europejski | <i>Larix decidua</i> | | 39 | 2 | 3 | ogłowiony na wys. 3m | |
| 136 | Bukszpan wiecz zielony | <i>Buxus sempervirens</i> | 2 | | | 2 | 1 krzew | |
| 137 | Brzoza brodawkowata | <i>Betula pendula</i> | | 38 | 3 | 5 | ogłowiona na wys. 5m | |
| 138 | Brzoza brodawkowata | <i>Betula pendula</i> | | 27 | 3 | 4 | ogłowiona na wys. 4m | |
| 139 | Sosna pospolita | <i>Pinus sylvestris</i> | | 201 | 10 | 25 | | |
| 140 | Lilak pospolity | <i>Syringa vulgaris</i> | 4 | | | 2,5 | | |
| 141 | Lipa drobnolistna | <i>Tilia cordata</i> | | 71; 83 | 7 | 11 | korony silnie cięte, ubytki i czopy po cięciach | |

Projekt zagospodarowania terenu parku
przy Śląskim Centrum Rehabilitacyjno-Uzdrowiskowym w Rabce



| | | | | | | | | |
|-----|-------------------|---------------------------------|--|----------|----|----|---|--|
| 142 | Lipa drobnolistna | <i>Tilia cordata</i> | | 90 | 7 | 11 | korona silnie cięta, ubytki i czopy po cięciach | |
| 143 | Lipa drobnolistna | <i>Tilia cordata</i> | | 99 | 7 | 11 | korona silnie cięta, ubytki i czopy po cięciach, pień pochylony | |
| 144 | Żywotnik zachodni | <i>Thuja occidentalis</i> | | 123 | 4 | 12 | W koronie rozwidlenia V kształtne. | |
| 145 | Żywotnik zachodni | <i>Thuja occidentalis</i> | | 112 | 6 | 12 | | |
| 146 | Klon jawor | <i>Acer pseudoplatanus</i> | | 56 | 8 | 15 | | |
| 147 | Cyprysyk Lawsona | <i>Chamaecyparis lawsoniana</i> | | 74 | 3 | 16 | pień pochylony | zrośnięty z bryłą korzeniową klonu pospolitego nr 148, monitorować statykę |
| 148 | Klon pospolity | <i>Acer platanoides</i> | | 132 | 16 | 18 | pień pochylony | monitorować statykę |
| 149 | Żywotnik zachodni | <i>Thuja occidentalis</i> | | 115 | 4 | 18 | | |
| 150 | Cyprysyk Lawsona | <i>Chamaecyparis lawsoniana</i> | | 74 | 3 | 9 | pień pochylony | monitorować statykę |
| 151 | Jesion wyniosły | <i>Fraxinus excelsior</i> | | 138 | 12 | 20 | pień pochylony | monitorować statykę |
| 152 | Żywotnik zachodni | <i>Thuja occidentalis</i> | | 64; 79 | 4 | 9 | | |
| 153 | Jesion wyniosły | <i>Fraxinus excelsior</i> | | 157; 136 | 14 | 25 | na skarpie, zrośnięte pnie na wys. 0,5 m | monitorować statykę |
| 154 | Żywotnik zachodni | <i>Thuja occidentalis</i> | | 94 | 5 | 12 | | |

Projekt zagospodarowania terenu parku
przy Śląskim Centrum Rehabilitacyjno-Uzdrowiskowym w Rabce



| | | | | | | | | |
|-----|-----------------------------------|---------------------------------|---|----------|-----|----|--|---|
| 155 | Sosna pospolita | <i>Pinus sylvestris</i> | | 151 | 9 | 22 | korona symetryczna na skarpie | |
| 156 | Żywotnik zachodni | <i>Thuja occidentalis</i> | | 67; 69 | 7 | 8 | ubytki wzdłużne na pniach martwica twarda, pnie pochylone | monitorować statykę |
| 157 | Sosna pospolita | <i>Pinus sylvestris</i> | | 187 | 12 | 22 | | |
| 158 | Żywotnik zachodni | <i>Thuja occidentalis</i> | | 90 | 6 | 12 | pochylony, rany wzdłużne z martwica twardą | monitorować statykę |
| 159 | Kasztanowiec pospolity | <i>Aesculus hippocastanum</i> | | 111 | 7 | 11 | wrasta w koronę sosny nr 157 | |
| 160 | Żywotnik zachodni | <i>Thuja occidentalis</i> | | 149 | 6 | 11 | pień pochylony | monitorować statykę |
| 161 | Świerk kłujący odmiana srebrzysta | <i>Picea pungens 'Glauca'</i> | | 62 | 1,5 | 10 | w dolnej części pnia ubytek obejmujący 1/3 obwodu pnia od wys. 1 m do odziomka | Grozi wyłamaniem, usunąć lub częsty monitoring stanu zdrowotnego. |
| 162 | Żywotnik zachodni | <i>Thuja occidentalis</i> | | 50 | | | wywrot pod ciężarem śniegu | usunąć |
| 163 | Cypryśik Lawsona | <i>Chamaecyparis lawsoniana</i> | | 105; 152 | 5 | 12 | pnie zrosnięte na wys.0,5m | |
| 164 | Świerk kłujący odmiana srebrzysta | <i>Picea pungens 'Glauca'</i> | | 37 | 1,5 | 5 | zagłuszony z posuszem , korona asymetryczna | |
| 165 | Bez czarny | <i>Sambucus nigra</i> | 5 | | | 1 | 1 skupina | |

Projekt zagospodarowania terenu parku
przy Śląskim Centrum Rehabilitacyjno-Uzdrowiskowym w Rabce



| | | | | | | | | |
|-----|--------------------|--|---|-------------|----|-----|--|------------------------------|
| 166 | Wierzba płacząca | <i>Salix xsepulcralis</i> 'Chrysocoma' | | 245 | 10 | 14 | Korona silnie cięta z konarami powstałymi z pędów odroślowych - słabo związane z drewnem, na wys. 2,0 m, ubytek kominowy w miejscu cięcia z czopem oraz ubytek otwarty bez drewna na wys. 1m | Grozi wyłamaniem, usunąć |
| 167 | Czereśnia ptasia | <i>Prunus avium</i> | | 144 | 12 | 22 | korona asymetryczna w górnej części przewodnika pęknięcie , oraz ubytki po cięciach | monitoring stanu zdrowotnego |
| 168 | Głóg szkarłatny | <i>Crataegus coccinea</i> | | 90 | 6 | 9 | ubytki pnia | |
| 169 | Platan klonolistny | <i>Platanus xhispanica</i> 'Acerifolia' | | 129; 115;74 | 8 | 9 | Silnie cięta korona, liczne ubytki w głębne po cięciach, w odziomku ubytki próchniejące w miejscu zrośnięcia, z owocnikami hubiaka, grozi rozłamaniem | Grozi wyłamaniem, usunąć |
| 170 | Klon pospolity | <i>Acer platanoides</i> | | 71 | 6 | 8 | ogłowiony | |
| 171 | Jaśminowiec wonny | <i>Philadelphus coronarius</i> | 1 | | | 0,8 | 1 skupina | |

Projekt zagospodarowania terenu parku
przy Śląskim Centrum Rehabilitacyjno-Uzdrowiskowym w Rabce

| | | | | | | | | |
|-----|-----------------------|---------------------------|--|-----|----------|-----|---|---|
| 172 | Jabłoń ozdobna | <i>Malus xpurpurea</i> | | 67 | 5 | 4 | | |
| 173 | Ligustr pospolity | <i>Ligustrum vulgare</i> | | | 41,0x0,5 | 0,7 | | żywoplot |
| 174 | Głóg jednoszyjkowy | <i>Crataegus monogyna</i> | | 98 | 2 | 4 | pień pochylony z licznymi ubytkami wglębnymi, prócniejacymi, korona ogłowiona | nie rokuje szansy na przeżycie, usunąć |
| 175 | Głóg jednoszyjkowy | <i>Crataegus monogyna</i> | | 59 | 1 | 3 | pień z licznymi ubytkami wglębnymi, prócniejacymi, korona ogłowiona - | usunąć -suche |
| 176 | Głóg jednoszyjkowy | <i>Crataegus monogyna</i> | | 89 | 1,5 | 3 | pień z licznymi ubytkami wglębnymi, prócniejacymi, korona ogłowiona | nie rokuje szansy na przeżycie, usunąć |
| 177 | Głóg jednoszyjkowy | <i>Crataegus monogyna</i> | | 96 | 3 | 4 | pień pochylony z licznymi ubytkami wglębnymi, prócniejacymi, korona ogłowiona | nie rokuje szansy na przeżycie, usunąć |
| 178 | Głóg jednoszyjkowy | <i>Crataegus monogyna</i> | | 102 | 3 | 5 | pień pochylony z licznymi ubytkami wglębnymi, prócniejacymi, korona ogłowiona | nie rokuje szansy na przeżycie, usunąć |

Projekt zagospodarowania terenu parku
przy Śląskim Centrum Rehabilitacyjno-Uzdrowiskowym w Rabce



| | | | | | | | | |
|-----|--------------------------|--------------------------------|-----|-----|-----------|-----|---|--|
| 179 | Głóg jednoszyjkowy | <i>Crataegus monogyna</i> | | 75 | 4 | 6 | pień pochylony z licznymi ubytkami wgłębnymi, prócniejacymi, korona ogłowiona | nie rokuje szansy na przeżycie, usunąć |
| 180 | Lipa drobnolistna | <i>Tilia cordata</i> | | 210 | 5 | 7 | ogłowiona na wys. 3 m, brak korony tylko pędy odroślowe | monitorować stan fitosanitarny |
| 181 | Ligustr pospolity | <i>Ligustrum vulgare</i> | | | 188,0x0,5 | 0,7 | | żywoplot |
| 182 | Wiąz górski | <i>Ulmus glabra</i> | | 90 | 8 | 16 | liczne rany niezabliźnione po cięciach | monitorować stan fitosanitarny |
| 183 | Klon jawor | <i>Acer pseudoplatanus</i> | | 76 | 6 | 18 | | |
| 184 | Tawuła van Houtte'a | <i>Spirea xvanhouttei</i> | 0,5 | | | 1 | 1 skupina | |
| 185 | Klon jawor | <i>Acer pseudoplatanus</i> | | 186 | 12 | 20 | pień pochylony, w koronie próchniejący czop | cięcia sanitarne |
| 186 | Klon pospolity | <i>Acer platanoides</i> | | 22 | 1 | 2,5 | korona silnie cięta | |
| 187 | Wiąz górski | <i>Ulmus glabra</i> | | 162 | 10 | 18 | | |
| 188 | Klon polny | <i>Acer campestre</i> | | 129 | 8 | 18 | | |
| 189 | Tawuła van Houtte'a | <i>Spirea xvanhouttei</i> | 1,5 | | | 1 | 1 skupina | |
| 190 | Bez czarny | <i>Sambucus nigra</i> | 0,5 | | | 1 | 1 skupina | |
| 191 | Pęcherznica kalinolistna | <i>Physocarpus opulifolius</i> | 0,5 | | | | 1 skupina | |

Projekt zagospodarowania terenu parku
przy Śląskim Centrum Rehabilitacyjno-Uzdrowiskowym w Rabce



| | | | | | | | | |
|-----|--------------------------|--------------------------------|-----|------------|-----|-----|---|--|
| 192 | Klon jawor | <i>Acer pseudoplatanus</i> | | 104; 111 | 12 | 18 | Pnie rozwidłone V kształtnie, ubytek wzdłużny pnia | monitorować stan fitosanitarny i statykę |
| 193 | Śliwa wiśniowa | <i>Prunus cerasifera</i> | 1 | | | 1,2 | 1 skupina | |
| 194 | Klon jawor | <i>Acer pseudoplatanus</i> | | 130 | 6 | 15 | rozległe ubytki wgłębne, próchniejące widoczne owocniki hubiaka | monitorować stan fitosanitarny |
| 195 | Jarząb pospolity | <i>Sorbus aucuparia</i> | | 93; 29; 37 | 6 | 7 | pochylone | monitorować statykę |
| 196 | Wiąz górski | <i>Ulmus glabra</i> | | 131 | 12 | 22 | | |
| 197 | Modrzew europejski | <i>Larix decidua</i> | | 142 | 10 | 25 | | |
| 198 | Jabłoń ozdobna | <i>Malus xpurpurea</i> | | 74 | 4 | 4 | ubytek w koronie | |
| 199 | Klon pospolity | <i>Acer platanoides</i> | | 145 | 10 | 20 | | |
| 200 | Pęcherznica kalinolistna | <i>Physocarpus opulifolius</i> | 0,5 | | | 1 | 1 skupina | |
| 201 | Lipa szerokolistna | <i>Tilia platyphyllos</i> | | 12 | 0,8 | 2 | młode | |
| 202 | Klon polny | <i>Acer camestrum</i> | | 65; 75 | 7 | 15 | pnie pochylone | |
| 203 | Klon pospolity | <i>Acer platanoides</i> | | 159 | 9 | 24 | | |
| 204 | Głód szkarłatny | <i>Crataegus coccinea</i> | | 80 | 1 | 2,5 | ogłowiony, ubytki | usunąć |
| 205 | Jesion wyniosły | <i>Fraxinus excelsior</i> | | 15 | 1 | 3 | ogłowiony | |
| 206 | Wiąz górski | <i>Ulmus glabra</i> | | 102 | 7 | 15 | rozwidlenie V kształtne | |
| 207 | Świerk pospolity | <i>Picea abies</i> | | 0 | 1 | 1 | młode | |

Projekt zagospodarowania terenu parku
przy Śląskim Centrum Rehabilitacyjno-Uzdrowiskowym w Rabce



| | | | | | | | | |
|-----|---------------------|-------------------------|--|-----|-----|-----|---|--|
| 208 | Świerk pospolity | <i>Picea abies</i> | | 0 | 1 | 1,5 | młode | |
| 209 | Buk pospolity | <i>Fagus sylvatica</i> | | 14 | 1,2 | 2 | młode | |
| 210 | Klon polny | <i>Acer campestre</i> | | 115 | 7 | 16 | | |
| 211 | Brzoza brodawkowata | <i>Betula pendula</i> | | 11 | 1 | 2 | | |
| 212 | Lipa drobnolistna | <i>Tilia cordata</i> | | 257 | 14 | 25 | na wys. 3 m rozwidlenie V kształtne przewodników, czopy próchniejące i rany po wyłamanych konarach w koronie | monitorować stan fitosanitarny i statykę |
| 213 | Świerk pospolity | <i>Picea abies</i> | | 0 | 1 | 1 | młody | |
| 214 | Buk pospolity | <i>Fagus sylvatica</i> | | 18 | 1 | 3 | ogłowione | |
| 215 | Buk pospolity | <i>Fagus sylvatica</i> | | 13 | 1 | 3 | ogłowione | |
| 216 | Buk pospolity | <i>Fagus sylvatica</i> | | 27 | 1 | 3 | ogłowione | |
| 217 | Buk pospolity | <i>Fagus sylvatica</i> | | 21 | 1 | 3 | ogłowione | |
| 218 | Buk pospolity | <i>Fagus sylvatica</i> | | 23 | 1 | 3 | ogłowione | |
| 219 | Buk pospolity | <i>Fagus sylvatica</i> | | 23 | 1 | 3 | ogłowione | |
| 220 | Klon pospolity | <i>Acer platanoides</i> | | 27 | 1 | 3 | ogłowione | |
| 221 | Brzoza brodawkowata | <i>Betula pendula</i> | | 18 | 1 | 3 | ogłowione | |
| 222 | Klon pospolity | <i>Acer platanoides</i> | | 26 | 1 | 3 | ogłowione | |
| 223 | Klon pospolity | <i>Acer platanoides</i> | | 26 | 1 | 3 | ogłowione | |
| 224 | Klon pospolity | <i>Acer platanoides</i> | | 19 | 1 | 2,5 | ogłowione | |

Projekt zagospodarowania terenu parku
przy Śląskim Centrum Rehabilitacyjno-Uzdrowiskowym w Rabce



| | | | | | | | | |
|-----|---------------------|---------------------------------|--|-----|----|-----|--|--------------------------------|
| 225 | Brzoza brodawkowata | <i>Betula pendula</i> | | 0 | 1 | 1,5 | | |
| 226 | Klon srebrzysty | <i>Acer saccharinum</i> | | 140 | 10 | 25 | czopy po cięciach | |
| 227 | Klon jawor | <i>Acer pseudoplatanus</i> | | 130 | 10 | 25 | | |
| 228 | Wiąz górski | <i>Ulmus glabra</i> | | 70 | 6 | 8 | | |
| 229 | Klon srebrzysty | <i>Acer saccharinum</i> | | 92 | 10 | 26 | | |
| 230 | Klon srenrzysty | <i>Acer saccharinum</i> | | 114 | 2 | 4 | ogłowiony, ubytek wgłębny | usunąć |
| 231 | Dąb czerwony | <i>Quercus rubra</i> | | 119 | 10 | 25 | | |
| 232 | Klon pospolity | <i>Acer platanoides</i> | | 145 | 8 | 20 | narośl rakowata na wys. 2m | monitorować stan fitosanitarny |
| 233 | Lipa drobnolistna | <i>Tilia cordata</i> | | 159 | 2 | 5 | ogłowiona, ubytki po cięciach | usunąć |
| 234 | Klon pospolity | <i>Acer platanoides</i> | | 22 | 1 | 2 | ogłowiony, młody | |
| 235 | Klon srebrzysty | <i>Acer saccharinum</i> | | 134 | 8 | 12 | ogłowiony rozległe ubytki i czopy próchniejące | usunąć |
| 236 | Klon jawor | <i>Acer pseudoplatanus</i> | | 152 | 12 | 20 | | |
| 237 | Klon jawor | <i>Acer pseudoplatanus</i> | | 90 | 10 | 18 | | |
| 238 | Klon jawor | <i>Acer pseudoplatanus</i> | | 155 | 12 | 25 | rozwidlenie V kształtne | monitorować statykę |
| 239 | Śliwa wiśniowa | <i>Prunus cerasifera</i> | | 30 | 5 | 6 | | |
| 240 | Cyprysyk Lawsona | <i>Chamaecyparis lawsoniana</i> | | 40 | 2 | 7 | | |
| 241 | Klon pospolity | <i>Acer platanoides</i> | | 41 | 6 | 7 | | |
| 242 | Klon polny | <i>Acer campestre</i> | | 149 | 9 | 20 | rozwidlenie V kształtne | monitorować statykę |
| 243 | Dąb czerwony | <i>Quercus rubra</i> | | 101 | 10 | 22 | posusz gałęziowy | cięcia sanitarne |
| 244 | Wiąz górski | <i>Ulmus glabra</i> | | 55 | 6 | 15 | | |

Projekt zagospodarowania terenu parku
przy Śląskim Centrum Rehabilitacyjno-Uzdrowiskowym w Rabce



| | | | | | | | | |
|-----|------------------------|-------------------------------|--|--------------|-----|----|--|--|
| 245 | Lipa drobnolistna | <i>Tilia cordata</i> | | 183 | 15 | 25 | rozwidlenie V kształtne z zakorkiem | monitorować stan fitosanitarny i statykę |
| 246 | Kasztanowiec pospolity | <i>Aesculus hippocastanum</i> | | 119;108; 108 | 12 | 25 | | |
| 247 | Klon pospolity | <i>Acer platanoides</i> | | 43 | 6 | 9 | | |
| 248 | Lipa drobnolistna | <i>Tilia cordata</i> | | 137 | 10 | 25 | ubytek wgłębny, korona podkrzesana | monitorować stan fitosanitarny |
| 249 | Klon polny | <i>Acer platanoides</i> | | 196 | 12 | 18 | pochylony, ubytek na wys. 1,2 m | monitorować stan fitosanitarny i statykę |
| 250 | Głóg szkarłatny | <i>Crataegus coccinea</i> | | 69 | 6 | 7 | | |
| 251 | Buk pospolity | <i>Fagus sylvatica</i> | | 22 | 3 | 4 | młody | |
| 252 | Kasztanowiec pospolity | <i>Aesculus hippocastanum</i> | | 169 | 9 | 18 | ubytki po cięciach redukcyjnych i czopy próchniejące | monitorować stan fitosanitarny |
| 253 | Brzoza brodawkowata | <i>Betula pendula</i> | | 17 | 1,5 | 5 | młode | |
| 254 | Klon jawor | <i>Acer pseudoplatanus</i> | | 22 | 3 | 6 | młode | |
| 255 | Klon jawor | <i>Acer pseudoplatanus</i> | | 40 | 4 | 6 | | |
| 256 | Świerk pospolity | <i>Picea abies</i> | | 44 | 4 | 6 | | |
| 257 | Klon pospolity | <i>Acer platanoides</i> | | 24 | 4 | 7 | | |
| 258 | Wiśnia domowa | <i>Prunus domestica</i> | | 24 | 3 | 4 | owocowe | |
| 259 | Klon pospolity | <i>Acer platanoides</i> | | 22 | 3 | 5 | | |
| 260 | Klon pospolity | <i>Acer platanoides</i> | | 143 | 8 | 15 | korona redukowana, czopy próchniejące po cięciach, | usunąć |

Projekt zagospodarowania terenu parku
przy Śląskim Centrum Rehabilitacyjno-Uzdrowiskowym w Rabce



| | | | | | | | | |
|-----|---------------------|----------------------------|---|-----|-----|-----|--|--|
| | | | | | | | owocniki huby | |
| 261 | Klon pospolity | <i>Acer platanoides</i> | | 15 | 1,5 | 4 | młody | |
| 262 | Świerk pospolity | <i>Picea abies</i> | | 18 | 2 | 5 | | |
| 263 | Klon jawor | <i>Acer pseudoplatanus</i> | | 137 | 12 | 25 | | |
| 264 | Klon jawor | <i>Acer pseudoplatanus</i> | | 166 | 14 | 25 | rozwidlenie V kształtne | monitorować statykę |
| 265 | Wiąz górski | <i>Ulmus glabra</i> | | 50 | 5 | 10 | | |
| 266 | Klon srebrzysty | <i>Acer saccharinum</i> | | 141 | 9 | 18 | pochylone, ubytki wgłębne po cięciach | monitorować stan fitosanitarny i statykę |
| 267 | Klon jawor | <i>Acer pseudoplatanus</i> | | 130 | 10 | 20 | | |
| 268 | Klon pospolity | <i>Acer platanoides</i> | | 152 | 10 | 18 | Korona rozwidlona U kształtnie, na pniu listwa mrozowa od korony do odziomka, ubytek i owocniki grzybów pasożytniczych | usunąć |
| 269 | Buk pospolity | <i>Fagus sylvatica</i> | | 20 | 0,5 | 2 | ogłowiony, młody | usunąć |
| 270 | Brzoza brodawkowata | <i>Betula pendula</i> | | 22 | 1,5 | 5 | | |
| 271 | Jabłoń ozdobna | <i>Malus xpurpurea</i> | 1 | | 1 | 1,8 | 1 skupina | cięte jak krzew |
| 272 | Śliwa wiśniowa | <i>Prunus cerasifera</i> | 2 | | 1 | 2 | 1 skupina | cięte jak krzew |
| 273 | Leszczyna pospolita | <i>Corylus avellana</i> | 4 | | | 4 | 1 skupina | |
| 274 | Buk pospolity | <i>Fagus sylvatica</i> | | 25 | 2 | 4 | młody | |

Projekt zagospodarowania terenu parku
przy Śląskim Centrum Rehabilitacyjno-Uzdrowiskowym w Rabce



| | | | | | | | | |
|-----|---------------------------|-----------------------------------|--|-----|-----|----|---|--|
| 275 | Buk pospolity | <i>Fagus sylvatica</i> | | 26 | 2 | 5 | młody | |
| 276 | Brzoza brodawkowata | <i>Betula pendula</i> | | 18 | 1,5 | 5 | | |
| 277 | Klon srebrzysty | <i>Acer saccharinum</i> | | 102 | 10 | 18 | | |
| 278 | Klon jawor | <i>Acer pseudoplatanus</i> | | 146 | 10 | 25 | | |
| 279 | Klon jawor | <i>Acer pseudoplatanus</i> | | 157 | 10 | 25 | | |
| 280 | Dąb czerwony | <i>Quercus rubra</i> | | 158 | 12 | 22 | | |
| 281 | Klon pospolity | <i>Acer platanoides</i> | | 124 | 10 | 18 | listwa mrozowa | |
| 282 | Klon pospolity | <i>Acer platanoides</i> | | 157 | 12 | 25 | | |
| 283 | Klon polny | <i>Acer campestre</i> | | 64 | 8 | 10 | | |
| 284 | Brzoza brodawkowata | <i>Betula pendula</i> | | 12 | 1,5 | 2 | | |
| 285 | Klon jawor | <i>Acer pseudoplatanus</i> | | 117 | 8 | 18 | | |
| 286 | Klon jawor | <i>Acer pseudoplatanus</i> | | 93 | 8 | 18 | | |
| 287 | Klon jawor | <i>Acer pseudoplatanus</i> | | 160 | 10 | 21 | rozwidlenie V kształtne | |
| 288 | Klon jawor | <i>Acer pseudoplatanus</i> | | 118 | 10 | 22 | | |
| 289 | Klon jawor | <i>Acer pseudoplatanus</i> | | 133 | 10 | 22 | | |
| 290 | Klon jawor | <i>Acer pseudoplatanus</i> | | 128 | 10 | 20 | rozwidlenie V kształtne, wyłamany 1 przewodnik | cięcia sanitarne, korekcyjne poprawiające statykę |
| 291 | Klon jawor | <i>Acer pseudoplatanus</i> | | 146 | 10 | 20 | | |
| 292 | Lipa drobnolistna | <i>Tilia cordata</i> | | 164 | 8 | 16 | korona silnie cięta, pień pochylony, owocniki grzybów pasożytniczych | rozważyć usunięcie lub monitorować stan fitosanitarny i statykę |
| 293 | Kasztanowiec pospolity | <i>Aesculus hippocastanum</i> | | 150 | 10 | 18 | | |

Projekt zagospodarowania terenu parku
przy Śląskim Centrum Rehabilitacyjno-Uzdrowiskowym w Rabce



| | | | | | | | | |
|-----|--------------------------|--------------------------------|-----|----|-----|-----|------------------|--|
| 294 | Modrzew europejski | <i>Larix decidua</i> | | 55 | 5 | 12 | | |
| 295 | Brzoza brodawkowata | <i>Betula pendula</i> | | 19 | 15 | 3 | ogłowiona, młoda | |
| 296 | Świerk pospolity | <i>Picea abies</i> | | 25 | 1,5 | 5 | | |
| 297 | Głóg jednoszyjkowy | <i>Crataegus monogyna</i> | | 58 | 4 | 6 | | |
| 298 | Pęcherznica kalinolistna | <i>Physocarpus opulifolius</i> | 1,5 | | | 1 | 1 skupina | |
| 299 | Świerk pospolity | <i>Picea abies</i> | | 32 | 2 | 6 | | |
| 300 | Klon pospolity | <i>Acer platanoides</i> | | 47 | 6 | 8 | | |
| 301 | Brzoza brodawkowata | <i>Betula pendula</i> | | 14 | 1 | 2 | młoda, ogłowiona | |
| 302 | Jesion wyniosły | <i>Fraxinus excelsior</i> | | 98 | 8 | 18 | | |
| 303 | Brzoza brodawkowata | <i>Betula pendula</i> | | 16 | 2 | 2,5 | młoda, ogłowiona | |
| 304 | Buk pospolity | <i>Fraxinus excelsior</i> | | 10 | 1,5 | 2 | młody ogłowiony | |

Projekt zagospodarowania terenu parku
przy Śląskim Centrum Rehabilitacyjno-Uzdrowiskowym w Rabce



| | | | | | | | | |
|-----|--|----------------------------|--|-------------|----------|---------------|---|--|
| 305 | Drzewa w formie szpaleru: Buk pospolity 5 szt.; jesion w. 4 szt.; lipa -1 szt.; jesion 5 szt.; klon pospolity 9 szt.; lipa 9 szt.; klon pos. 1 szt.; lipa -4 szt. | | | od 10 do 25 | 1 | od 1,5 do 2,5 | młode ogłowione | |
| 306 | Ligustr pospolity | <i>Ligustrum vulgare</i> | | | 91,0x0,5 | 0,8 | | żywopłot |
| 307 | Sosna pospolita | <i>Pinus sylvestris</i> | | 220 | 10 | 26 | | |
| 308 | Klon jawor | <i>Acer pseudoplatanus</i> | | 106 | 8 | 12 | listwa mrozowa od wys. 4m do odziomka | |
| 309 | Sosna pospolita | <i>Pinus sylvestris</i> | | 240 | 12 | 26 | sęki oraz rozwidlenie V kształtne na wys. 4 m - martwica z zabitką pod nim wybrzuszenie, grozi rozłamaniem, | monitoring co pół roku stanu zdrowotnego i statyki |
| 310 | Buk pospolity | <i>Fagus sylvatica</i> | | 190 | 12 | 26 | | |
| 311 | Lipa szerokolistna | <i>Tilia platyphyllos</i> | | 15 | 2 | 3 | młoda | |
| 312 | Lipa szerokolistna | <i>Tilia platyphyllos</i> | | 14 | 2 | 3 | młoda | |

Projekt zagospodarowania terenu parku
przy Śląskim Centrum Rehabilitacyjno-Uzdrowiskowym w Rabce



| | | | | | | | | |
|-----|--------------------|------------------------------|--|-----|----|----|---|---|
| 313 | Świerk pospolity | <i>Picea abies</i> | | 11 | 1 | 3 | usycha, igły żółknące | monitoring |
| 314 | Jesion wyniosły | <i>Fraxinus excelsior</i> | | 85 | 7 | 18 | ubytek wgłębny otwarty, korona zamierająca w 75% od szczytu | monitoring co pół roku stanu zdrowotnego i statyki |
| 315 | Modrzew europejski | <i>Larix decidua</i> | | 128 | 10 | 25 | posusz dolnych gałęzi | usunąć posusz |
| 316 | Jesion wyniosły | <i>Fraxinus excelsior</i> | | 120 | 10 | 25 | | |
| 317 | Daglezja zielona | <i>Pseudotsuga menziesii</i> | | 162 | 10 | 25 | | |
| 318 | Buk pospolity | <i>Fagus sylvatica</i> | | 23 | 3 | 4 | | |
| 319 | Jesion wyniosły | <i>Fraxinus excelsior</i> | | 95 | 6 | 16 | zamierająca korona pow. 75% martwa, szczątkowa | usunąć |
| 320 | Świerk pospolity | <i>Picea abies</i> | | 132 | 7 | 25 | | |
| 321 | Świerk pospolity | <i>Picea abies</i> | | 10 | 1 | 2 | | |
| 322 | Jarząb pospolity | <i>Sorbus aucuparia</i> | | 49 | 4 | 6 | Zamierający w 95% korona martwa, owocniki huby i zaraza ogniowa | koniecznie usunąć |
| 323 | Jarząb pospolity | <i>Sorbus aucuparia</i> | | 56 | 7 | 9 | posusz korony w 30% | zdrząć posusz gałęzi , monitoring stanu fitosanitarnego |

Projekt zagospodarowania terenu parku
przy Śląskim Centrum Rehabilitacyjno-Uzdrowiskowym w Rabce

| | | | | | | | | |
|-----|---|--|--|-----|----|----|---|---|
| 324 | Jesion wyniośli odmiana zwisająca | <i>Fraxinus excelsior</i> 'Pendula' | | 102 | 7 | 8 | próchniejace czopy po cięciach, i ubytki, posusz 20% | zdać posusz gałęzi, czopy, monitoring stanu fitosanitarnego. |
| 325 | Jesion wyniosły | <i>Fraxinus excelsior</i> | | 149 | 11 | 23 | | |
| 326 | Jesion wyniosły | <i>Fraxinus excelsior</i> | | 106 | 8 | 21 | posusz dolnych gałęzi, na pniu zabliźnione sęki - róże i brewki | monitoring, zdać posusz gałęzi |
| 327 | Świerk pospolity | <i>Picea abies</i> | | 63 | 6 | 9 | | |
| 328 | Jesion wyniosły | <i>Fraxinus excelsior</i> | | 96 | 8 | 22 | posusz gałęziowy ok. 20%, korona podniesiona na pniu zarośnięte sęki - róże, brewki | monitoring, zdać posusz gałęzi |
| 329 | Klon jawor | <i>Acer pseudoplatanus</i> | | 72 | 7 | 13 | pęknięcie mrozowe pnia | |
| 330 | Jesion wyniosły | <i>Fraxinus excelsior</i> | | 95 | 8 | 20 | z posuszem gałęziowym, podniesiona na pniu zarośnięte sęki - róże, brewki | monitoring, |
| 331 | Jesion wyniosły | <i>Fraxinus excelsior</i> | | 90 | 7 | 20 | korona rozwidlona V kształtnie na wys. 3m, 1 przewodnik suchy, drugi zamierający posusz 50%. | usunąć |

Projekt zagospodarowania terenu parku
przy Śląskim Centrum Rehabilitacyjno-Uzdrowiskowym w Rabce



| | | | | | | | | |
|-----|-----------------------------------|-------------------------------|--|----------|----|----|--|---|
| 332 | Świerk pospolity | <i>Picea abies</i> | | 56 | 5 | 10 | | |
| 333 | Jesion wyniosły | <i>Fraxinus excelsior</i> | | 96 | 9 | 20 | posusz dolnych gałęzi | monitoring, zdjęć posusz gałęzi |
| 334 | Świerk pospolity | <i>Picea abies</i> | | 43 | 4 | 7 | | |
| 335 | Jesion wyniosły | <i>Fraxinus excelsior</i> | | 93 | 7 | 24 | posusz dolnych gałęzi | monitoring, zdjęć posusz gałęzi |
| 336 | Świerk pospolity | <i>Picea abies</i> | | 14 | 3 | 3 | zamierający | usunąć |
| 337 | Klon pospolity | <i>Acer platanoides</i> | | 38 | 5 | 13 | | |
| 338 | Dąb czerwony | <i>Quercus rubra</i> | | 199; 177 | 15 | 22 | 2 pnie na wys. 1 m zrosnięte z zakorkiem i wybrzuszeniem, pochylone, korony rozwidlone V kształtnie na wys. 3m, posusz gałęziowy | monitoring statyki, stanu zdrowotnego, zdjęć posusz gałęzi. |
| 339 | Świerk pospolity | <i>Picea abies</i> | | 20 | 2 | 4 | | |
| 340 | Świerk kłujący odmiana srebrzysta | <i>Picea pungens 'Glauca'</i> | | 55 | 3 | 9 | | |
| 341 | Sosna pospolita | <i>Pinus sylvestris</i> | | 153 | 8 | 25 | | |
| 342 | Świerk pospolity | <i>Picea abies</i> | | 31 | 2 | 7 | | |
| 343 | Świerk pospolity | <i>Picea abies</i> | | 35 | 3 | 6 | | |

Projekt zagospodarowania terenu parku
przy Śląskim Centrum Rehabilitacyjno-Uzdrowiskowym w Rabce



| | | | | | | | | |
|-----|------------------------|---------------------------|--|--------|---|----|---|---|
| 344 | Jesion wyniosły | <i>Fraxinus excelsior</i> | | 69 | 6 | 18 | posusz dolnych gałęzi | usunąć posusz |
| 345 | Sosna pospolita | <i>Pinus sylvestris</i> | | 97 | 7 | 18 | | |
| 346 | Świerk pospolity | <i>Picea abies</i> | | 43 | 4 | 8 | | |
| 347 | Jarząb pospolity | <i>Sorbus aucuparia</i> | | 39 | 6 | 7 | znaczny ubytek względny od wys. 0,6 m do odziomka obejmuje 3/4 obwodu pnia, grozi wyłamaniem | konieczność usunięcia |
| 348 | Sosna pospolita | <i>Pinus sylvestris</i> | | 84 | 6 | 15 | | |
| 349 | Sosna pospolita | <i>Pinus sylvestris</i> | | 61 | 6 | 9 | niewielki posusz | zdejście posuszu. |
| 350 | Buk pospolity | <i>Fagus sylvatica</i> | | 28; 18 | 4 | 5 | rozwidlenie V kształtne na 1 m. | |
| 351 | Świerk pospolity | <i>Picea abies</i> | | 37 | 3 | 5 | | |
| 352 | Brzoza brodawkowata | <i>Betula pendula</i> | | 19 | 2 | 5 | wierzchołek przycięty | |
| 353 | Jesion wyniosły | <i>Fraxinus excelsior</i> | | 6 | 1 | 2 | | |
| 354 | Brzoza brodawkowata | <i>Betula pendula</i> | | 15 | 2 | 4 | wierzchołek przycięty | |
| 355 | Świerk pospolity | <i>Picea abies</i> | | 54 | 4 | 10 | | |
| 356 | Buk pospolity | <i>Fagus sylvatica</i> | | 13 | 2 | 3 | młody | |
| 357 | Czereśnia ptasia | <i>Prunus avium</i> | | 68 | 6 | 9 | ubytek obustronny pnia od wys. 1,5 do odziomka, uszkodzenie mrozowe, rak w | rozważyć usunięcie lub monitorować stan zdrowotny |

Projekt zagospodarowania terenu parku
przy Śląskim Centrum Rehabilitacyjno-Uzdrowiskowym w Rabce



| | | | | | | | koronie | |
|-----|---|-------------------------------|--|----------------------------|-----|-----|-----------------------------------|--------------------|
| 358 | Buk pospolity | <i>Fagus sylvatica</i> | | 10 | 1,5 | 2,5 | | |
| 359 | Jesion wyniosły | <i>Fraxinus excelsior</i> | | 0 | 0,5 | 1 | bradzo młody | przesadzić |
| 360 | Buk pospolity | <i>Fagus sylvatica</i> | | 0 | 1 | 1 | bradzo młody | |
| 361 | Klon jawor | <i>Acer pseudoplatanus</i> | | 81 | 6 | 13 | | |
| 362 | Klon jawor | <i>Acer pseudoplatanus</i> | | 77 | 6 | 13 | | |
| 363 | Świerk kłujący odmiana srebrzysta | <i>Picea pungens 'Glauca'</i> | | 73 | 3 | 10 | posusz dolnych gałęzi | usunąć posusz |
| 364 | Buk pospolity | <i>Fagus sylvatica</i> | | 16 | 2 | 2,5 | | |
| 365 | Jesion wyniosły | <i>Fraxinus excelsior</i> | | 96 | 8 | 20 | posusz 20% gałęziowy | usunąć posusz |
| 366 | Buk pospolity | <i>Fagus sylvatica</i> | | 18 | 2 | 4 | | |
| 367 | Buk pospolity | <i>Fagus sylvatica</i> | | 3 | 1 | 1,5 | bradzo młody | |
| 368 | Buk pospolity | <i>Fagus sylvatica</i> | | 14 | 1,5 | 3,5 | | przesadzić |
| 369 | Buk pospolity | <i>Fagus sylvatica</i> | | 15 | 2 | 4 | | przesadzić |
| 370 | Buk pospolity | <i>Fagus sylvatica</i> | | 8 | 2 | 2 | | |
| 371 | Czereśnia ptasia | <i>Prunus cerasifera</i> | | 30 | 3,5 | 7 | | |
| 372 | Jarząb pospolity | <i>Sorbus aucuparia</i> | | 36 | 5 | 6 | korona V kształtnie rozwidlona | |
| 373 | Jarząb pospolity | <i>Sorbus aucuparia</i> | | 29 | 4 | 7 | pochylony | monitoring statyki |
| 374 | Śliwa wiśniowa | <i>Prunus cerasifera</i> | | 25; 22; 46; 28; 16; 43; | 7 | 8 | | |

Projekt zagospodarowania terenu parku
przy Śląskim Centrum Rehabilitacyjno-Uzdrowiskowym w Rabce



| | | | | | | | | |
|-----|-------------------|-----------------------------|--|-----|----|-----|---|--------------------------------|
| 375 | Buk pospolity | <i>Fagus sylvatica</i> | | 10 | 2 | 2,5 | | |
| 376 | Robinia akacyjowa | <i>Robinia pseudoacacia</i> | | 29 | 5 | 9 | | |
| 377 | Robinia akacyjowa | <i>Robinia pseudoacacia</i> | | 33 | 5 | 7 | | |
| 378 | Jesion wyniosły | <i>Fraxinus excelsior</i> | | 130 | 8 | 26 | suchy dolny konar | usunąć posusz |
| 379 | Dąb czerwony | <i>Quercus rubra</i> | | 223 | 16 | 25 | suchy jeden konar, czopy próchniejące | usunąć posusz |
| 380 | Sosna pospolita | <i>Pinus sylvestris</i> | | 151 | 8 | 26 | | |
| 381 | Buk pospolity | <i>Fagus sylvatica</i> | | 16 | 3 | 4 | | |
| 382 | Jesion wyniosły | <i>Fraxinus excelsior</i> | | 65 | 6 | 20 | pień butelkowaty w odziomku możliwość zrakowacenia. | monitorować stan fitosanitarny |
| 383 | Robinia akacyjowa | <i>Robinia pseudoacacia</i> | | 48 | 7 | 12 | pochylona znacznie, korona zamierająca pow. 50% | usunąć |
| 384 | Robinia akacyjowa | <i>Robinia pseudoacacia</i> | | 138 | 10 | 18 | pochylona nad ścieżką, korona zamierająca i rozwidlona V-kształtnie 3 przewodników, w odziomku martwica twarda, rozi wyłamaniem | usunąć |

Projekt zagospodarowania terenu parku
przy Śląskim Centrum Rehabilitacyjno-Uzdrowiskowym w Rabce



| | | | | | | | | |
|-----|-----------------------------------|-------------------------------|--|-----|----|----|--|--|
| 385 | Dąb czerwony | <i>Quercus rubra</i> | | 205 | 11 | 22 | pochylony, w koronie widoczne czopy po ogłowieniu i ubytki wgłębne, widoczne owocniki grzybów. | rozważyć usunięcie lub monitorować co pół roku stan zdrowotny i statykę. |
| 386 | Jarząb pospolity | <i>Sorbus aucuparia</i> | | 50 | 5 | 8 | | |
| 387 | Modrzew europejski | <i>Larix decidua</i> | | 136 | 10 | 25 | | |
| 388 | Świerk kłujący odmiana srebrzysta | <i>Picea pungens 'Glauca'</i> | | 58 | 3 | 12 | zamierający, ubytek na wys. 0,5 m | rozważyć usunięcie lub monitorować co pół roku stan zdrowotny i statykę. |
| 389 | Modrzew europejski | <i>Larix decidua</i> | | 92 | 8 | 25 | | |
| 390 | Sosna pospolita | <i>Pinus sylvestris</i> | | 173 | 10 | 25 | korona nad budynkiem szkoły, wyłamany konar na elewacji, rośnie na skarpie. | monitorować statykę i stan zdrowotny |
| 391 | Modrzew europejski | <i>Larix decidua</i> | | 58 | 6 | 12 | | |
| 392 | Modrzew europejski | <i>Larix decidua</i> | | 115 | 8 | 23 | | |
| 393 | Jarząb pospolity | <i>Sorbus aucuparia</i> | | 28 | 4 | 4 | pochylony | |
| 394 | Modrzew europejski | <i>Larix decidua</i> | | 148 | 10 | 25 | | |

Projekt zagospodarowania terenu parku
przy Śląskim Centrum Rehabilitacyjno-Uzdrowiskowym w Rabce



| | | | | | | | | |
|-----|---------------------|-------------------------|--|-----------|----|-----|-----------------------------------|------------|
| 395 | Brzoza brodawkowata | <i>Betula pendula</i> | | 12 | 2 | 4 | | |
| 396 | Brzoza brodawkowata | <i>Betula pendula</i> | | 17 | 3 | 7 | | |
| 397 | Jarząb pospolity | <i>Sorbus aucuparia</i> | | 74 | 9 | 12 | korona rozwidlona V kształtnie | monitoring |
| 398 | Modrzew europejski | <i>Larix decidua</i> | | 122 | 10 | 26 | | |
| 399 | Modrzew europejski | <i>Larix decidua</i> | | 130 | 10 | 26 | | |
| 400 | Modrzew europejski | <i>Larix decidua</i> | | 105 | 10 | 25 | | |
| 401 | Modrzew europejski | <i>Larix decidua</i> | | 128 | 10 | 25 | | |
| 402 | Modrzew europejski | <i>Larix decidua</i> | | 91 | 8 | 20 | | |
| 403 | Jarząb pospolity | <i>Sorbus aucuparia</i> | | 37 | 3 | 8 | | |
| 404 | Brzoza brodawkowata | <i>Betula pendula</i> | | 3 | 1 | 2,5 | | |
| 405 | Jarząb pospolity | <i>Sorbus aucuparia</i> | | 60 | 5 | 18 | | |
| 406 | Jarząb pospolity | <i>Sorbus aucuparia</i> | | 42 | 5 | 8 | | |
| 407 | Jarząb pospolity | <i>Sorbus aucuparia</i> | | 35; 28;28 | 6 | 7 | | |
| 408 | Jarząb pospolity | <i>Sorbus aucuparia</i> | | 46 | 5 | 8 | | |

Projekt zagospodarowania terenu parku
przy Śląskim Centrum Rehabilitacyjno-Uzdrowiskowym w Rabce



| | | | | | | | | |
|-----|--------------------|-----------------------------|--|--------|---|----|---|---------------|
| 409 | Jarząb pospolity | <i>Sorbus aucuparia</i> | | 47 | 5 | 8 | | |
| 410 | Jarząb pospolity | <i>Sorbus aucuparia</i> | | 53 | 5 | 8 | | |
| 411 | Jarząb pospolity | <i>Sorbus aucuparia</i> | | 48 | 5 | 8 | | |
| 412 | Jarząb pospolity | <i>Sorbus aucuparia</i> | | 31; 32 | 5 | 8 | | |
| 413 | Wierzba iwa | <i>Salix caprea</i> | | 112 | 8 | 10 | rośnie na skarpie przy budynku szkoły, rozwidlenie V w koronie, zamierające, owocniki grzybów, grozi wyłamaniem | usunąć |
| 414 | Jarząb pospolity | <i>Sorbus aucuparia</i> | | 54 | 5 | 7 | | |
| 415 | Modrzew europejski | <i>Larix decidua</i> | | 92 | 8 | 20 | | |
| 416 | Robinia akacyjowa | <i>Robinia pseudoacacia</i> | | 79 | 7 | 10 | posusz gałęziowy ok. 20% | usunąć posusz |
| 417 | Jarząb pospolity | <i>Sorbus aucuparia</i> | | 37 | 5 | 6 | | |
| 418 | Jarząb pospolity | <i>Sorbus aucuparia</i> | | 36 | 5 | 8 | | |

Projekt zagospodarowania terenu parku
przy Śląskim Centrum Rehabilitacyjno-Uzdrowiskowym w Rabce



| | | | | | | | | |
|-----|-----------------------|---------------------------|--|-------|----|----|---|--|
| 419 | Klon jesionolistny | <i>Acer negundo</i> | | 87 | 7 | 8 | usunięty przewodnik, 1 konar pozostawiony , próchniejący czop z owocnikami grzybów, na pniu liczne rakowate narośla, grozi wylamaniem | usunąć |
| 420 | Jesion wyniosły | <i>Fraxinus excelsior</i> | | 113 | 4 | 18 | | |
| 421 | Jodła pospolita | <i>Abies alba</i> | | 91 | 6 | 17 | | |
| 422 | Żywotnik zachodni | <i>Thuja occidentalis</i> | | 51;49 | 3 | 9 | rozwidlenie w odziomku | |
| 423 | Jodła pospolita | <i>Abies alba</i> | | 109 | 6 | 17 | | |
| 424 | Jodła pospolita | <i>Abies alba</i> | | 119 | 6 | 18 | | |
| 425 | Świerk serbski | <i>Picea omorica</i> | | 103 | 5 | 20 | | |
| 426 | Żywotnik zachodni | <i>Thuja occidentalis</i> | | 72 | 2 | 12 | | |
| 427 | Żywotnik zachodni | <i>Thuja occidentalis</i> | | 99 | 4 | 11 | w typie odmiany 'Brabant' | |
| 428 | Klon pospolity | <i>Acer platanoides</i> | | 133 | 10 | 18 | rozwidlenie V kształtne nw wys. 1,8 m | monitoring statyki |
| 429 | Jesion wyniosły | <i>Fraxinus excelsior</i> | | 121 | 12 | 20 | | |
| 430 | Klon pospolity | <i>Acer platanoides</i> | | 159 | 12 | 16 | rozwidlenie V kształtne z zakorkiem na wys. 2,5 m, 1 przewodnik czop próchniejący, w koronie posusz gałęziowy. | cięcia sanitarne, monitoring statyki i stanu zdrowotnego co pół roku. |

Projekt zagospodarowania terenu parku
przy Śląskim Centrum Rehabilitacyjno-Uzdrowiskowym w Rabce



| | | | | | | | | |
|-----|---------------------------|------------------------------------|-----|-----|----|-----|--|--|
| 431 | Dąb czerwony | <i>Quercus rubra</i> | | 183 | 16 | 25 | w koronie wyłamane konary i rozdarcie po wyłamaniu konary, ubytki po cięciach. | cięcia sanitarne, monitoring statyki pół roku. |
| 432 | Klon srebrzysty | <i>Acer saccharinum</i> | | 120 | 10 | 25 | ubytek wzdłużny o długości 1 m na pniu | monitoring stanu zdrowotnego |
| 433 | Lipa szerokolistna | <i>Tilia platyphyllos</i> | | 128 | 10 | 25 | rozwidlenie V kształtne w koronie, 1 przewodnik zwieszony poziomo | monitoring statyki, cięcia korekcyjne |
| 434 | Klon pospolity | <i>Acer platanoides</i> | | 158 | 10 | 20 | | |
| 435 | Jodła pospolita | <i>Abies alba</i> | | 77 | 6 | 12 | ogłowiona | |
| 436 | Klon pospolity | <i>Acer platanoides</i> | | 82 | 8 | 16 | | |
| 437 | Dąb czerwony | <i>Quercus rubra</i> | | 103 | 7 | 15 | | |
| 438 | Świerk pospolity | <i>Picea abies</i> | | 175 | 12 | 26 | posusz dolnych gałęzi | usunąć posusz |
| 439 | Kasztanowiec pospolity | <i>Aesculus hippocastanum</i> | | 130 | 8 | 17 | korona asymetryczna pochylony | |
| 440 | Tawuła japonska | <i>Spirea japonica</i> | 1 | | | 1 | 1 skupina | |
| 441 | Jaśminowiec sp. | <i>Philadelphus coronarius</i> | 0,3 | | | 0,5 | silnie cięty | |
| 442 | Lipa drobnolistna | <i>Tilia cordata</i> | | 111 | 10 | 20 | | |

Projekt zagospodarowania terenu parku
przy Śląskim Centrum Rehabilitacyjno-Uzdrowiskowym w Rabce



| | | | | | | | | |
|-----|----------------------|---------------------------------|--|--------------|----|----|--|--|
| 443 | Klon pospolity | <i>Acer platanoides</i> | | 214 | 10 | 24 | rozległy ubytek pnia obejmujący 1/4 obwodu, w koronie rozwidlonej V kształtnie liczne czopy po cięciach. | cięcia sanitarne, monitoring statyki i stanu zdrowotnego co pół roku |
| 444 | Śliwa wiśniowa | <i>Prunus cerasifera</i> | | 50 | 5 | 6 | | |
| 445 | Śliwa wiśniowa | <i>Prunus cerasifera</i> | | 33; 18 31;34 | 6 | 7 | wyłamany konar | cięcia sanitarne |
| 446 | Grusza wierzbolistna | <i>Pyrus salicifolia</i> | | 68 | 3 | 5 | asymetryczna | cięcia tylko sanitarne suchych czopów |
| 447 | Klon srebrzysty | <i>Acer saccharinum</i> | | 137 | 7 | 20 | wyłamany przewodnik, rany pnia i dziupla na wys. 2,5 m | cięcia sanitarne, monitoring statyki i stanu zdrowotnego co pół roku |
| 448 | Żywotnik zachodni | <i>Thuja occidentalis</i> | | 93 | 4 | 12 | w typie odmiany 'Brabant' | |
| 449 | Klon pospolity | <i>Acer platanoides</i> | | 208 | 12 | 90 | korona rozwidlona V kształtnie | monitoring statyki i stanu zdrowotnego co pół roku. |
| 450 | Lipa drobnolistna | <i>Tilia cordata</i> | | 149 | 10 | 20 | korona rozwidlona V kształtnie | monitoring statyki |
| 451 | Żywotnik zachodni | <i>Thuja occidentalis</i> | | 65 | 4 | 7 | | |
| 452 | Cyprysyk Lawsona | <i>Chamaecyparis lawsoniana</i> | | 92 | 4 | 14 | | |

Projekt zagospodarowania terenu parku
przy Śląskim Centrum Rehabilitacyjno-Uzdrowiskowym w Rabce

| | | | | | | | | |
|-----|-------------------|---------------------------|--|---------|---|----|---|---|
| 453 | Śliwa wiśniowa | <i>Prunus cerasifera</i> | | 76 | 6 | 7 | pochylone, korona asymetryczna z drobnym posuszem zwiesza się nad dachem altany "grzybka" | niewielkie cięcia sanitarne, monitoring statyki i stanu zdrowotnego |
| 454 | Żywotnik zachodni | <i>Thuja occidentalis</i> | | 70; 56 | 3 | 10 | | |
| 455 | Żywotnik zachodni | <i>Thuja occidentalis</i> | | 65 | 3 | 10 | w odziomku czop z martwica twardą | monitoring stanu zdrowotnego |
| 456 | Żywotnik zachodni | <i>Thuja occidentalis</i> | | 161 | 6 | 16 | rozwidlenie V w koronie z zakorkiem, w typie odmiany 'Brabant', | monitoring stanu zdrowotnego, statyki |
| 457 | Żywotnik zachodni | <i>Thuja occidentalis</i> | | 113 | 6 | 16 | w typie odmiany 'Brabant' | |
| 458 | Żywotnik zachodni | <i>Thuja occidentalis</i> | | 48; 100 | 7 | 15 | 2 pnie zrosnięte bryłami | |
| 459 | Żywotnik zachodni | <i>Thuja occidentalis</i> | | 117 | 5 | 12 | | |
| 460 | Żywotnik zachodni | <i>Thuja occidentalis</i> | | 62 | 6 | 9 | pochylony, ubytek pnia z martwica twardą | |
| 461 | Żywotnik zachodni | <i>Thuja occidentalis</i> | | 96 | 6 | 11 | 1 przewodnik pochylony | monitoring stanu zdrowotnego, statyki |
| 462 | Żywotnik zachodni | <i>Thuja occidentalis</i> | | 59 | 4 | 5 | pochylone ok. 45°, przewodnik ogłowiony | monitoring stanu zdrowotnego, statyki |

Projekt zagospodarowania terenu parku
przy Śląskim Centrum Rehabilitacyjno-Uzdrowiskowym w Rabce



| | | | | | | | | |
|-----|--------------------|-----------------------------|--|------------|----|----|---|--|
| 463 | Żywotnik zachodni | <i>Thuja occidentalis</i> | | 115; 46 | 5 | 12 | 2 pnie, w tym cięśzy z listwą, w typie odmiany 'Brabant' | monitoring stanu zdrowotnego, statyki |
| 464 | Jodła pospolita | <i>Abies alba</i> | | 52 | 5 | 10 | | |
| 465 | Żywotnik zachodni | <i>Thuja occidentalis</i> | | 55; 37; 44 | 4 | 6 | pochylone | monitoring statyki |
| 466 | Lipa drobnolistna | <i>Tilia cordata</i> | | 123 | 10 | 25 | rozwidlenie V kształtne korony | monitoring statyki i stanu zdrowotnego |
| 467 | Żywotnik zachodni | <i>Thuja occidentalis</i> | | 81;77;60 | 6 | 14 | w typie odmiany 'Brabant' | |
| 468 | Lipa szerolokistna | <i>Tilia platyphyllos</i> | | 118 | 12 | 25 | | |
| 469 | Klon pospolity | <i>Acer platanoides</i> | | 147 | 12 | 23 | | |
| 470 | Robinia akacjowa | <i>Robinia pseudoacacia</i> | | 95 | 9 | 22 | | |
| 471 | Robinia akacjowa | <i>Robinia pseudoacacia</i> | | 101 | 10 | 21 | rozwidlenie V kształtne korony | monitoring statyki i stanu zdrowotnego |
| 472 | Klon srebrzysty | <i>Acer saccharinum</i> | | 102 | 10 | 18 | Pochylony znacznie nad placem do koszykówki pow. 45°, korona zamierająca pow. 50% martwa, suchoczyub, odpadająca kora | konieczność usunięcia |
| 473 | Klon jawor | <i>Acer pseudoplatanus</i> | | 207 | 12 | 25 | rozwidlenie V kształtne korony | monitoring statyki i stanu zdrowotnego |

Projekt zagospodarowania terenu parku
przy Śląskim Centrum Rehabilitacyjno-Uzdrowiskowym w Rabce



| | | | | | | | | |
|-----|---|-------------------------------|--|-----|----|----|---|--|
| 474 | Klon pospolity | <i>Acer platanoides</i> | | 138 | 14 | 25 | zamierający, odpadająca kora, pochylony znacznie, grozi wyłamaniem | konieczność usunięcia |
| 475 | Klon jawor | <i>Acer pseudoplatanus</i> | | 183 | 15 | 25 | | |
| 476 | Juglans cinerea | <i>Orzech szary</i> | | 133 | 8 | 16 | ogłowiony, czopy w koronie po cięciach | cięcia sanitarne, monitoring stanu zdrowotnego co pół roku. |
| 477 | Lipa drobnolistna | <i>Tilia cordata</i> | | 89 | 7 | 16 | | |
| 478 | Żywotnik zachodni | <i>Thuja occidentalis</i> | | 120 | 5 | 16 | ubytek w odziomku z czopem po pniu obejmującym 1/4 obwodu | monitoring statyki i stanu zdrowotnego |
| 479 | Świerk kłujący odmiana srebrzysta | <i>Picea pungens 'Glauca'</i> | | 128 | 7 | 25 | zamierający w 90%, kornik, odpadająca kora | pilne usunięcie i zebranie kawałków kory z kornikiem. |
| 480 | Dąb szypułkowy | <i>Quercus robur</i> | | 156 | 12 | 26 | posusz gałęziowy liczny | usunięcie posuszu |
| 481 | Lipa szerokolistna | <i>Tilia platyphyllos</i> | | 109 | 12 | 26 | | |
| 482 | Dąb czerwony | <i>Quercus rubra</i> | | 145 | 15 | 26 | posusz gałęziowy liczny | usunięcie posuszu |
| 483 | Buk pospolity | <i>Fagus sylvatica</i> | | 181 | 15 | 26 | na wys. 2 m rozwidlenie V kształtne, niewielkie ubytki i rany po cięciach | monitoring statyki i stanu zdrowotnego |
| 484 | Dąb czerwony | <i>Quercus rubra</i> | | 79 | 7 | 20 | | |

Projekt zagospodarowania terenu parku
przy Śląskim Centrum Rehabilitacyjno-Uzdrowiskowym w Rabce



| | | | | | | | | |
|-----|------------------------|-------------------------------|---|----------|-----|-----|---|---|
| 485 | Świerk pospolity | <i>Picea abies</i> | | 40 | 5 | 9 | | |
| 486 | Lipa szerokolistna | <i>Tilia platyphyllos</i> | | 103; 107 | 15 | 25 | pnie zrośnięte w odziomku, ubytek po cięciu oraz listwa mrozowa | monitoring statyki i stanu zdrowotnego |
| 487 | Lipa sp. | <i>Tilia sp.</i> | 1 | | | 2 | odrosty z usuniętego pnia | usunąć |
| 488 | Orzech szary | <i>Juglans cinerea</i> | | 115 | 10 | 16 | ogłowiony, czopy w koronie po cięciach | cięcia sanitarne, monitoring stanu zdrowotnego co pół roku. |
| 489 | Kasztanowiec pospolity | <i>Aesculus hippocastanum</i> | | 127 | 9 | 18 | | |
| 490 | Klon srebrzysty | <i>Acer saccharinum</i> | | 93 | 6 | 20 | posusz dolnych gałęzi | usunąć posusz |
| 491 | Dąb czerwony | <i>Quercus rubra</i> | | 1 | 1,7 | 2,5 | odrost z usuniętego pnia | usunąć |
| 492 | Klon srebrzysty | <i>Acer saccharinum</i> | | 165 | 15 | 20 | korona rozwidlona V kształnie, pod rozwidleniem ubytek dziuplasty, grozi wyłamaniem, w koronie wyłamane gałęzie | monitoring statyki i stanu zdrowotnego co pół roku, rozważyć usunięcie. |
| 493 | Klon srebrzysty | <i>Acer saccharinum</i> | | 200 | 16 | 20 | korona rozwidlona V kształnie w koronie wyłamane gałęzie | cięcia sanitarne, monitoring statyki i stanu zdrowotnego co pół roku, |

Projekt zagospodarowania terenu parku
przy Śląskim Centrum Rehabilitacyjno-Uzdrowiskowym w Rabce



| | | | | | | | | |
|-----|-------------------|---|--|--------|----|-----|---|---|
| 494 | Klon jawor | <i>Acer pseudoplatanus</i> | | 175 | 15 | 22 | rozwidlenie V kształtne na wys. 2,5 m 4 przewodniki | monitoring statyki |
| 495 | Lipa drobnolistna | <i>Tilia cordata</i> | | 85 | 7 | 12 | | |
| 496 | Lipa drobnolistna | <i>Tilia cordata</i> | | 120 | 8 | 20 | | |
| 497 | Żywotnik zachodni | <i>Thuja occidentalis</i> | | 88 | 4 | 14 | ubytek wzdłużny pnia z martwicą, w typie odmiany 'Brabant' | monitoring statyki i stanu zdrowotnego. |
| 498 | Jodła pospolita | <i>Abies alba</i> | | 159 | 8 | 24 | | |
| 499 | Cyprysyk Lawsona | <i>Chamaecyparis lawsoniana</i> | | 70 | 3 | 12 | rana w odziomku po usuniętym pniu | monitoring statyki i stanu zdrowotnego. |
| 500 | Żywotnik zachodni | <i>Thuja occidentalis</i> | | 60; 84 | 4 | 12 | | |
| 501 | Jodła pospolita | <i>Abies alba</i> | | 104 | 6 | 20 | | |
| 502 | Wierzba płacząca | <i>Salix xsepulcralis</i> 'Chrysocoma' | | 72 | 7 | 15 | znaczny ubytek w głębny w odziomku sięgający do szyi korzeniowej, w koronie czopy próchniejące, owocniki huby, grozi wyłamaniem | konieczność usunięcia |
| 503 | Jodła pospolita | <i>Abies alba</i> | | 98 | 6 | 20 | | |
| 504 | Dąb czerwony | <i>Quercus rubra</i> | | 103 | 10 | 22 | | |
| 505 | Buk pospolity | <i>Fagus sylvatica</i> | | 4 | 1 | 2,5 | | |

Projekt zagospodarowania terenu parku
przy Śląskim Centrum Rehabilitacyjno-Uzdrowiskowym w Rabce



| | | | | | | | | |
|-----|------------------------|-------------------------|--|---------------------------------------|----|----|--|--|
| 506 | Klon jesionolistny | <i>Acer negundo</i> | | 69 | 6 | 7 | czopy w koronie po ogłowieciu | cięcia sanitarne, monitoring |
| 507 | Czeremcha pospolita | <i>Prunus padus</i> | | 60; 44; 42; 43; 45; 41; 41; 43; | 10 | 18 | | |
| 508 | Jodła pospolita | <i>Abies alba</i> | | 74 | 5 | 17 | | |
| 509 | Klon pospolity | <i>Acer platanoides</i> | | 87 | 6 | 15 | pochylony nad ulicą, pień wrósł w ogrodzenie, korona zachodzi na słup oświetlenia, grozi wylamaniem | usunąć |
| 510 | Klon srebrzysty | <i>Acer saccharinum</i> | | 180 | 15 | 25 | w koronie wylamane konary i ubytki po cięciach, rozwidlenie V kształtne. | cięcia sanitarne, monitoring stanu zdrowotnego co pół roku. |
| 511 | Orzech szary | <i>Juglans cinerea</i> | | 200 | 12 | 20 | rozległy ubytek kominowy pnia obejmujący 1/4 obwodu, przy ranie widoczne owocniki grzybów pasożytniczych - żółciak siarkowy - grozi wylamaniem na chodnik i ulicę | usunąć |
| 512 | Dąb czerwony | <i>Quercus rubra</i> | | 213 | 12 | 26 | | |

Projekt zagospodarowania terenu parku
przy Śląskim Centrum Rehabilitacyjno-Uzdrowiskowym w Rabce



| | | | | | | | | |
|-----|---------------------|----------------------------|-----|-----|----------|-----|---|--|
| 513 | Wierzba krucha | <i>Salix fragilis</i> | | 218 | 12 | 22 | posusz, ubytki i huby grozi wyłamaniem | rozważyć usunięcie lub monitorować często stan fitosanitarny i statykę |
| 514 | Jodła pospolita | <i>Abies alba</i> | | 35 | 3 | 7 | | |
| 515 | Żywotnik zachodni | <i>Thuja occidentalis</i> | | 87 | 4 | 11 | | |
| 516 | Klon jawor | <i>Acer pseudoplatanus</i> | | 155 | 13 | 18 | wyłamany szczyt korony, posusz gałęziowy | cięcia sanitarne, monitoring stanu zdrowotnego co pół roku. |
| 517 | Sosna pospolita | <i>Pinus sylvestris</i> | | 143 | 7 | 22 | | |
| 518 | Grusza domowa | <i>Pyrus communis</i> | | 103 | 7 | 10 | owocowe | |
| 519 | Klon jesionolistny | <i>Acer negundo</i> | | 108 | 6 | 10 | mierzony na wys. 1,1m, ogłowiony, 1 pęd odroślowy żywy, owocniki grzybów w miejscu cięć | usunąć |
| 520 | Tawuła van Houtte'a | <i>Spirea xvanhouttei</i> | 2,5 | | | 1,8 | 1 skupina | |
| 521 | Tawuła van Houtte'a | <i>Spirea xvanhouttei</i> | 1 | | | 1,5 | 1 skupina | |
| 522 | Irga błyszcząca | <i>Cotoneaster lucidus</i> | | | 74,0x0,6 | 1 | żywoplot od ulicy | |

Projekt zagospodarowania terenu parku
przy Śląskim Centrum Rehabilitacyjno-Uzdrowiskowym w Rabce

| | | | | | | | | |
|-----|---------------------|-------------------------------|---|-----|----|-----|---|---|
| 523 | Jesion pensylwański | <i>Fraxinus pennsylvanica</i> | | 189 | 12 | 20 | znacznie pochylony nad lampą oświetleniową ulicy, liczne ubytki w koronie, grozi wykrotem lub wyłamaniem. | rozważyć usunięcie lub cięcia korekcyjne, sanitarne, oraz monitorować często stan fitosanitarny i statykę |
| 524 | Tawuła japońska | <i>Spirea japonica</i> | 1 | | | 1,8 | | |
| 525 | Klon pospolity | <i>Acer platanoides</i> | | 105 | 7 | 9 | czop próchniejący na wys. 3m, w koronie ubytki głębokie oraz suche wyłamane konary | cięcia sanitarne, monitoring stanu zdrowotnego co pół roku. |
| 526 | Lipa drobnolistna | <i>Tilia cordata</i> | | 97 | 8 | 18 | | |
| 527 | Lipa szerokolistna | <i>Tilia platyphyllos</i> | | 160 | 12 | 25 | | |
| 528 | Robinia akacjowa | <i>Robinia pseudoacacia</i> | | 200 | 15 | 26 | pochylona znacznie nad chodnikiem i ulicą, korona rozwidlona V kształtnie, w koronie posusz i czopy po wyłamaniu gałęzi | rozważyć usunięcie lub cięcia korekcyjne, sanitarne, oraz monitorować często stan fitosanitarny i statykę |
| 529 | Lipa szerokolistna | <i>Tilia platyphyllos</i> | | 130 | 10 | 26 | rozwidlenie V kształtne oraz guzy na pniu | monitoring statyki i stanu zdrowotnego. |
| 530 | Jesion wyniosły | <i>Fraxinus excelsior</i> | | 120 | 9 | 26 | posusz liczny | cięcia sanitarne |

Projekt zagospodarowania terenu parku
przy Śląskim Centrum Rehabilitacyjno-Uzdrowiskowym w Rabce

| | | | | | | | | |
|-----|------------------------|-------------------------------|--|----------|----|----|---|---|
| 531 | Kasztanowiec pospolity | <i>Aesculus hippocastanum</i> | | 150 | 10 | 20 | | |
| 532 | Dąb czerwony | <i>Quercus rubra</i> | | 80; 56 | 8 | 8 | silnie ogłowiony, rośnie po lampą, w narożniku działki i prze skrzyżowaniu | usunąć, |
| 533 | Robinia akacjowa | <i>Robinia pseudoacacia</i> | | 200; 155 | 17 | 20 | Korona zamierająca z posuszem, rozwidlona w V , pochylone nad pasem drogowym, w odziomku wypróchnienie. | usunąć, grozi wyłamaniem |
| 534 | Sosna pospolita | <i>Pinus sylvestris</i> | | 145 | 10 | 20 | | |
| 535 | Klon srebrzysty | <i>Acer saccharinum</i> | | 127 | 10 | 16 | Pochylony nad pasem drogowym, w odziomku czop próchniejący, konary świeżo wyłamane pod drzewm | pilnie usunąć, grozi wyłamaniem |
| 536 | Klon pospolity | <i>Acer platanoides</i> | | 134 | 6 | 12 | wykrot wsparty na koronie klonu nr 230, zamarty,, na pniu widoczne owocniki grzybów i czop. | pilnie usunąć wykrot po oględzinach WKZ |
| 537 | Jesion wyniosły | <i>Fraxinus excelsior</i> | | 122 | 12 | 25 | | |
| 538 | Jesion wyniosły | <i>Fraxinus excelsior</i> | | 100 | 12 | 20 | niewielki posusz | zdrząć posusz |
| 539 | Świerk pospolity | <i>Picea abies</i> | | 144 | 8 | 26 | | |

Projekt zagospodarowania terenu parku
przy Śląskim Centrum Rehabilitacyjno-Uzdrowiskowym w Rabce



| | | | | | | | | |
|-----|---------------------------|-------------------------------------|----|--|-----|----|--|---|
| 540 | Ligustr pospolity | <i>Ligustrum vulgare</i> | | | 0,5 | 1 | żywopłot z licznymi brakami wzdłuż ogrodzenia | |
| 541 | Lipa drobnolistna | <i>Tilia cordata</i> | | 118 | 12 | 25 | | |
| 542 | Kasztanowiec pospolity | <i>Aesculus hippocastanum</i> | | 48; 45;50 | 7 | 15 | Korona rozwidlona V kształtnie | |
| 543 | Kasztanowiec pospolity | <i>Aesculus hippocastanum</i> | | 74; 88 | 8 | 15 | Korona rozwidlona V kształtnie | |
| 544 | Klon pospolity | <i>Acer platanoides</i> | | 25 | 4 | 8 | | |
| 545 | Leszczyna pospolita | <i>Corylus avellana</i> | | 42;24; 24;24; 21;28; 28; 28; 24; 28; 24; 31; 19; 21; 37 | 10 | 9 | posusz | usunąć posusz |
| 546 | Żywotnik zachodni | <i>Thuja occidentalis</i> | 12 | | | 3 | krzew | usunąć, konieczność poprowadzenia ścieżki dla osób z niepełnościami ruchowymi |
| 547 | Żywotnik zachodni | <i>Thuja occidentalis</i> | 9 | | | 4 | krzew | |
| 548 | Żywotnik zachodni | <i>Thuja occidentalis</i> | | 109; 105 | 5 | 12 | rana po rozdarciu w koronie oraz ubytek wglębny w rozwidleniu, grozi rozłamaniem | monitoring stanu zdrowotnego i statyki co pół roku. |
| 549 | Cyprysyk Lawsona | <i>Chamaecyparis lawsoniana</i> | | 48; 31; 95 | 5 | 12 | ubytek w pniu o obw. 48 cm | monitoring stanu zdrowotnego i statyki co pół roku. |

Projekt zagospodarowania terenu parku
przy Śląskim Centrum Rehabilitacyjno-Uzdrowiskowym w Rabce

| | | | | | | | | |
|-----|------------------------|-------------------------------|-----|-----|-----|----|---|--|
| 550 | Żywotnik zachodni | <i>Thuja occidentalis</i> | | 71 | 4 | 5 | wykrot, pień leżący na ziemi | |
| 551 | Świerk pospolity | <i>Picea abies</i> | | 22 | 1,5 | 4 | zagłuszony | |
| 552 | Kasztanowiec pospolity | <i>Aesculus hippocastanum</i> | | 58 | 6 | 16 | | |
| 553 | Lipa drobnolistna | <i>Tilia cordata</i> | | 228 | 15 | 25 | rośnie na skarpie przy ogrodzeniu, korona nad ulicą, na wys. 3 ubytek kominowy do 1,2 m, grozi wyłamaniem | rozważyć usunięcie lub cięcia korekcyjne korony oraz często monitorować stan fitosanitarny i statykę, duże ryzyko wyłamania. |
| 554 | Świerk pospolity | <i>Picea abies</i> | | 47 | 5 | 10 | | |
| 555 | Żywotnik zachodni | <i>Thuja occidentalis</i> | | 130 | 6 | 18 | w typie odmiany 'Brabant' | |
| 556 | Żywotnik zachodni | <i>Thuja occidentalis</i> | | 102 | 6 | 13 | | |
| 557 | Dereń biały | <i>Cornus alba</i> | 0,3 | | | 1 | 1 skupina | usunąć, koliduje z zagospodarowaniem |
| 558 | Lipa drobnolistna | <i>Tilia cordata</i> | | 184 | 12 | 26 | rośnie na skarpie przy ogrodzeniu, korona nad ulicą | monitorować stan zdrowotny i statykę. |
| 559 | Lipa drobnolistna | <i>Tilia cordata</i> | | 194 | 6 | 7 | rośnie na skarpie przy ogrodzeniu, korona redukowana z uwagi na rozłamanie. | monitorować stan zdrowotny i statykę. |

Projekt zagospodarowania terenu parku
przy Śląskim Centrum Rehabilitacyjno-Uzdrowiskowym w Rabce



| | | | | | | | | |
|-----|---------------------------|-----------------------------------|-----|-----|----|----|--|--|
| 560 | Klon pospolity | <i>Acer platanoides</i> | | 108 | 11 | 20 | korona rozwidlon V kształtnie, listwa mrozowa zabliźniona | monitorować stan zdrowotny i statykę. |
| 561 | Klon pospolity | <i>Acer platanoides</i> | | 133 | 10 | 20 | posusz gałęziowy | zdrząć posusz |
| 562 | Klon pospolity | <i>Acer platanoides</i> | | 131 | 9 | 10 | | |
| 563 | Klon srebrzysty | <i>Acer saccharinum</i> | | 139 | 12 | 25 | | |
| 564 | Klon pospolity | <i>Acer platanoides</i> | | 160 | 12 | 18 | | |
| 565 | Klon pospolity | <i>Acer platanoides</i> | | 137 | 12 | 18 | | |
| 566 | Klon pospolity | <i>Acer platanoides</i> | | 130 | 12 | 22 | | |
| 567 | Klon srebrzysty | <i>Acer saccharinum</i> | | 200 | 15 | 26 | wyłamane gałęzie | cięcia sanitarne |
| 568 | Żywotnik zachodni | <i>Thuja occidentalis</i> | | 105 | 5 | 12 | w typie odmiany 'Brabant' | |
| 569 | Żywotnik zachodni | <i>Thuja occidentalis</i> | | 91 | 5 | 12 | | |
| 570 | Jesion pensylwański | <i>Fraxinus pennsylvanica</i> | | 40 | 4 | 15 | samosiew, pochylony na skarpie | |
| 571 | Żywotnik zachodni | <i>Thuja occidentalis</i> | | 126 | 5 | 15 | | |
| 572 | Jesion wyniosły | <i>Fraxinus excelsior</i> | | 80 | 10 | 20 | w koronie liczny posusz | cięcia sanitarne |
| 573 | Klon pospolity | <i>Acer platanoides</i> | 0,5 | 60 | 6 | 18 | oraz 0,5m ² krzew forsycji | |
| 574 | Jesion pensylwański | <i>Fraxinus pennsylvanica</i> | | 36 | 5 | 9 | | |
| 575 | Dąb czerwony | <i>Quercus rubra</i> | | 82 | 8 | 18 | | |
| 576 | Kasztanowiec pospolity | <i>Aesculus hippocastanum</i> | | 151 | 12 | 16 | | |

Projekt zagospodarowania terenu parku
przy Śląskim Centrum Rehabilitacyjno-Uzdrowiskowym w Rabce



| | | | | | | | | |
|-----|------------------------------|----------------------------------|--|------------|-----|-----|---|---|
| 577 | Żywotnik zachodni | <i>Thuja occidentalis</i> | | 144; 81 | 6 | 13 | w typie odmiany 'Brabant', rozwidlone w V | |
| 578 | Żywotnik zachodni | <i>Thuja occidentalis</i> | | 14 | 2,5 | 0 | wykrot | usunąć |
| 579 | Buk pospolity odmiana zwysła | <i>Fagus sylvatica</i> 'Pendula' | | 192 | 12 | 22 | w koronie rozwidlenie V kształtne, rany po cięciach i suche gałęzie, korona asymetryczna. | cięcia sanitarne, monitoring stanu zdrowotnego i statyki co pół roku. |
| 580 | Żywotnik zachodni | <i>Thuja occidentalis</i> | | 81; 61; 76 | 5 | 12 | pinie pochylone, czop w odziomku po usuniętym pniu | monitoring stanu zdrowotnego i statyki |
| 581 | Żywotnik zachodni | <i>Thuja occidentalis</i> | | 59; 43; 35 | 4 | 10 | rany w rozwidleniu | monitoring stanu zdrowotnego i statyki |
| 582 | Żywotnik zachodni | <i>Thuja occidentalis</i> | | 50 | 3 | 6 | pochylona i zagłuszona ubytek obejmujący 1/2 obwodu pnia, grozi wyłamaniem | usunąć |
| 583 | Grusza domowa | <i>Pyrus communis</i> | | 87 | 6 | 10 | | |
| 584 | Dąb czerwony | <i>Quercus rubra</i> | | 128 | 10 | 25 | | |
| 585 | Żywotnik zachodni | <i>Thuja occidentalis</i> | | 0 | 0,5 | 0,5 | | usunąć |
| 586 | Kasztanowiec pospolity | <i>Aesculus hippocastanum</i> | | 164 | 10 | 24 | | |

Projekt zagospodarowania terenu parku
przy Śląskim Centrum Rehabilitacyjno-Uzdrowiskowym w Rabce



| | | | | | | | | |
|-----|---|------------------------------------|-----|--------|-----|-----|--|--|
| 587 | Świerk kłujący odmiana srebrzysta | <i>Picea pungens 'Glauca'</i> | | 80 | 5 | 9 | | |
| 588 | Dąb czerwony | <i>Quercus rubra</i> | | 107 | 12 | 26 | | |
| 589 | Jaśminowiec wonny | <i>Philadelphus coronarius</i> | 0,5 | | | 1 | 1 skupina | |
| 590 | Żywotnik zachodni | <i>Thuja occidentalis</i> | | 82; 77 | 5 | 10 | w typie odmiany 'Brabant' | |
| 591 | Klon pospolity | <i>Acer platanoides</i> | | 88 | 8 | 18 | rozwidlenie V korony | |
| 592 | Lipa drobnolistna | <i>Tilia cordata</i> | | 12 | 2 | 4 | | |
| 593 | Świerk kłujący odmiana srebrzysta | <i>Picea pungens 'Glauca'</i> | | 40 | 1,5 | 9 | pokrój wąskokolumnowy | |
| 594 | Buk pospolity | <i>Fagus sylvatica</i> | | 11 | 1 | 3,5 | na skarpie przy ogrodzeniu | |
| 595 | Wiąz górski | <i>Ulmus glabra</i> | | 22 | 2 | 5 | na skarpie przy ogrodzeniu | |
| 596 | Jodła pospolita | <i>Abies alba</i> | | 0 | 1 | 1 | sadzonka, na skarpie przy ogrodzeniu | |
| 597 | Świerk pospolity | <i>Picea abies</i> | | 3 | 1,5 | 1,8 | na skarpie przy ogrodzeniu | |

Projekt zagospodarowania terenu parku
przy Śląskim Centrum Rehabilitacyjno-Uzdrowiskowym w Rabce



| | | | | | | | | |
|-----|-------------------------------------|---------------------------------------|-----|---------|-----|-----|--|--|
| 598 | Lipa drobnolistna | <i>Tilia cordata</i> | | 197 | 12 | 26 | na skarpie przy ogrodzeniu , na pniu na wys. 2 m ubytek dziuplasty z możliwością komninowego | cięcia sanitarne, korekcyjne monitoring stanu zdrowotnego i statyki, ryzyko wyłamania. |
| 599 | Żywotnik zachodni | <i>Thuja occidentalis</i> | | 80; 105 | 6 | 12 | w typie odmiany 'Brabant' | |
| 600 | Klon jawor | <i>Acer pseudoplatanus</i> | | 66 | 5 | 15 | zagłusza Żywotnik nr 293 | rozważyć usunięcie, zabiegi pielęgnacyjne drzew |
| 601 | Klon pospolity | <i>Acer platanoides</i> | | 41 | 6 | 12 | | |
| 602 | Klon pospolity | <i>Acer platanoides</i> | | 11 | 2 | 5 | | |
| 603 | Pęcherznica kalinolistna | <i>Physocarpus opulifolius</i> | 0,3 | | | 1 | silnie cięty, 1 krzew | |
| 604 | Buk pospolity odmiana okragłolistna | <i>Fagus sylvatica 'Rotundifolia'</i> | | 175 | 10 | 20 | | |
| 605 | Świerk pospolity | <i>Picea abies</i> | | 11 | 1,5 | 3 | | |
| 606 | Świerk pospolity | <i>Picea abies</i> | | 5 | 1,5 | 2 | | |
| 607 | Lipa drobnolistna | <i>Tilia cordata</i> | | 7 | 1 | 2,5 | na skarpie przy ogrodzeniu | |
| 608 | Lipa drobnolistna | <i>Tilia cordata</i> | | 12 | 1,5 | 3 | | |
| 609 | Świerk pospolity | <i>Picea abies</i> | | 68 | 6 | 14 | suchoczub | |

Projekt zagospodarowania terenu parku
przy Śląskim Centrum Rehabilitacyjno-Uzdrowiskowym w Rabce



| | | | | | | | | |
|-----|--------------------------|--------------------------------|-----|-----|-----|----|---|--|
| 610 | Świerk pospolity | <i>Picea abies</i> | | 10 | 1,5 | 2 | | |
| 611 | Lipa drobnolistna | <i>Tilia cordata</i> | | 111 | 10 | 25 | na skarpie przy ogrodzeniu i korona nad ulicą | |
| 612 | Lipa drobnolistna | <i>Tilia cordata</i> | | 106 | 10 | 25 | ubytek w odziomku do szyi korzeniowej, grozi wyłamaniem | rozważyć usunięcie lub częsty monitoring stanu zdrowotnego i statyki |
| 613 | Świerk pospolity | <i>Picea abies</i> | | 74 | 7 | 14 | korona rozwidlona V kształtnie z pęknięciem | rozważyć usunięcie lub częsty monitoring stanu zdrowotnego i statyki |
| 614 | Orzech włoski | <i>Juglans regia</i> | 1 | | | 1 | Pędy odroślowe z bryły korzeniowej. | usunąć |
| 615 | Jaśminowiec sp. | <i>Philadelphus coronarius</i> | 0,5 | | | 1 | silnie cięty 1 krzew | usunąć |
| 616 | Czeremcha pospolita | <i>Prunus padus</i> | 0,5 | | | 1 | pędy odroślowe z bryły korzeniowej. | usunąć |
| 617 | Jaśminowiec sp. | <i>Philadelphus coronarius</i> | 0,5 | | | 1 | silnie cięty 1 krzew | usunąć |
| 618 | Jaśminowiec sp. | <i>Philadelphus coronarius</i> | 0,5 | | | 1 | silnie cięty 1 krzew | |
| 619 | Jaśminowiec sp. | <i>Philadelphus coronarius</i> | 0,5 | | | 1 | silnie cięty 1 krzew | |
| 620 | Pęcherznica kalinolistna | <i>Physocarpus opulifolius</i> | 0,5 | | | 1 | silnie cięty 1 krzew | |
| 621 | Złotlin chiński | <i>Keria japonica</i> | 0,2 | | | 1 | silnie cięty 1 krzew | |

Projekt zagospodarowania terenu parku
przy Śląskim Centrum Rehabilitacyjno-Uzdrowiskowym w Rabce



| | | | | | | | | |
|-----|--------------------|--------------------------------|-----|---------|-----|-----|--|--------------------------------------|
| 622 | Dąb czerwony | <i>Quercus rubra</i> | | 132 | 15 | 26 | posusz dolnych konarów | posusz usunąć |
| 623 | Grusza domowa | <i>Pyrus communis</i> | | 77 | 4 | 7 | pień ogłowiony na wys. 1,6 m, 1 konar żywy | cięcia korygujące statykę, |
| 624 | Żywotnik zachodni | <i>Thuja occidentalis</i> | | 72; 78; | 3 | 12 | | |
| 625 | Dąb czerwony | <i>Quercus rubra</i> | | 146 | 12 | 26 | | |
| 626 | Jaśminowiec sp. | <i>Philadelphus coronarius</i> | 0,3 | | | 1 | silnie cięty 1 krzew | usunąć, koliduje z zagospodarowaniem |
| 627 | Klon pospolity | <i>Acer platanoides</i> | | 64 | 7 | 16 | | usunięcie, zagłusza żywotnika |
| 628 | Żywotnik zachodni | <i>Thuja occidentalis</i> | | 42; 72 | 3 | 15 | zagłuszony przez klon nr 20 | |
| 629 | Żywotnik zachodni | <i>Thuja occidentalis</i> | | 75; 38 | 3 | 13 | ubytki po wyłamaniu gałęzi | cięcia sanitarne |
| 630 | Żywotnik zachodni | <i>Thuja occidentalis</i> | | 108 | 5 | 15 | w typie odmiany 'Brabant' | |
| 631 | Świerk serbski | <i>Picea omorica</i> | | 71 | 4 | 18 | posusz gałęzi w części środkowej korony | cięcia sanitarne i korekcyjne |
| 632 | Świerk pospolity | <i>Picea abies</i> | | 4 | 1 | 2 | na skarpie | |
| 633 | Lipa szerokolistna | <i>Tilia platyphyllos</i> | | 200 | 13 | 27 | | |
| 634 | Jodła pospolita | <i>Abies alba</i> | | 0 | 1 | 1,2 | młoda | |
| 635 | Jodła pospolita | <i>Abies alba</i> | | 0 | 0,5 | 0,5 | młoda | |

Projekt zagospodarowania terenu parku
przy Śląskim Centrum Rehabilitacyjno-Uzdrowiskowym w Rabce



| | | | | | | | | |
|-----|------------------------------------|-----------------------------------|--|--------|-----|-----|---|--|
| 636 | Lipa drobnolistna | <i>Tilia cordata</i> | | 202 | 2 | 27 | ubytek dziuplasty kominowy na wys. 2,5 m drzewo rośnie na skarpie korona nad ulicą grozi wyłamaniem | cięcia sanitarne, korekcyjne monitoring stanu zdrowotnego i statyki, duże ryzyko wyłamania rozważyć usunięcie. |
| 637 | Buk pospolity odmiana zwysła | <i>Fagus sylvatica 'Pendula'</i> | | 139 | 10 | 20 | pień zgrubiały w m-cu szczepienia | monitoring stanu zdrowotnego |
| 638 | Żywotnik zachodni | <i>Thuja occidentalis</i> | | 115 | 6 | 18 | w typie odmiany 'Brabant' | |
| 639 | Antypka - wiśnia wonna | <i>Prunus mahaleb</i> | | 69 | 7 | 9 | pochylona konary skrzycone, posusz drobny | posusz usunąć |
| 640 | Żywotnik zachodni | <i>Thuja occidentalis</i> | | 60; 41 | 5 | 10 | | |
| 641 | Jarząb pospolity | <i>Sorbus aucuparia</i> | | 49 | 7 | 8 | posusz dolnych gałęzi | posusz usunąć |
| 642 | Jarząb pospolity odmiana zwisająca | <i>Sorbus aucuparia 'Pendula'</i> | | | | | | |
| 643 | Świerk pospolity | <i>Picea abies</i> | | 0 | 0,5 | 0,5 | młody | |
| 644 | Dąb czerwony | <i>Quercus rubra</i> | | 175 | 12 | 20 | pochylony | |
| 645 | Żywotnik zachodni | <i>Thuja occidentalis</i> | | 87 | 5 | 12 | w typie odmiany 'Brabant' | |
| | Klon pospolity | <i>Acer platanoides</i> | | 125 | 12 | 20 | drzewa złączone bryłami | |

Projekt zagospodarowania terenu parku
przy Śląskim Centrum Rehabilitacyjno-Uzdrowiskowym w Rabce



| | | | | | | | | |
|-----|--------------------|---|-----|--------|-----|----|--|---|
| | | | | | | | korzeniowymi | |
| 646 | Buk pospolity | <i>Fagus sylvatica</i> | | 8 | 1,5 | 3 | | |
| 647 | Orzech włoski | <i>Juglans regia</i> | | 6 | 1,5 | 2 | | |
| 648 | Buki pospolity | <i>Fagus sylvatica</i> | | 18 | 3,5 | 5 | | |
| 649 | Buk pospolity | <i>Fagus sylvatica</i> | | 13 | 3 | 5 | | |
| 650 | Jabłoń domowa | <i>Malus domestica</i> | | 80 | 5 | 5 | | |
| 651 | Tawuła japońska | <i>Spirea japonica</i> | 1 | | | 1 | | |
| 652 | Tawuła japońska | <i>Spirea japonica</i> | 1,5 | | | 1 | | |
| 653 | Buk pospolity | <i>Fagus sylvatica</i> | | 23 | 3 | 4 | | |
| 654 | Klon pospolity | <i>Acer platanoides</i> | | 83 | 6 | 15 | | |
| 655 | Klon jawor | <i>Acer pseudoplatanus</i> | | 126 | 10 | 20 | | |
| 656 | Lipa szerokolistna | <i>Tilia platyphyllos</i> | | 93; 89 | 12 | 18 | | |
| 657 | Morela pospolita | <i>Prunus armeniaca</i> | 0,2 | | | 1 | pędy odroślowe z bryły korzeniowej. | |
| 658 | Żywotnik zachodni | <i>Thuja occidentalis</i> | | 89 | 4 | 10 | | |
| 659 | Jabłoń domowa | <i>Malus domestica</i> | | 69 | 5 | 4 | | |
| 660 | Świerk pospolity | <i>Picea abies</i> | | 79 | 7 | 15 | | |
| 661 | Wierzba płacząca | <i>Salix xsepulcralis</i> 'Chrysocoma' | | 33 | 3 | 4 | ogłowiona | |
| 662 | Klon srebrzysty | <i>Acer saccharinum</i> | | 170 | 15 | 25 | korona asymetryczna, ubytek po wyłamaniu | cięcia sanitarne, korekcyjne monitoring stanu zdrowotnego i |

Projekt zagospodarowania terenu parku
przy Śląskim Centrum Rehabilitacyjno-Uzdrowiskowym w Rabce



| | | | | | | | | |
|-----|-----------------------------|---------------------------|--|-----|-----|----|--|--|
| | | | | | | | konarze na wys. 3m | statyki, |
| 663 | Klon pospolity | <i>Acer platanoides</i> | | 94 | 10 | 16 | | |
| 664 | Żywotnik zachodni | <i>Thuja occidentalis</i> | | 29 | 3x2 | 3 | wykrot | rozważyć usunięcie |
| 665 | Wiąz górski | <i>Ulmus glabra</i> | | 83 | 7 | 15 | silnie cięty, rany niezabliźnione | |
| 666 | Żywotnik zachodni 'Smaragd' | <i>Thuja 'Smaragd'</i> | | 22 | 1 | 3 | | |
| 667 | Żywotnik zachodni 'Smaragd' | <i>Thuja 'Smaragd'</i> | | 28 | 1 | 4 | | |
| 668 | Świerk pospolity | <i>Picea abies</i> | | 36 | 2 | 8 | | |
| 669 | Żywotnik zachodni 'Smaragd' | <i>Thuja 'Smaragd'</i> | | 30 | 1 | 5 | | |
| 670 | Świerk pospolity | <i>Picea abies</i> | | 0 | 1 | 1 | młody | |
| 671 | Żywotnik zachodni | <i>Thuja occidentalis</i> | | 116 | 5 | 11 | w typie 'Brabant' | |
| 672 | Świerk pospolity | <i>Picea abies</i> | | 44 | 4 | 8 | | |
| 673 | Lipa drobnolistna | <i>Tilia cordata</i> | | 168 | 12 | 26 | korona rozwidlona V kształtnie rośnie na skarpie przy ogrodzeniu i ulicy | monitoring stanu zdrowotnego i statyki |

Projekt zagospodarowania terenu parku
przy Śląskim Centrum Rehabilitacyjno-Uzdrowiskowym w Rabce



| | | | | | | | | |
|-----|------------------------|--------------------------------|---|-----|---|-----|---------|--------|
| 674 | Świerk pospolity | <i>Picea abies</i> | | 43 | 3 | 7 | | |
| 675 | Kasztanowiec pospolity | <i>Aesculus hippocastanum</i> | | 69 | 7 | 15 | | |
| 676 | Świerk pospolity | <i>Picea abies</i> | | 66 | 6 | 13 | | |
| 677 | Świerk pospolity | <i>Picea abies</i> | | 46 | 5 | 11 | | |
| 678 | Świerk pospolity | <i>Picea abies</i> | | 87 | 6 | 15 | | |
| 679 | Świerk pospolity | <i>Picea abies</i> | | 73 | 5 | 15 | | |
| 680 | Świerk pospolity | <i>Picea abies</i> | | 47 | 4 | 9 | | |
| 681 | Świerk pospolity | <i>Picea abies</i> | | 76 | 5 | 14 | | |
| 682 | Świerk pospolity | <i>Picea abies</i> | | 43 | 3 | 9 | | |
| 683 | Świerk pospolity | <i>Picea abies</i> | | 49 | 3 | 10 | | |
| 684 | Jaśminowiec sp. | <i>Philadelphus coronarius</i> | 1 | | | 2 | | |
| 685 | Świerk pospolity | <i>Picea abies</i> | | 3 | 1 | 1,7 | | |
| 686 | Róża dzika | <i>Rosa canina</i> | 1 | | | 1,8 | odrost | |
| 687 | Jesion wyniosły | <i>Fraxinus excelsior</i> | | 58 | 3 | 16 | zamiera | usunąć |
| 688 | Żywotnik zachodni | <i>Thuja occidentalis</i> | | 127 | 5 | 16 | | |
| 689 | Jodła pospolita | <i>Abies alba</i> | | 46 | 3 | 8 | | |

Projekt zagospodarowania terenu parku
przy Śląskim Centrum Rehabilitacyjno-Uzdrowiskowym w Rabce



| | | | | | | | | |
|-----|------------------------|-------------------------------|--|-----|----|----|-----------------------|---------------------|
| 690 | Dąb szypułkowy | <i>Quercus robur</i> | | 171 | 10 | 20 | | |
| 691 | Kasztanowiec pospolity | <i>Aesculus hippocastanum</i> | | 114 | 9 | 16 | | |
| 692 | Jesion wyniosły | <i>Fraxinus excelsior</i> | | 110 | 4 | 20 | zamiera | usunąć |
| 693 | Jesion wyniosły | <i>Fraxinus excelsior</i> | | 93 | 7 | 20 | posusz dolnych gałęzi | posusz do usunięcia |

Lista drzew do usunięcia

| Nr inwent. | Nazwa polska | Nazwa łacińska | Powierzchnia krzewów w m ² | Obwód pnia/pni mierzony na wysokości 130 cm (w cm) | Średnica korony (w m) lub szerokość skupiny krzewów/żywoplotu | Wysokość drzewa (w m) lub wysokość krzewu (w m) | Stan fitosanitarny | Uwagi w zakresie pielęgnacji |
|------------|-------------------|-----------------------------|---------------------------------------|--|---|---|---|------------------------------|
| 4 | Dąb czerwony | <i>Quercus rubra</i> | | 67 | 0 | 10 | suchy, bez korony | usunąć |
| 7 | Klon jawor | <i>Acer pseudoplatanus</i> | | 120 | 3 | 6 | ogłowiony, bez korony | usunąć |
| 17 | Żywotnik zachodni | <i>Thuja occidentalis</i> | | 40; 46; 27 | 3 | 9 | rany wgłębne w odziomku | usunąć |
| 55 | Robinia akacjowa | <i>Robinia pseudoacacia</i> | | 144; 118 | 12 | 22 | Korony zamierające, pnie pochylone i zrosnięte w odziomku | usunąć |

Projekt zagospodarowania terenu parku
przy Śląskim Centrum Rehabilitacyjno-Uzdrowiskowym w Rabce



| | | | | | | | | |
|-----|-------------------|-----------------------------|--|--------|----|----|--|--------|
| 57 | Robinia akacyjowa | <i>Robinia pseudoacacia</i> | | 10; 30 | 3 | 7 | zagłuszone, zdeformowane | usunąć |
| 70 | Dąb czerwony | <i>Quercus rubra</i> | | 56 | 1 | 8 | ogłowiony, bez korony | usunąć |
| 71 | Dąb czerwony | <i>Quercus rubra</i> | | 77 | 0 | 8 | ogłowiony, bez korony | usunąć |
| 73 | Dąb czerwony | <i>Quercus rubra</i> | | 79 | 0 | 10 | ogłowiony, bez korony | usunąć |
| 74 | Dąb czerwony | <i>Quercus rubra</i> | | 85 | 0 | 10 | ogłowiony, bez korony | usunąć |
| 80 | Klon jawor | <i>Acer pseudoplatanus</i> | | 55 | 1 | 6 | ogłowiony, rozwidlenie V kształtne, | usunąć |
| 83 | Klon jawor | <i>Acer pseudoplatanus</i> | | 88 | 0 | 10 | ogłowiony | usunąć |
| 84 | Klon jawor | <i>Acer pseudoplatanus</i> | | 112 | 12 | 20 | Silnie zachwiana statyka | usunąć |
| 85 | Klon jawor | <i>Acer pseudoplatanus</i> | | 94 | 0 | 10 | ogłowiony, bez korony, suchy | usunąć |
| 97 | Klon jawor | <i>Acer pseudoplatanus</i> | | 109 | 1 | 10 | ogłowiony, bez korony, suchy | usunąć |
| 98 | Klon jawor | <i>Acer pseudoplatanus</i> | | 98 | 2 | 10 | silnie ogłowiony | usunąć |
| 103 | Klon jawor | <i>Acer pseudoplatanus</i> | | 129 | 0 | 10 | ogłowiony, bez korony | usunąć |
| 104 | Klon jawor | <i>Acer pseudoplatanus</i> | | 141 | 0 | 10 | ogłowiony bez korony, przewodniki V-kształtnie rozwidlone. | usunąć |

Projekt zagospodarowania terenu parku
przy Śląskim Centrum Rehabilitacyjno-Uzdrowskim w Rabce



| | | | | | | | | |
|-----|-----------------------------------|---|--|--------|-----|-----|--|--|
| 105 | Platan klonolistny | <i>Platanus xhispanica 'Acerifolia'</i> | | 152 | 8 | 8 | Ubytki wgłębne próchniejące od korony na wys. 3,0m do szyi korzeniowej, oraz ubytki w koronie. | Grozi wyłamaniem, na budynek i ścieżkę, usunąć |
| 107 | Żywotnik zachodni | <i>Thuja occidentalis</i> | | 36 | 0 | 1 | wywrot pod ciężarem śniegu | usunąć w ramach zabiegów pielęgnacyjnych |
| 112 | Świerk kłujący odmiana srebrzysta | <i>Picea pungens 'Glauca'</i> | | 65 | 1,5 | 7 | silnie zagłuszony, z posuszem gałęzi | usunąć |
| 118 | Żywotnik zachodni | <i>Thuja occidentalis</i> | | 28; 31 | 1,5 | 3 | wywrot pod ciężarem śniegu | usunąć w ramach zabiegów pielęgnacyjnych |
| 122 | Wiąz górski | <i>Ulmus glabra</i> | | 37 | 1,5 | 3,5 | ogłowony, owocniki grzybów pasożytniczych | usunąć |
| 162 | Żywotnik zachodni | <i>Thuja occidentalis</i> | | 50 | | | wywrot pod ciężarem śniegu | usunąć |
| 166 | Wierzba płacząca | <i>Salix xsepulcralis 'Chrysocoma'</i> | | 245 | 10 | 14 | Korona silnie cięta z konarami powstałymi z pędów odroślowych - słabo związane z drewnem, na wys. 2,0 m, ubytek kominowy w miejscu cięcia z czopem oraz ubytek otwarty bez drewna na wys. 1m | Grozi wyłamaniem, usunąć |

Projekt zagospodarowania terenu parku
przy Śląskim Centrum Rehabilitacyjno-Uzdrowiskowym w Rabce



| | | | | | | | | |
|-----|-----------------------|--|--|-------------|-----|---|---|---|
| 169 | Platan klonolistny | <i>Platanus xhispanica</i> 'Acerifolia' | | 129; 115;74 | 8 | 9 | Silnie cięta korona, liczne ubytki wglębne po cięciach, w odziomku ubytki próchniejące w miejscu zrośnięcia, z owocnikami hubiaka, grozi rozłamaniem | Grozi wyłamaniem, usunąć |
| 174 | Głóg jednoszyjkowy | <i>Crataegus monogyna</i> | | 98 | 2 | 4 | pień pochylony z licznymi ubytkami wglębnymi, próchniejącymi, korona ogłowiona | nie rokuje szansy na przeżycie, usunąć |
| 175 | Głóg jednoszyjkowy | <i>Crataegus monogyna</i> | | 59 | 1 | 3 | pień z licznymi ubytkami wglębnymi, próchniejącymi, korona ogłowiona - | usunąć -suche |
| 176 | Głóg jednoszyjkowy | <i>Crataegus monogyna</i> | | 89 | 1,5 | 3 | pień z licznymi ubytkami wglębnymi, próchniejącymi, korona ogłowiona | nie rokuje szansy na przeżycie, usunąć |
| 177 | Głóg jednoszyjkowy | <i>Crataegus monogyna</i> | | 96 | 3 | 4 | pień pochylony z licznymi ubytkami wglębnymi, próchniejącymi, korona ogłowiona | nie rokuje szansy na przeżycie, usunąć |

Projekt zagospodarowania terenu parku
przy Śląskim Centrum Rehabilitacyjno-Uzdrowiskowym w Rabce



| | | | | | | | | |
|-----|--------------------|---------------------------|--|-----|---|-----|--|--|
| 178 | Głóg jednoszyjkowy | <i>Crataegus monogyna</i> | | 102 | 3 | 5 | pień pochylony z licznymi ubytkami wgłębnymi, próchniejacymi, korona ogłowiona | nie rokuje szansy na przeżycie, usunąć |
| 179 | Głóg jednoszyjkowy | <i>Crataegus monogyna</i> | | 75 | 4 | 6 | pień pochylony z licznymi ubytkami wgłębnymi, próchniejacymi, korona ogłowiona | nie rokuje szansy na przeżycie, usunąć |
| 204 | Głód szkarłatny | <i>Crataegus coccinea</i> | | 80 | 1 | 2,5 | ogłowiony, ubytki | usunąć |
| 230 | Klon srenrzysty | <i>Acer saccharinum</i> | | 114 | 2 | 4 | ogłowiony, ubytek wgłębny | usunąć |
| 233 | Lipa drobnolistna | <i>Tilia cordata</i> | | 159 | 2 | 5 | ogłowiona, ubytki po cięciach | usunąć |
| 235 | Klon srebrzysty | <i>Acer saccharinum</i> | | 134 | 8 | 12 | ogłowiony rozległe ubytki i czopy próchniejące | usunąć |
| 260 | Klon pospolity | <i>Acer platanoides</i> | | 143 | 8 | 15 | korona redukowana, czopy próchniejące po cięciach, owocniki huby | usunąć |

Projekt zagospodarowania terenu parku
przy Śląskim Centrum Rehabilitacyjno-Uzdrowiskowym w Rabce

| | | | | | | | | |
|-----|------------------|---------------------------|--|-----|-----|----|--|-----------------------|
| 268 | Klon pospolity | <i>Acer platanoides</i> | | 152 | 10 | 18 | Korona rozwidlona U kształtnie, na pniu listwa mrozowa od korony do odziomka, ubytek i owocniki grzybów pasożytniczych | usunąć |
| 269 | Buk pospolity | <i>Fagus sylvatica</i> | | 20 | 0,5 | 2 | ogłowiony, młody | usunąć |
| 319 | Jesion wyniosły | <i>Fraxinus excelsior</i> | | 95 | 6 | 16 | zamierająca korona pow. 75% martwa, szczątkowa | usunąć |
| 322 | Jarząb pospolity | <i>Sorbus aucuparia</i> | | 49 | 4 | 6 | Zamierający w 95% korona martwa, owocniki huby i zaraza ogniowa | koniecznie usunąć |
| 331 | Jesion wyniosły | <i>Fraxinus excelsior</i> | | 90 | 7 | 20 | korona rozwidlona V kształtnie na wys. 3m, 1 przewodnik suchy, drugi zamierający posusz 50%. | usunąć |
| 336 | Świerk pospolity | <i>Picea abies</i> | | 14 | 3 | 3 | zamierający | usunąć |
| 347 | Jarząb pospolity | <i>Sorbus aucuparia</i> | | 39 | 6 | 7 | znaczny ubytek wgłębny od wys. 0,6 m do odziomka obejmuje 3/4 obwodu pnia, grozi wyłamaniem | konieczność usunięcia |

Projekt zagospodarowania terenu parku
przy Śląskim Centrum Rehabilitacyjno-Uzdrowiskowym w Rabce



| | | | | | | | | |
|-----|--------------------|-----------------------------|--|-----|----|----|---|--------|
| 383 | Robinia akacyjowa | <i>Robinia pseudoacacia</i> | | 48 | 7 | 12 | pochylona znacznie, korona zamierająca pow. 50% | usunąć |
| 384 | Robinia akacyjowa | <i>Robinia pseudoacacia</i> | | 138 | 10 | 18 | pochylona nad ścieżką, korona zamierająca i rozwidlona V-kształtnie 3 przewodników, w odziomku martwica twarda, rrozi wyłamaniem | usunąć |
| 413 | Wierzba iwa | <i>Salix caprea</i> | | 112 | 8 | 10 | rośnię na skarpie przy budynku szkoły, rozwidlenie V w koronie , zamierające, owocniki grzybów, grozi wyłamaniem | usunąć |
| 419 | Klon jesionolistny | <i>Acer negundo</i> | | 87 | 7 | 8 | usunięty przewodnik, 1 konar pozostawiony , próchniejący czop z owocnikami grzybów, na pniu liczne rakowate narośla, grozi wyłamaniem | usunąć |

Projekt zagospodarowania terenu parku
przy Śląskim Centrum Rehabilitacyjno-Uzdrowiskowym w Rabce



| | | | | | | | | |
|-----|-----------------------------------|--|---|-----|-----|-----|--|---|
| 472 | Klon srebrzysty | <i>Acer saccharinum</i> | | 102 | 10 | 18 | Pochylony znacznie nad płacem do koszykówki pow. 45°, korona zamierająca pow. 50% martwa, suchoczyub, odpadająca kora | konieczność usunięcia |
| 474 | Klon pospolity | <i>Acer platanoides</i> | | 138 | 14 | 25 | zamierający, odpadająca kora, pochylony znacznie, grozi wyłamaniem | konieczność usunięcia |
| 479 | Świerk kłujący odmiana srebrzysta | <i>Picea pungens 'Glauca'</i> | | 128 | 7 | 25 | zamierający w 90%, kornik, odpadająca kora | pilne usunięcie i zebranie kawałków kory z kornikiem. |
| 487 | Lipa sp. | <i>Tilia sp.</i> | 1 | | | 2 | odrosty z usuniętego pnia | usunąć |
| 491 | Dąb czerwony | <i>Quercus rubra</i> | | 1 | 1,7 | 2,5 | odrost z usuniętego pnia | usunąć |
| 502 | Wierzba płacząca | <i>Salix xsepulcralis 'Chrysocoma'</i> | | 72 | 7 | 15 | znaczny ubytek wgłębny w odziomku sięgający do szyi korzeniowej, w koronie czopy próchniejące, owocniki huby, grozi wyłamaniem | konieczność usunięcia |

Projekt zagospodarowania terenu parku
przy Śląskim Centrum Rehabilitacyjno-Uzdrowiskowym w Rabce



| | | | | | | | | |
|-----|--------------------|-------------------------|--|--------|----|----|---|---------|
| 509 | Klon pospolity | <i>Acer platanoides</i> | | 87 | 6 | 15 | pochylony nad ulicą, pień wrósł w ogrodzenie, korona zachodzi na słup oświetlenia, grozi wyłamaniem | usunąć |
| 511 | Orzech szary | <i>Juglans cinerea</i> | | 200 | 12 | 20 | rozległy ubytek kominowy pnia obejmujący 1/4 obwodu, przy ranie widoczne owocniki grzybów pasożytniczych - żółciak siarkowy - grozi wyłamaniem na chodnik i ulicę | usunąć |
| 519 | Klon jesionolistny | <i>Acer negundo</i> | | 108 | 6 | 10 | mierzony na wys. 1,1m, ogłowiony, 1 pęd odroślowy żywy, owocniki grzybów w miejscu cięć | usunąć |
| 532 | Dąb czerwony | <i>Quercus rubra</i> | | 80; 56 | 8 | 8 | silnie ogłowiony, rośnie po lampą, w narożniku działki i prze skrzyżowaniu | usunąć, |

Projekt zagospodarowania terenu parku
przy Śląskim Centrum Rehabilitacyjno-Uzdrowiskowym w Rabce



| | | | | | | | | |
|-----|-------------------|-----------------------------|-----|----------|-----|----|--|---|
| 533 | Robinia akacyjowa | <i>Robinia pseudoacacia</i> | | 200; 155 | 17 | 20 | Korona zamierająca z posuszem, rozwidlona w V, pochylone nad pasem drogowym, w odziomku wypróchnienie. | usunąć, grozi wyłamaniem |
| 535 | Klon srebrzysty | <i>Acer saccharinum</i> | | 127 | 10 | 16 | Pochylony nad pasem drogowym, w odziomku czop próchniejący, konary świeżo wyłamane pod drzewm | pilnie usunąć, grozi wyłamaniem |
| 536 | Klon pospolity | <i>Acer platanoides</i> | | 134 | 6 | 12 | wykrot wsparty na koronie klonu nr 230, zamarły, na pniu widoczne owocniki grzybów i czop. | pilnie usunąć wykrot po oględzinach WKZ |
| 546 | Żywotnik zachodni | <i>Thuja occidentalis</i> | 12 | | | 3 | krzew | usunąć, konieczność poprowadzenia ścieżki dla osób z niepełnością ruchową |
| 557 | Dereń biały | <i>Cornus alba</i> | 0,3 | | | 1 | 1 skupina | usunąć, koliduje z zagospodarowaniem |
| 578 | Żywotnik zachodni | <i>Thuja occidentalis</i> | | 14 | 2,5 | 0 | wykrot | usunąć |

Projekt zagospodarowania terenu parku
przy Śląskim Centrum Rehabilitacyjno-Uzdrowiskowym w Rabce



| | | | | | | | | |
|-----|---------------------|--------------------------------|-----|-----|-----|-----|--|--------------------------------------|
| 582 | Żywotnik zachodni | <i>Thuja occidentalis</i> | | 50 | 3 | 6 | pochylona i zagłuszona ubytek obejmujący 1/2 obwodu pnia, grozi wyłamaniem | usunąć |
| 585 | Żywotnik zachodni | <i>Thuja occidentalis</i> | | 0 | 0,5 | 0,5 | | usunąć |
| 614 | Orzech włoski | <i>Juglans regia</i> | 1 | | | 1 | Pędy odroślowe z bryły korzeniowej. | usunąć |
| 615 | Jaśminowiec sp. | <i>Philadelphus coronarius</i> | 0,5 | | | 1 | silnie cięty 1 krzew | usunąć |
| 616 | Czeremcha pospolita | <i>Prunus padus</i> | 0,5 | | | 1 | pędy odroślowe z bryły korzeniowej. | usunąć |
| 617 | Jaśminowiec sp. | <i>Philadelphus coronarius</i> | 0,5 | | | 1 | silnie cięty 1 krzew | usunąć |
| 626 | Jaśminowiec sp. | <i>Philadelphus coronarius</i> | 0,3 | | | 1 | silnie cięty 1 krzew | usunąć, koliduje z zagospodarowaniem |
| 627 | Klon pospolity | <i>Acer platanoides</i> | | 64 | 7 | 16 | | usunięcie, zagłusza żywotnika |
| 687 | Jesion wyniosły | <i>Fraxinus excelsior</i> | | 58 | 3 | 16 | zamiera | usunąć |
| 692 | Jesion wyniosły | <i>Fraxinus excelsior</i> | | 110 | 4 | 20 | zamiera | usunąć |

Dane kosztorysowe

Drzew do usunięcia - 73 szt

Krzewów do usunięcia - 7 szt. razem 15,1m2

Drzew do pielęgnacji - 71 szt

3. ANALIZY KONSERWATORSKIE

Śląskie Centrum Rehabilitacyjno-Uzdrowiskowe w Rabce zostało wybudowane w 1949 roku. W architekturze tego okresu nie zaznaczał się socrealizm, raczej skłaniano się ku stylowi międzynarodowemu i stylom znanym z okresu międzywojennego. Budynek szpitala zaprojektował Stanisław Gruszka (1909-1979), absolwent Wydziału Architektonicznego Politechniki Lwowskiej (1934/35), członek SARP O. Katowice. Budynek ma rozbudowany rzut, wyraźnie łącząc modernistyczną prostopadłościowość z elementami łuku i fali, które w późniejszym okresie pojawiały się w innych dziełach Gruszki. Skrzydło centralne, wysunięte z korpusu budynku na południe zamknięte jest półkoliście, ma też motyw fali w części łączącej go z głównym budynkiem. Również łącznik pomiędzy głównym budynkiem a skrzydłem wschodnim ma zarys fali. Można więc stwierdzić, że miękka linia formy jest dla Gruszki charakterystyczna. Daje to asumpt do przyjęcia poglądu, że skomplikowany rysunek ścieżek na południe od budynku nie jest przypadkowy. Był wprowadzony w sposób świadomy i celowy. Można w tej formie doszukiwać się wzorców w sztuce surrealistycznej, być może w futuryzmie, który jest bliski motywom detalu okrętowego, jakie można wskazać na elewacji szpitala.

Analiza gatunkowa (Rys.3)

Na terenie parku wykazano 63 gatunki i odmiany drzew i krzewów. Z tego 28 taksonów reprezentuje gatunki rodzime i ich odmiany. Dominują klony pospolite (*Acer platanoides* L.)- 54, jawory (*Acer pseudoplatanus* L.)- 57, buki pospolite (*Fagus sylvatica* L.)- 41, jesiony wyniosłe (*Fraxinus excelsior* L.)- 37, świerki pospolite (*Picea abies* H.Karst.)- 60, dąb czerwony (*Quercus rubra* L.)- 30, żywotnik zachodni (*Thuja occidentalis* L.)- 73, lipa drobnolistna (*Tilia cordata* Mill.)- 29. Z gatunków rzadko spotykanych należy wymienić buk pospolity odm. okrągłolistnej (*Fagus sylvatica* 'Rotundifolia').

| | | |
|-----|---------------------------------------|----|
| 1. | <i>Abies alba</i> | 16 |
| 2. | <i>Acer campestre</i> | 5 |
| 3. | <i>Acer negundo</i> | 3 |
| 4. | <i>Acer platanoides</i> | 54 |
| 5. | <i>Acer pseudoplatanus</i> | 57 |
| 6. | <i>Acer saccharinum</i> | 16 |
| 7. | <i>Aesculus hippocastanum</i> | 14 |
| 8. | <i>Betula pendula</i> | 18 |
| 9. | <i>Buxus sempervirens</i> | 1 |
| 10. | <i>Chamaecyparis lawsoniana</i> | 8 |
| 11. | <i>Cornus alba</i> | 2 |
| 12. | <i>Corylus avellana</i> | 2 |
| 13. | <i>Cotoneaster lucidus</i> | 1 |
| 14. | <i>Crataegus coccinea</i> | 3 |
| 15. | <i>Crataegus monogyna</i> | 7 |
| 16. | <i>Fagus sylvatica</i> | 38 |
| 17. | <i>Fagus sylvatica</i> 'Pendula' | 2 |
| 18. | <i>Fagus sylvatica</i> 'Rotundifolia' | 1 |

Projekt zagospodarowania terenu parku
przy Śląskim Centrum Rehabilitacyjno-Uzdrowiskowym w Rabce

| | | |
|-----|--|----|
| 19. | <i>Fraxinus excelsior</i> | 37 |
| 20. | <i>Fraxinus excelsior</i> 'Pendula' | 1 |
| 21. | <i>Fraxinus pennsylvanica</i> | 3 |
| 22. | <i>Juglans cinerea</i> | 3 |
| 23. | <i>Juglans regia</i> | 2 |
| 24. | <i>Keria japonica</i> | 1 |
| 25. | <i>Larix decidua</i> | 23 |
| 26. | <i>Ligustrum vulgare</i> | 11 |
| 27. | <i>Malus domestica</i> | 1 |
| 28. | <i>Malus xpurpurea</i> | 3 |
| 29. | <i>Philadelphus coronarius</i> | 4 |
| 30. | <i>Philadelphus sp.</i> | 7 |
| 31. | <i>Physocarpus opulifolius</i> | 5 |
| 32. | <i>Picea abies</i> | 60 |
| 33. | <i>Picea omorica</i> | 2 |
| 34. | <i>Picea pungens</i> 'Glauca' | 12 |
| 35. | <i>Pinus sylvestris</i> | 26 |
| 36. | <i>Platanus xacerifolia</i> | 2 |
| 37. | <i>Prunus armeniaca</i> | 1 |
| 38. | <i>Prunus avium</i> | 2 |
| 39. | <i>Prunus cerasifera</i> | 9 |
| 40. | <i>Prunus domestica</i> | 1 |
| 41. | <i>Prunus mahaleb</i> | 1 |
| 42. | <i>Prunus padus</i> | 2 |
| 43. | <i>Pseudotsuga menziesii</i> | 1 |
| 44. | <i>Pyrus communis</i> | 3 |
| 45. | <i>Pyrus salicifolia</i> | 1 |
| 46. | <i>Quercus robur</i> | 1 |
| 47. | <i>Quercus rubra</i> | 30 |
| 48. | <i>Robinia pseudoacacia</i> | 13 |
| 49. | <i>Rosa canina</i> | 1 |
| 50. | <i>Salix caprea</i> | 1 |
| 51. | <i>Salix fragillis</i> | 1 |
| 52. | <i>Salix xsepulcralis</i> 'Chrysocoma' | 3 |
| 53. | <i>Sambucus nigra</i> | 2 |
| 54. | <i>Sorbus aucuparia</i> | 22 |
| 55. | <i>Sorbus aucuparia</i> 'Pendula' | 1 |
| 56. | <i>Spirea japonica</i> | 4 |
| 57. | <i>Spirea xvanhouttei</i> | 4 |
| 58. | <i>Syringa vulgaris</i> | 1 |
| 59. | <i>Thuja occidentalis</i> | 73 |
| 60. | <i>Thuja</i> 'Smaragd' | 3 |
| 61. | <i>Tilia cordata</i> | 29 |
| 62. | <i>Tilia platyphyllos</i> | 11 |
| 63. | <i>Ulmus glabra</i> | 12 |

W lokalizacji poszczególnych gatunków można zauważyć krąg z klonów na ostatnim tarasie w części zachodniej założenia. Na południe od niego krąg z żywotników. Wzdłuż ul. Dietla istnieje rząd lip, uzupełniony niedawno rzędem świerków pospolitych. Wzdłuż ścieżki prowadzącej do szkoły, w części południowej terenu opracowania istnieje rząd modrzewi. Rząd lip poprowadzono również wzdłuż ścieżki biegnącej pomiędzy budynkiem uzdrowiska a terenem zieleni przy południowej granicy założenia. Ten teren zieleni stanowi ciekawy przykład surrealistycznego w swym wyrazie układu ścieżek, choć drzewa tu posadzone nie są zbyt zróżnicowane dając jedynie tło dla tego układu. Dominują tu jawory i klony pospolite. Są jednak w szczególny sposób posadzone, podkreślając kompozycję ścieżek, ich układ zbliżony do symetrii, choć nie odzwierciedlający jej w sposób idealny. Niedawno wprowadzono w części na północ od łącznika budynku uzdrowiska i szkoły - rzędy buków. Są posadzone blisko siebie w liniach prostych łamiąc konwencję kompozycji parku. Wzdłuż drogi dojazdowej, we wschodniej części parku posadzono niedawno rząd różnogatunkowy z lip, jesionów, klonów i buków, które zaczęto formować. W projekcie go zachowano, choć trudno powiedzieć, by podnosił walor estetyczny parku. Uznano jednak, że pewna stosunkowo niska przesłona od strony budynków leżących na południe od parku jest potrzebna. Szczególnie zasłonięcie nieestetycznego parkanu jest tu bardzo wskazane.

Analiza kompozycyjna (Rys.4)

Najciekawszym elementem kompozycyjnym parku jest surrealistyczna w formie południowa część założenia. W rzucie dopatrzeć się można czegoś na kształt totemu z ustawionymi na sobie postaciami fantastycznych figur. Jest tu rodzaj symetrii, ale przełamywanej wielokrotnie w sposób mniej lub bardziej wyraźny. W części zachodniej założenia znajdują się trzy tarasy z zaznaczającą się symetrią układu. W parku można też wskazać grupy drzew i kręgi z nich złożone, które kiedyś były podkreślane kolistymi ścieżkami. Na Rys.4 zaznaczone drzewa tworzące symetryczne układy - np. orzechy szare tworzące rodzaj bramy nakierowującej na grupę żywotników i duży klon srebrzysty.

Modernizm budynku i surrealizm ścieżek nawiązują wyraźnie do okresu międzywojennego. W projekcie postanowiono więc odwołać się do sztuki tego okresu i zaprojektować nowe elementy parku w stylu i z wykorzystaniem form plastycznych okresu międzywojennego - modernizmu, surrealizmu i futuryzmu.

Analiza wiekowa

W poniższej tabeli zebrano szacowany wiek najstarszych drzew w parku i grup wiekowych o największej liczności. Z analizy wynika, że na terenie obecnego parku istniały wcześniej mniejsze założenia ogrodowe. Powstały już na początku XX wieku. Ich pozostałością są grupy żywotników i cyprysików Lawsona. Tuż po odzyskaniu niepodległości pojawiły się nasadzenia z bukiem odm. okrągłolistnej, jesionem pensylwańskim i żywotnikami. Zdecydowana większość drzew ozdobnych pochodzi jednak z okresu budowy sanatorium czyli czasu około 1949 roku. Wcześniej trudno jest mówić o kształtowanej kompozycji zieleni na całym terenie.

Projekt zagospodarowania terenu parku
przy Śląskim Centrum Rehabilitacyjno-Uzdrowiskowym w Rabce

| Gatunek | Obwód najstarszego drzewa (cm) | Średnica (cm) | Szacowany wiek (lata) | Obwód średni ważony (cm) | Średnica (cm) | Szacowany wiek (lata) |
|---------------------------|--------------------------------------|------------------|--------------------------|-----------------------------------|----------------------------|----------------------------|
| Buk pospolity | 190 | 61 | 115 | 80 | 25 | 55 |
| odmiany | | | | 175 | 56 | 100 |
| Cypryśik Lawsona | 152 | 48 | 120 | 75 | 24 | 80 |
| Daglezja zielona | 162 | 52 | 95 | | | |
| Dąb czerwony | 223 | | 95 | 70 105 150 180 220 | 22 33 48 57 70 | 30 50 65 75 95 |
| | | 71 | | | | |
| Jesion pensylwański | 189 | 60 | 100 | 40 | 13 | 20 |
| Jesion wyniosły | 157 | | 80 | 70 90 120 | 22 29 38 | 35 50 65 |
| | | 50 | | | | |
| odmiana | | | | 100 | 30 | 50 |
| Jodła pospolita | 159 | | 90 | 45 75 105 | 14 24 33 | 40 50 60 |
| | | 51 | | | | |
| Kasztanowiec pospolity | 169 | 54 | 60 | 110 150 | 35 48 | 40 55 |
| Klon jawor | 207 | 66 | 115 | 120 160 | 38 51 | 65 90 |
| Klon polny | 196 | 62 | 100 | 70 120 | 22 38 | 35 60 |
| Klon pospolity | 159 | 51 | 80 | 80 145 | 25 46 | 40 75 |
| Klon srebrzysty | 200 | 64 | 60 | 100 140 | 30 45 | 25 40 |
| Lipa drobnolistna | 257 | | 105 | 90 110 170 210 | 29 35 54 67 | 35 40 70 80 |
| | | 82 | | | | |
| Modrzew europejski | 148 | 47 | 60 | 90 125 | 29 40 | 30 50 |
| Orzech szary | 200 | 64 | 85 | 115 | 37 | 50 |
| Platan klonolistny | 152 | 48 | 65 | 150 | 48 | 65 |
| Robinia akacyjowa | 200 | | 95 | 80 140 200 | 25 45 64 | 40 70 95 |
| | | 64 | | | | |
| Sosna pospolita | 240 | | | 150 170 200 | 48 54 64 | 70 80 95 |
| | | 76 | | | | |
| Świerk kłujący | 128 | 41 | 60 | 45 60 | 14 19 | 25 30 |
| Świerk pospolity | 175 | 56 | 80 | 30 115 | 10 37 | 15 55 |
| Wiąz górski | 162 | | 75 | 50 90 | 16 29 | 20 40 |
| | | 52 | | | | |

| | | | | | | |
|-------------------|-----|----|-----|-----|----|-----|
| | | | | 125 | 40 | 55 |
| Wierzba płacząca | 245 | 78 | 60 | 230 | 73 | 55 |
| Żywotnik zachodni | 161 | | 120 | 40 | 13 | 55 |
| | | 51 | | 80 | 25 | 80 |
| | | | | 115 | 37 | 100 |

4. PROJEKT ZIELENI

Projektuje się uzupełnienie kompozycji drzew o odmiany gatunków, które już w parku występują oraz o jarzębinę i śliwę wiśniową. Te dwa ostatnie gatunki występują powszechnie w okolicznych lasach i dzięki obfitemu kwitnieniu oraz ładnemu przebarwianiu się jesienią podniosą walor estetyczny parku. Dadzą również pożywienie dla ptaków. Nowe nasadzenia mają na celu osłonięcie granic parku na styku z okoliczną zabudową.

Byliny projektowane są na trzech tarasach w części zachodniej. Taras najniższy ma służyć aromaterapii. Zastosowano tu bodziszki, które wydzielają lotne substancje mające zdolność zabijania bakterii i likwidacji spor grzybów. Podobne własności mają rosnące w parku świerki. Taras aromaterapii jest ocieniony przez klony pospolite. Również i te drzewa są dla zdrowia korzystne. Występują w grądach, które mają lekko pobudzające działanie na ludzki organizm. W ich pobliżu człowiek się dobrze czuje.

Na obu wyższych tarasach sadi się byliny o cechach głównie ozdobnych. Dobrano je zgodnie z preferencjami dla światła słonecznego.

W części wschodniej uznano, że jest tu zbyt dużo powierzchni utwardzonej. By ją zredukować, a jednocześnie zachować rysunek jaki tworzą zbudowane tu w latach 40. ścieżki jej część przekształca się na trawnik. Trawnik ten ma być rodzajem tła, a jednocześnie ma też pozwalać dzieciom na ewentualne przejście. Dawne pola zieleni osadza się bylinami tak, by uczynić wspomniany układ kompozycyjny. Sadi się tu drzewa, które mają zastąpić okazy zamierające, przeznaczone do usunięcia.

Nasadzenia bylinowe wprowadza się również przy altanach. Altana w części południowej ma elementy trejażu, na które wprowadza się winobluszcz.

Drzewa projektowane

| Lp | Nazwa | Ilość | Uwagi |
|----|--|-------|----------------|
| 1 | Acer pseudoplatanus 'Nizetii' - jawor odm. Nizetii | 2 | wielkość 14-16 |
| 2 | Acer pseudoplatanus 'Worleii' - jawor odm. Worley | 2 | wielkość 14-16 |
| 3 | Acer saccharinum 'Laciniatum Wieri' - klon srebrzysty odm. strzępolistna Wiera | 2 | wielkość 14-16 |
| 4 | Fagus sylvatica 'Atropunicea' - buk pospolity odm. purpurowa | 2 | wielkość 14-16 |
| 5 | Fagus sylvatica 'Aurea Pendula' - buk pospolity odm. złocista zwisła | 1 | wielkość 14-16 |

| | | | |
|----|--|----|----------------|
| 6 | Fagus sylvatica 'Dawyck' - buk pospolity odm. Dawyck | 5 | wielkość 14-16 |
| 7 | Fagus sylvatica 'Dawyck Gold' - buk pospolity odm. Dawyck Gold | 3 | wielkość 14-16 |
| 8 | Fagus sylvatica 'Dawyck Purple' - buk pospolity odm. Dawyck Purple | 3 | wielkość 14-16 |
| 9 | Fagus sylvatica 'Laciniata' - buk pospolity odm. powcinana | 1 | wielkość 14-16 |
| 10 | Fagus sylvatica 'Purple Fountain' - buk pospolity odm. Purple Fountain | 1 | wielkość 14-16 |
| 11 | Parthenocissus quinquefolia - winobluszcz pięcioklapowy | 3 | |
| 12 | Prunus cerasifera - śliwa wiśniowa | 11 | wielkość 12-14 |
| 13 | Sorbus aucuparia - jarzębina | 4 | wielkość 12-14 |

Dodatkowo projektuje się przesadzenie młodych buków o nr 359, 368, 369 tak, by nie tworzyły sztucznych rzędów. Drzewa sadzone należy zabezpieczyć przynajmniej 2 palikami. Drzewa projektowane powinny być pojemnikowane.

Byliny projektowane

| Lp. | Nazwa | Ilość | Rozstaw | Uwagi |
|-----|---|-------|---------------------|----------------------------------|
| 14 | Ajuga reptans 'Catlin's Giant' - dąbrowka rozłogowa | 210 | co30cm 11szt./m2 | odmiana ozdobna rośliny rodzimej |
| 15 | Ajuga reptans 'Palisander' - dąbrowka rozłogowa | 190 | co30cm 11szt./m2 | odmiana ozdobna rośliny rodzimej |
| 16 | Ajuga pyramidalis 'Crispa' - dąbrowka piramidalna | 485 | co30cm 11szt./m2 | odmiana ozdobna rośliny rodzimej |
| 17 | Bergenia cordifolia - bergenia sercowata | 77 | co40cm 6szt./m2 | |
| 18 | Carex caryophyllea 'The Beatles' - turzyca wiosenna 'The Beatles' | 2617 | co40cm 6szt./m2 | odmiana ozdobna rośliny rodzimej |
| 19 | Carex montana - turzyca pagórkowata | 115 | co25cm 16szt./m2 | roślina rodzima |
| 20 | Deschampsia caespitosa 'Goldtau' - śmiełek darniowy | 155 | co40cm 6szt./m2 | odmiana ozdobna rośliny rodzimej |
| 21 | Deschampsia flexuosa 'Tatra Gold' - śmiełek pogięty | 79 | co25cm 16szt./m2 | odmiana ozdobna rośliny rodzimej |
| 22 | Dryopteris filix-mas - nerecznica samcza | 279 | co50cm 4 szt./m2 | roślina rodzima |
| 23 | Geranium xcantabrigiense 'Cambridge' - bodziszek kantabryjski | 281 | co40cm 6szt./m2 | aromaterapia |
| 24 | Geranium xcantabrigiense 'Lohfelden' - bodziszek kantabryjski | 240 | co40cm 6szt./m2 | aromaterapia |
| 25 | Geranium macrorrhizum 'Czakor' bodziszek korzeniasty 'Czakor' | 715 | co30cm 11szt./m2 | aromaterapia |

| | | | | |
|----|--|-----|---------------------|--|
| 26 | Geranium macrorrhizum 'Bevan's Variety' - bodziszek korzeniasty | 557 | co30cm 11szt./m2 | aromaterapia |
| 27 | Geranium xoxonianum 'Claridge Druce' - bodziszek oksfordzki | 238 | co30cm 11szt./m2 | helioterapia |
| 28 | Geranium phaeum - bodziszek żałobny | 258 | co40cm 6szt./m2 | roślina rodzima |
| 29 | Geranium phaeum 'Album' - bodziszek żałobny 'Album' | 30 | co40cm 6szt./m2 | odmiana ozdobna rośliny rodzimej |
| 30 | Geranium phaeum 'Samobor' bodziszek żałobny 'Samobor' | 104 | co40cm 6szt./m2 | odmiana ozdobna rośliny rodzimej |
| 31 | Geranium sanguineum 'Max Frei' bodziszek czerwony 'Max Frei' | 110 | co30cm 11szt./m2 | helioterapia odmiana ozdobna rośliny rodzimej |
| 32 | Geranium sanguineum var.striatum - bodziszek czerwony odm. paskowana | 71 | co30cm 11szt./m2 | helioterapia odmiana ozdobna rośliny rodzimej |
| 33 | Geranium sylvaticum 'Birch Lilac' - bodziszek leśny 'Birch Lilac' | 176 | co30cm 11szt./m2 | roślina rodzima |
| 34 | Hosta 'Blue Angel' - funkia 'Blue Angel' | 431 | co60cm 3szt./m2 | |
| 35 | Hosta 'Blue Cadet' funkia 'Blue Cadet' | 119 | co40cm 6szt./m2 | |
| 36 | Hosta 'Cherry Berry' funkia 'Cherry Berry' | 294 | co35cm 9szt./m2 | |
| 37 | Hosta 'Dream Queen' funkia 'Dream Queen' | 247 | co35cm 9szt./m2 | |
| 38 | Festuca ovina - kostrzewa owcza | 106 | co25cm 16szt./m2 | roślina rodzima |
| 39 | Molinia arundinacea - trzęślica trzcinowata | 21 | co40cm 6szt./m2 | roślina rodzima |
| 40 | Molinia caerulea - trzęślica modra | 11 | co40cm 6szt./m2 | roślina rodzima |
| 41 | Molinia caerulea 'Variegata' - trzęślica modra | 17 | co40cm 6szt./m2 | odmiana ozdobna rośliny rodzimej |
| 42 | Panicum virgatum 'Hanse Herms' - proso różgocate | 188 | co40cm 6szt./m2 | odmiana ozdobna rośliny rodzimej |
| 43 | Vinca minor - barwinek pospolity | 123 | co35cm 9szt./m2 | krzewinka, roślina rodzima |

Nasadenia bylinowe mają tworzyć równoległe pasy, co powinno podkreślić zadbane charakter przestrzeni. Część z tych pasów mają stanowić pola trawnika z rolki. Jak wspomniano pola trawnika mają również stanowić wypełnienie miejsc po zlikwidowanych ścieżkach. Również i tu ma to być trawnik z rolki. Tak samo na skarpach ścieżek dla osób z ograniczeniem zdolności poruszania się, na tarasach w części zachodniej projektuje się trawnik z rolki. Na dolnym i środkowym tarasie oraz przy zejściu z niego należy fragmenty skarp zabezpieczyć geokratą i przykryć trawnikiem z rolki stabilizując go szpilkami z tworzywa. Wypełnieniem pól na tarasie holoterapii ma być również trawnik z rolki.

Z pól pod nasadzenia bylinowe i trawnik z rolki należy zdjąć darni, nawieźć na ten teren 15cm humusu, podnawozić teren nawozem wieloskładnikowym np. polifoską w ilości 30gr/m², a na końcu wałując i podlewając. Powierzchnia terenu do założenia trawnika z rolki i bylin na terenie płaskim to 1444,2m², w tym trawnika z rolki jest 305,0m².

Powierzchnia trawnika z rolki do położenia na skarpach to 136,4m².

Pola pod urządzenia zabawowe nowoprojektowane mają mieć nawierzchnię przerostową. Wpierw należy usunąć warstwę 15cm istniejącej tu podbudowy pod ścieżki. W przypadku obiektu w sąsiedztwie adaptowanego placu zabaw należy w tym zdjąć warstwę asfaltu (116,7m²). Na tak przygotowany teren należy nawieźć warstwę 15 cm ziemi urodzajnej. Należy tu założyć trawnik z siewu w ilości 20 gr/m², wcześniej nawożąc teren nawozem wieloskładnikowym np. polifoską w ilości 30gr/m², a następnie podlewając. Powierzchnia terenu do założenia nawierzchni przerostowej to 425,1m².

Na pola po likwidowanych ścieżkach, schodach (na zachód od budynku sanatorium - 50m²) należy rozplantować 15cm warstwę ziemi, założyć trawnik z siewu w ilości 20 gr/m², wcześniej nawożąc teren polifoską w ilości 30gr/m², a na końcu wałując i podlewając. Powierzchnia terenu do założenia takiego trawnika to 416,9m².

Ilość ziemi urodzajnej do uzupełnienia to $(416,9+425,1) \times 0,15 = 126,3\text{m}^3$.

Raz w roku, na wiosnę proponuje się użyźnić tereny zakładanych trawników i pól bylinowych nawozem wieloskładnikowym np. polifoską w ilości 2 kg na 100m². Może to też być np. Osmocote lub inny równoważny. Po zastosowaniu nawozu grunt należy obficie podlać. Teren wymagający nawożenia to 2005,7m².

Pielęgnacja przez rok po realizacji inwestycji

Pielenie pól z bylinami - 1139,2m²

Nawożenie nawozem wieloskładnikowym (2 kg na 100m²) - 2422,6m².

Wielkości kosztorysowe dla zieleni

- drzew do posadzenia - 37 szt.
- drzew małych do przesadzenia - 3 szt.
- pnączy - 3 szt.
- byliny - 8544 szt.
- trawnik z rolki - 441,4m²
- zdjęcie darni, nawiezenie humusu 15cm, nawożenie nawozem wieloskładnikowym w ilości 30gr/m², wałowanie i podlewanie - 1444,2m²
- powierzchnia skarpy o spadku 3:1 wzmocniona geokratą - 136m²
- powierzchnia terenu do założenia nawierzchni przerostowej (w tym korytowanie i nawiezenie ziemi) - 425,1m²
- Ilość ziemi urodzajnej do uzupełnienia dla nawierzchni przerostowej i pól po likwidowanych ścieżkach - $(416,9+425,1) \times 0,15 = 126,3\text{m}^3$.

Projekt zagospodarowania terenu parku
przy Śląskim Centrum Rehabilitacyjno-Uzdrowiskowym w Rabce



- założenie trawnika z siewu - $416,9 + 425,1 = 842,0\text{m}^2$
- powierzchnia do pielęgnacji trawników i pól bylinowych - $2005,7\text{m}^2$.
- frezowanie pni po usuniętych drzewach (średnica 40-70cm) - 20szt.
- frezowanie pni po usuniętych drzewach (średnica 15-40cm) - 16szt.