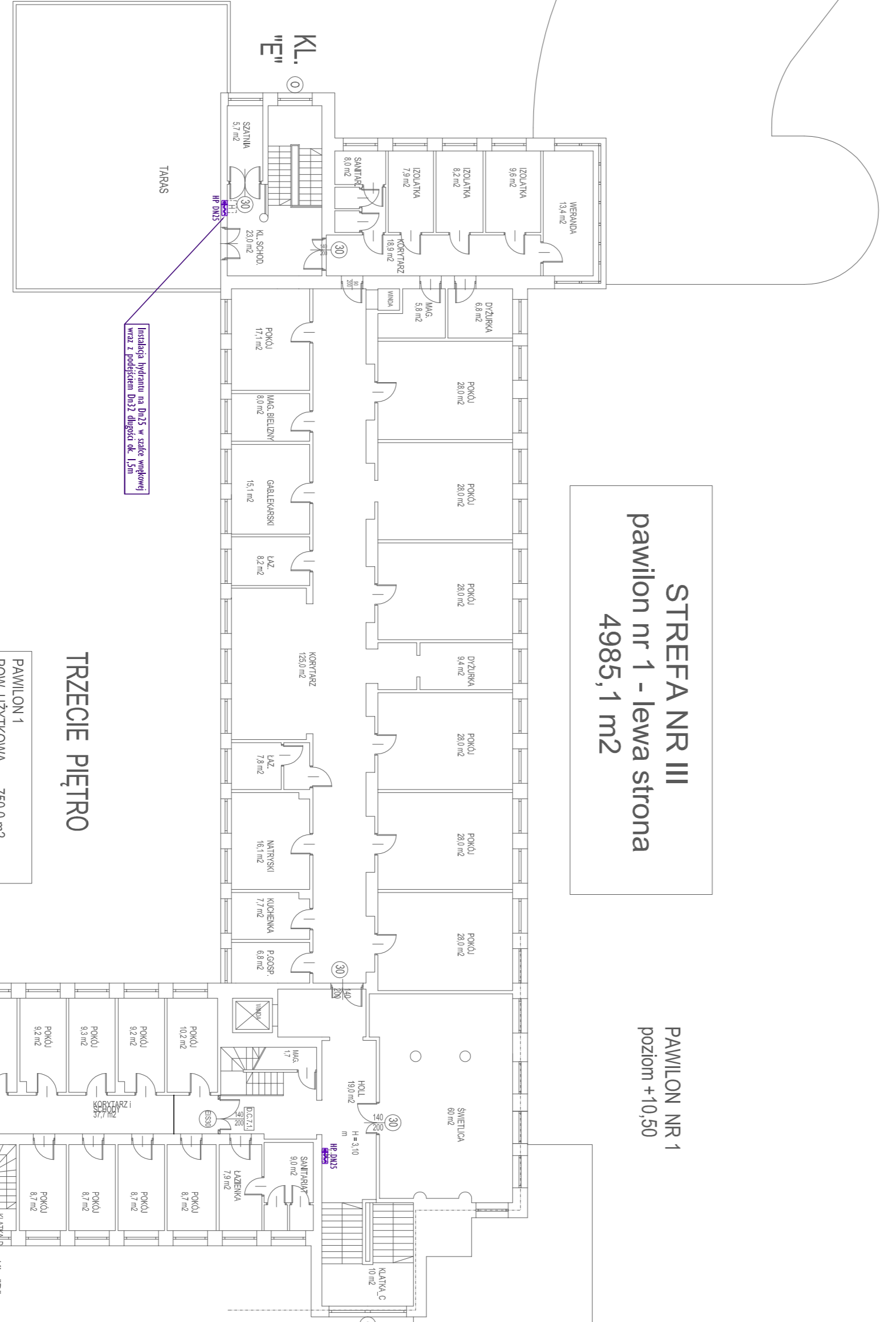


**PAWILION NR 2**  
poziom +10,45

Wszystkie pomieszczenia są bezbarwne i nie zawierają żadnych elementów kolorystycznych.

**STREFA NR IV**  
pawilon nr 2 i łącznik  
4889,5 m<sup>2</sup>



**STREFA NR III**  
pawilon nr 1 - lewa strona  
4985,1 m<sup>2</sup>

**PAWILION NR 1**  
poziom +10,50

**STREFA NR II**  
pawilon nr 1 - prawa strona  
4094,9 m<sup>2</sup>

**TRZECIE PIĘTRO**

PAWILION I	750,0 m <sup>2</sup>
POW. UŻYTKOWA	3320 m <sup>3</sup>
KUBATURA	
PAWILION 2	241,3 m <sup>2</sup>
POW. UŻYTKOWA	1230 m <sup>3</sup>
KUBATURA	
RAZEM III PIĘTRO:	
POW. UŻYTKOWA	991,3 m <sup>2</sup>
KUBATURA	4520 m <sup>3</sup>

Wszystkie pomieszczenia są bezbarwne i nie zawierają żadnych elementów kolorystycznych.

**LEGENDA**  
 - linie widokowe  
 - linie pomiarowe

**OPIS PROJEKTU**  
 Nazwa obiektu: SZPITALNE CENTRUM REHABILITACYJNO UZDROWISKOWE  
 Adres: SZPITALNE CENTRUM REHABILITACYJNO UZDROWISKOWE IM. DR. A. SZCZĘŚNY W PARCIE ŻORNO  
 Tytuł: PROJEKT REWITALIZACJI I MODERNIZACJI INSTALACJI WODNEJ PROZ  
 Skala: 1:200  
 Data: 12.2018  
 Projektant: S-INSTAŁ

