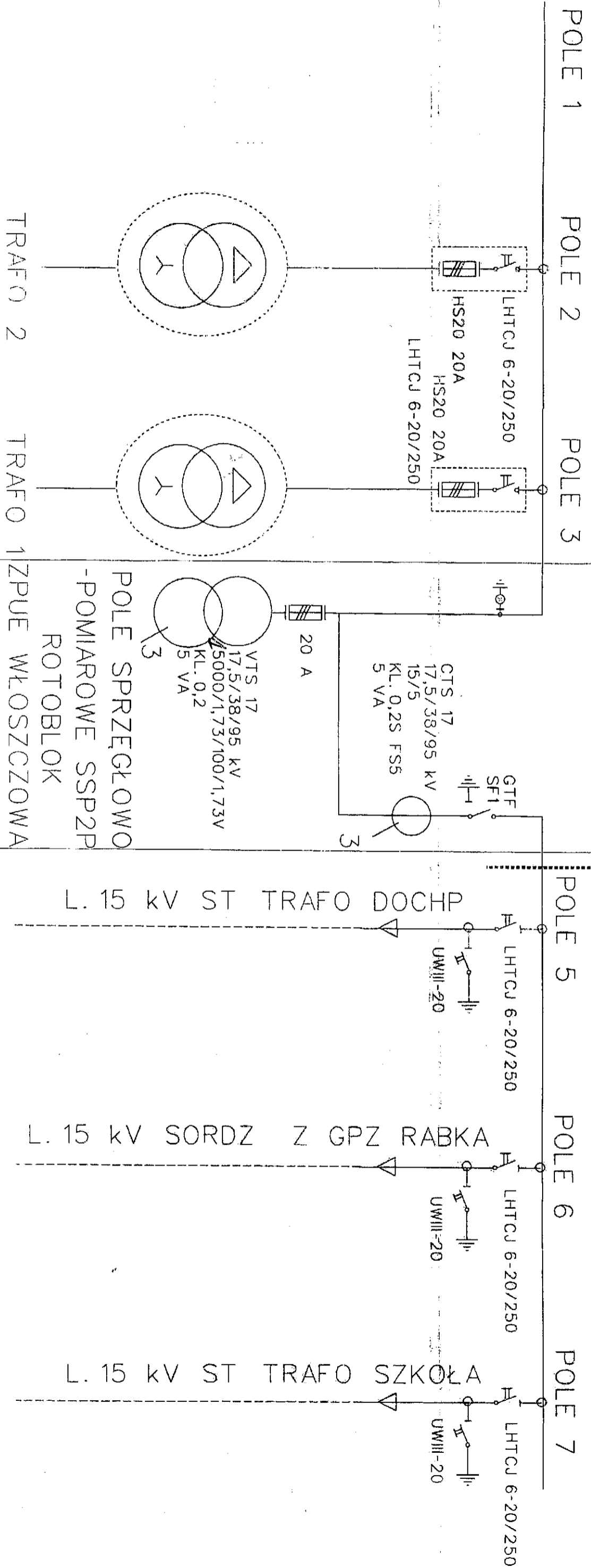


Rozdzielnia 15 kV STACJI S-6178 SORDZ RABKA

CZEŚĆ ŚLĄSKIE CENTRUM
REHABILITACYJNO-UZDROWISKOWE

CZEŚĆ TAURON DYSTRYBUCJA



INWESTOR	ŚLĄSKIE CENTRUM REHABILITACYJNO-UZDROWISKOWE SP. Z O.O. W PARCIE.	WYKONAN		PODDPIS		DATA	
OBIEKT	STACJA TRANSFORMATOROWA S-6178 SORDZ	MGR INŻ.	PIOTR KAPUŚCINSKI				
TREŚĆ RYS.	P.T. WYKONAWCZY	KAPUŚCINSKI					
SCHEMAT IDEOWY ROZDZ. SN		SKALA	---	NR RYS.			1

mgr inż. Piotr Kapuściński
Upic. bud. do projektowania i kierowania
robotami budowlanymi bez ograniczeń
w zakresie sieci, instalacji urządzeń
elektrycznych i elektroenergetycznych
Nr. 338/2001