

ZARZĄDZENIE NR 129.2024
WÓJTA GMINY RUDNIK

z dnia 06 listopada 2024 r.

**w sprawie prowadzenia, koordynacji, utrzymania dróg i komunikacji w czasie Zimowego
Utrzymania Dróg zarządzanych przez Wójta Gminy Rudnik.**

Na podstawie art. 20 pkt 2 i 4 ustawy z dnia 21 marca 1985 r. o drogach publicznych (t.j. Dz.U. z 2024 r. poz. 320 z późn. zm.), art. 3 pkt 1 ustawy z dnia 13 września 1996 r. o utrzymaniu czystości i porządku w gminach (t.j. Dz. U. z 2024 r. poz. 399 z późn. zm.), art. 14 pkt 2 ustawy z dnia 27 sierpnia 2009 r. o finansach publicznych (t.j. Dz. U. z 2024 r. poz. 1530 z późn. zm.) oraz Uchwały Nr XXIV/128/08 Rady Gminy Rudnik z dnia 30 grudnia 2008 r. w sprawie upoważnienia Wójta Gminy Rudnik do określania wysokości i sposobu ustalenia cen i opłat za usługi komunalne o charakterze użyteczności publicznej oraz za korzystanie z obiektów i urządzeń użyteczności publicznej Gminy Rudnik,

WÓJT GMINY
zarządza

§ 1. 1. Powierzyć do realizacji zadanie własne Gminy Rudnik polegające na utrzymaniu dróg w ramach prowadzonej Akcji Zima Zakładowi Wodociągów i Usług Komunalnych w Rudniku.

2. Za realizację usługi Zakład otrzyma wynagrodzenie zgodne z obowiązującą na dzień rozliczenia uchwałą Rady Gminy Rudnik w sprawie ustalenia stawek dotacji przedmiotowej dla samorządowego zakładu budżetowego.

3. Zakład w celu realizacji zadania może zlecić część zadania podwykonawcom, z zastosowaniem ustawy z dnia 11 września 2019 r. Prawo Zamówień Publicznych.

§ 2. 1. Powołać osoby nadzorujące prowadzenie zimowego utrzymania dróg:

- Dominikę Kwaśnica - inspektor ds. inwestycji i drogownictwa,
- Mirosławę Grabiec - inspektor ds. zarządzania kryzysowego, obrony cywilnej i ochrony przeciwpożarowej,
- Tomasza Kostka – kierownik ZWiUK w Rudniku.

2. Do zadań osób nadzorujących należy:

- nadzór nad realizacją Akcji Zima na terenie gminy Rudnik.
- ustalenie zakresu działań - współpracy poszczególnych jednostek odpowiedzialnych za przejezdność dróg, sprawność komunikacji i transportu,
- przygotowanie niezbędnych decyzji administracyjnych w razie wystąpienia klęski żywiołowej,
- kontrola bieżąca Akcji Zima w terenie i wprowadzanie środków zaradczych.

3. Koordynację prac osób nadzorujących powierza się inspektorowi Dominice Kwaśnica.

4. Obsługę techniczną Akcji Zima powierza Kierownikowi ZWiUK w Rudniku (tel.: 32 410 64 18, 696 428 160).

§ 3. Ustalić następujące zasady odśnieżania i usuwania gołoledzi na zarządzanych drogach:

1. Dla dróg wymienionych w załączniku nr 1 ustala się V standard zimowego utrzymania dróg. Lokalizację dróg przedstawia załącznik nr 3.

2. Drogi zarządzane przez Wójta Gminy Rudnik, nie wymienione w załączniku nr 1 nie są objęte zimowym utrzymaniem dróg.

3. Standardy zimowego utrzymania dróg przedstawia załącznik nr 2.

4. Odcinki dróg decydujące o możliwości ruchu będą posypywane solą drogową, materiałem ciemnym lub mieszanką tych materiałów. Lokalizację tych odcinków przedstawia załącznika nr 3.

5. Na odcinkach wymienionych w ust. 4 ustawione zostaną pojemniki z materiałem do posypywania dróg.

6. Odcinki dróg zawiewane śniegiem ze względu na występujące przeszkody terenowe zabezpieczone zostaną osłonami przeciwsnieżnymi. Lokalizację osłon przedstawia załącznik nr 3.

§ 4. Traci moc Zarządzenie nr 136.2023 Wójta Gminy Rudnik z dnia 20 listopada 2023 r. w sprawie: prowadzenia, koordynacji, utrzymania dróg i komunikacji w czasie Zimowego Utrzymania Dróg zarządzanych przez Wójta Gminy Rudnik.

§ 5. Zarządzenie wchodzi w życie z dniem podjęcia.

§ 6. Wykonanie zarządzenia powierza się osobą wskazanym w §2 ust. 1.

Wójt Gminy Rudnik

Piotr Rybka

WÓJT
Piotr Rybka

sprawdzono pod względem
formalno-prawnym

dr hab. Ewa Pierzchała
ADWOKAT

Załącznik Nr 1 do zarządzenia Nr 129.2024

Wójta Gminy Rudnik

z dnia 06 listopada 2024 r.

Wykaz dróg objętych zimowym utrzymaniem

1	Brzeźnica:	
1.1	ul. Górna	1,51
1.2	ul. Leśna + sięgacze	0,51
1.7	Łącznik ul. Leśna – ul. Kozielska	0,82
1.4	droga „Brzozówka”	2,20
1.5	ul. Kozielska sięgacze	0,38
	RAZEM	5,42
2	Czerwięcice:	
2.1	ul. Główna sięgacze	1,01
	RAZEM	1,01
3	Dołędżin:	
3.1	dojazd do DK45	0,65
3.2	dojazd do budynków	0,08
	RAZEM	0,73
4	Gamów:	
4.1	ul. Kurzydyma	0,36
4.2	ul. Mickiewicza	0,18
4.7	ul. Modzurowska	0,24
4.4	ul. Ogrodowa	0,29
4.5	ul. Stawowa	0,35
4.6	ul. Szkolna	0,25
4.7	ul. Wiatrakowa	0,20
4.8	droga Gamów-Modzurów	1,70
	RAZEM	3,57
5	Grzegorzowice:	
5.1	ul. Łąkowa	0,67
5.2	ul. Żabnik + sięgacz	0,77
5.7	ul. Gacki	0,93
5.4	ul. Powstańców Śl. sięgacze	0,63
5.5	ul. Odrzańska sięgacze	0,39
5.6	Grzegorzowice – Łubowice (łącznik ul. Powstańców Śl. - Eichendorffa)	0,60
5.7	Grzegorzowice – Łubowice (obok przedszkola)	0,69
5.8	ul. Młyńska sięgacze	0,05
	RAZEM	4,73
6	Jastrzębie	
6.1	ul. Raciborska sięgacze	0,45
	RAZEM	0,45
7	Lasaki:	
13.1	ul. Boczna	0,12
13.2	ul. Kręta	0,23
13.3	ul. Sławikowska + sięgacze	1,91
13.4	ul. Stara Odra	0,21
13.5	ul. Nadodrzańska	1,11
	RAZEM	3,58
8	Ligota Książęca:	
8.1	ul. Asnyka + sięgacze	0,94
8.2	ul. Nad Potokiem	0,86

8.3	ul. Sportowa łącznik do Łubowic	1,10
	RAZEM	2,90
9	Łubowice:	
9.1	ul. Zamkowa + sięgacz	0,27
9.2	ul. Wolności + sięgacze	2,65
9.7	ul. Kasztanowa	1,11
9.4	ul. Łąkowa + sięgacze	0,95
9.5	ul. Eichendorffa sięgacze	0,32
9.6	ul. Polna	0,20
	RAZEM	5,50
10	Modzurów:	
10.1	ul. Arki Bożka	0,45
10.2	ul. Słowackiego do skrzyżowania Ks. Strzybnego	0,15
10.3	ul. Wyzwolenia	0,20
10.4	ul. Strzybnego sięgacze	0,08
	RAZEM	0,88
11	Ponięcie:	
11.1	ul. Leśna	0,25
11.2	ul. Łąkowa + sięgacze	1,44
11.3	ul. Szkolna sięgacze	0,09
	RAZEM	1,78
12	Rudnik:	
12.1	ul. Słoneczna	0,89
12.2	ul. Wesola	0,41
12.7	ul. Nowa	0,49
12.4	ul. Szkolna + sięgacze	1,59
12.5	ul. Ks. Gawliny	0,19
12.6	ul. Pawłowska	0,65
12.7	ul. Powstańców Śl.	1,68
12.8	ul. Rieczna	0,33
12.9	ul. Stawowa	0,40
12.10	ul. Starowiejska	0,52
12.11	ul. Kozielska + sięgacze	0,25
12.12	ul. Cisza	0,27
12.17	ul. Akacyjowa	0,35
12.14	ul. Bukowa	0,35
12.15	ul. Grabowa	0,11
12.16	ul. Jesionowa + łącznik	0,40
12.17	ul. Jodłowa	0,52
12.18	ul. Mickiewicza sięgacze	0,30
12.19	ul. Sylwestra	1,14
12.20	ul. Wiejska	0,61
12.21	ul. Klonowa	0,52
12.22	ul. Leszczynowa	0,60
12.23	ul. Sosnowa	0,10
12.24	ul. Przemysłowa	0,30
	RAZEM	12,97
13	Sławienko:	
13.1	ul. Kręta	0,46
	RAZEM	0,46
14	Sławików:	
14.1	ul. Dębowa	0,36
14.2	ul. Lasacka do ostatniego budynku	0,25
14.3	ul. Powstańców Śl.	0,28
14.4	ul. Strażacka + sięgacze	0,77

14.5	ul. Grzegorzowicka	0,42
14.6	ul. Parkowa sięgacze	0,69
14.7	ul. Słowackiego sięgacze	0,17
RAZEM		2,94
15	Strzybnik:	
15.1	ul. Polna	0,65
15.2	ul. Słoneczna	0,49
15.3	ul. Zamkowa + sięgacz	0,28
15.4	ul. Parkowa	0,08
15.5	ul. Długa sięgacze	0,30
15.6	ul. Strzybniczek	0,42
RAZEM		2,22
16	Szonowice:	
16.1	ul. Wiosenna	0,20
16.2	ul. Obrońców Pokoju + sięgacze	0,66
16.3	ul. Wygon	0,77
16.4	ul. M. Konopnickiej sięgacze	0,16
16.5	ul. Słowackiego sięgacze	0,40
16.6	ul. Cicha	0,35
RAZEM		2,54
OGÓLEM		51,68



WÓJT
Piotr Rybka

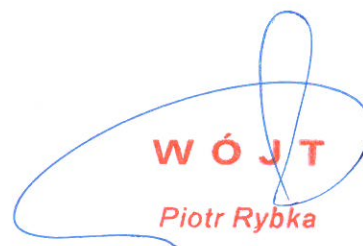
Załącznik Nr 2 do zarządzenia Nr 129.2024

Wójta Gminy Rudnik

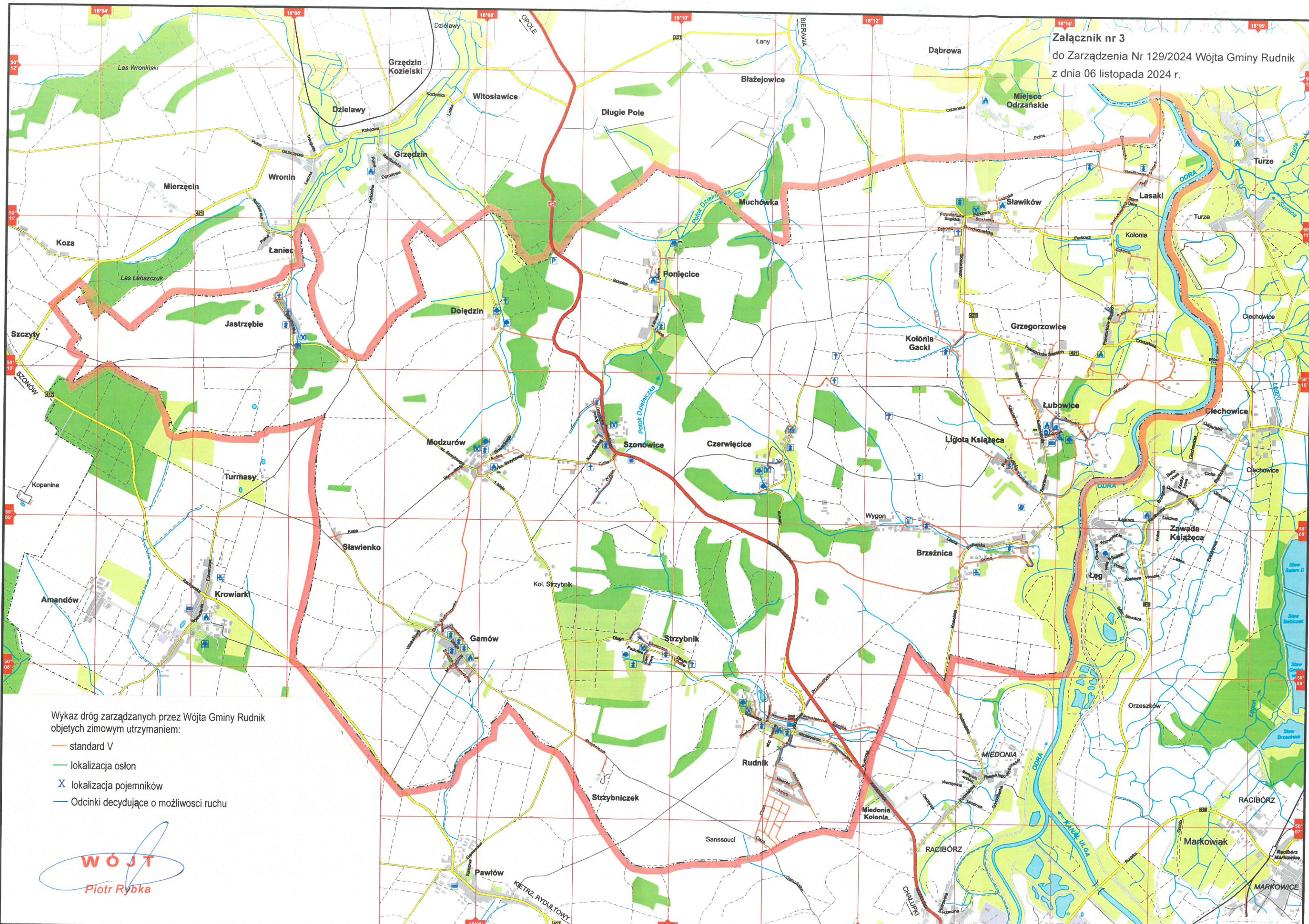
z dnia 06 listopada 2024 r.

Standardy Zimowego Utrzymania Dróg Zarządzanych przez Wójta Gminy Rudnik

Ip.	Standard	Opis stanu utrzymania drogi dla danego standardu	Dopuszczalne odstępstwa od standardu	
			Po ustaniu opadów	Od stwierdzenia zjawiska
1	V	Jezdnia odśnieżana na całej szerokości. W miejscach zasp odśnieżony co najmniej jeden pas ruchu z wykonaniem mijania Jezdnia posypywana na odcinkach decydujących o możliwości ruchu.	- luźnego do 12godz., - zajeżdżonego, - języki śniegowe, - zasy do 12 godz. Dopuszczalne przerwy w komunikacji do 12 godz.	- gołoledź do 8 godz. - śliskość pośniegowa do 10 godz.



WÓJT
Piotr Rybka



Wykaz dróg zarządzanych przez Wójta Gminy Rudnik
objętych zimowym utrzymaniem:

- standard V
- lokalizacja osłon
- X lokalizacja pojemników
- Odcinki decydujące o możliwości ruchu

