

**ZARZĄDZENIE NR 165.2022**  
**WÓJTA GMINY RUDNIK**

z dnia 25 listopada 2022 r.

**w sprawie prowadzenia, koordynacji, utrzymania dróg i komunikacji w czasie Zimowego  
Utrzymania Dróg zarządzanych przez Wójta Gminy Rudnik.**

Na podstawie art. 20 pkt 2 i 4 ustawy z dnia 21 marca 1985 r. o drogach publicznych (t.j. Dz.U. z 2022 r. poz. 1693 z późn. zm.), art. 3 pkt 1 ustawy z dnia 13 września 1996 r. o utrzymaniu czystości i porządku w gminach (t.j. Dz. U. z 2022 r. poz. 1297 z późn. zm.), art. 14 pkt 2 ustawy z dnia 27 sierpnia 2009 r. o finansach publicznych (t.j. Dz. U. z 2022 r. poz. 1634 z późn. zm.) oraz Uchwały Nr XXIV/128/08 Rady Gminy Rudnik z dnia 30 grudnia 2008r. w sprawie upoważnienia Wójta Gminy Rudnik do określania wysokości i sposobu ustalenia cen i opłat za usługi komunalne o charakterze użyteczności publicznej oraz za korzystanie z obiektów i urządzeń użyteczności publicznej Gminy Rudnik,

**WÓJT GMINY**  
**zarządza**

§ 1. 1. Powierzyć do realizacji zadanie własne Gminy Rudnik polegające na utrzymaniu dróg w ramach prowadzonej Akcji Zima Zakładowi Wodociągów i Usług Komunalnych w Rudniku.

2. Za realizację usługi Zakład otrzyma wynagrodzenie:

- zgodne z obowiązującym na dzień rozliczenia zarządzeniem Wójta Gminy Rudnik ustalającym stawki jednostkowe za usługi komunalne wykonywane przez Zakład Wodociągów i Usług Komunalnych w Rudniku,
- rozliczenie za wykonaną usługę nie częściej niż 1 raz na miesiąc, na podstawie noty obciążeniowej.

3. Zakład w celu realizacji zadania może zlecić część zadania podwykonawcom, z zastosowaniem ustawy z dnia 11 września 2019 r. Prawo Zamówień Publicznych.

§ 2. 1. Powołać osoby nadzorujące prowadzenie zimowego utrzymania dróg:

- Dominika Kwaśnica - podinspektor ds. inwestycji i drogownictwa,
- Mirosława Grabiec - podinspektor ds. zarządzania kryzysowego, obrony cywilnej i ochrony przeciwpożarowej,
- Mirosław Roesler – kierownik ZWiUK w Rudniku.

2. Do zadań osób nadzorujących należy:

- nadzór nad realizacją Akcji Zima na terenie gminy Rudnik.
- ustalenie zakresu działań - współpracy poszczególnych jednostek odpowiedzialnych za przejezdność dróg, sprawność komunikacji i transportu,
- przygotowanie niezbędnych decyzji administracyjnych w razie wystąpienia klęski żywiołowej,
- kontrola bieżąca Akcji Zima w terenie i wprowadzanie środków zaradczych.

3. Koordynację prac osób nadzorujących powierza się podinspektorowi Dominice Kwaśnica.

4. Obsługę techniczną Akcji Zima powierza Kierownikowi ZWiUK w Rudniku (tel.: 324106418, 696428160).

§ 3. Ustalić następujące zasady odśnieżania i usuwania gołoledzi na zarządzanych drogach:

1. Dla dróg wymienionych w załączniku nr 1 ustala się V standard zimowego utrzymania dróg. Lokalizację dróg przedstawia załącznik nr 3.

2. Drogi zarządzane przez Wójta Gminy Rudnik, nie wymienione w załączniku nr 1 nie są objęte zimowym utrzymaniem dróg.

3. Standardy zimowego utrzymania dróg przedstawia załącznik nr 2.

4. Odcinki dróg decydujące o możliwości ruchu będą posypywane solą drogową, materiałem ciernym lub mieszanką tych materiałów. Lokalizację tych odcinków przedstawia załącznik nr 3.

5. Na odcinkach wymienionych w ust. 4 ustawione zostaną pojemniki z materiałem do posypywania dróg.

6. Odcinki dróg zawierane śniegiem ze względu na występujące przeszkody terenowe zabezpieczone zostaną osłonami przeciwnieżnymi. Lokalizację osłon przedstawia załącznik nr 3.

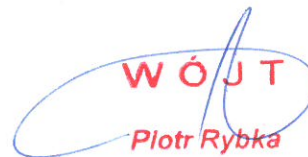
§ 4. Traci moc Zarządzenie nr 123/2021 Wójta Gminy Rudnik z dnia 17 listopada 2021 r. w sprawie: prowadzenia, koordynacji, utrzymania dróg i komunikacji w czasie Zimowego Utrzymania Dróg zarządzanych przez Wójta Gminy Rudnik.

§ 5. Zarządzenie wchodzi w życie z dniem podjęcia.

§ 6. Wykonanie zarządzenia powierza się osobą wskazanym w §2 ust. 1.

Wójt Gminy Rudnik

Piotr Rybka



WÓJT  
Piotr Rybka

aktualizacja pod względem  
prawnym  
Ewa Pierzchała  
formalno-prawnym  
miejscu  
Ewa Pierzchała  
7.12.2022

Załącznik Nr 1 do zarządzenia Nr 165.2022

Wójta Gminy Rudnik

z dnia 25 listopada 2022 r.

### Wykaz dróg objętych zimowym utrzymaniem

1	Brzeźnica:		
1.1	ul. Górna	1,51	
1.2	ul. Leśna + sięgacze	0,51	
1.7	Łącznik ul. Leśna – ul. Kozielska	0,82	
1.4	droga „Brzozówka”	2,20	
1.5	ul. Kozielska sięgacze	0,38	
		<b>RAZEM</b>	<b>5,42</b>
2	Czerwięcice:		
2.1	ul. Główna sięgacze	1,01	
		<b>RAZEM</b>	<b>1,01</b>
3	Dolędzin:		
3.1	dojazd do DK45	0,65	
3.2	dojazd do budynków	0,08	
		<b>RAZEM</b>	<b>0,73</b>
4	Gamów:		
4.1	ul. Kurzydyma	0,36	
4.2	ul. Mickiewicza	0,18	
4.7	ul. Modzurowska	0,24	
4.4	ul. Ogrodowa	0,29	
4.5	ul. Stawowa	0,35	
4.6	ul. Szkolna	0,25	
4.7	ul. Wiatrakowa	0,20	
4.8	droga Gamów-Modzurów	1,70	
		<b>RAZEM</b>	<b>3,57</b>
5	Grzegorzowice:		
5.1	ul. Łąkowa	0,67	
5.2	ul. Żabnik + sięgacz	0,77	
5.7	ul. Gacki	0,93	
5.4	ul. Powstańców Śl. sięgacze	0,63	
5.5	ul. Odrzańska sięgacze	0,39	
5.6	Grzegorzowice – Lubowice (łącznik ul. Powstańców Śl. - Eichendorffa)	0,60	
5.7	Grzegorzowice – Lubowice (obok przedszkola)	0,69	
5.8	ul. Młyńska sięgacze	0,05	
		<b>RAZEM</b>	<b>4,73</b>
6	Jastrzębie		
6.1	ul. Raciborska sięgacze	0,45	
		<b>RAZEM</b>	<b>0,45</b>
7	Lasaki:		
13.1	ul. Boczna	0,12	
13.2	ul. Kręta	0,23	
13.3	ul. Sławikowska + sięgacze	1,91	
13.4	ul. Stara Odra	0,21	
13.5	ul. Nadodrzańska	1,11	
		<b>RAZEM</b>	<b>3,58</b>
8	Ligota Książęca:		
8.1	ul. Asnyka + sięgacze	0,94	
8.2	ul. Nad Potokiem	0,86	

8.3	ul. Sportowa łącznik do Lubowic	1,10
	<b>RAZEM</b>	<b>2,90</b>
9	Lubowice:	
9.1	ul. Zamkowa + sięgacz	0,27
9.2	ul. Wolności + sięgacze	2,65
9.7	ul. Kasztanowa	1,11
9.4	ul. Łąkowa + sięgacze	0,95
9.5	ul. Eichendorffa sięgacze	0,32
9.6	ul. Polna	0,20
	<b>RAZEM</b>	<b>5,50</b>
10	Modzurów:	
10.1	ul. Arki Bożka	0,45
10.2	ul. Słowackiego do skrzyżowania Ks. Strzybnego	0,15
10.3	ul. Wyzwolenia	0,20
10.4	ul. Strzybnego sięgacze	0,08
	<b>RAZEM</b>	<b>0,88</b>
11	Ponięćce:	
11.1	ul. Leśna	0,25
11.2	ul. Łąkowa + sięgacze	1,44
11.3	ul. Szkolna sięgacze	0,09
	<b>RAZEM</b>	<b>1,78</b>
12	Rudnik:	
12.1	ul. Słoneczna	0,89
12.2	ul. Wesoła	0,41
12.7	ul. Nowa	0,49
12.4	ul. Szkolna + sięgacze	1,59
12.5	ul. Ks. Gawliny	0,19
12.6	ul. Pawłowska	0,65
12.7	ul. Powstańców Śl.	1,68
12.8	ul. Rzeczna	0,33
12.9	ul. Stawowa	0,40
12.10	ul. Starowiejska	0,52
12.11	ul. Kozielska + sięgacze	0,25
12.12	ul. Cisza	0,27
12.17	ul. Akacyjowa	0,35
12.14	ul. Bukowa	0,35
12.15	ul. Grabowa	0,11
12.16	ul. Jesionowa + łącznik	0,40
12.17	ul. Jodłowa	0,52
12.18	ul. Mickiewicza sięgacze	0,30
12.19	ul. Sylwestra	1,14
12.20	ul. Wiejska	0,61
12.21	ul. Klonowa	0,52
12.22	ul. Leszczynowa	0,60
12.23	ul. Sosnowa	0,10
12.24	ul. Przemysłowa	0,30
	<b>RAZEM</b>	<b>12,97</b>
13	Sławienko:	
13.1	ul. Kręta	0,46
	<b>RAZEM</b>	<b>0,46</b>
14	Sławików:	
14.1	ul. Dębowa	0,36
14.2	ul. Lasacka do ostatniego budynku	0,25
14.3	ul. Powstańców Śl.	0,28
14.4	ul. Strażacka + sięgacze	0,77

14.5	ul. Grzegorzowicka	0,42
14.6	ul. Parkowa sięgacze	0,69
14.7	ul. Słowackiego sięgacze	0,17
RAZEM		<b>2,94</b>
15	Strzybnik:	
15.1	ul. Polna	0,65
15.2	ul. Słoneczna	0,49
15.3	ul. Zamkowa + sięgacz	0,28
15.4	ul. Parkowa	0,08
15.5	ul. Długa sięgacze	0,30
15.6	ul. Strzybniczek	0,42
RAZEM		<b>2,22</b>
16	Szonowice:	
16.1	ul. Wiosenna	0,20
16.2	ul. Obrońców Pokoju + sięgacze	0,66
16.3	ul. Wygon	0,77
16.4	ul. M. Konopnickiej sięgacze	0,16
16.5	ul. Słowackiego sięgacze	0,40
16.6	ul. Cicha	0,35
RAZEM		<b>2,54</b>
<b>OGÓŁEM</b>		<b>51,68</b>

Załącznik Nr 2 do zarządzenia Nr 165.2022

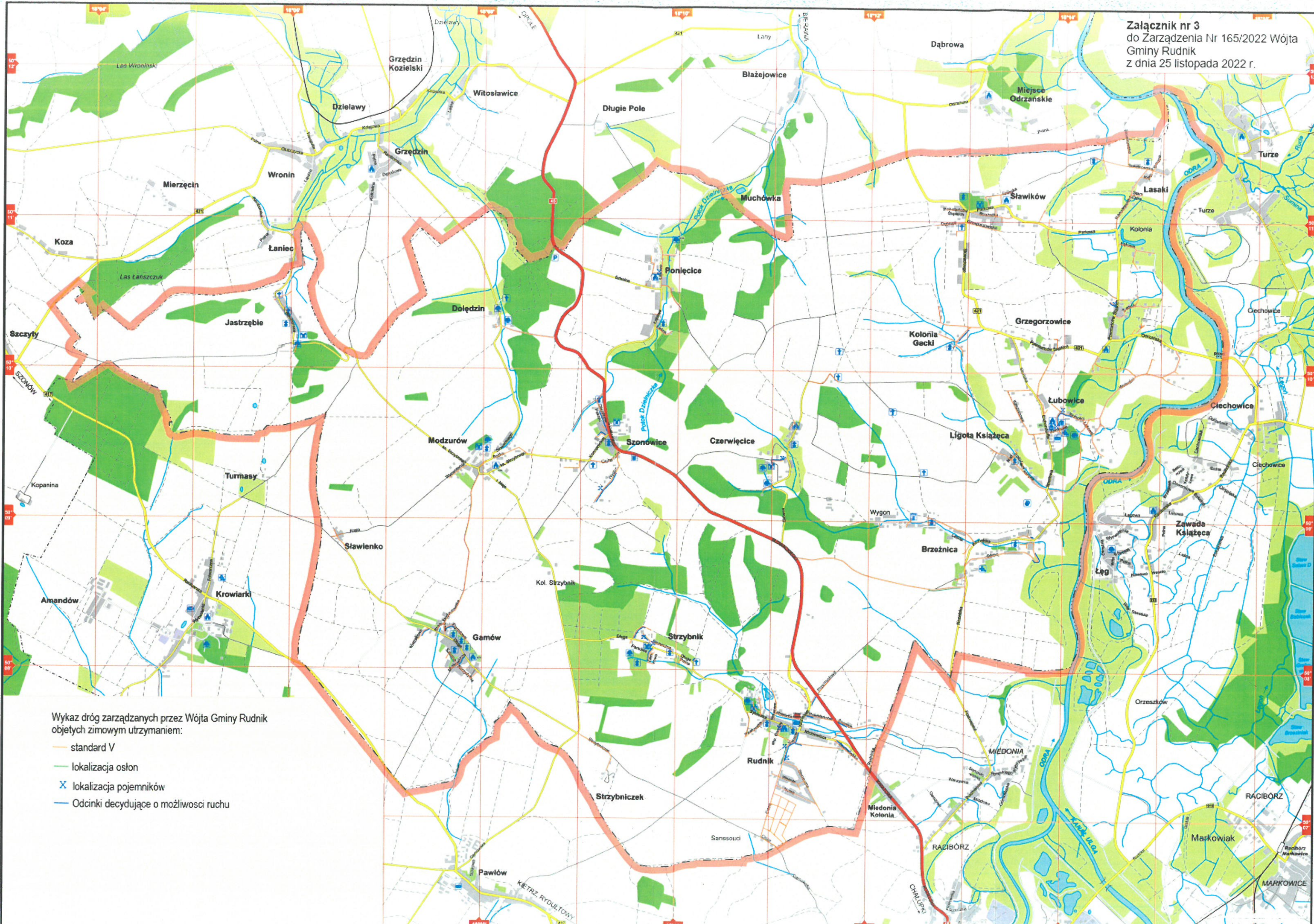
Wójta Gminy Rudnik

z dnia 25 listopada 2022 r.

### Standardy Zimowego Utrzymania Dróg Zarządzanych przez Wójta Gminy Rudnik

lp.	Standard	Opis stanu utrzymania drogi dla danego standardu	Dopuszczalne odstępstwa od standardu	
			Po ustaniu opadów	Od stwierdzenia zjawiska
1	V	Jeźdnia odśnieżana na całej szerokości. W miejscach zasp odśnieżony co najmniej jeden pas ruchu z wykonaniem mijania Jeźdnia posypywana na odcinkach decydujących o możliwości ruchu.	- luźnego do 12godz., - zajeżdżonego, - języki śniegowe, - zasp do 12 godz. Dopuszczalne przerwy w komunikacji do 12 godz.	- gołoledź do 8 godz. - śliskość pośniegowa do 10 godz.





Wykaz dróg zarządzanych przez Wójta Gminy Rudnik  
objętych zimowym utrzymaniem:

- standard V
- lokalizacja osłon
- X lokalizacja pojemników
- Odcinki decydujące o możliwości ruchu