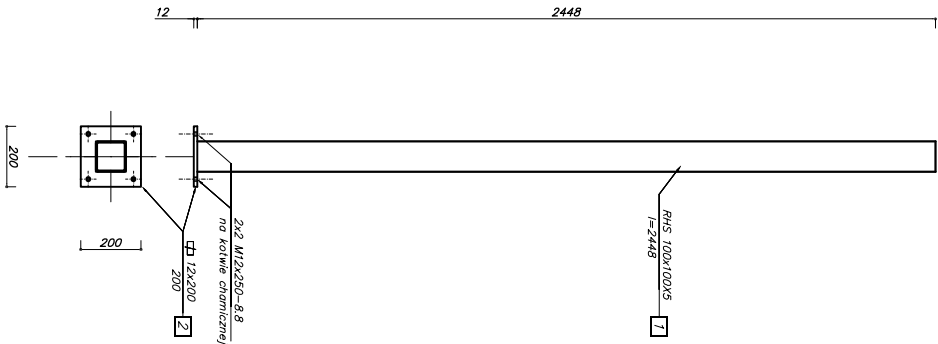
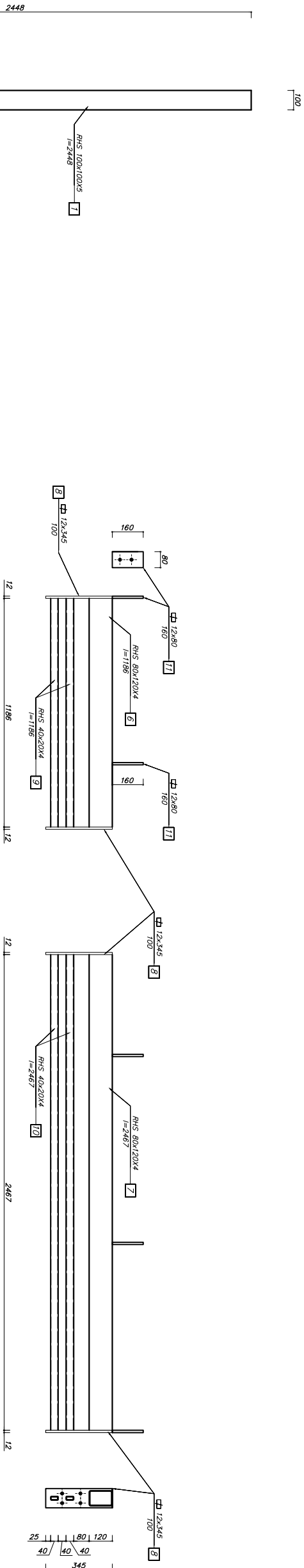
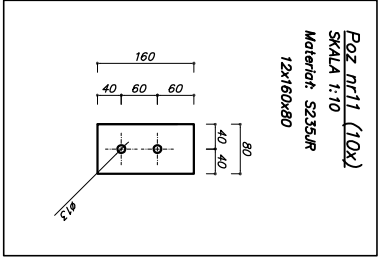
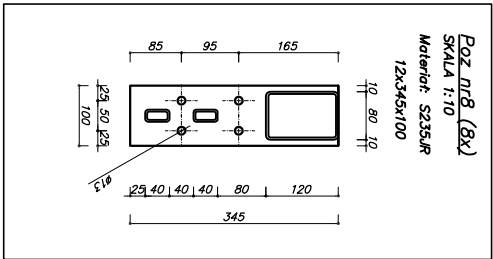
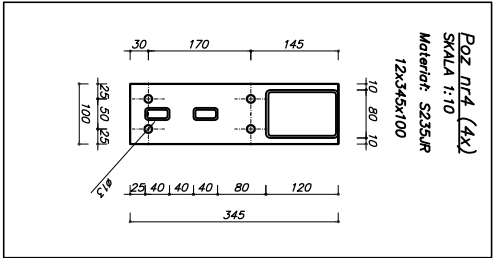
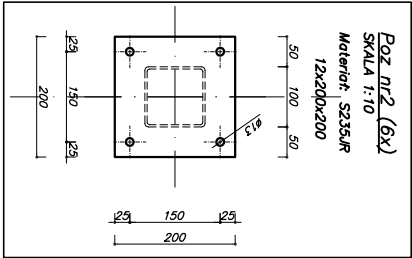
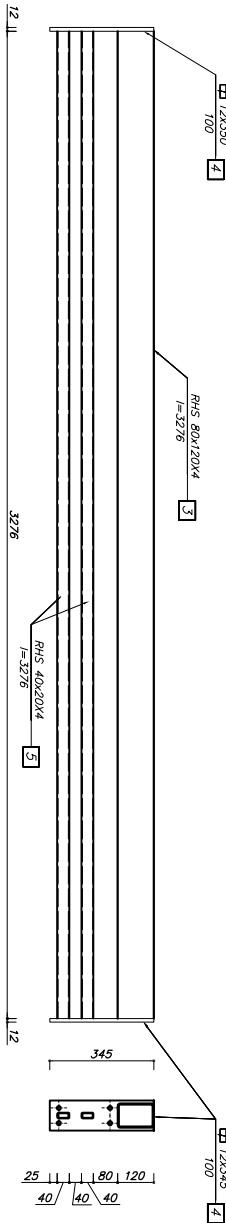


SKUP – 6 SZT.

PLATEW ŚCIANY BOCZNEJ
– 2 SZT.



RYGIEL ŚCIANY SZCZYTOWEJ
– 2 SZT.



UWAGI:

- wykonanie i montaż konstrukcji stalowej ramy wg Pw/B-06200,
- klasa konstrukcji 2,
- jeżeli nie podano na rysunku – stosować stół got. S235JR, śruby klasy 8.8,
- metody spawienia, szczegóły ukosowania i metody spawnicze wg planu spawienia wytwórcy,
- konstrukcję zabezpieczyć przed korozją poprzez ocynkowanie
- , oraz malowanie proszkowo

Inwestor: GMINA RUDNIK 4-7-4-11 Rudnik, ul. Koziełska 1	
Temat i adres inwestycji: Budowa wiaty przystankowej zlokalizowanej w Stawikowie przy ul. Lasackiej (fragment drogi) dz. nr 30	
Projektował: mgr inż. arch. Magdalena Sczyrba nr upr. 4.78/01 Konstruktorka: mgr inż. Andrzej Kuc nr upr. 4.22/01 Opracował: mgr inż. Michał Szczuka	
Treść rysunku: SZCZEGÓŁ KONSTRUKCJI STUPÓW ORAZ PŁAWIT STALOWYCH	
Branża i nr rysunku: AB-10	Skala: 1:25
Data opracowania V 2021	Nr strony: 50