



Legenda

OBOWIĄZUJĄCE USTALENIA PLANU

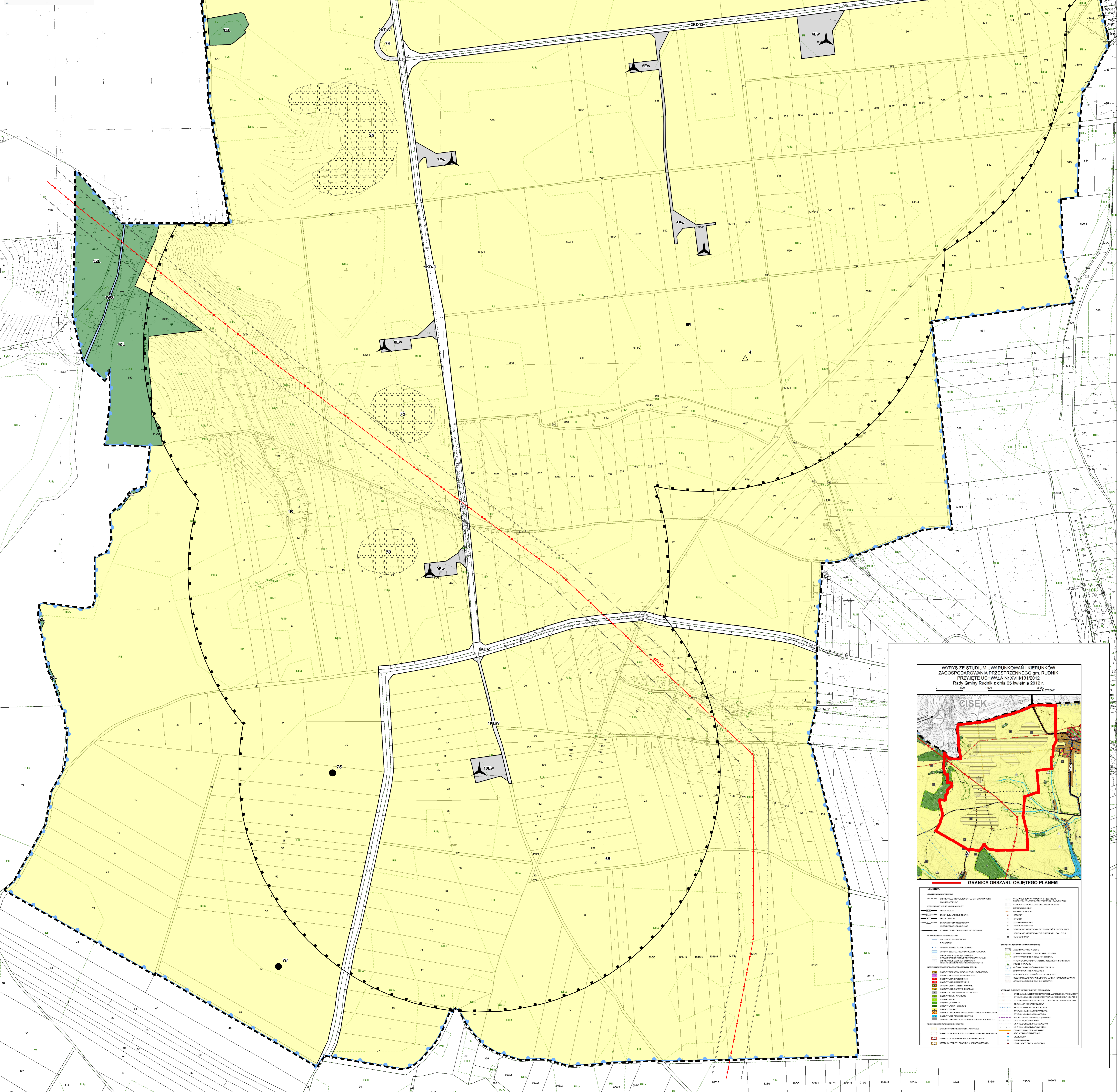
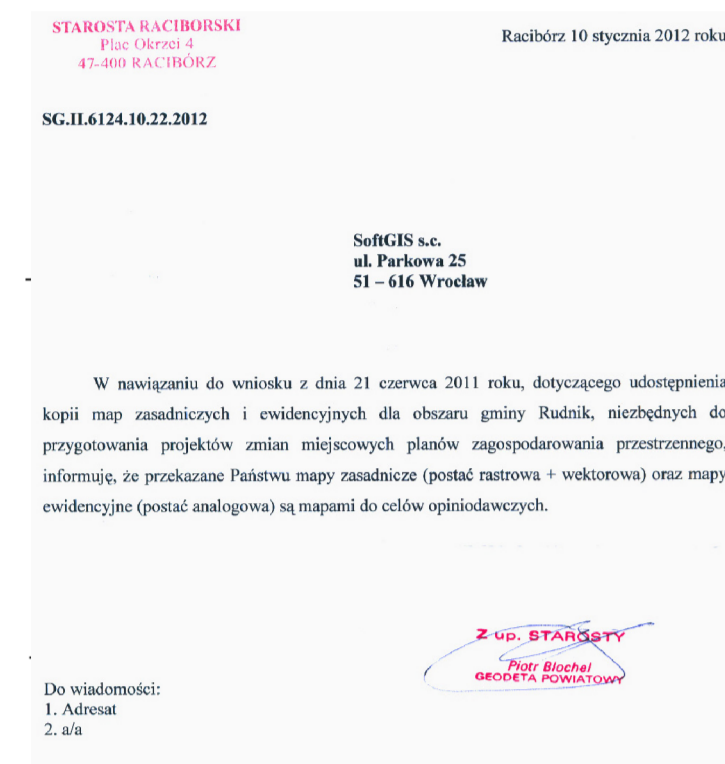
- granica obszaru objętego planem
- linie rozgraniczające tereny o różnym przeznaczeniu lub różnych zasadach zagospodarowania
- ▲ zabytek archeologiczny będący w ewidencji
- ▲ zabytek archeologiczny o nieznannej lub niepewnej lokalizacji będący w ewidencji
- ślad osadniczy
- ☐ strefa ochronna od urządzeń wytwarzających energię z odnawialnych źródeł energii

PRZEZNACZENIE TERENÓW I ODPOWIADAJĄCY IM SYMBOL

- R tereny rolnicze
- ZL tereny lasów
- WS teren wód powierzchniowych
- KD-G teren drogi publicznej klasy głównej
- KD-Z teren drogi publicznej klasy zbiorczej
- KD-D teren dróg publicznych klasy dojazdowej
- KD-W teren dróg wewnętrznych
- Ew tereny lokalizacji elektrowni wiatrowych

OZNACZENIA STANOWIĄCE INFORMACJĘ

- ▲ lokalizacja turbiny wiatrowej
- zasięg występowania Głównego Zbiornika Wód Podziemnych Nr 332
- linia elektroenergetyczna wysokiego napięcia wraz ze strefą ochronną



WYRYS ZE STUDIUM UWARUNKOWAŃ I KIERUNKÓW ZAGOSPODAROWANIA PRZESTRZENNEGO gm. RUDNIK PRZY UL. JACHWAŁA W VIII/15/12/12 R. Rady Gminy Rudnik z dnia 25 kwietnia 2012 r.

GRANICA OBSZARU OBJĘTEGO PLANEM

LEGENDA	
—	graniczne linie planu zagospodarowania przestrzennego
—	linia rozgraniczająca tereny o różnym przeznaczeniu lub różnych zasadach zagospodarowania
▲	zabytek archeologiczny będący w ewidencji
▲	zabytek archeologiczny o nieznannej lub niepewnej lokalizacji będący w ewidencji
●	ślady osadnicze
☐	strefa ochronna od urządzeń wytwarzających energię z odnawialnych źródeł energii
	R tereny rolnicze
	ZL tereny lasów
	WS teren wód powierzchniowych
	KD-G teren drogi publicznej klasy głównej
	KD-Z teren drogi publicznej klasy zbiorczej
	KD-D teren dróg publicznych klasy dojazdowej
	KD-W teren dróg wewnętrznych
	Ew tereny lokalizacji elektrowni wiatrowych
▲	lokalizacja turbiny wiatrowej
—	zasięg występowania Głównego Zbiornika Wód Podziemnych Nr 332
—	linia elektroenergetyczna wysokiego napięcia wraz ze strefą ochronną