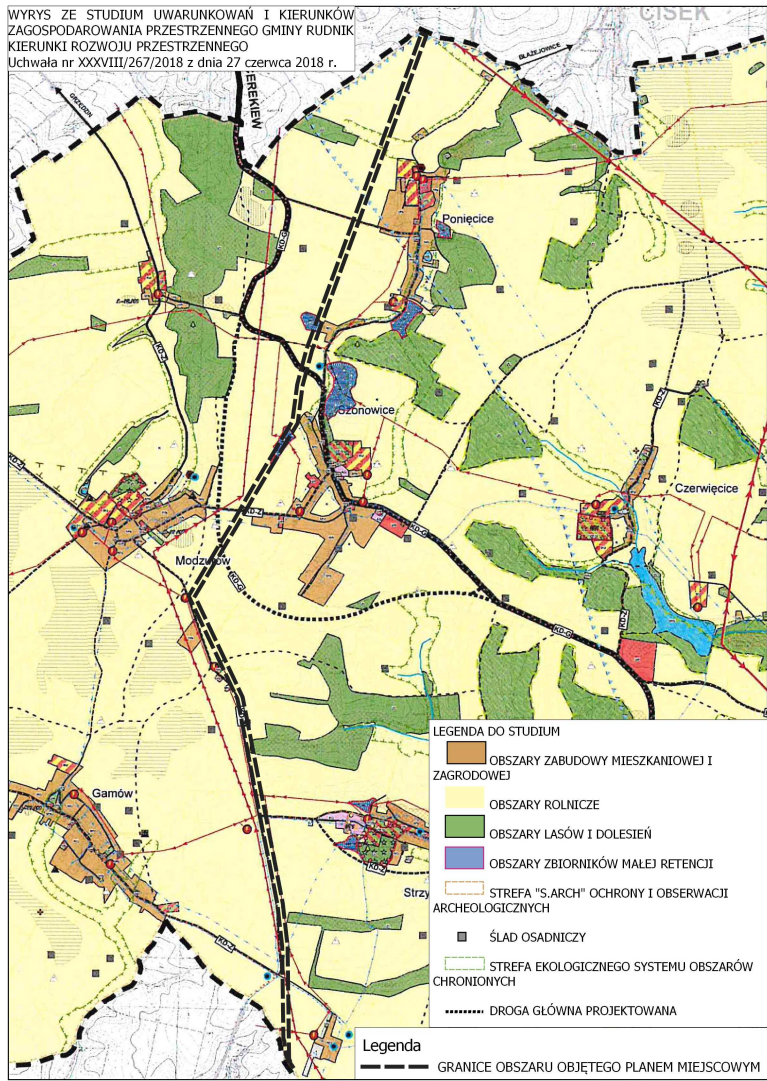


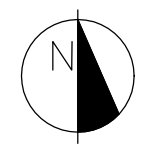
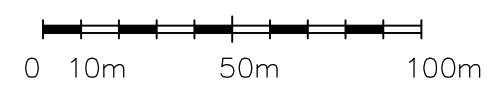
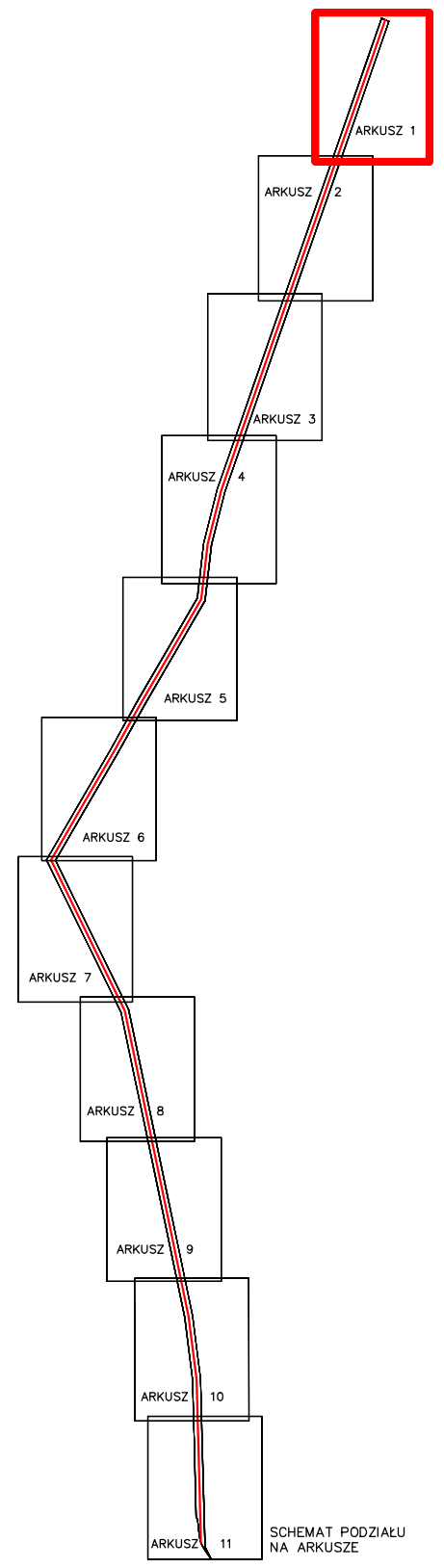
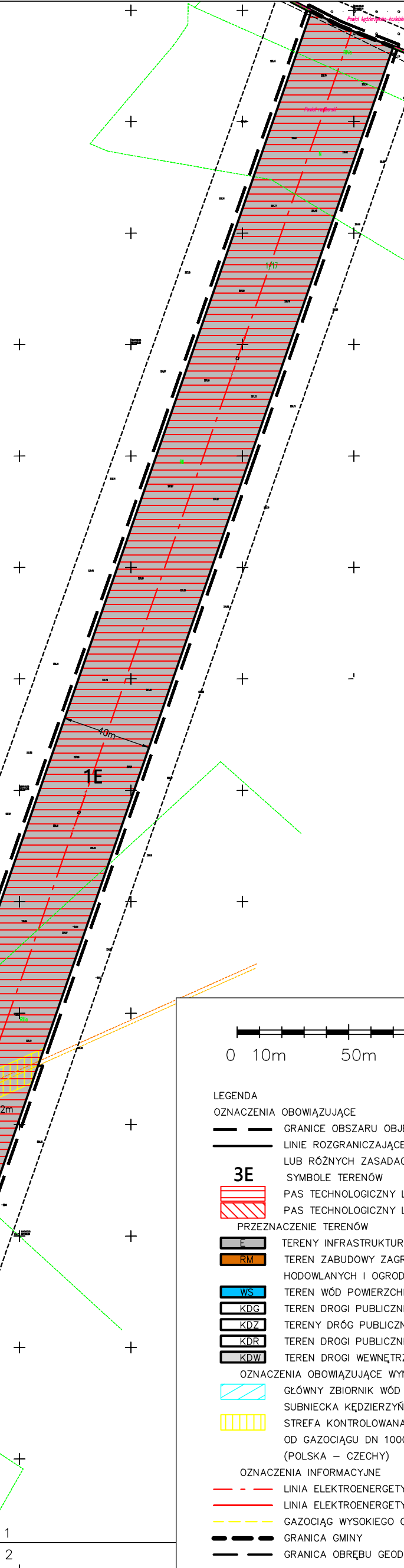
MIEJSCOWY PLAN ZAGOSPODAROWANIA PRZESTRZENNEGO DLA CZĘŚCI
 OBRĘBÓW GEODEZYJNYCH STRZYBNIK, SZONOWICE I PONIĘCICE NA
 TERENIE GMINY RUDNIK – ETAP I
 SKALA 1 : 2000

ARKUSZ NR 1

ZAŁĄCZNIK NR 1 DO UCHWAŁY NR XX/183/2020
 RADY GMINY RUDNIK Z DNIA 29 WRZEŚNIA 2020 ROKU,
 OGŁOSZONEJ W DZIENNIKU URZĘDOWYM WOJEWÓDZTWA
 ŚLĄSKIEGO Z DNIA 07.11.2020r. POZ. 7189



Plan miejscowy został sporządzony na podkładzie mapy do celów projektowych przyjętej do PZGiK w Raciborzu pod numerem P.2411.2020.31 w dniu 14.01.2020r.



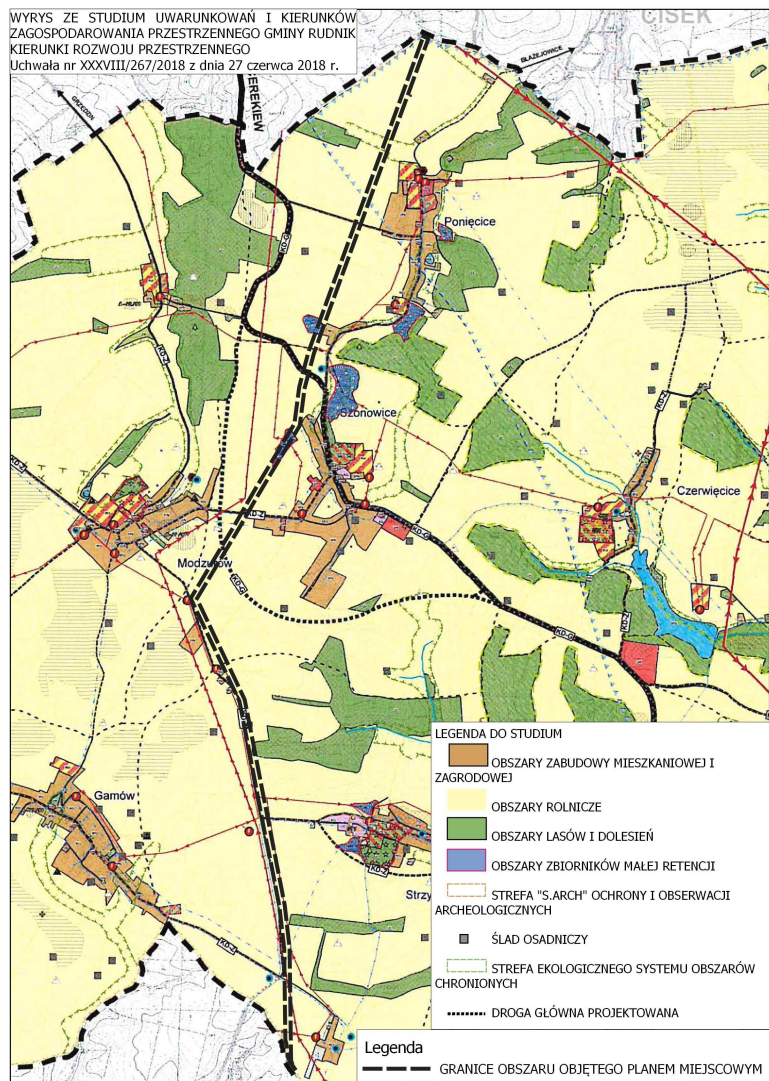
- LEGENDA**
- OZNACZENIA OBOWIĄZUJĄCE**
- GRANICE OBSZARU OBJĘTEGO PLANEM MIEJSCOWYM
 - LINIE ROZGRANICZAJĄCE TERENY O RÓŻNYM PRZEZNACZENIU LUB RÓŻNYCH ZASADACH ZAGOSPODAROWANIA
- SYMBOLE TERENÓW**
- 3E** PAS TECHNOLOGICZNY LINII ELEKTROENERGETYCZNEJ 110KV
 - PAS TECHNOLOGICZNY LINII ELEKTROENERGETYCZNEJ ŚRĘDNIENIĄ
- PRZEZNACZENIE TERENÓW**
- E** TERENY INFRASTRUKTURY TECHNICZNEJ – ELEKTROENERGETYKA
 - RM** TEREN ZABUDOWY ZAGRODOWEJ W GOSPODARSTWACH ROLNYCH, HODOWLANEYCH I OGRODNICZYCH
 - WS** TEREN WÓD POWIERZCHNIOWYCH ŚRÓDLĄDOWYCH
 - KDG** TEREN DROGI PUBLICZNEJ KLASY GŁÓWNEJ
 - KDZ** TERENY DRÓG PUBLICZNYCH KLASY ZBIORCZEJ
 - KDR** TEREN DROGI PUBLICZNEJ KLASY GŁÓWNEJ – REZERWA
 - KDW** TEREN DROGI WEWNĘTRZNEJ
- OZNACZENIA OBOWIĄZUJĄCE WYNIKAJĄCE Z PRZEPISÓW ODREBNYCH**
- GŁÓWNY ZBIORNIK WÓD PODZIEMNYCH NR 332
 - SUBNIECKA KĘDZIERZYŃSKO–GŁÓBCZYCKA
 - STREFA KONTROLOWANA GAZOCIĄGU WYSOKIEGO CIŚNIENIA OD GAZOCIĄGU DN 1000 8,4 MPa KĘDZIERZYN–KOZŁE – GRANICA RP (POLSKA – CZECHY)
- OZNACZENIA INFORMACYJNE**
- LINIA ELEKTROENERGETYCZNA 110KV
 - LINIA ELEKTROENERGETYCZNA ŚRĘDNIENIĄ
 - GAZOCIĄG WYSOKIEGO CIŚNIENIA
 - GRANICA GMINY
 - GRANICA OBRĘBU GEODEZYJNEGO

ARKUSZ 1
 ARKUSZ 2

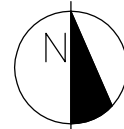
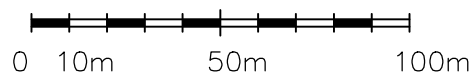
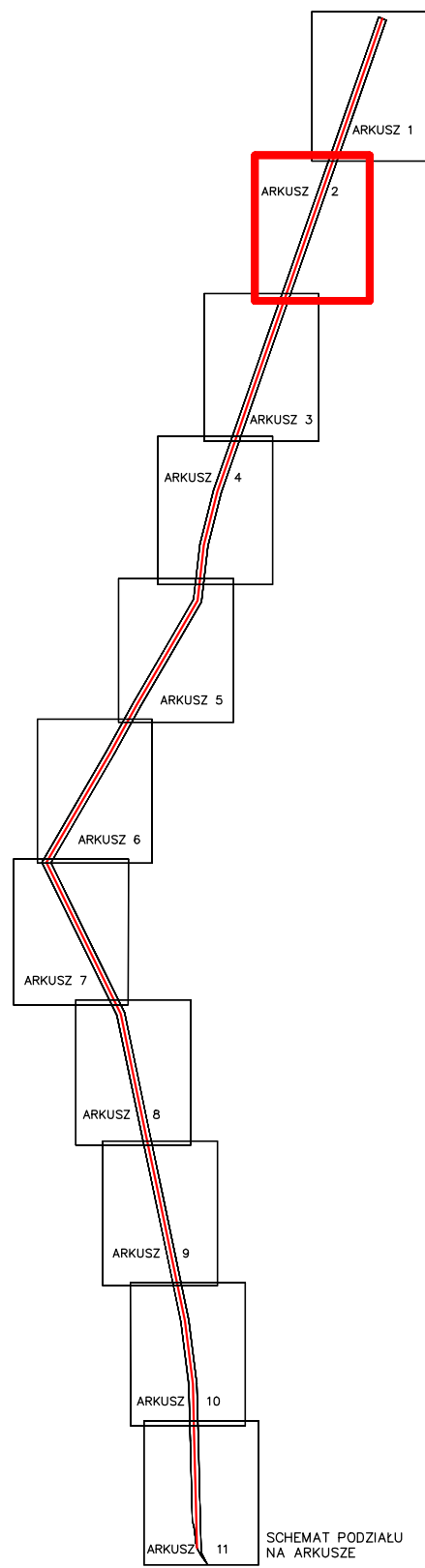
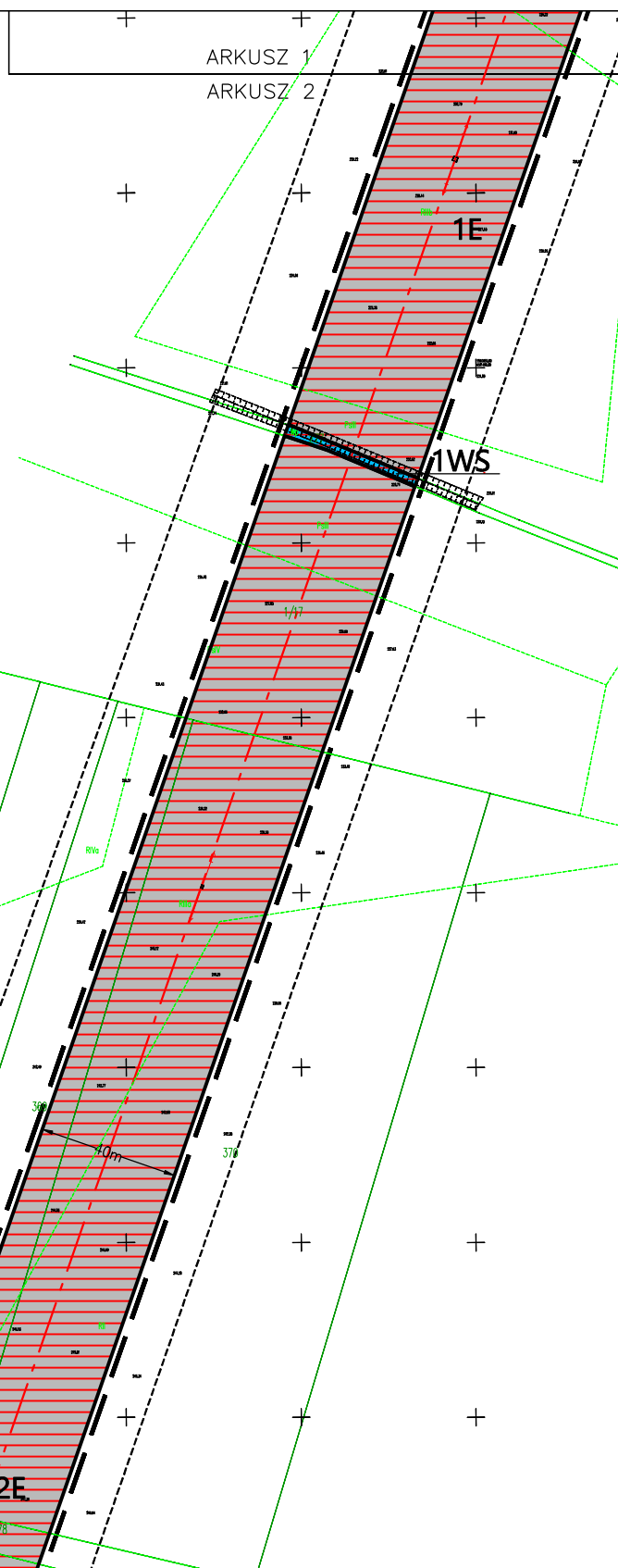
MIEJSCOWY PLAN ZAGOSPODAROWANIA PRZESTRZENNEGO DLA CZĘŚCI
 OBRĘBÓW GEODEZYJNYCH STRZYBNIK, SZONOWICE I PONIĘCICE NA
 TERENIE GMINY RUDNIK – ETAP I
 SKALA 1 : 2000

ARKUSZ NR 2

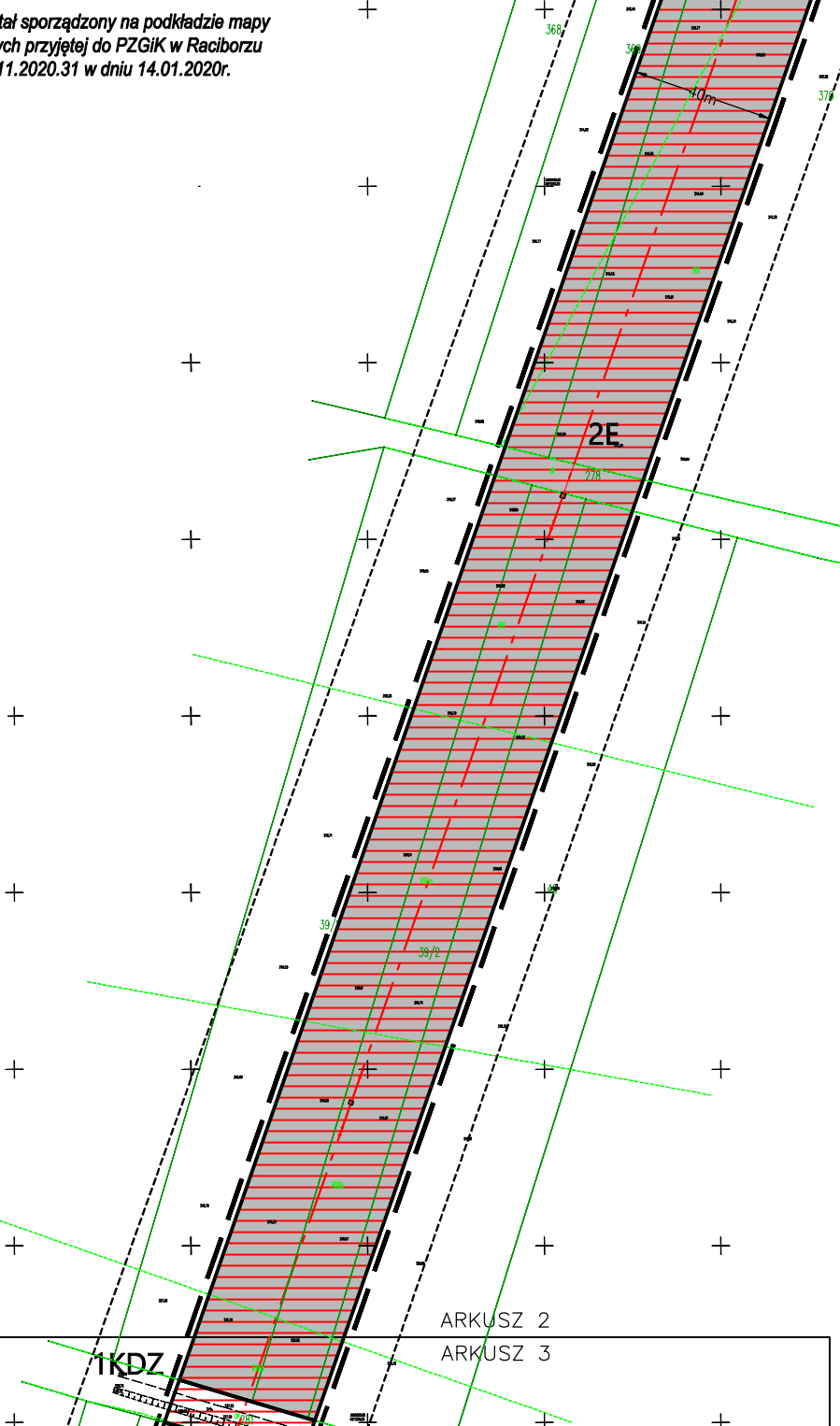
ZAŁĄCZNIK NR 1 DO UCHWAŁY NR XX/183/2020
 RADY GMINY RUDNIK Z DNIA 29 WRZEŚNIA 2020 ROKU,
 OGŁOSZONEJ W DZIENNIKU URZĘDOWYM WOJEWÓDZTWA
 ŚLĄSKIEGO Z DNIA 07.11.2020r. POZ. 7189



Plan miejscowy został sporządzony na podkładzie mapy do celów projektowych przyjętej do PZGiK w Raciborzu pod numerem P.2411.2020.31 w dniu 14.01.2020r.



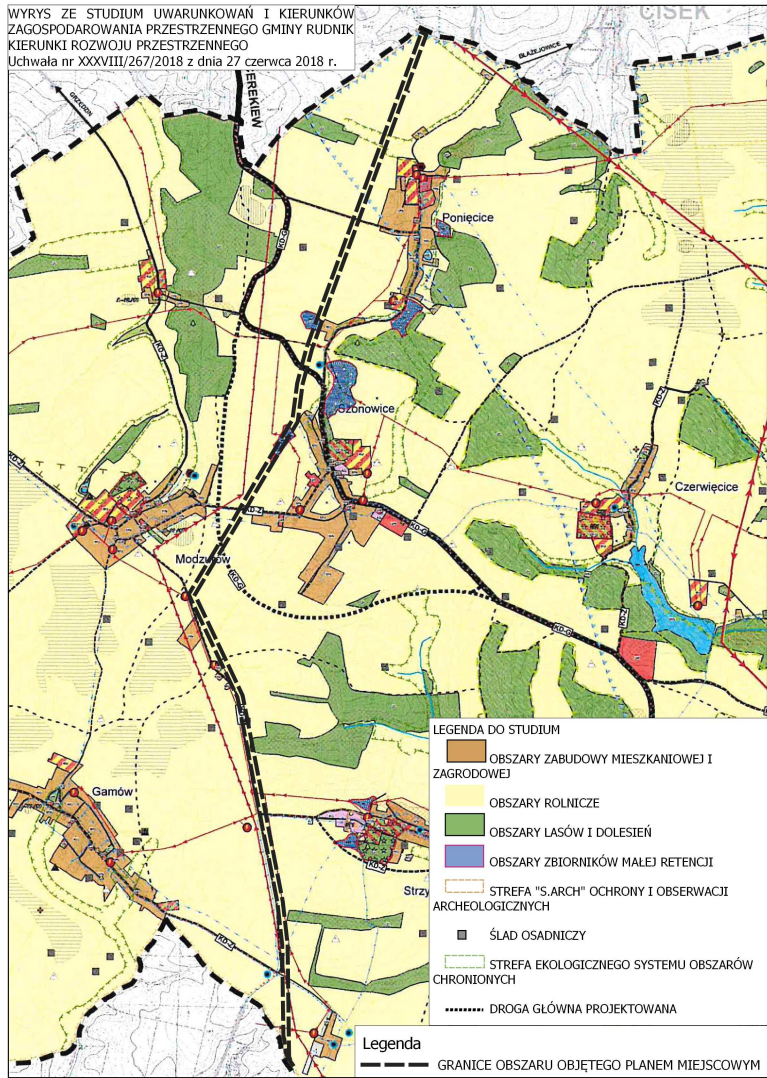
- LEGENDA
- OZNACZENIA OBOWIĄZUJĄCE
- GRANICE OBSZARU OBJĘTEGO PLANEM MIEJSCOWYM
 - LINIE ROZGRANICZAJĄCE TERENY O RÓŻNYM PRZEZNACZENIU LUB RÓŻNYCH ZASADACH ZAGOSPODAROWANIA
- SYMBOLY TERENÓW
- 3E PAS TECHNOLOGICZNY LINII ELEKTROENERGETYCZNEJ 110KV
 - PAS TECHNOLOGICZNY LINII ELEKTROENERGETYCZNEJ ŚREDNIEGO NAPIĘCIA
- PRZEZNACZENIE TERENÓW
- E TERENY INFRASTRUKTURY TECHNICZNEJ – ELEKTROENERGETYKA
 - RM TEREN ZABUDOWY ZAGRODOWEJ W GOSPODARSTWACH ROLNYCH, HODOWLANYCH I OGRODNICZYCH
 - WS TEREN WÓD POWIERZCHNIOWYCH ŚRÓDLĄDOWYCH
 - KDG TEREN DROGI PUBLICZNEJ KLASY GŁÓWNEJ
 - KDZ TERENY DRÓG PUBLICZNYCH KLASY ZBIORCZEJ
 - KDR TEREN DROGI PUBLICZNEJ KLASY GŁÓWNEJ – REZERWA
 - KDW TEREN DROGI WEWNĘTRZNEJ
- OZNACZENIA OBOWIĄZUJĄCE WYNIKAJĄCE Z PRZEPISÓW ODRĘBNYCH
- GŁÓWNY ZBIORNIK WÓD PODZIEMNYCH NR 332
 - SUBNIECKA KĘDZIERZYŃSKO-GŁÓBCZYCKA
 - STREFA KONTROLOWANA GAZOCIĄGU WYSOKIEGO CIŚNIENIA OD GAZOCIĄGU DN 1000 8,4 MPa KĘDZIERZYŃ-KOŹLE – GRANICA RP (POLSKA – CZECHY)
- OZNACZENIA INFORMACYJNE
- LINIA ELEKTROENERGETYCZNA 110KV
 - LINIA ELEKTROENERGETYCZNA ŚREDNIEGO NAPIĘCIA
 - GAZOCIĄG WYSOKIEGO CIŚNIENIA
 - GRANICA GMINY
 - GRANICA OBRĘBU GEODEZYJNEGO



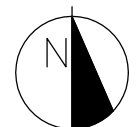
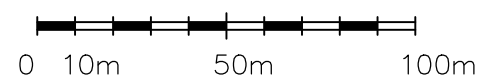
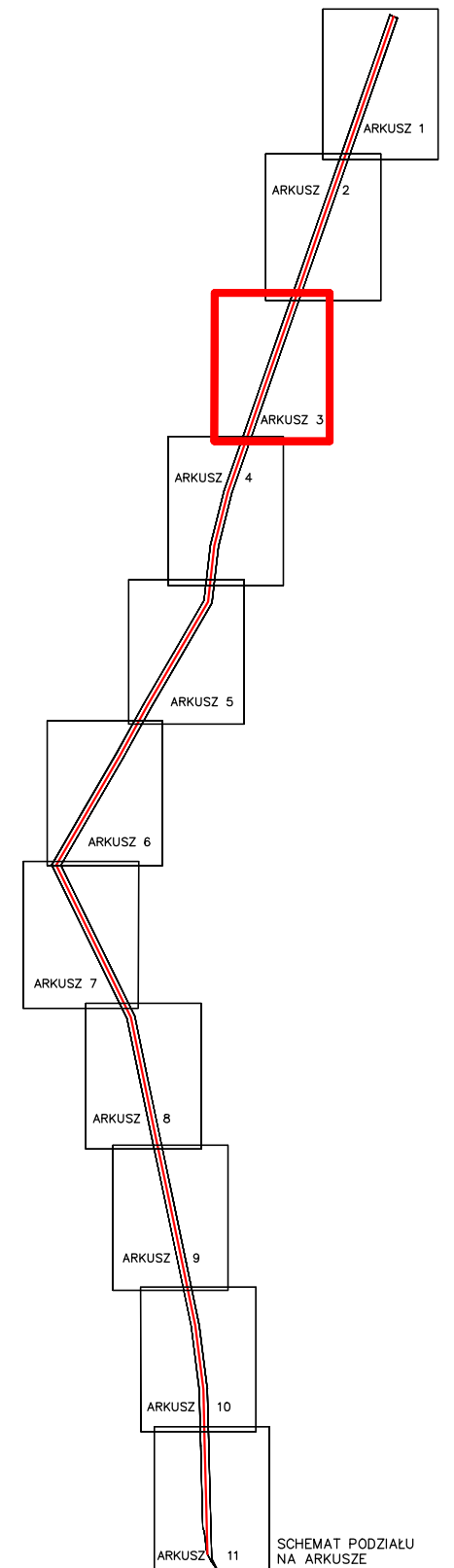
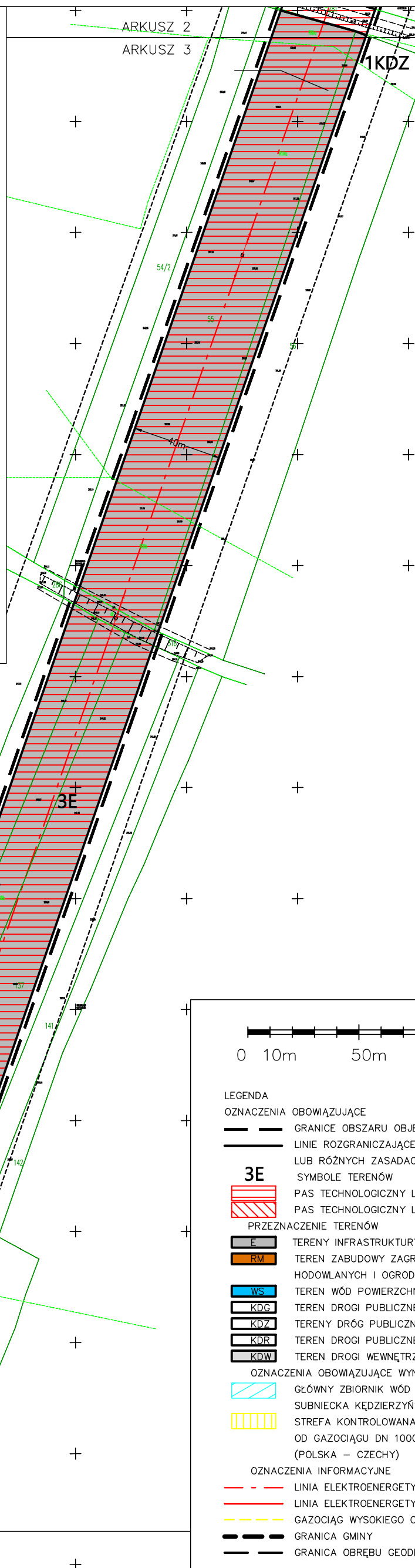
MIEJSCOWY PLAN ZAGOSPODAROWANIA PRZESTRZENNEGO DLA CZĘŚCI
 OBRĘBÓW GEODEZYJNYCH STRZYBNIK, SZONOWICE I PONIĘCICE NA
 TERENIE GMINY RUDNIK – ETAP I
 SKALA 1 : 2000

ARKUSZ NR 3

ZAŁĄCZNIK NR 1 DO UCHWAŁY NR XX/183/2020
 RADY GMINY RUDNIK Z DNIA 29 WRZEŚNIA 2020 ROKU,
 OGŁOSZONEJ W DZIENNIKU URZĘDOWYM WOJEWÓDZTWA
 ŚLĄSKIEGO Z DNIA 07.11.2020r. POZ. 7189



Plan miejscowy został sporządzony na podstawie mapy
 do celów projektowych przyjętej do PZGiK w Raciborzu
 pod numerem P.2411.2020.31 w dniu 14.01.2020r.

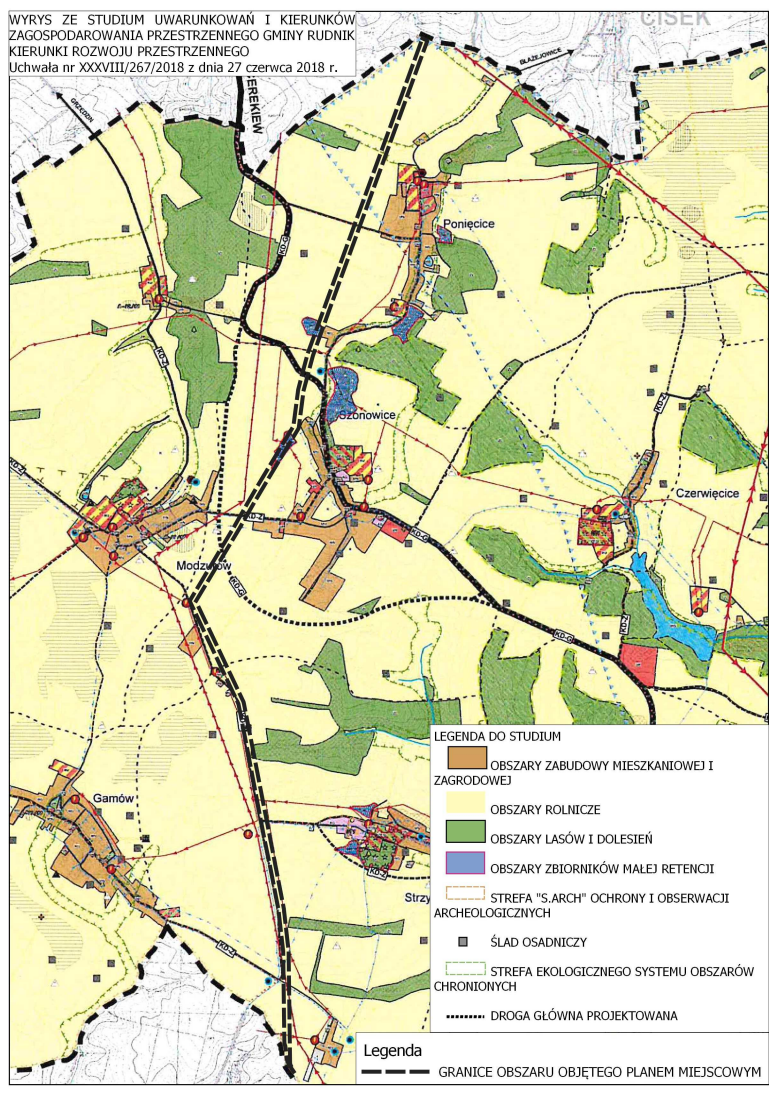


- LEGENDA
- OZNACZENIA OBOWIĄZUJĄCE
- GRANICE OBSZARU OBJĘTEGO PLANEM MIEJSCOWYM
 - LINIE ROZGRANICZAJĄCE TERENY O RÓŻNYM PRZEZNACZENIU LUB RÓŻNYCH ZASADACH ZAGOSPODAROWANIA
- SYMBOLE TERENÓW
- 3E PAS TECHNOLOGICZNY LINII ELEKTROENERGETYCZNEJ 110KV
 - 3E PAS TECHNOLOGICZNY LINII ELEKTROENERGETYCZNEJ ŚREDNIEGO NAPIĘCIA
- PRZEZNACZENIE TERENÓW
- E TERENY INFRASTRUKTURY TECHNICZNEJ – ELEKTROENERGETYKA
 - RM TEREN ZABUDOWY ZAGRODOWEJ W GOSPODARSTWACH ROLNYCH, HODOWLANYCH I OGRODNICZYCH
 - WS TEREN WÓD POWIERZCHNIOWYCH ŚRÓDLĄDOWYCH
 - KDG TEREN DROGI PUBLICZNEJ KLASY GŁÓWNEJ
 - KDZ TERENY DRÓG PUBLICZNYCH KLASY ZBIORCZEJ
 - KDR TEREN DROGI PUBLICZNEJ KLASY GŁÓWNEJ – REZERWA
 - KDW TEREN DROGI WEWNĘTRZNEJ
- OZNACZENIA OBOWIĄZUJĄCE WYNIKAJĄCE Z PRZEPISÓW ODREBNYCH
- GŁÓWNY ZBIORNIK WÓD PODZIEMNYCH NR 332
 - SUBNIECKA KĘDZIERZYŃSKO-GŁÓBCZYCKA
 - STREFA KONTROLOWANA GAZOCIĄGU WYSOKIEGO CIŚNIENIA OD GAZOCIĄGU DN 1000 8,4 MPa KĘDZIERZYŃ-KOŹLE – GRANICA RP (POLSKA – CZECHY)
- OZNACZENIA INFORMACYJNE
- LINIA ELEKTROENERGETYCZNA 110KV
 - LINIA ELEKTROENERGETYCZNA ŚREDNIEGO NAPIĘCIA
 - GAZOCIĄG WYSOKIEGO CIŚNIENIA
 - GRANICA GMINY
 - GRANICA OBRĘBU GEODEZYJNEGO

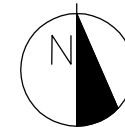
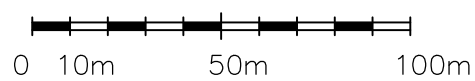
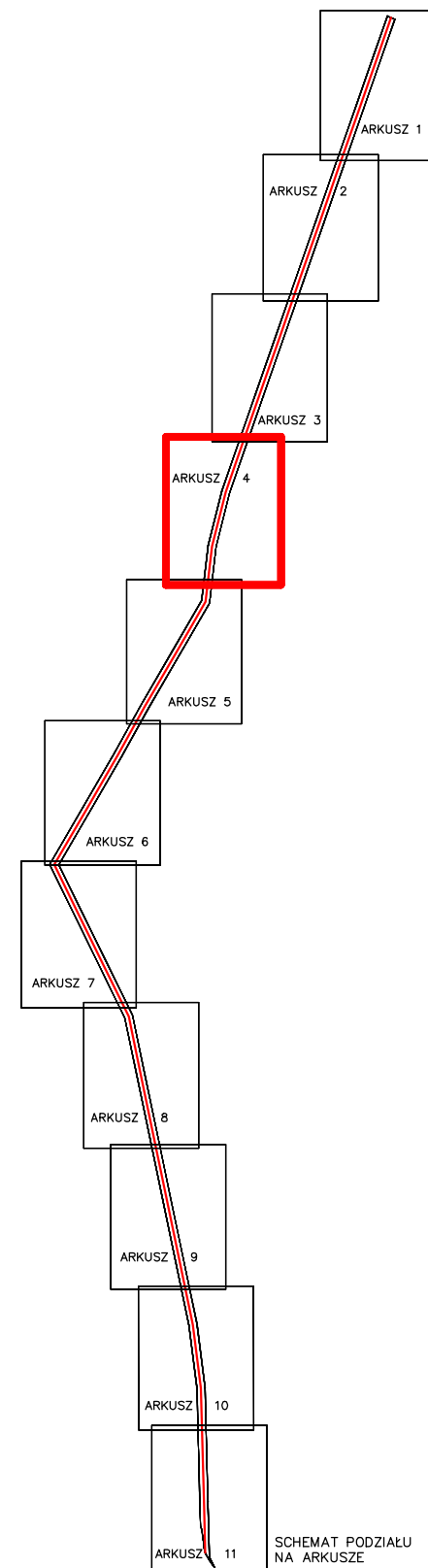
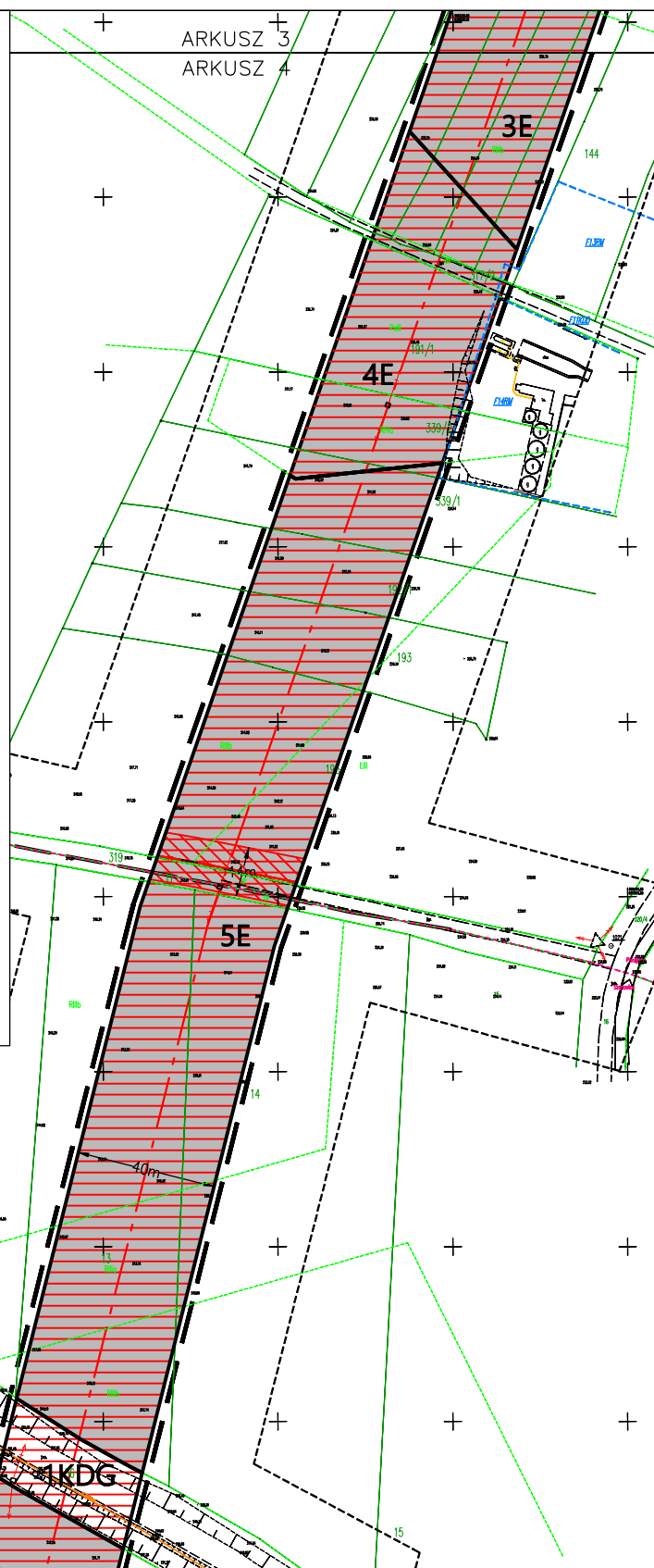
MIEJSCOWY PLAN ZAGOSPODAROWANIA PRZESTRZENNEGO DLA CZĘŚCI
 OBRĘBÓW GEODEZYJNYCH STRZYBNIK, SZONOWICE I PONIĘCICE NA
 TERENIE GMINY RUDNIK – ETAP I
 SKALA 1 : 2000

ARKUSZ NR 4

ZAŁĄCZNIK NR 1 DO UCHWAŁY NR XX/183/2020
 RADY GMINY RUDNIK Z DNIA 29 WRZEŚNIA 2020 ROKU,
 OGŁOSZONEJ W DZIENNIKU URZĘDOWYM WOJEWÓDZTWA
 ŚLĄSKIEGO Z DNIA 07.11.2020r. POZ. 7189



Plan miejscowy został sporządzony na podkładzie mapy do celów projektowych przyjętej do PZGIK w Raciborzu pod numerem P.2411.2020.31 w dniu 14.01.2020r.



LEGENDA

OZNACZENIA OBOWIĄZUJĄCE

- GRANICE OBSZARU OBJĘTEGO PLANEM MIEJSCOWYM
- LINIE ROZGRANICZAJĄCE TERENY O RÓŻNYM PRZEZNACZENIU LUB RÓŻNYCH ZASADACH ZAGOSPODAROWANIA

3E

- PAS TECHNOLOGICZNY LINII ELEKTROENERGETYCZNEJ 110KV
- PAS TECHNOLOGICZNY LINII ELEKTROENERGETYCZNEJ ŚRĘDNIEGO NAPIĘCIA

PRZEZNACZENIE TERENÓW

- TERENY INFRASTRUKTURY TECHNICZNEJ – ELEKTROENERGETYKA
- TEREN ZABUDOWY ZAGRODOWEJ W GOSPODARSTWACH ROLNYCH, HODOWLANEYCH I OGRODNICZYCH
- TEREN WÓD POWIERZCHNIOWYCH ŚRÓDLĄDOWYCH
- TEREN DROGI PUBLICZNEJ KLASY GŁÓWNEJ
- TERENY DRÓG PUBLICZNYCH KLASY ZBIORCZEJ
- TEREN DROGI PUBLICZNEJ KLASY GŁÓWNEJ – REZERWA
- TEREN DROGI WEWNĘTRZNEJ

OZNACZENIA OBOWIĄZUJĄCE WYNIKAJĄCE Z PRZEPISÓW ODREBNYCH

- GŁÓWNY ZBIORNIK WÓD PODZIEMNYCH NR 332
- SUBNIECKA KĘDZIERZYŃSKO-GŁÓBCZYCKA
- STREFA KONTROLOWANA GAZOCIĄGU WYSOKIEGO CIŚNIENIA OD GAZOCIĄGU DN 1000 8,4 MPa KĘDZIERZYN-KOŹLE – GRANICA RP (POLSKA – CZECHY)

OZNACZENIA INFORMACYJNE

- LINIA ELEKTROENERGETYCZNA 110KV
- LINIA ELEKTROENERGETYCZNA ŚRĘDNIEGO NAPIĘCIA
- GAZOCIĄG WYSOKIEGO CIŚNIENIA
- GRANICA GMINY
- GRANICA OBRĘBU GEODEZYJNEGO

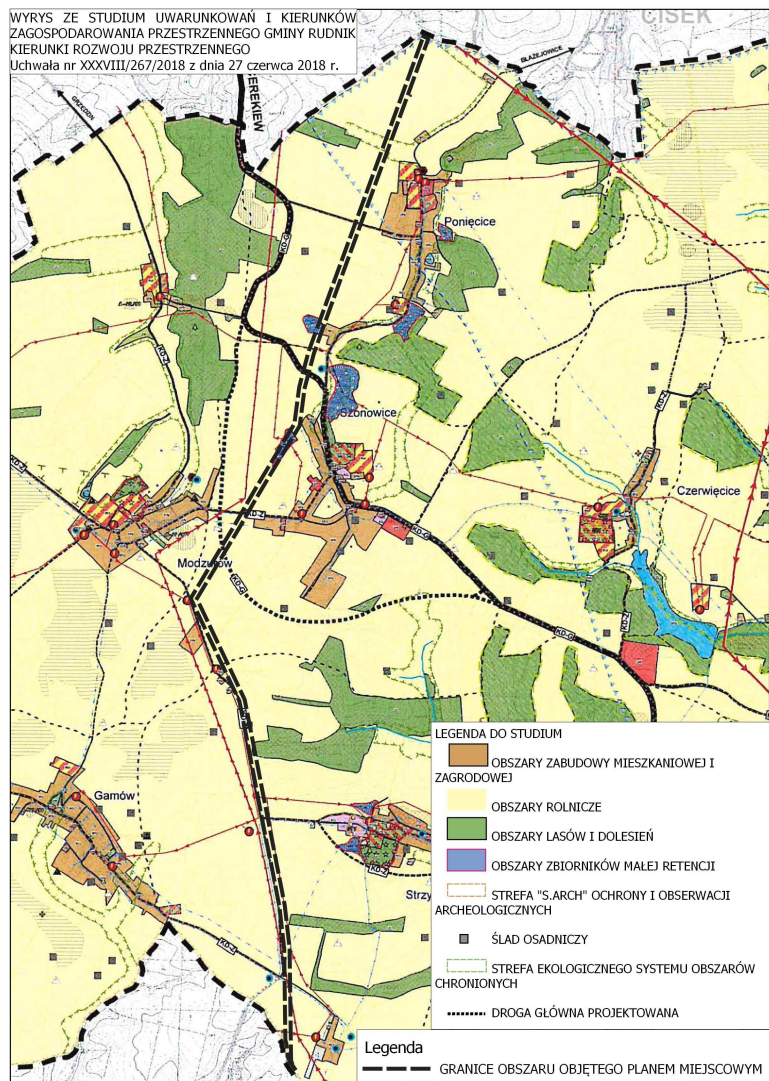
ARKUSZ 4

ARKUSZ 5

MIEJSCOWY PLAN ZAGOSPODAROWANIA PRZESTRZENNEGO DLA CZĘŚCI
 OBRĘBÓW GEODEZYJNYCH STRZYBNIK, SZONOWICE I PONIĘCICE NA
 TERENIE GMINY RUDNIK – ETAP I

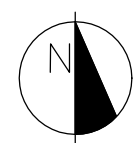
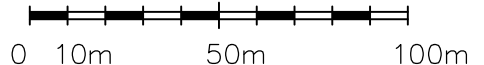
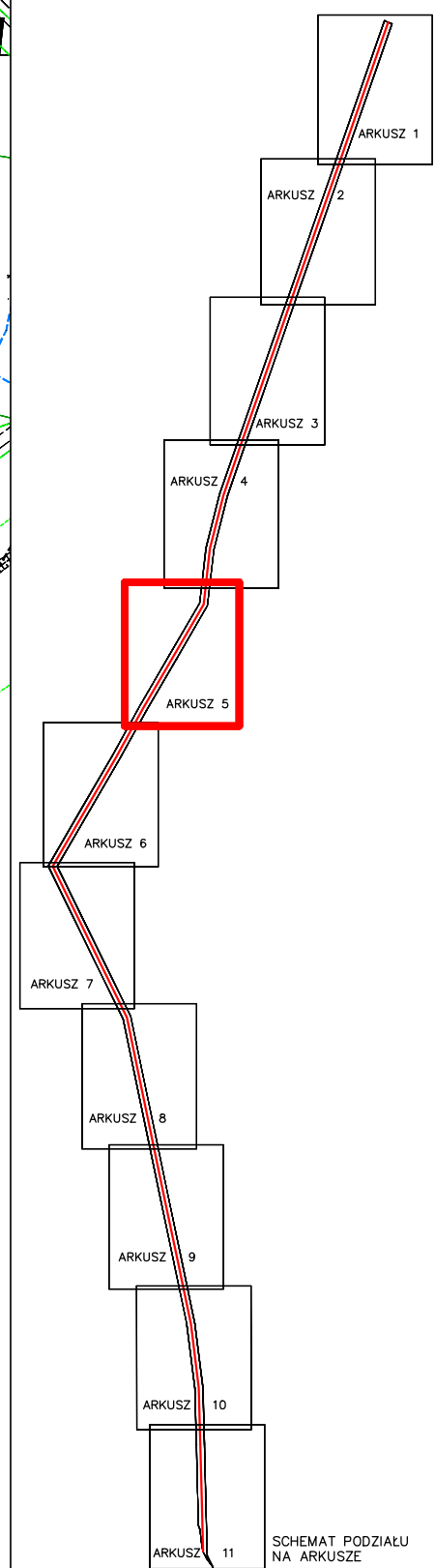
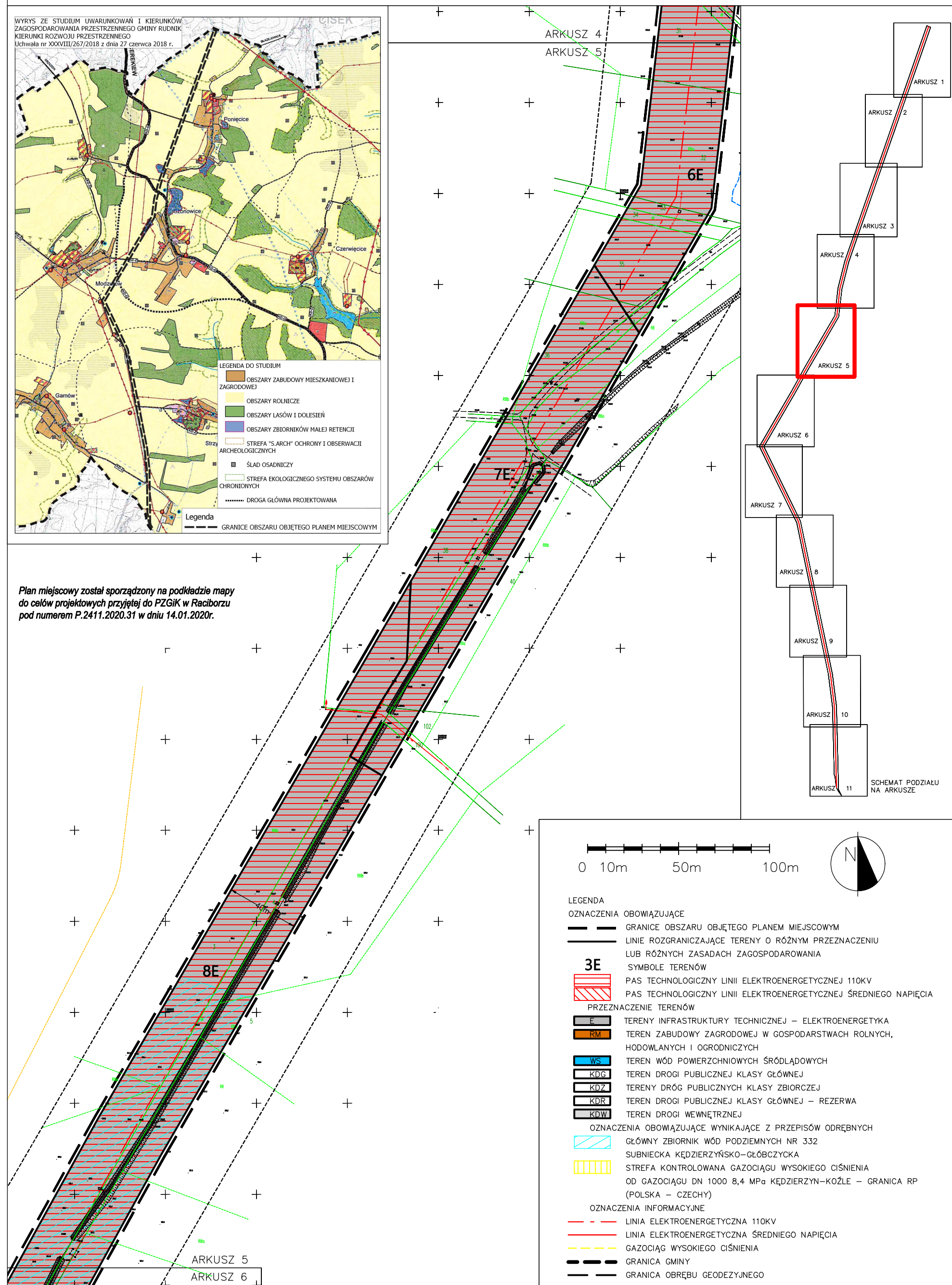
ARKUSZ NR 5

ZAŁĄCZNIK NR 1 DO UCHWAŁY NR XX/183/2020
 RADY GMINY RUDNIK Z DNIA 29 WRZEŚNIA 2020 ROKU,
 OGŁOSZONEJ W DZIENNIKU URZĘDOWYM WOJEWÓDZTWA
 ŚLĄSKIEGO Z DNIA 07.11.2020r. POZ. 7189



Plan miejscowy został sporządzony na podkładzie mapy
 do celów projektowych przyjętej do PZGiK w Raciborzu
 pod numerem P.2411.2020.31 w dniu 14.01.2020r.

ARKUSZ 4
 ARKUSZ 5



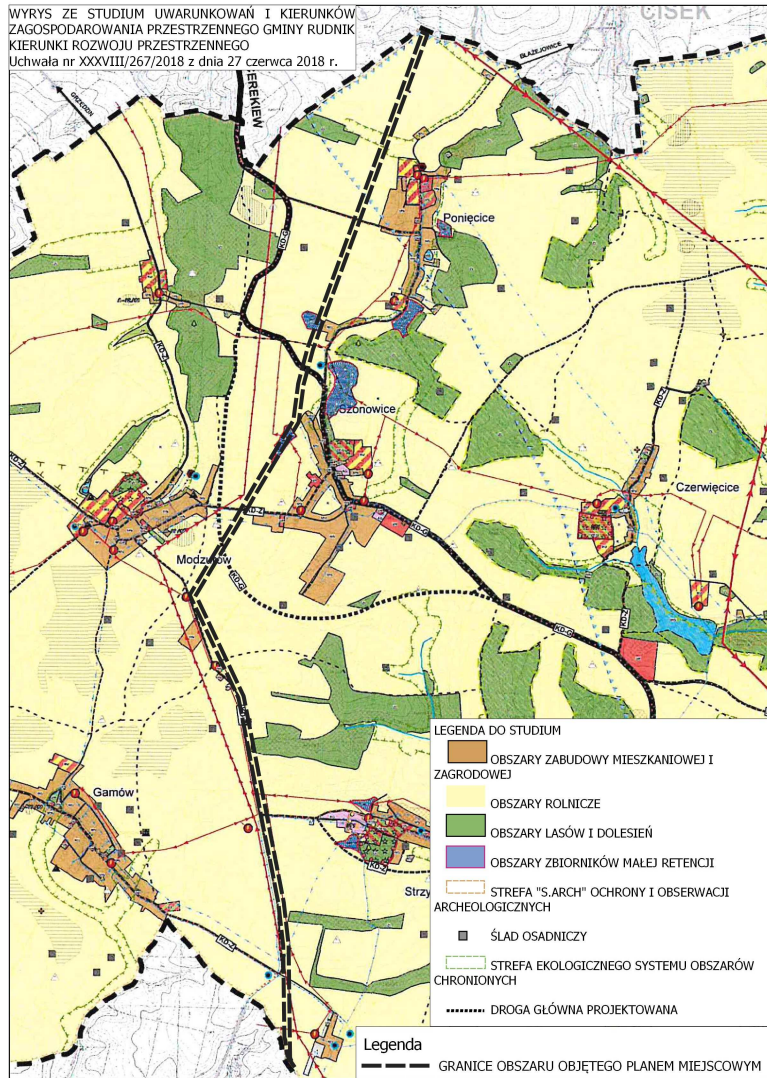
- LEGENDA
- OZNACZENIA OBOWIĄZUJĄCE
- GRANICE OBSZARU OBJĘTEGO PLANEM MIEJSCOWYM
 - LINIE ROZGRANICZAJĄCE TERENY O RÓŻNYM PRZEZNACZENIU LUB RÓŻNYCH ZASADACH ZAGOSPODAROWANIA
- SYMBOLY TERENÓW
- 3E PAS TECHNOLOGICZNY LINII ELEKTROENERGETYCZNEJ 110KV
 - 3E PAS TECHNOLOGICZNY LINII ELEKTROENERGETYCZNEJ ŚRĘDNIEGO NAPIĘCIA
- PRZEZNACZENIE TERENÓW
- E TERENY INFRASTRUKTURY TECHNICZNEJ – ELEKTROENERGETYKA
 - RM TEREN ZABUDOWY ZAGRODOWEJ W GOSPODARSTWACH ROLNYCH, HODOWLANYCH I OGRODNICZYCH
 - WS TEREN WÓD POWIERZCHNIOWYCH ŚRÓDLĄDOWYCH
 - KDG TEREN DROGI PUBLICZNEJ KLASY GŁÓWNEJ
 - KDZ TERENY DRÓG PUBLICZNYCH KLASY ZBIORCZEJ
 - KDR TEREN DROGI PUBLICZNEJ KLASY GŁÓWNEJ – REZERWA
 - KDW TEREN DROGI WEWNĘTRZNEJ
- OZNACZENIA OBOWIĄZUJĄCE WYNIKAJĄCE Z PRZEPISÓW ODRĘBNYCH
- GŁÓWNY ZBIORNIK WÓD PODZIEMNYCH NR 332
 - SUBNIECKA KĘDZIERZYŃSKO-GŁÓBCZYCKA
 - STREFA KONTROLOWANA GAZOCIĄGU WYSOKIEGO CIŚNIENIA OD GAZOCIĄGU DN 1000 8,4 MPa KĘDZIERZYŃ-KOŹLE – GRANICA RP (POLSKA – CZECHY)
- OZNACZENIA INFORMACYJNE
- LINIA ELEKTROENERGETYCZNA 110KV
 - LINIA ELEKTROENERGETYCZNA ŚRĘDNIEGO NAPIĘCIA
 - GAZOCIĄG WYSOKIEGO CIŚNIENIA
 - GRANICA GMINY
 - GRANICA OBRĘBU GEODEZYJNEGO

ARKUSZ 5
 ARKUSZ 6

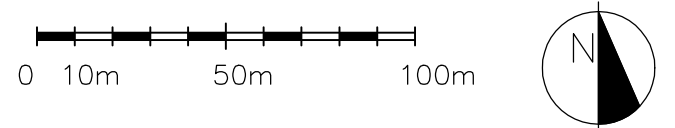
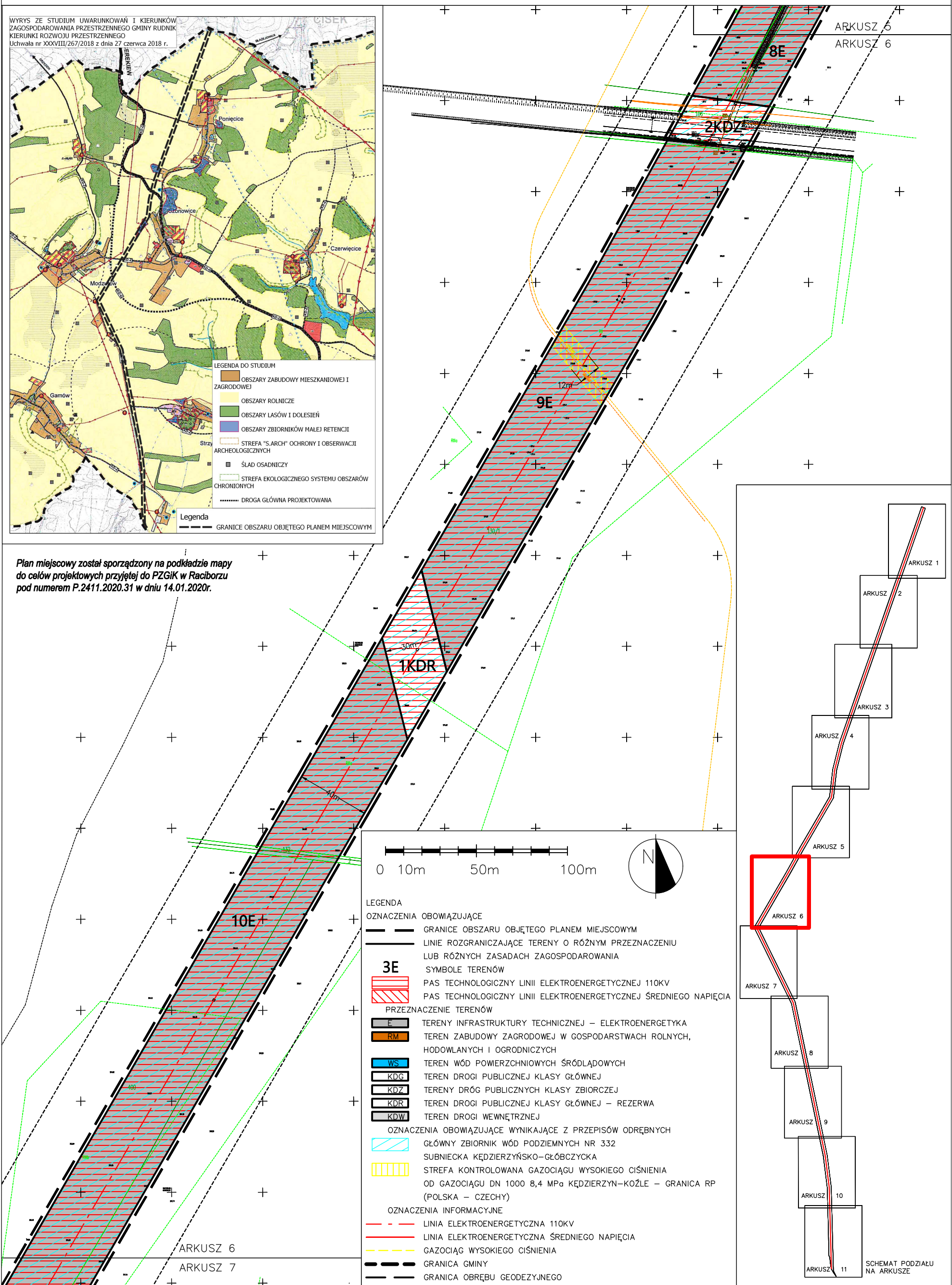
MIEJSCOWY PLAN ZAGOSPODAROWANIA PRZESTRZENNEGO DLA CZĘŚCI
 OBRĘBÓW GEODEZYJNYCH STRZYBNIK, SZONOWICE I PONIĘCICE NA
 TERENIE GMINY RUDNIK – ETAP I
 SKALA 1 : 2000

ARKUSZ NR 6

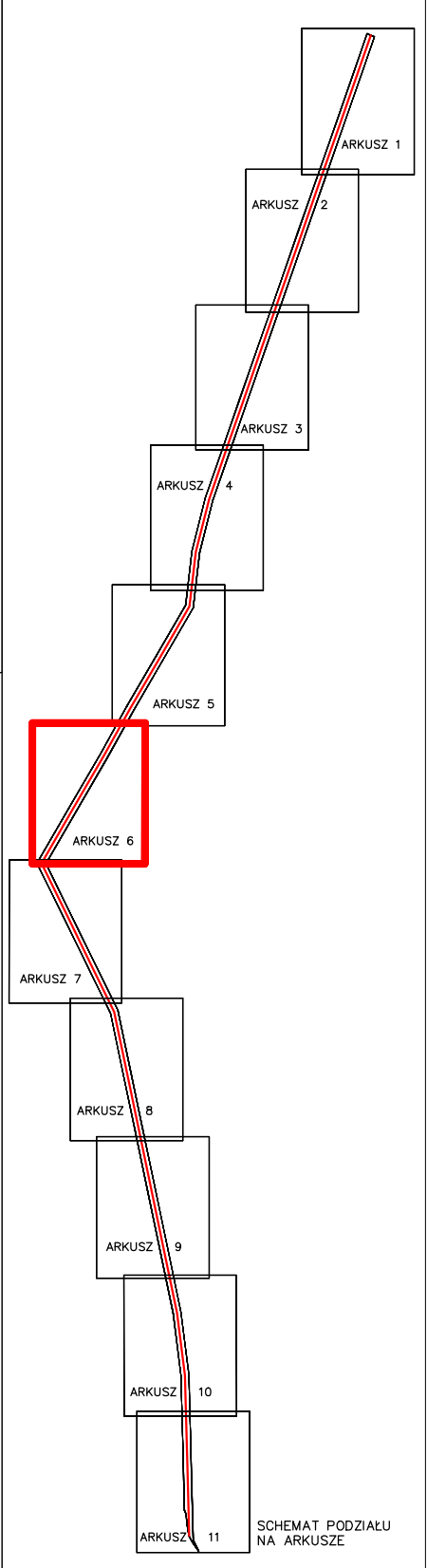
ZAŁĄCZNIK NR 1 DO UCHWAŁY NR XX/183/2020
 RADY GMINY RUDNIK Z DNIA 29 WRZEŚNIA 2020 ROKU,
 OGŁOSZONEJ W DZIENNIKU URZĘDOWYM WOJEWÓDZTWA
 ŚLĄSKIEGO Z DNIA 07.11.2020r. POZ. 7189



Plan miejscowy został sporządzony na podkładzie mapy do celów projektowych przyjętej do PZGiK w Raciborzu pod numerem P.2411.2020.31 w dniu 14.01.2020r.



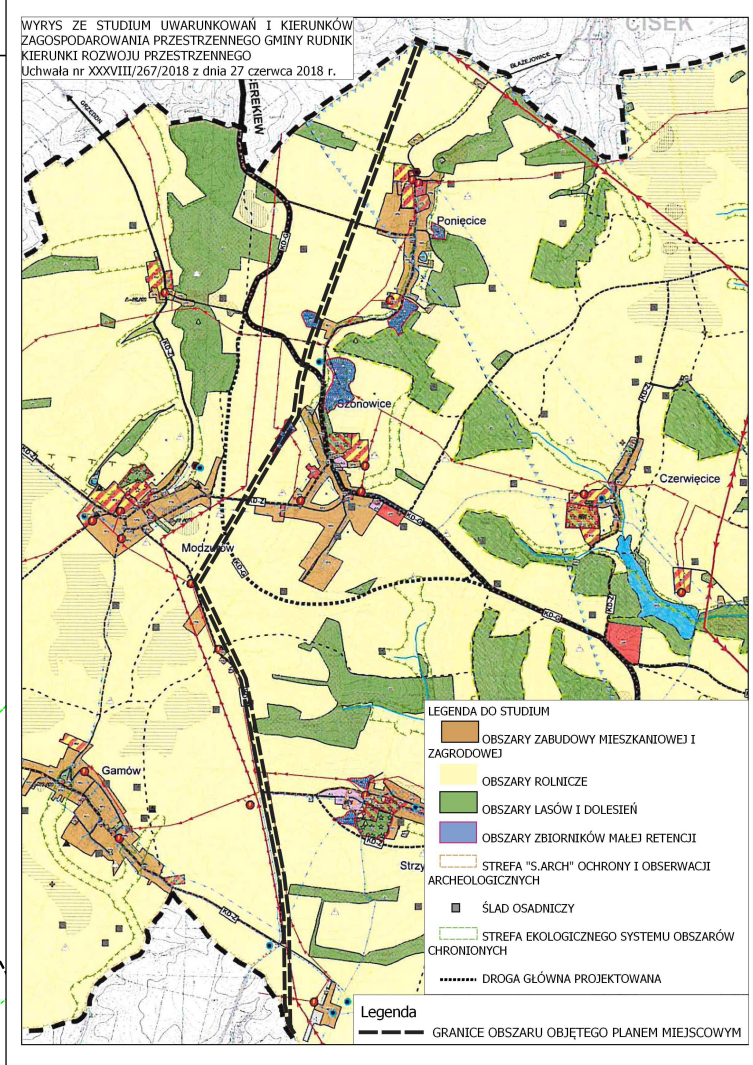
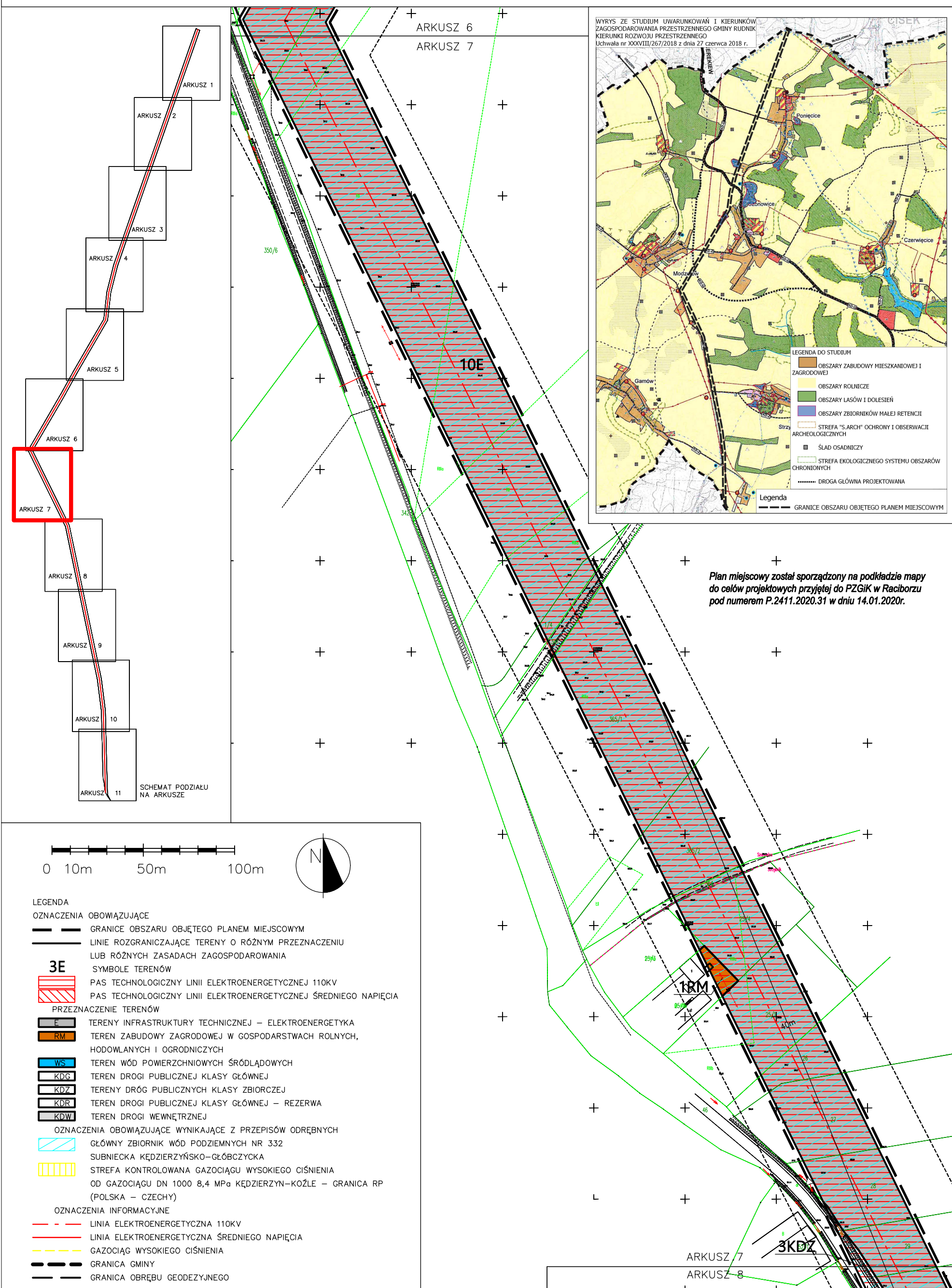
- LEGENDA
- OZNACZENIA OBOWIĄZUJĄCE
- GRANICE OBSZARU OBJĘTEGO PLANEM MIEJSCOWYM
 - LINIE ROZGRANICZAJĄCE TERENY O RÓŻNYM PRZEZNACZENIU LUB RÓŻNYCH ZASADACH ZAGOSPODAROWANIA
- SYMBOLY TERENÓW
- 3E** PAS TECHNOLOGICZNY LINII ELEKTROENERGETYCZNEJ 110KV
 - PAS TECHNOLOGICZNY LINII ELEKTROENERGETYCZNEJ ŚRĘDNIEGO NAPIĘCIA
- PRZEZNACZENIE TERENÓW
- E** TERENY INFRASTRUKTURY TECHNICZNEJ – ELEKTROENERGETYKA
 - RM** TEREN ZABUDOWY ZAGRODOWEJ W GOSPODARSTWACH ROLNYCH, HODOWLANÝCH I OGRODNICZYCH
 - WS** TEREN WÓD POWIERZCHNIOWYCH ŚRÓDLĄDOWYCH
 - KDG** TEREN DROGI PUBLICZNEJ KLASY GŁÓWNEJ
 - KDZ** TERENY DRÓG PUBLICZNYCH KLASY ZBIORCZEJ
 - KDR** TEREN DROGI PUBLICZNEJ KLASY GŁÓWNEJ – REZERWA
 - KDW** TEREN DROGI WEWNĘTRZNEJ
- OZNACZENIA OBOWIĄZUJĄCE WYNIKAJĄCE Z PRZEPISÓW ODREBNYCH
- GŁÓWNY ZBIORNIK WÓD PODZIEMNYCH NR 332
 - SUBNIECKA KĘDZIERZYŃSKO-GŁÓBCZYCKA
 - STREFA KONTROLOWANA GAZOCIĄGU WYSOKIEGO CIŚNIENIA OD GAZOCIĄGU DN 1000 8,4 MPa KĘDZIERZYN-KOŹLE – GRANICA RP (POLSKA – CZECHY)
- OZNACZENIA INFORMACYJNE
- LINIA ELEKTROENERGETYCZNA 110KV
 - LINIA ELEKTROENERGETYCZNA ŚRĘDNIEGO NAPIĘCIA
 - GAZOCIĄG WYSOKIEGO CIŚNIENIA
 - GRANICA GMINY
 - GRANICA OBRĘBU GEODEZYJNEGO



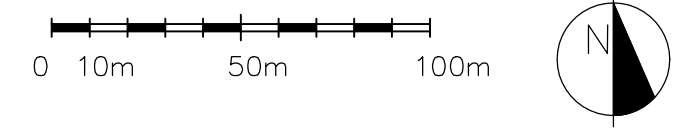
MIEJSCOWY PLAN ZAGOSPODAROWANIA PRZESTRZENNEGO DLA CZĘŚCI
 OBRĘBÓW GEODEZYJNYCH STRZYBNIK, SZONOWICE I PONIĘCICE NA
 TERENIE GMINY RUDNIK – ETAP I
 SKALA 1 : 2000

ARKUSZ NR 7

ZALĄCZNIK NR 1 DO UCHWAŁY NR XX/183/2020
 RADY GMINY RUDNIK Z DNIA 29 WRZEŚNIA 2020 ROKU,
 OGŁOSZONEJ W DZIENNIKU URZĘDOWYM WOJEWÓDZTWA
 ŚLĄSKIEGO Z DNIA 07.11.2020r. POZ. 7189



Plan miejscowy został sporządzony na podkładzie mapy do celów projektowych przyjętej do PZGiK w Raciborzu pod numerem P.2411.2020.31 w dniu 14.01.2020r.

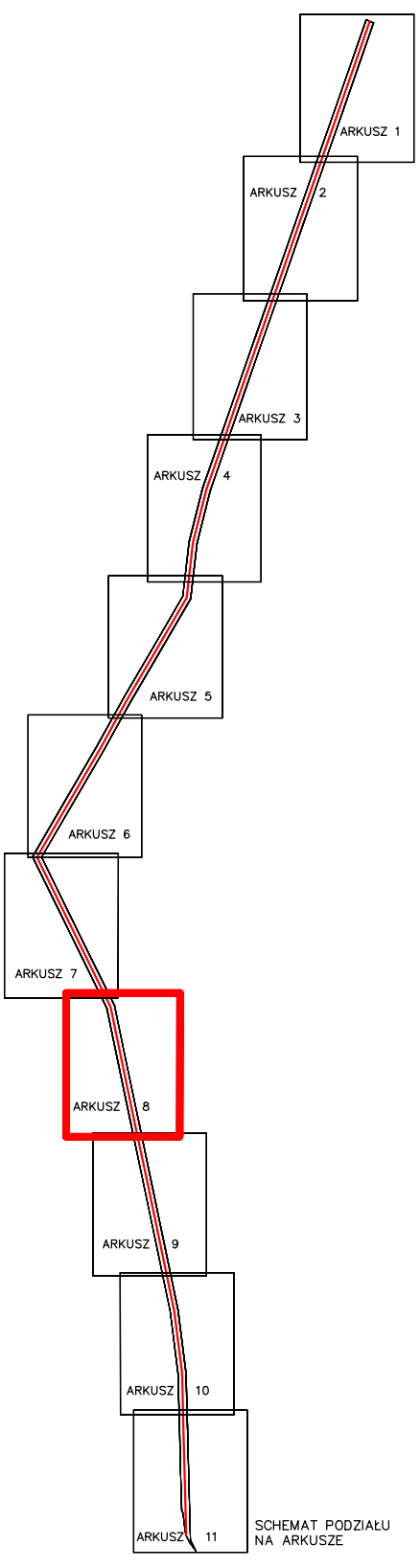
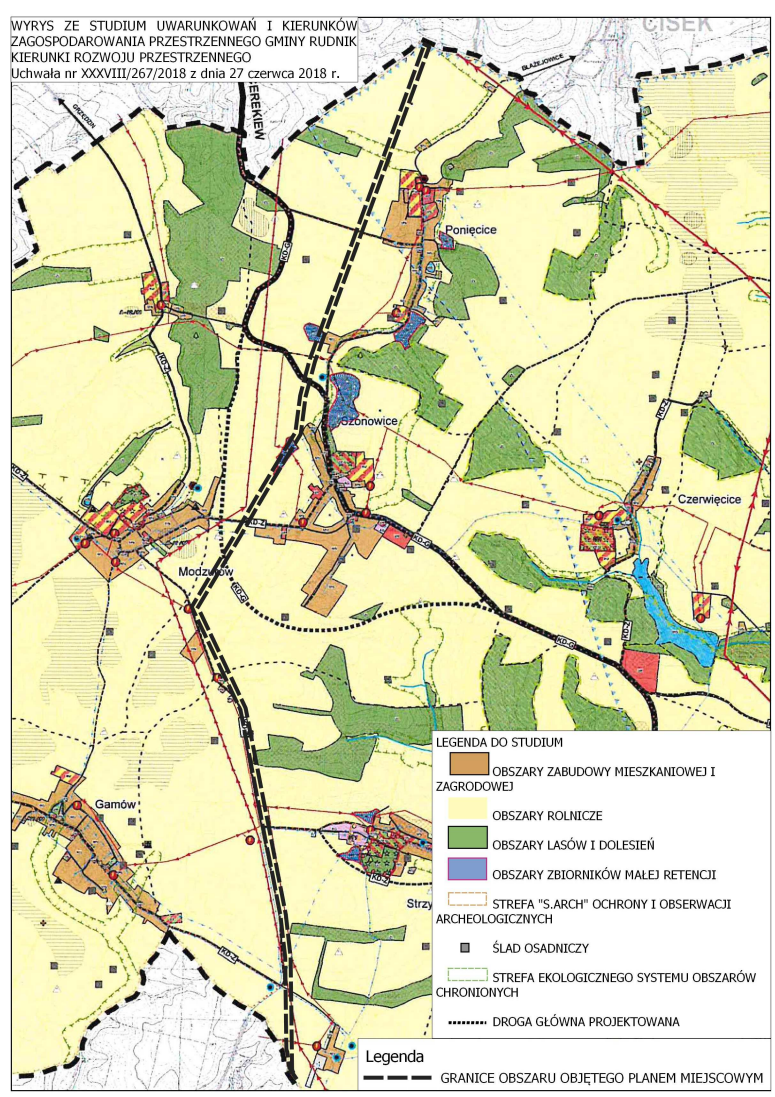
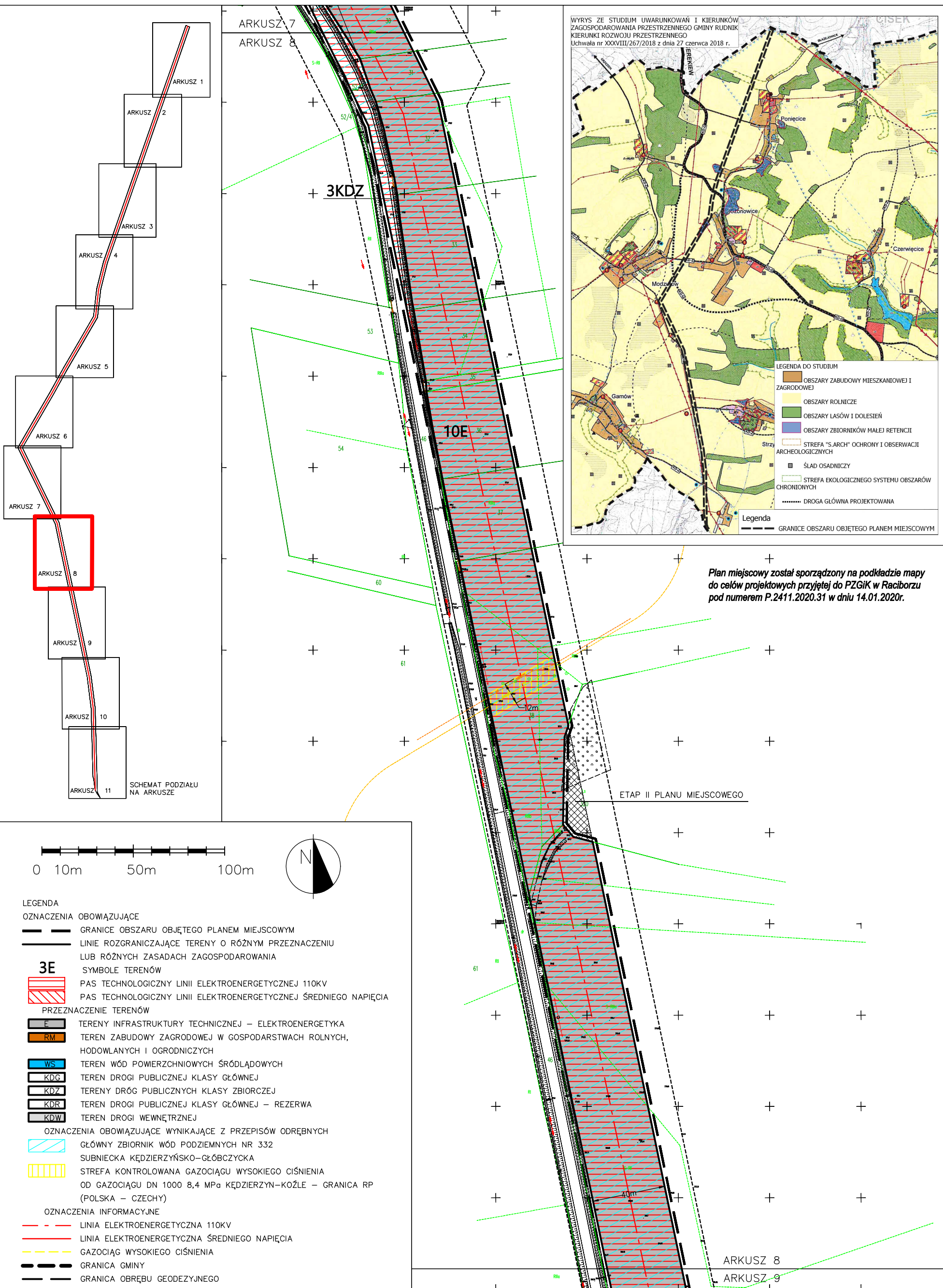


- LEGENDA
- OZNACZENIA OBOWIĄZUJĄCE
- GRANICE OBSZARU OBJĘTEGO PLANEM MIEJSCOWYM
 - LINIE ROZGRANICZAJĄCE TERENY O RÓŻNYM PRZEZNACZENIU LUB RÓŻNYCH ZASADACH ZAGOSPODAROWANIA
- SYMBOLE TERENÓW
- 3E PAS TECHNOLOGICZNY LINII ELEKTROENERGETYCZNEJ 110KV
 - PAS TECHNOLOGICZNY LINII ELEKTROENERGETYCZNEJ ŚRĘDNIEGO NAPIĘCIA
- PRZEZNACZENIE TERENÓW
- E TERENY INFRASTRUKTURY TECHNICZNEJ – ELEKTROENERGETYKA
 - RM TEREN ZABUDOWY ZAGRODOWEJ W GOSPODARSTWACH ROLNYCH, HODOWLANYCH I OGRODNICZYCH
 - WS TEREN WÓD POWIERZCHNIOWYCH ŚRÓDLĄDOWYCH
 - KDG TEREN DROGI PUBLICZNEJ KLASY GŁÓWNEJ
 - KDZ TERENY DRÓG PUBLICZNYCH KLASY ZBIORCZEJ
 - KDR TEREN DROGI PUBLICZNEJ KLASY GŁÓWNEJ – REZERWA
 - KDW TEREN DROGI WEWNĘTRZNEJ
- OZNACZENIA OBOWIĄZUJĄCE WYNIKAJĄCE Z PRZEPISÓW ODREBNYCH
- GŁÓWNY ZBIORNIK WÓD PODZIEMNYCH NR 332
 - SUBNIECKA KĘDZIERZYŃSKO–GŁÓBCZYCKA
 - STREFA KONTROLOWANA GAZOCIĄGU WYSOKIEGO CIŚNIENIA OD GAZOCIĄGU DN 1000 8,4 MPa KĘDZIERZYN–KOŹLE – GRANICA RP (POLSKA – CZECHY)
- OZNACZENIA INFORMACYJNE
- LINIA ELEKTROENERGETYCZNA 110KV
 - LINIA ELEKTROENERGETYCZNA ŚRĘDNIEGO NAPIĘCIA
 - GAZOCIĄG WYSOKIEGO CIŚNIENIA
 - GRANICA GMINY
 - GRANICA OBRĘBU GEODEZYJNEGO

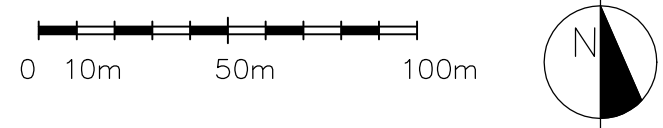
MIEJSCOWY PLAN ZAGOSPODAROWANIA PRZESTRZENNEGO DLA CZĘŚCI
 OBRĘBÓW GEODEZYJNYCH STRZYBNIK, SZONOWICE I PONIĘCICE NA
 TERENIE GMINY RUDNIK – ETAP I
 SKALA 1 : 2000

ARKUSZ NR 8

ZAŁĄCZNIK NR 1 DO UCHWAŁY NR XX/183/2020
 RADY GMINY RUDNIK Z DNIA 29 WRZEŚNIA 2020 ROKU,
 OGŁOSZONEJ W DZIENNIKU URZĘDOWYM WOJEWÓDZTWA
 ŚLĄSKIEGO Z DNIA 07.11.2020r. POZ. 7189



Plan miejscowy został sporządzony na podkładzie mapy do celów projektowych przyjętej do PZGiK w Raciborzu pod numerem P.2411.2020.31 w dniu 14.01.2020r.



- LEGENDA**
- OZNACZENIA OBOWIĄZUJĄCE**
- GRANICE OBSZARU OBJĘTEGO PLANEM MIEJSCOWYM
 - LINIE ROZGRANICZAJĄCE TERENY O RÓŻNYM PRZEZNACZENIU LUB RÓŻNYCH ZASADACH ZAGOSPODAROWANIA
- SYMBOLE TERENÓW**
- 3E**
 - ▨ PAS TECHNOLOGICZNY LINII ELEKTROENERGETYCZNEJ 110KV
 - ▨ PAS TECHNOLOGICZNY LINII ELEKTROENERGETYCZNEJ ŚRĘDNIEGO NAPIĘCIA
 - E** TERENY INFRASTRUKTURY TECHNICZNEJ – ELEKTROENERGETYKA
 - RM** TEREN ZABUDOWY ZAGRODOWEJ W GOSPODARSTWACH ROLNYCH, HODOWLANYCH I OGRÓDNICZYCH
 - WS** TEREN WÓD POWIERZCHNIOWYCH ŚRÓDLĄDOWYCH
 - KDG** TEREN DROGI PUBLICZNEJ KLASY GŁÓWNEJ
 - KDZ** TERENY DRÓG PUBLICZNYCH KLASY ZBIORCZEJ
 - KDR** TEREN DROGI PUBLICZNEJ KLASY GŁÓWNEJ – REZERWA
 - KDW** TEREN DROGI WEWNĘTRZNEJ
- OZNACZENIA OBOWIĄZUJĄCE WYNIKAJĄCE Z PRZEPISÓW ODRĘBNYCH**
- ▨ GŁÓWNY ZBIORNIK WÓD PODZIEMNYCH NR 332 SUBNIECKA KĘDZIERZYŃSKO–GŁÓBCZYCKA
 - ▨ STREFA KONTROLOWANA GAZOCIĄGU WYSOKIEGO CIŚNIENIA OD GAZOCIĄGU DN 1000 8,4 MPa KĘDZIERZYN–KOŹLE – GRANICA RP (POLSKA – CZECHY)
- OZNACZENIA INFORMACYJNE**
- - - LINIA ELEKTROENERGETYCZNA 110KV
 - LINIA ELEKTROENERGETYCZNA ŚRĘDNIEGO NAPIĘCIA
 - GAZOCIĄG WYSOKIEGO CIŚNIENIA
 - GRANICA GMINY
 - GRANICA OBRĘBU GEODEZYJNEGO

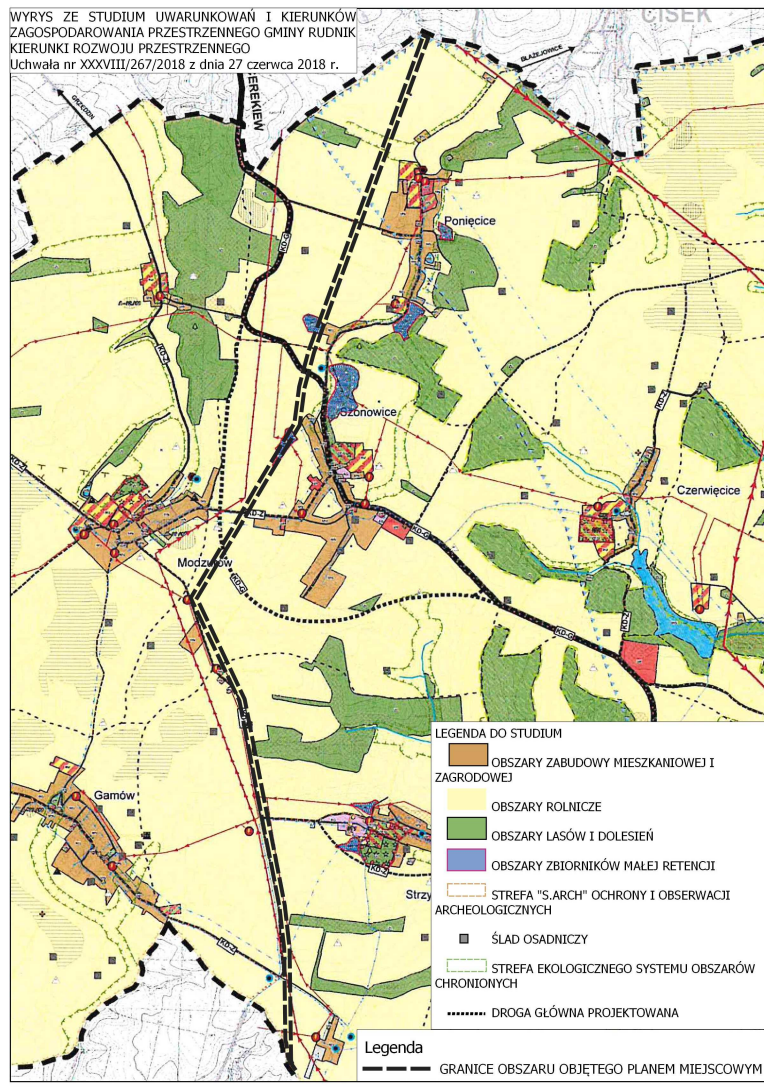
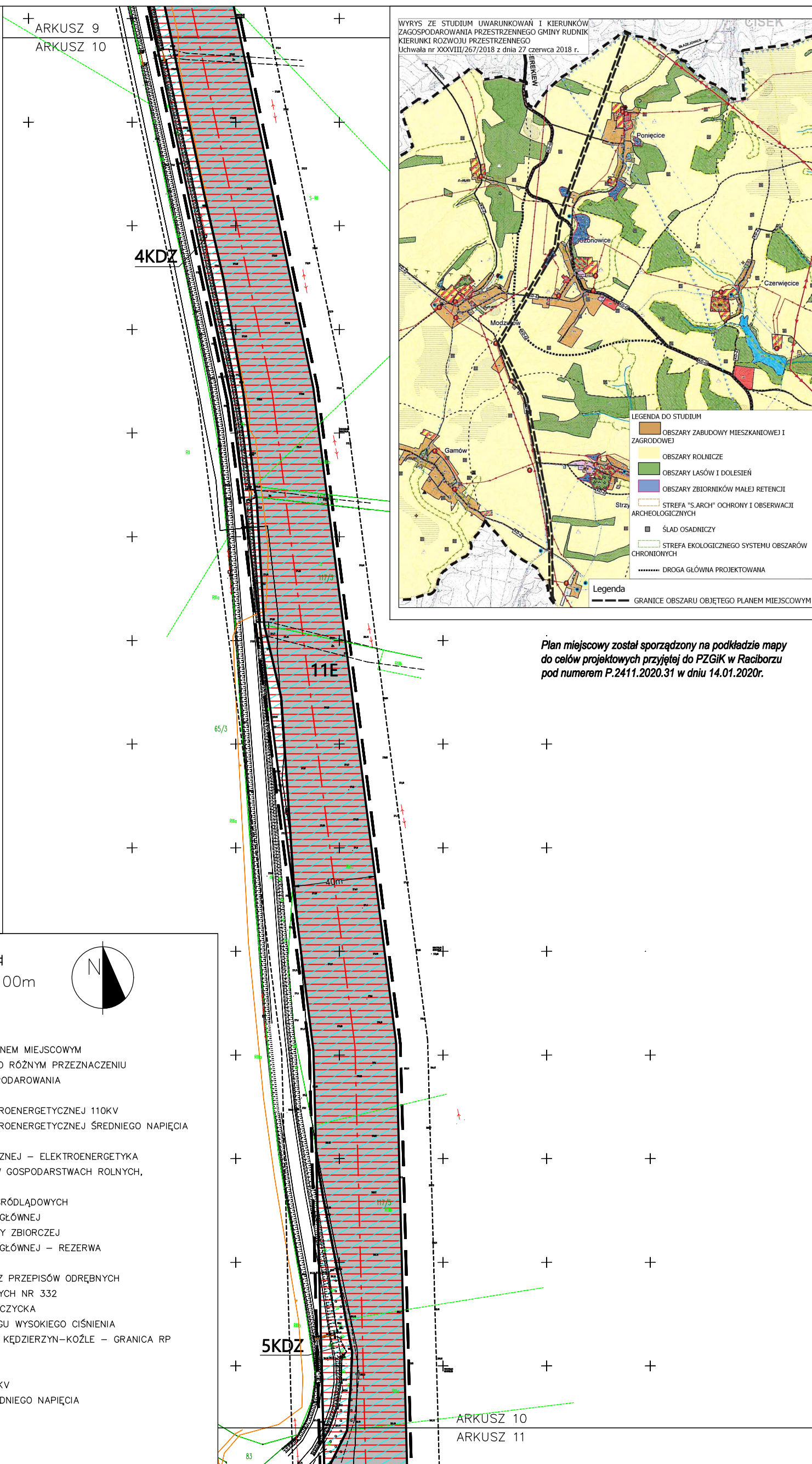
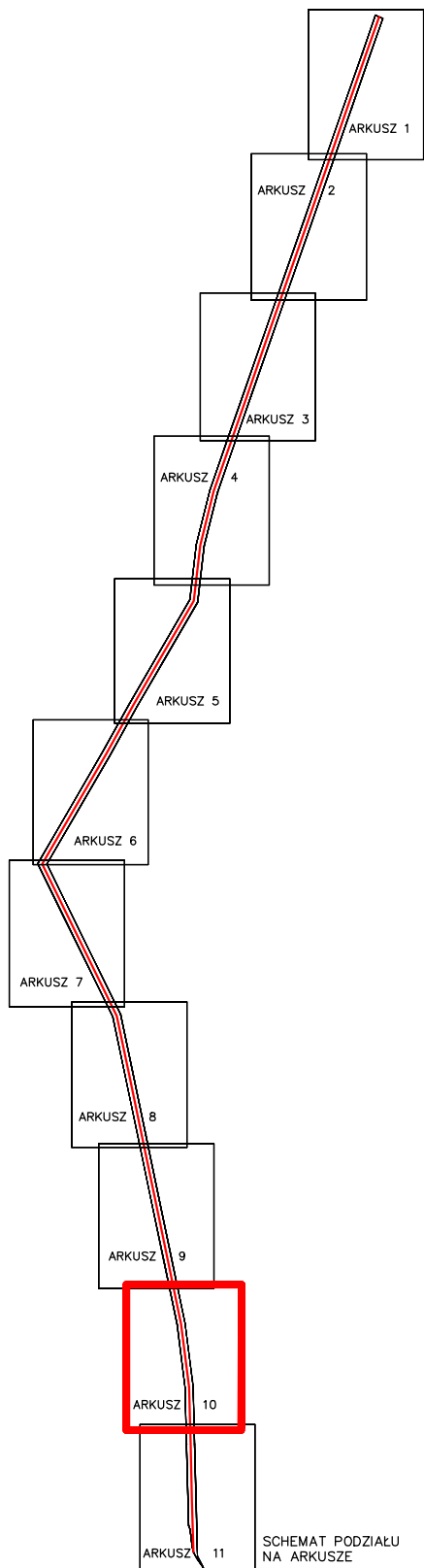
ETAP II PLANU MIEJSCOWEGO

ARKUSZ 8
 ARKUSZ 9

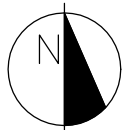
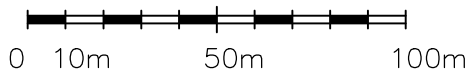
MIEJSCOWY PLAN ZAGOSPODAROWANIA PRZESTRZENNEGO DLA CZĘŚCI
 OBRĘBÓW GEODEZYJNYCH STRZYBNIK, SZONOWICE I PONIĘCICE NA
 TERENIE GMINY RUDNIK – ETAP I

ARKUSZ NR 10

ZAŁĄCZNIK NR 1 DO UCHWAŁY NR XX/183/2020
 RADY GMINY RUDNIK Z DNIA 29 WRZEŚNIA 2020 ROKU,
 OGŁOSZONEJ W DZIENNIKU URZĘDOWYM WOJEWÓDZTWA
 ŚLĄSKIEGO Z DNIA 07.11.2020r. POZ. 7189



Plan miejscowy został sporządzony na podkładzie mapy do celów projektowych przyjętej do PZGiK w Raciborzu pod numerem P.2411.2020.31 w dniu 14.01.2020r.



LEGENDA

OZNACZENIA OBOWIĄZUJĄCE

GRANICE OBSZARU OBJĘTEGO PLANEM MIEJSCOWYM

LINIE ROZGRANICZAJĄCE TERENY O RÓŻNYM PRZEZNACZENIU LUB RÓŻNYCH ZASADACH ZAGOSPODAROWANIA

3E

SYMBOLY TERENÓW
 PAS TECHNOLOGICZNY LINII ELEKTROENERGETYCZNEJ 110KV
 PAS TECHNOLOGICZNY LINII ELEKTROENERGETYCZNEJ ŚREDNIEGO NAPIĘCIA

PRZEZNACZENIE TERENÓW

- TERENY INFRASTRUKTURY TECHNICZNEJ – ELEKTROENERGETYKA
- TEREN ZABUDOWY ZAGRODOWEJ W GOSPODARSTWACH ROLNYCH, HODOWLANYCH I OGRODNICZYCH
- TEREN WÓD POWIERZCHNIOWYCH ŚRÓDLĄDOWYCH
- TEREN DROGI PUBLICZNEJ KLASY GŁÓWNEJ
- TERENY DRÓG PUBLICZNYCH KLASY ZBIORCZEJ
- TEREN DROGI PUBLICZNEJ KLASY GŁÓWNEJ – REZERWA
- TEREN DROGI WEWNĘTRZNEJ

OZNACZENIA OBOWIĄZUJĄCE WYNIKAJĄCE Z PRZEPISÓW ODREBNYCH

- GŁÓWNY ZBIORNIK WÓD PODZIEMNYCH NR 332 SUBNIECKA KĘDZIERZYŃSKO–GŁÓBCZYCKA
- STREFA KONTROLOWANA GAZOCIĄGU WYSOKIEGO CIŚNIENIA OD GAZOCIĄGU DN 1000 8,4 MPa KĘDZIERZYŃ–KOŹLE – GRANICA RP (POLSKA – CZECHY)

OZNACZENIA INFORMACYJNE

- LINIA ELEKTROENERGETYCZNA 110KV
- LINIA ELEKTROENERGETYCZNA ŚREDNIEGO NAPIĘCIA
- GAZOCIĄG WYSOKIEGO CIŚNIENIA
- GRANICA GMINY
- GRANICA OBRĘBU GEODEZYJNEGO

