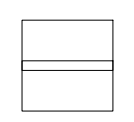
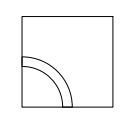
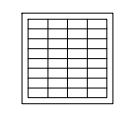
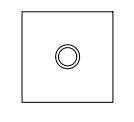
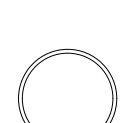
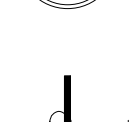
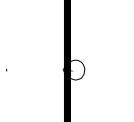
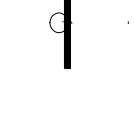
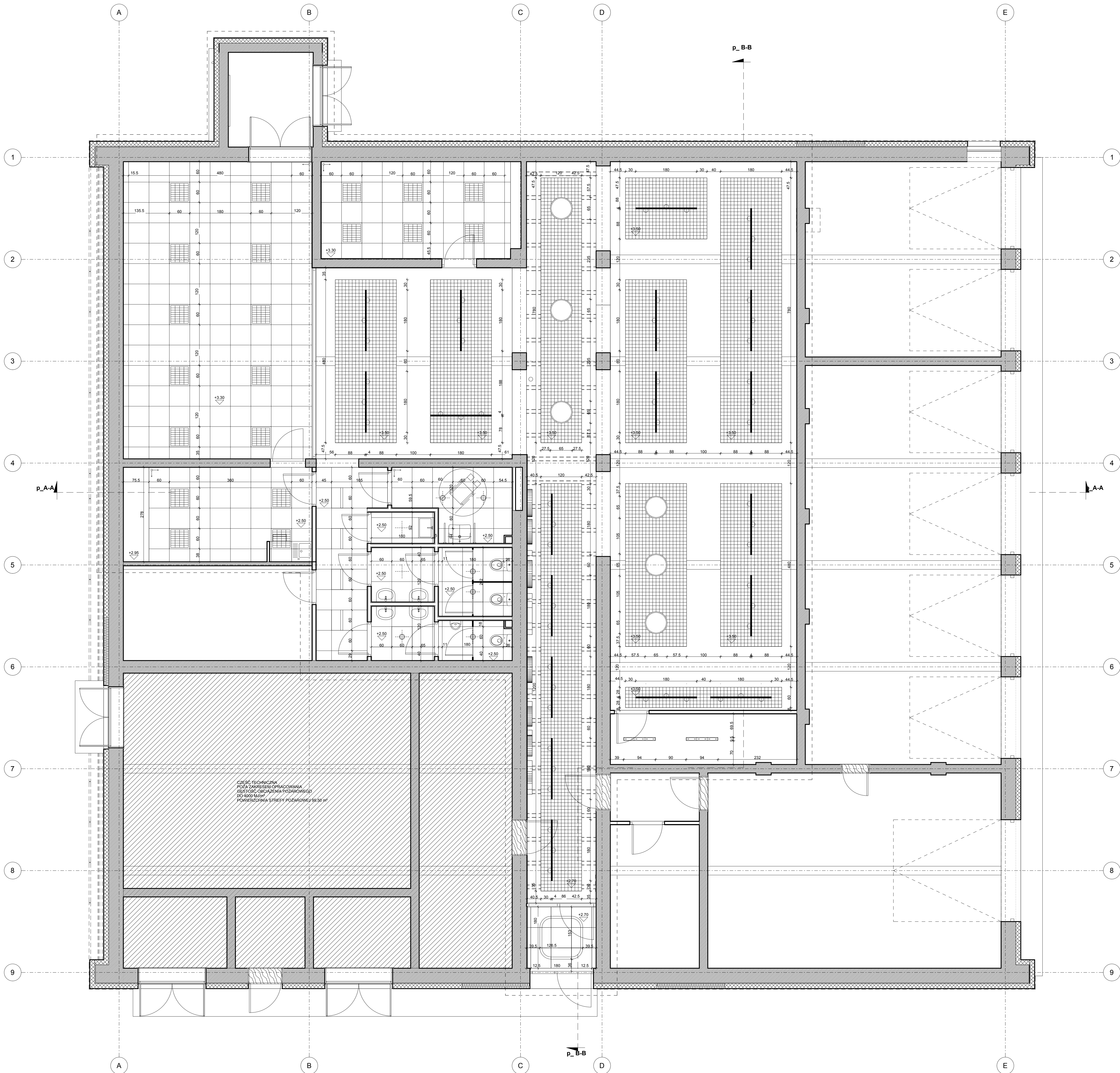



-  OPRAWA OŚWIETLENIOWA "MOZAIC LED PART1 1300/2200" - 8SZT
KOD PROD. PLX E 34 830 / BEZ ZASILACZA, WYM. 596x96x60mm,
MOC LED 9,12W
-  OPRAWA OŚWIETLENIOWA "MOZAIC LED PART2 1100/1800" - 4SZT
KOD PROD. PLX E 34 830 / BEZ ZASILACZA, WYM. 564x157x61mm,
MOC LED 7,13W
-  OPRAWA OŚWIETLENIOWA RASTROWA 60x60 EUROPANEL LED
3000LM - 19SZT
PLX E 34 IP20/44 840° HMT PROD. LUXIONA
-  OPRAWA OŚWIETLENIOWA TYPU DOWNLIGHT "IDEALLUX" - 8SZT
CLOCK LED DIFF SATINATO, 26 SW 3 840nm 4000K CAE (27W)
1XCL K25SW, STRUMIEN ŚWIETLNY 2346lm
WSP. KONSERWACJI 0,8, MOC PRZYŁĄCZENIOWA 25,2W
-  OPRAWA OŚWIETLENIOWA "ARTSHAPE ROUND LED SMALL FULL
4000" - 6SZT
WYM. Ø65x80x90, MOC OPRAWY 35W
ZWIESZANA, CZARNĄ
-  SZYNOPRZEWODY FIRMY LUXIONA, CZARNE DŁUGOŚCI 2m -
19SZT
-  REFLEKTORY TYPU "LUXCAN C" - 3x19 = 57SZT
KOD PROD. 1800 60° E 04 830 3F, WYM. Ø66x205, MOC LED
12W
-  OPRAWA OŚWIETLENIOWA "AGALINE LED 3R" - 1SZT
KOD PROD. AGALINE LED 3R 10800 OPTICS-1 E 34 IP65 840 WYM.
Ø40x56x68, MOC OPRAWY 70W
ZWIESZANA, MOCOWANA DO SUFITU, BIAŁA.



1. WYKONAWCA ZOBOWIĄZANY JEST DOKŁADNIE ZAPoznAC SIĘ Z PROJEKTEM I WYKONAWCZYM IZOSTAJĄCYMI NA PLANIE BUDOWY, A TAKŻE SPRAWDZIĆ WYMAGANIA NA BUDOWIE I PRZEKAZAĆ INFORMACJE O ZMIANACH JEDNOSTKI PROJEKCYJNEJ.
2. WISIELNIE NIEODPOWIEDNIE I NIEADAPTYWNE WYKONANIE ORAZ NA BUDOWIE, PRZED WYKONANIEM ROBÓT BUDOWLANICH NALEŻY ZADZIAŁAĆ PROJEKCYJNIE.
3. WISIELNIE MATERIAŁY WYKONCZONE ORAZ WYPOSAŻENIE STALU I RUCHOME POWINNO ZOSTAĆ ZAMKNIĘTE PRZEZ PROJEKTYWANTA NA KOSZTACH PRZEDEWZIĘCIA PRACOWNI WYKONAWCZYCH.
4. PROJEKT ARCHYTEKTURALNY KOPERTYWAJĄCY WYKONAC Z PROJEKTAMI BRANŻOWYMI.
5. WISIELNIE ELEMENTY INSTALACJA NALEŻY WYKONAC NA ZOSTANIE PRACOWNI BRANŻOWYCH, NA WYKONANIE WISIELNICTWA TECHNICZNYCH KONSTRUKCJI, STWIERDZENIA ELEKTRYCZNY WYKONAWCZA.
6. WISIELNIE BALUSTRY WYKONAC NA WYKONANIE WISIELNICTWA TECHNICZNYCH KONSTRUKCJI, STWIERDZENIA ELEKTRYCZNY WYKONAWCZA.
7. WISIELNIE MATERIAŁY I ELEMENTY BUDOWLANE DOPASOWANE DO STOSOWANIA W BUDOWNICTWIE WYKONAWCZYM STOSOWANIE CERTYFIKATY I BRANŻOWYCH DOPASOWAŃ IZOSTAJĄCYMI IZOSTAJĄCYMI WYKONAWCZYCH INSTYTUCJI ORAZ NALEŻY WYKONAC DOKŁADNIE WYKONAWCZYM IZOSTAJĄCYMI WYKONAWCZYCH.

 DETAN Sp. z o.o. 25-361 Kobiela, ul. Świdzińskiego 13 NIP: 631-011-36-60, KRS: 14-36-80, e-mail: info@detan.pl		Nazwa i adres obiektu: Nazwa i adres wykonawcy: Inwestor: Projektant: Wykonawca: Data:	
Branża: Tytuł: Skala:		Branża: Tytuł: Skala:	
Inwestor: Nazwa i adres wykonawcy: Inwestor: Projektant: Wykonawca: Data:		Branża: Tytuł: Skala:	