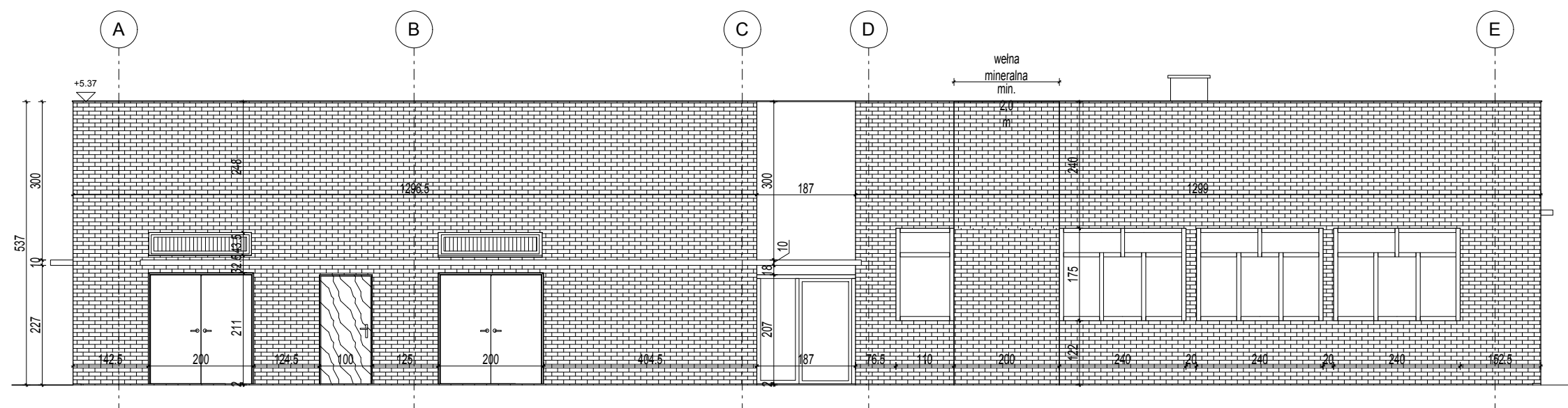
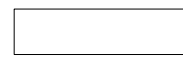



# ELEWACJA POŁUDNIOWA

## SKALA 1:100



- UWAGA:**
1. WYKONAWCA ZOBOWIĄZANY JEST DOKŁADNIE ZAPOZNAĆ SIĘ Z PROJEKTEM I WARUNKAMI ISTNIEJĄCYMI NA PLACU BUDOWY, A TAKŻE SPRAWDZIĆ WYMIARY NA BUDOWIE I PRZEKAZAĆ INFORMACJE O ZMIANACH JEDNOSTCE PROJEKTOWEJ.
  2. WSZELKIE NIEZGODNOŚCI I NIEJASNOŚCI W DOKUMENTACJI ORAZ NA BUDOWIE, PRZED WYKONANIEM ROBÓT BUDOWLANYCH, NALEŻY ZGŁASZAĆ PROJEKTANTOWI.
  3. WSZELKIE MATERIAŁY WYKOŃCZENIOWE ORAZ WYPOSAŻENIE STAŁE I RUCHOME POWINNO ZOSTAĆ ZAACEPTOWANE PRZEZ PROJEKTANTA NA PODSTAWIE PRZEDŁOŻONYCH PRÓBEK I WZORÓW.
  4. PROJEKT ARCHITEKTONICZNY ROZPATRYWAĆ WYŁĄCZNIE Z PROJEKTAMI BRANŻOWYMI.
  5. WSZYSTKIE ELEMENTY INSTALACJI NALEŻY WYKONYWAĆ NA PODSTAWIE RYSUNKÓW BRANŻOWYCH. NA RYSUNKACH ARCHITEKTONICZNYCH OZNACZONO JEDYNIĘ LOKALIZACJĘ ELEMENTÓW WYPOSAŻENIA.
  6. WSZYSTKIE BALUSTRAZY WYS. MIN. 110CM
  7. WSZYSTKIE MATERIAŁY I ELEMENTY BUDOWLANE DOPUSZCZONE DO STOSOWANIA W BUDOWNICTWIE WINNY POSIADAĆ STOSOWNE CERTYFIKATY I ŚWIADECTWA DOPUSZCZENIA ITB, PZH ORAZ INNYCH WYMAGANYCH INSTYTUCJI ORAZ MUSZĄ SPEŁNIAĆ WYMAGI OCHRONY POŻAROWEJ OKREŚLONEJ W PRZEPISACH.

-  TYNK AKRYLOWY LUB SILIKATOWY, KOLOR KREMOWY ZBLIŻONY DO OBECNEGO
-  OKŁADZINA KLINKIEROWA W KOLORZE CEGLASTYM



**DETAN Sp. z o.o.**

25-365 Kielce, ul. Słowackiego 16  
tel.(fax) (0-41) 361-36-65, 361-36-89; e-mail:pracownia@detan.pl

<b>NAZWA I ADRES OBIEKTU:</b> PRZEBUDOWA BUDYNKU BIUROWEGO PRZY SIEDZIBIE POLSKIEGO RADIA REGIONALNEJ ROZGŁOŚNI W KIELCACH ZNAJDUJĄCEGO SIĘ NA DZIAŁKACH NR EWID. 151 I 152 OBRĘB 0017 PRZY UL. RADIOWEJ W KIELCACH.		<b>BRANŻA:</b> ARCHITEKTURA	Nr rys. A-402
<b>INWESTOR:</b> POLSKIE RADIO REGIONALNA ROZGŁOŚNIA W KIELCACH "RADIO KIELCE" S.A. ul. Radiowa 4, 25-317 Kielce		<b>STADIUM:</b> PROJEKT WYKONAWCZY	Skala 1:100
<b>PRZEDMIOT RYSUNKU:</b> ELEWACJA POŁUDNIOWA			
<b>Projektował:</b> mgr inż. arch. Andrzej Detka	upr. nr KL 287/91 do proj. bez ograniczeń w spec. architektonicznej	Podpis: 	Data: 09.2020
<b>Opracowała:</b> mgr inż. arch. Iga Banasziewicz-Detka			
<b>Sprawdził:</b> mgr inż. arch. Dominik Plato	upr. nr 134/SWOKK/2011 do proj. bez ograniczeń w spec. architektonicznej		