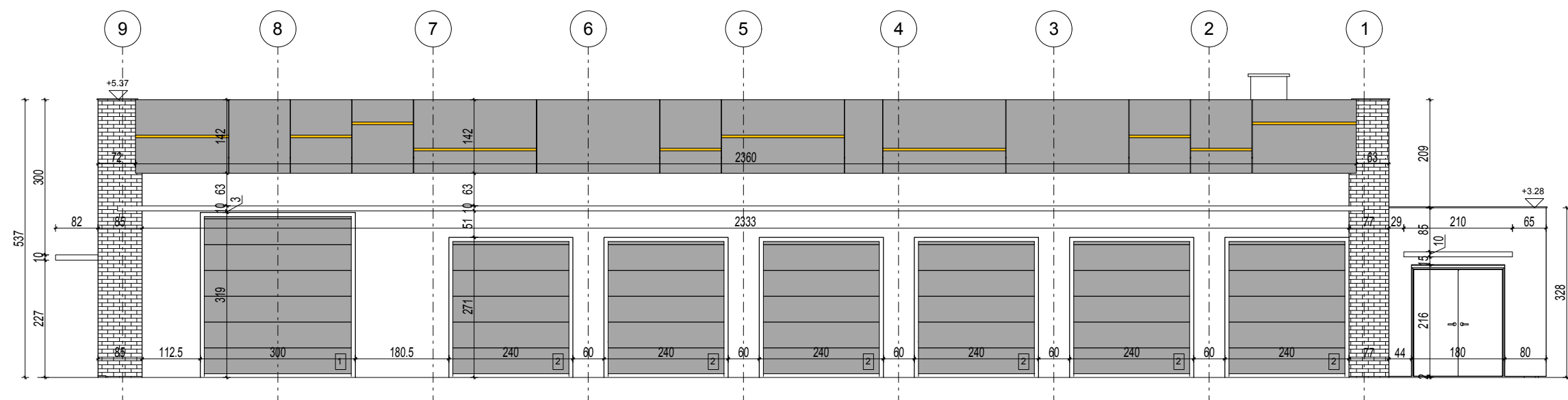


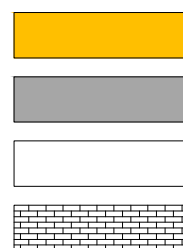
ELEWACJA WSCHODNIA

SKALA 1:100



UWAGA:

1. WYKONAWCA ZOBOWIĄZANY JEST DOKŁADNIE ZAPOZNAĆ SIĘ Z PROJEKTEM I WARUNKAMI ISTNIĄCYMI NA PLACU BUDOWY, A TAKŻE SPRAWDZIĆ WYMIARY NA BUDOWIE I PRZEKAZAĆ INFORMACJE O ZMIANACH JEDNOSTCE PROJEKTOWEJ.
2. WSZELKIE NIEZGODNOŚCI I NIEJASNOŚCI W DOKUMENTACJI ORAZ NA BUDOWIE, PRZED WYKONANIEM ROBÓT BUDOWLANYCH, NALEŻY ZGŁASZAĆ PROJEKTANTOWI.
3. WSZELKIE MATERIAŁY WYKOŃCZENIOWE ORAZ WYPOSAŻENIE STAŁE I RUCHOME POWINNO ZOSTAĆ ZAACEPTOWANE PRZEZ PROJEKTANTA NA PODSTAWIE PRZEDŁOŻONYCH PRÓBEK I WZORÓW.
4. PROJEKT ARCHITEKTONICZNY ROZPATRYWAĆ WYŁĄCZNIE Z PROJEKTAMI BRANŻOWYMI.
5. WSZYSTKIE ELEMENTY INSTALACJI NALEŻY WYKONYWAĆ NA PODSTAWIE RYSUNKÓW BRANŻOWYCH. NA RYSUNKACH ARCHITEKTONICZNYCH OZNACZONO JEDYNIĘ LOKALIZACJĘ ELEMENTÓW WYPOSAŻENIA.
6. WSZYSTKIE BALUSTRAZY WYS. MIN. 110CM
7. WSZYSTKIE MATERIAŁY I ELEMENTY BUDOWLANE DOPUSZCZONE DO STOSOWANIA W BUDOWNICTWIE WINNY POSIADAĆ STOSOWNE CERTYFIKATY I ŚWIADECTWA DOPUSZCZENIA (TB, PZH ORAZ INNYCH WYMAGANYCH INSTYTUCJI) ORAZ MUSZĄ SPEŁNIAĆ WYMAGI OCHRONY POŻAROWEJ OKREŚLONEJ W PRZEPISACH.



- ILUMINACJA ELEWACJI - BARWA ŚWIATŁA, NATURALNA, CIEPŁA
- PLYTY ELEWACYJNE ROCKPANEL COLOURS MONTOWANE NA RUSZCIE KOLOR RAL 7037
- TYNK AKRYLOWY LUB SILIKATOWY, KOLOR KREMOWY ZBLIŻONY DO OBECNEGO
- OKŁADZINA KLINKIEROWA W KOLORZE CEGLASTYM

1 2 BRAMY GARAŻOWE, SEGMENTOWE
KOLOR RAL 7037



DETAN Sp. z o.o.

25-365 Kielce, ul. Słowackiego 16
tel.(fax) (0-41) 361-36-65, 361-36-89; e-mail:pracownia@detan.pl

NAZWA I ADRES OBIEKTU: PRZEBUDOWA BUDYNKU BIUROWEGO PRZY SIEDZIBIE POLSKIEGO RADIA REGIONALNEJ ROZGŁOŚNI W KIELCACH ZNAJDUJĄCEGO SIĘ NA DZIAŁKACH NR EWID. 151 I 152 OBRĘB 0017 PRZY UL. RADIOWEJ W KIELCACH.		BRANŻA: ARCHITEKTURA	Nr rys. A-403
INWESTOR: POLSKIE RADIO REGIONALNA ROZGŁOŚNIA W KIELCACH "RADIO KIELCE" S.A. ul. Radiowa 4, 25-317 Kielce		STADIUM: PROJEKT WYKONAWCZY	Skala 1:100
PRZEDMIOT RYSUNKU: ELEWACJA WSCHODNIA			
Projektował: mgr inż. arch. Andrzej Detka	upr. nr KL 287/91 do proj. bez ograniczeń w spec. architektonicznej	Podpis: 	Data: 09.2020
Opracowała: mgr inż. arch. Iga Banaszkiewicz-Detka			
Sprawdził: mgr inż. arch. Dominik Plato	upr. nr 134/SWOKK/2011 do proj. bez ograniczeń w spec. architektonicznej		