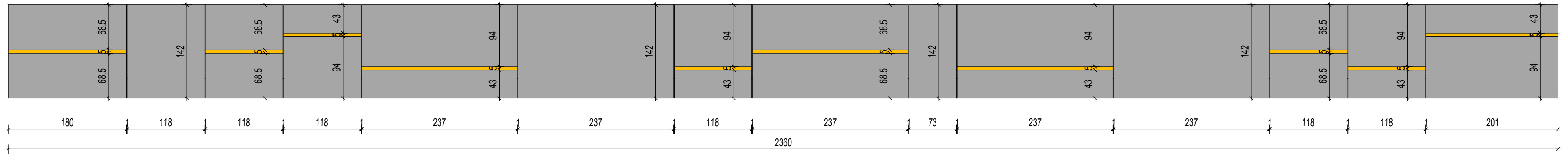
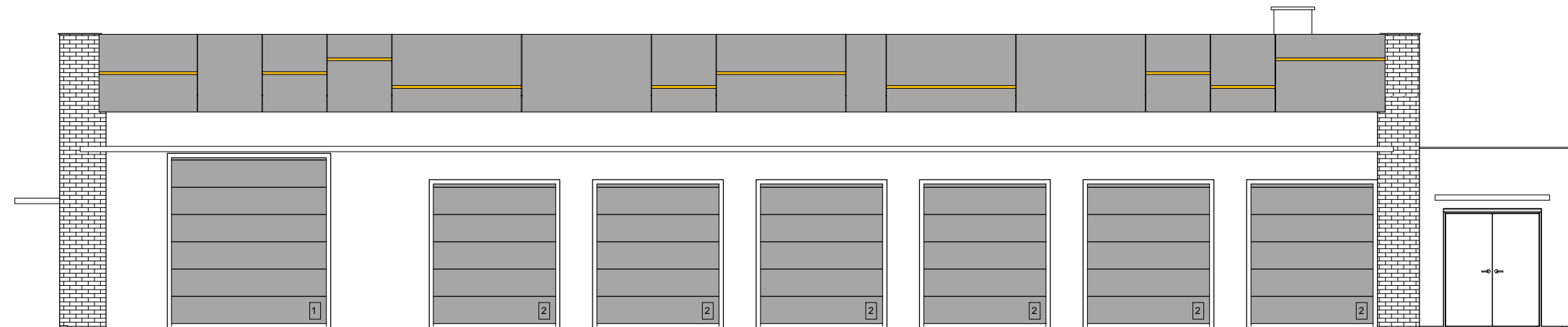


ELEWACJA WSCHODNIA- ROZMIESZCZENIE PŁYT ELEWACYJNYCH SKALA 1:50

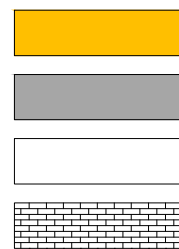


WIDOK ELEWACJI SKALA 1:100




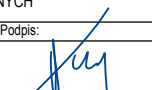
UWAGA:

1. WYKONAWCA ZOBOWIĄZANY JEST DOKŁADNIE ZAPOZNAĆ SIĘ Z PROJEKTEM I WARUNKAMI ISTNIEJĄCYMI NA PLACU BUDOWY, A TAKŻE SPRAWDZIĆ WYMIARY NA BUDOWIE I PRZEKAZAĆ INFORMACJE O ZMIANACH JEDNOSTCE PROJEKTOWEJ.
2. WSZELKIE NIEZGODNOŚCI I NIEJASNOŚCI W DOKUMENTACJI ORAZ NA BUDOWIE, PRZED WYKONANIEM ROBÓT BUDOWLANYCH, NALEŻY ZGŁASZAĆ PROJEKTANTOWI.
3. WSZELKIE MATERIAŁY WYKONCZENIOWE ORAZ WYPOSAŻENIE STAŁE I RUCHOME POWINNO ZOSTAĆ ZAAKCEPTOWANE PRZEZ PROJEKTANTA NA PODSTAWIE PRZEDŁOŻONYCH PRÓBEK I WZORÓW.
4. PROJEKT ARCHITEKTONICZNY ROZPATRYWAĆ WYŁĄCZNIE Z PROJEKTAMI BRANŻOWYMI.
5. WSZYSTKIE ELEMENTY INSTALACJI NALEŻY WYKONAĆ NA PODSTAWIE RYSUNKÓW BRANŻOWYCH. NA RYSUNKACH ARCHITEKTONICZNYCH OZNACZONO JEDYNIĘ LOKALIZACJĘ ELEMENTÓW WYPOSAŻENIA.
6. WSZYSTKIE BALUSTRADY WYS. MIN. 110CM
7. WSZYSTKIE MATERIAŁY I ELEMENTY BUDOWLANE DOPUSZCZONE DO STOSOWANIA W BUDOWNICTWIE WINNY POSIADAĆ STOSOWNE CERTYFIKATY I ŚWIADECTWA DOPUSZCZENIA ITB, PZH ORAZ INNYCH WYMAGANYCH INSTYTUCJI ORAZ MUSZĄ SPEŁNIAĆ WYMAGI OCHRONY POŻAROWEJ OKREŚLONEJ W PRZEPISACH.



- ILUMINACJA ELEWACJI - BARWA ŚWIATŁA, NATURALNA, CIEPŁA
- PŁYTY ELEWACYJNE ROCKPANEL COLOURS MONTOWANE NA RUSZCIE KOLOR RAL 7037
- TYNK AKRYLOWY LUB SILIKATOWY, KOLOR KREMOWY ZBLIŻONY DO OBECNEGO
- OKŁADZINA KLINKIEROWA W KOLORZE CEGLASTYM

- BRAMY GARAŻOWE, SEGMENTOWE KOLOR RAL 7037

		DETAN Sp. z o.o. 25-365 Kielce, ul. Słowackiego 16 tel.(fax) (0-41) 361-36-65, 361-36-69; e-mail:pracownia@detan.pl	
		NAZWA I ADRES OBIEKTU: PRZEBUDOWA BUDYNKU BIUROWEGO PRZY SIEDZIBIE POLSKIEGO RADIA REGIONALNEJ ROZGŁOŚNI W KIELCACH ZNAJDUJĄCEGO SIĘ NA DZIAŁKACH NR EWID. 151 I 152 OBRĘB 0017 PRZY UL. RADIOWEJ W KIELCACH.	BRANŻA: ARCHITEKTURA
INWESTOR: POLSKIE RADIO REGIONALNA ROZGŁOŚNIA W KIELCACH "RADIO KIELCE" S. A. ul. Radowa 4, 25-317 Kielce		STADIUM: PROJEKT WYKONAWCZY	Skala 1:50
PRZEDMIOT RYSUNKU: ELEWACJA WSCHODNIA- ROZMIESZCZENIE PŁYT ELEWACYJNYCH		Nr uprawnień: upr. nr KL 287/91 do proj. bez ograniczeń w spec. architektonicznej	Podpis: 
Projektował: mgr inż. arch. Andrzej Detka	Opracowała: mgr inż. arch. Iga Banaszewicz-Detka	Sprawdzał: mgr inż. arch. Dominik Plato	Data: 09.2020