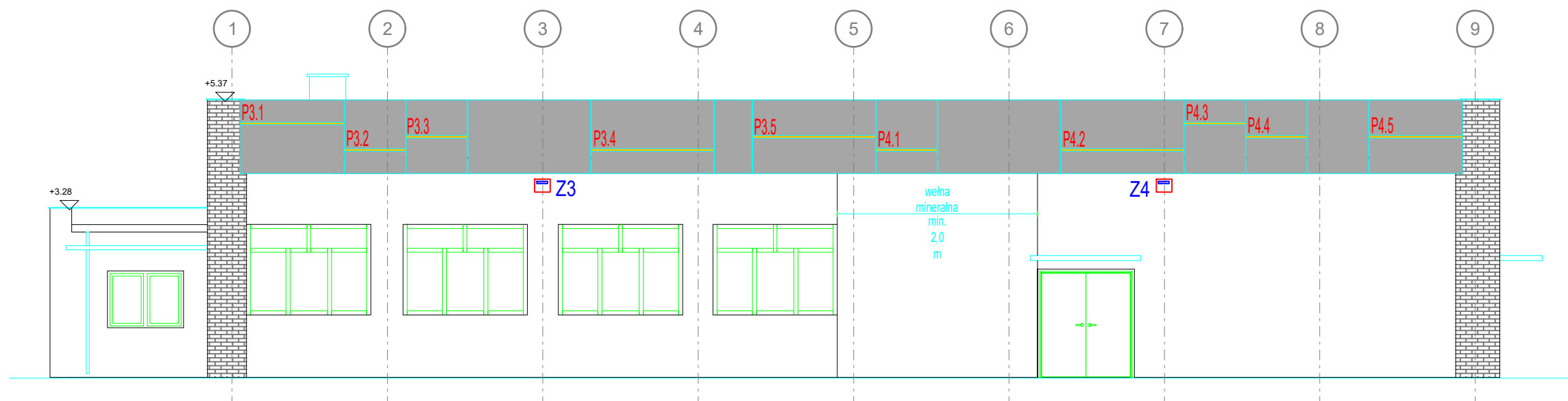
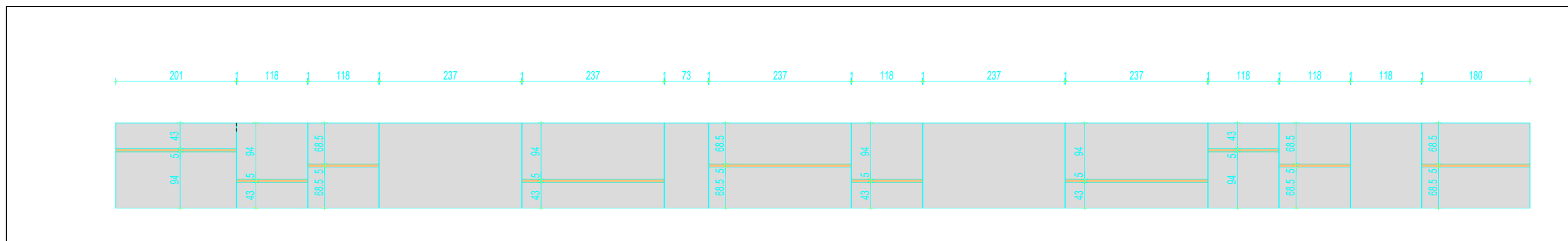





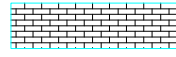
DETAL - BLENDY  
SKALA 1:75





- UWAGA:**
- Zasilacze zasilić z tablicy TE kablami YDY2o3x1,5mm<sup>2</sup>
  - Taśmy LED zasilić kablami YKY2x1,5mm<sup>2</sup>
  - Okablowanie przewodów na zewnątrz w rurach PCV fi 22 odpornych UV koloru czarnego
  - Zasilacze montować w obudowach IP65
  - Łączenia kabli wykonać w puszkach IP65

- LEGENDA:**
- Z1 — Zasilacz LED 60W w pomieszczeniu w obudowie  
 P1.1 — oprawa zasilana z zasilacza Z1.1

- UWAGA:**
- WYKONAWCA ZOBOWIĄZANY JEST DOKŁADNIE ZAPOZNAĆ SIĘ Z PROJEKTEM I WARUNKAMI ISTNIEJĄCYMI NA PLACU BUDOWY, A TAKŻE SPRAWDZIĆ WYMIARY NA BUDOWIE I PRZEKAZAĆ INFORMACJE O ZMIANACH JEDNOSTCE PROJEKTOWEJ.
  - WSZELKIE NIEZGODNOŚCI I NIEJASNOŚCI W DOKUMENTACJI ORAZ NA BUDOWIE, PRZED WYKONANIEM ROBÓT BUDOWLANYCH, NALEŻY ZGŁASZAĆ PROJEKTANTOWI.
  - WSZELKIE MATERIAŁY WYKOŃCZENIOWE ORAZ WYPOSAŻENIE STAŁE I RUCHOME POWINNO ZOSTAĆ ZAACEPTOWANE PRZEZ PROJEKTANTA NA PODSTAWIE PRZEDŁOŻONYCH PRÓBEK I WZORÓW.
  - PROJEKT ARCHITEKTONICZNY ROZPATRYWAĆ WYŁĄCZNIE Z PROJEKTAMI BRANŻOWYMI.
  - WSZYSTKIE ELEMENTY INSTALACJI NALEŻY WYKONYWAĆ NA PODSTAWIE RYSUNKÓW BRANŻOWYCH. NA RYSUNKACH ARCHITEKTONICZNYCH OZNACZONO JEDYNIĘ LOKALIZACJĘ ELEMENTÓW WYPOSAŻENIA.
  - WSZYSTKIE BALUSTRYDY WYS. MIN. 110CM
  - WSZYSTKIE MATERIAŁY I ELEMENTY BUDOWLANE DOPUSZCZONE DO STOSOWANIA W BUDOWNICTWIE WINNY POSIADAĆ STOSOWNE CERTYFIKATY I ŚWIADECTWA DOPUSZCZENIA ITB, PZH ORAZ INNYCH WYMAGANYCH INSTYTUCJI ORAZ MUSZĄ SPEŁNIAĆ WYMAGI OCHRONY POŻAROWEJ OKREŚLONEJ W PRZEPISACH.

-  ILLUMINACJA ELEWACJI - BARWA ŚWIATŁA, NATURALNA, CIEPŁA
-  PŁYTY ELEWACYJNE ROCKPANEL COLOURS MONTOWANE NA RUSZCIE KOLOR RAL 7037
-  TYNK AKRYLOWY LUB SILIKATOWY, KOLOR KREMOWY ZBLIŻONY DO OBECNEGO
-  OKŁADZINA KLINKIEROWA W KOLORZE CEGLASTYM

		<b>DETAN Sp. z o.o.</b> 25-365 Kielce, ul. Słowackiego 16 tel.(fax) (0-41) 361-36-65, 361-36-89; e-mail:pracownia@detan.pl	
		NAZWA I ADRES OBIEKTU: PRZEBUDOWA BUDYNKU BIUROWEGO PRZY SIEDZIBIE POLSKIEGO RADIA REGIONALNEJ ROZGŁOSNI W KIELCACH ZNAJDUJĄCEGO SIĘ NA DZIAŁKACH NR EWID. 1511/152 OBRĘB 0017 PRZY UL. RADIOWEJ W KIELCACH.	BRANŻA: ELEKTRYCZNA
INWESTOR: POLSKIE RADIO REGIONALNA ROZGŁOSNIA W KIELCACH "RADIO KIELCE" S. A. ul. Radiowa 4, 25-317 Kielce		STADIUM: PROJEKT WYKONAWCZY	Skala 1:100
PRZEDMIOT RYSUNKU: ILLUMINACJA - ELEWACJA ZACHODNIA		Nr uprawnień: upr. nr SWK/0104/PW/OE/14 do proj. bez ograniczeń w spec. elektrycznej	Podpis: 
Projektował: mgr inż. Dominik Król	Opracowała: mgr inż. Maciej Król	upr. nr SWK/0126/PW/OE/19 do proj. bez ograniczeń w spec. elektrycznej	Data: 09.2020
Sprawdził: mgr inż. Michał Król	upr. nr SWK/0088/PO/OE/11 do proj. bez ograniczeń w spec. elektrycznej	Podpis: 