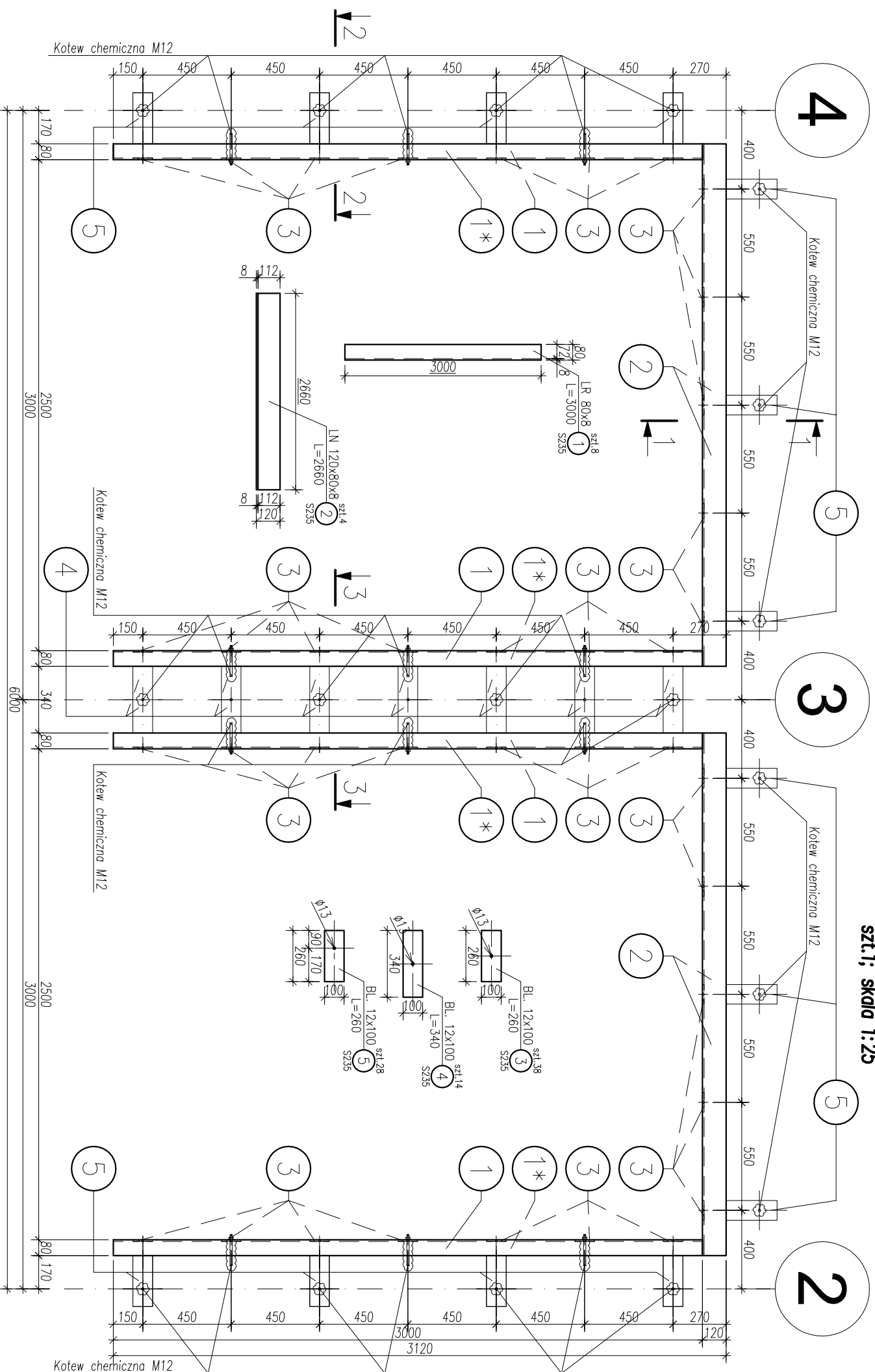


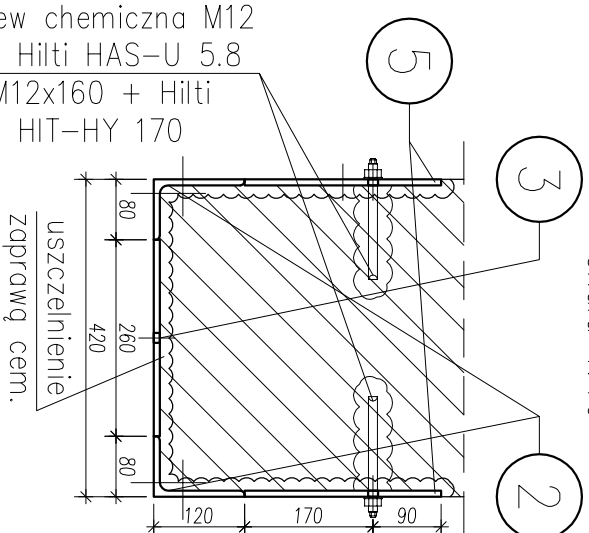
# Rama stalowa RS-1

## W osi C/2-4

szt.1; skala 1:25

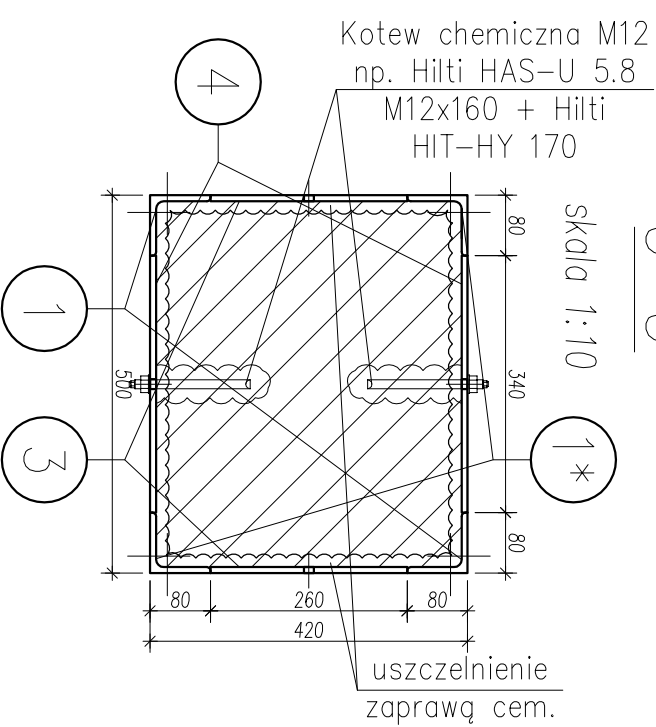


Kotew chemiczna M12  
np. Hilti HAS-U 5.8  
M12x160 + Hilti  
HIT-HY 170



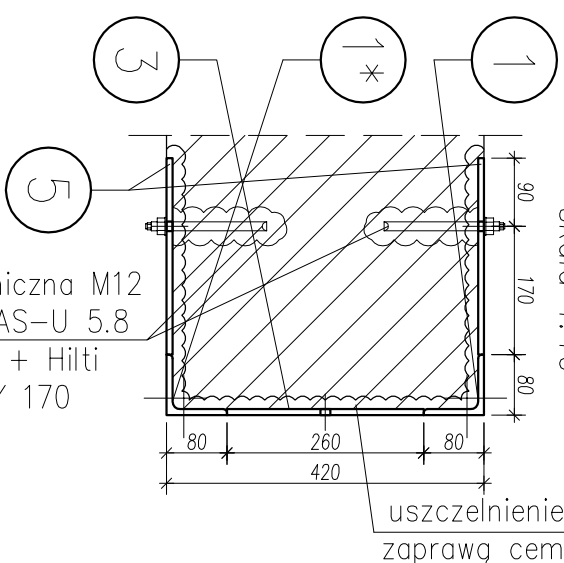
1-1  
skala 1:10

3-3



3-3  
skala 1:10

Kotew chemiczna M12  
np. Hilti HAS-U 5.8  
M12x160 + Hilti  
HIT-HY 170



2-2  
skala 1:10

Rama stalowa RS-1 w osi C/2-4				MASA		
NR	PROFIL	DŁUGOŚĆ	ILOŚĆ	DŁUGOŚĆ RAZEM	JEDNOSTKI, CAŁKOWITA	
					kg/m	kg
1	L 80x80x8	3000	8	24,00	9,63	231,12
2	L 120x80x8	2660	4	10,64	12,20	129,81
3	BL 12x100	260	38	9,88	9,42	93,07
4	BL 12x100	340	14	4,76	9,42	44,84
5	BL 12x100	260	28	7,28	9,42	68,58
					MASA RAZEM (kg)	567,41
					DODATEK 2,5%	14,19
					MASA OGÓLNEM (kg)	581,60
					WYKONAĆ x	1

STAL S235	KOTEW M12/160
ELEKTRODY FA146	SZT. 48

UWAGA!!!  
WYMIARY ELEMENTÓW KONSTRUKCYJNYCH PRZED  
ZAMÓWIENIEM STALI SPRAWDZIĆ W NATURZE

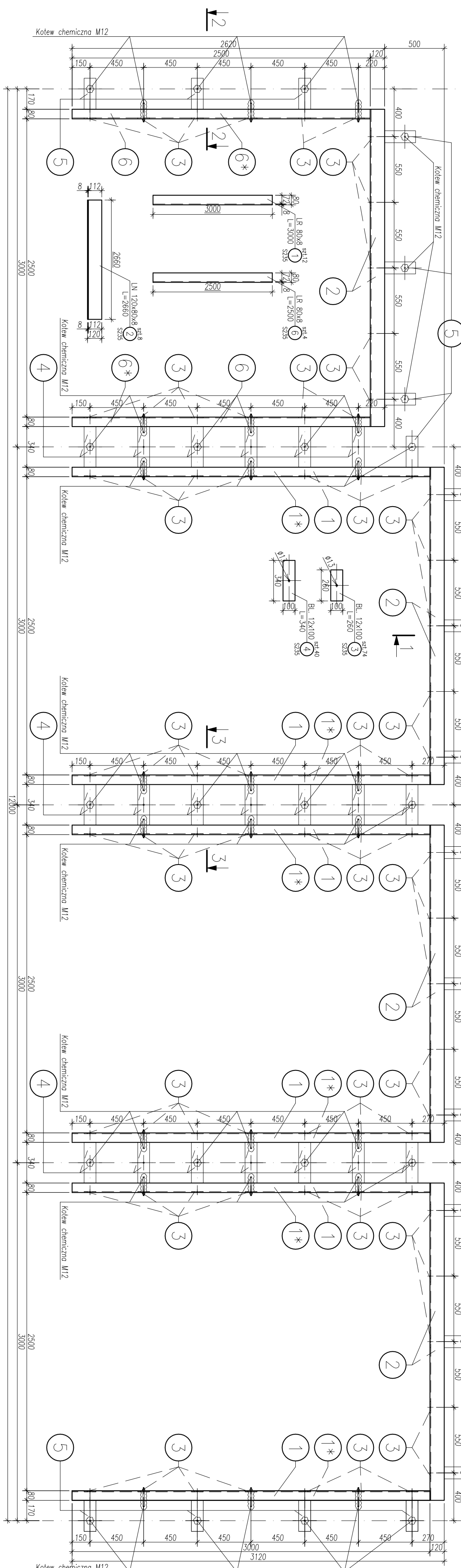
UWAGI

1. STOPIEŃ OCZYSZCZENIA KONSTRUKCJI STALOWEJ - 2 WG PN-ISO 8501-1
2. ZABEZPIECZENIA ANTYKOROZYJNE WG OPISU TECHNICZNEGO
3. SPAWY UKŁ. NA CAŁEJ DŁUGOŚCI JAKO CIĄGŁE BEZ WZĘRÓW I PRZETOPÓW  
0 KONTROLOWANEJ JAKOŚCI
4. SPÓJNY GRUBOŚCI  $\phi <= 0,7$  CIENSZEGO Z ŁĄCZONYCH ELEMENTÓW,  $\phi >= 0,2$  GRUBSZEGO  
Z ŁĄCZONYCH ELEMENTÓW, LECZ NIE NIŻEJ  $\phi >= 3mm$
5. PRZYGOTOWANIE BRZEGÓW DO SPAWANIA WG PN-75/M-69014 I PN-73/M-69015

		<b>DETAN SP. Z O.O.</b> 25-966 Kelece, ul. Słowackiego 16 tel./fax) (0-41) 361-36-65, 361-36-65; 361-36-99; e-mail: biuro@detan.pl	
NAZWA I ADRES OBIEKTU: WYKONANIE I WYKONANIE WIELKOŚCI ZNAJDUJĄCEGO SIĘ NA DZIAŁKACH NR EWID. 15/11 152 OBRĘB W/17 PRZY UL. RĄDOWEJ W WIELKICH		INWESTOR: POLSKIE RADIO REGIONALNE W WIELKICH POLSKIE RADIO S.A. ul. Rządowa 4, 25-317 Radek	
PRZEDMIOT WYKONAWCZY: RAMA STALOWA RS-1 W OSI C/2-4		Nr rys.: <b>K-2</b>	
Opracował: mgr inż. Piotr Chmura		Skala: 1:25/1:10	
Sprawdzał: mgr inż. Stanisław Łajst		Data: 09.2020	

5

**Rama stalowa RS-2  
w osi D/1-5  
szt.1; skala 1:25**



4

3

2

1

STAL S235  
ELEKTRODY EA146

KOTEW M12/160 SZT. 86

**Rama stalowa RS-2 w osi D/1-5**

NR	PROFIL	DŁUGOŚĆ mm	ILOŚĆ szt.	DŁUGOŚĆ RAZEM m	MASA	
					JEDNOSTKI	CAŁKOWITA kg
1	L 80x80x8	3000	12	36,00	9,63	346,68
2	L 120x80x8	2660	8	21,28	12,20	259,62
3	BL 12x100	260	74	19,24	9,42	181,24
4	BL 12x100	340	40	13,60	9,42	128,11
5	BL 12x100	260	40	10,40	9,42	97,97
6	L 80x80x8	2500	4	10,00	9,63	96,30
MASA RAZEM (kg)					1109,92	27,75
DODATEK 2,5%						1137,66
MASA OGÓLNEJ (kg)						1137,66
WYKONAC X						1137,66

UWAGA!!!  
WYMAGANY WYKONAWCA  
ZAMOWIENIEM STALI SPRAWDZIĆ W NATURZE

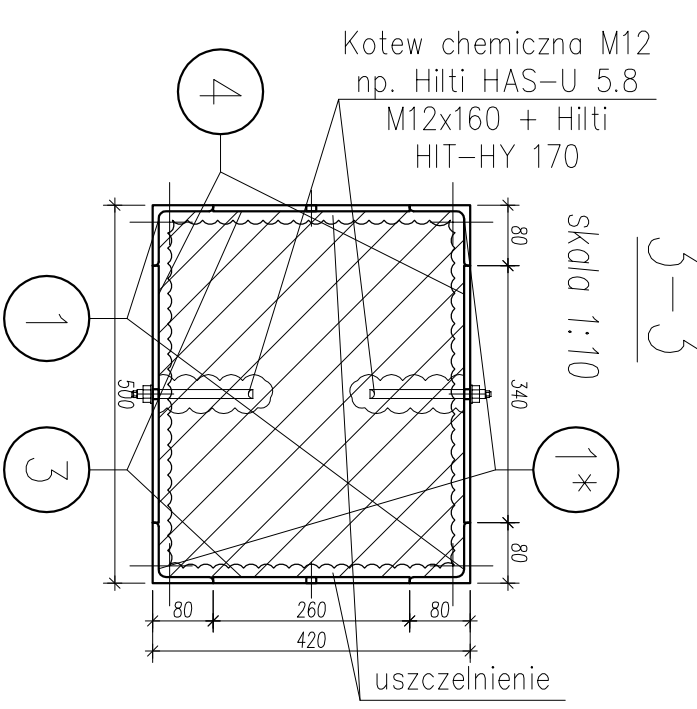
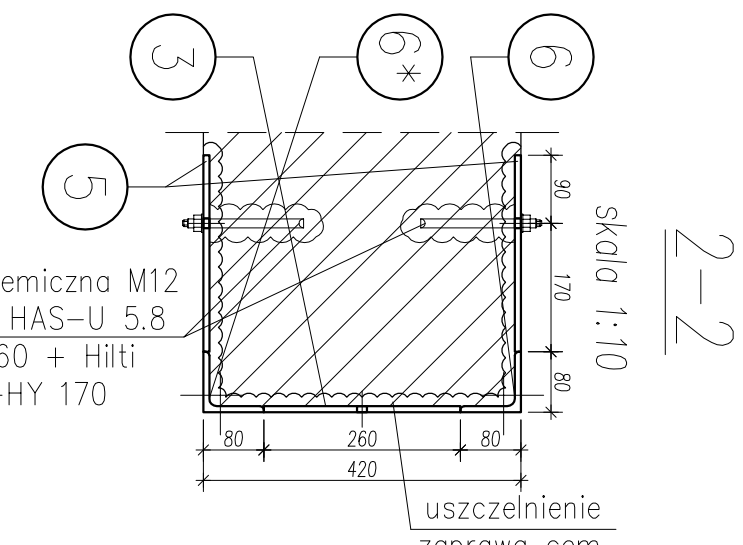
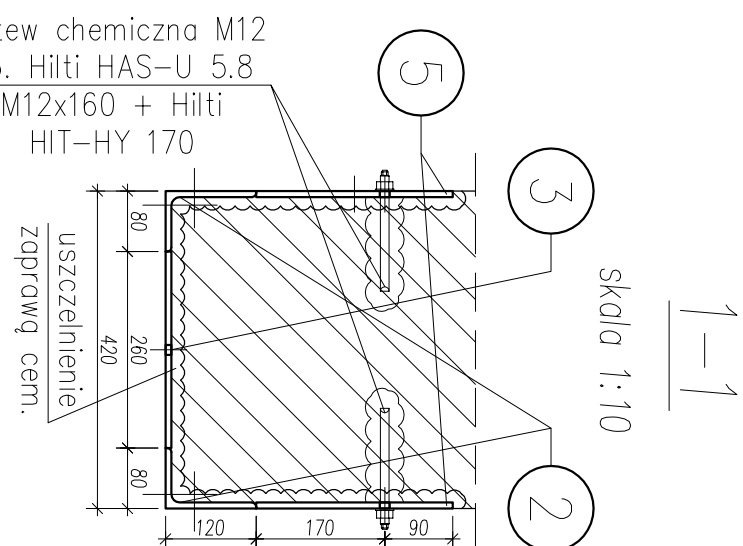
UWAGI  
1. STOPNIENI OCZYSZCZENIA KONSTRUKCJI STALOWEJ - 2 WG PN-ISO 8501-1

2. ZABEZPIECZENIA ANTYKOROZYJNE WG OPISU TECHNICZNEGO

3. SPRAWY UKŁ. NA CAŁEJ DŁUGOŚCI JAKO CHĄCIE BEZ WZERÓW I PRZETOPÓW  
0 KONTROLOWANEJ JAKOŚCI

4. SPÓJNY GRUBOŚCI  $\alpha < 0,7$  CIĘSZSZEGO Z ŁĄCZONICH ELEMENTÓW,  $\alpha > 0,2$  GRUBSZEGO  
Z ŁĄCZONICH ELEMENTÓW, LECZ NIE MNIEJ NIŻ  $\alpha > 3mm$

5. PRZYGOTOWANIE BRZEĞÓW DO SPAWANIA WG PN-75/M-69014 I PN-73/M-69015



**detan**  
NADZWA ADRES ORGANIZACJI: 25-365 Kalisz, ul. Słowackiego 16  
REGON: 141903000, NIP: 525-365-561, KRS: 000041903000000000  
MIECIELE, ul. B. KRZYWICKIEGO 10, 43-100 MIECIELE  
Kontakt: (0-41) 381-50-65, 56 1-50-65, e-mail: biuro@detan.pl, detan@detan.pl

INWESTOR: POLSKIE BIURO REKONSTRUKCJI I WIELKICH PRZEDSIĘWZIĘC  
RAJA STALOWA RS-2 W OSI D/1-5  
ul. Rezerwowa 4, 25-317 Mieles

Projektant: mgr inż. Karol Sołtwa  
Opis: S/M/0157/ROK/13  
Opis: S/M/0157/ROK/13  
Opis: S/M/0157/ROK/13

Opis: S/M/0157/ROK/13  
Opis: S/M/0157/ROK/13  
Opis: S/M/0157/ROK/13

Opis: S/M/0157/ROK/13  
Opis: S/M/0157/ROK/13  
Opis: S/M/0157/ROK/13

DETAN Sp. z o.o.  
25-365 Kalisz, ul. Słowackiego 16  
KRS: 000041903000000000  
NIP: 525-365-561  
REGON: 141903000

PROJEKT WYKONAWCZY  
RAJA STALOWA RS-2 W OSI D/1-5  
Data: 09.2020

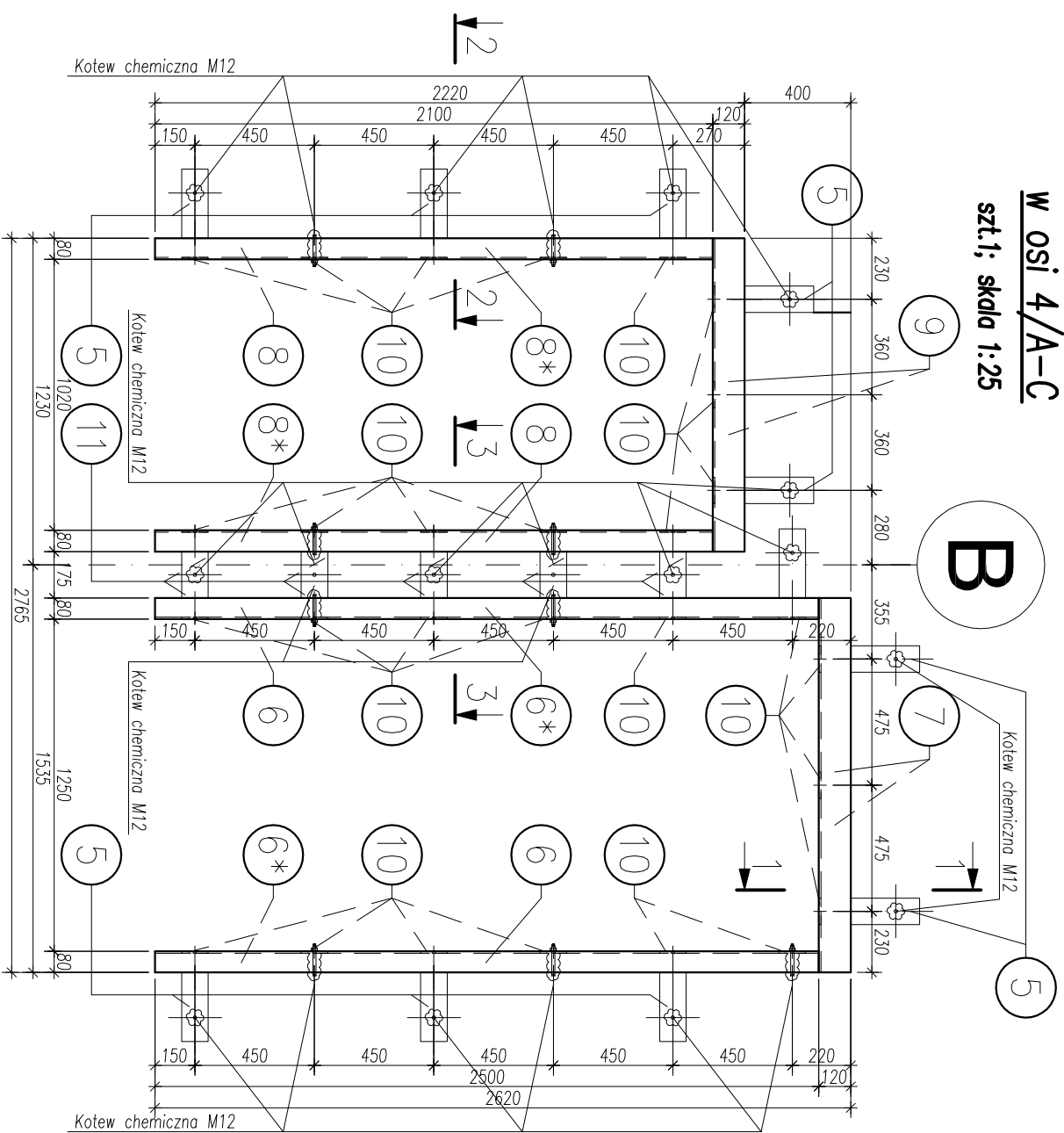
mgr inż. Piotr Otmura  
mgr inż. Stanisław Junyś

09.2020

# Rama stalowa RS-3

W osi 4/A-C

szl.1; skala 1:25

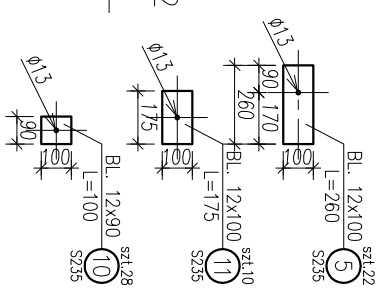
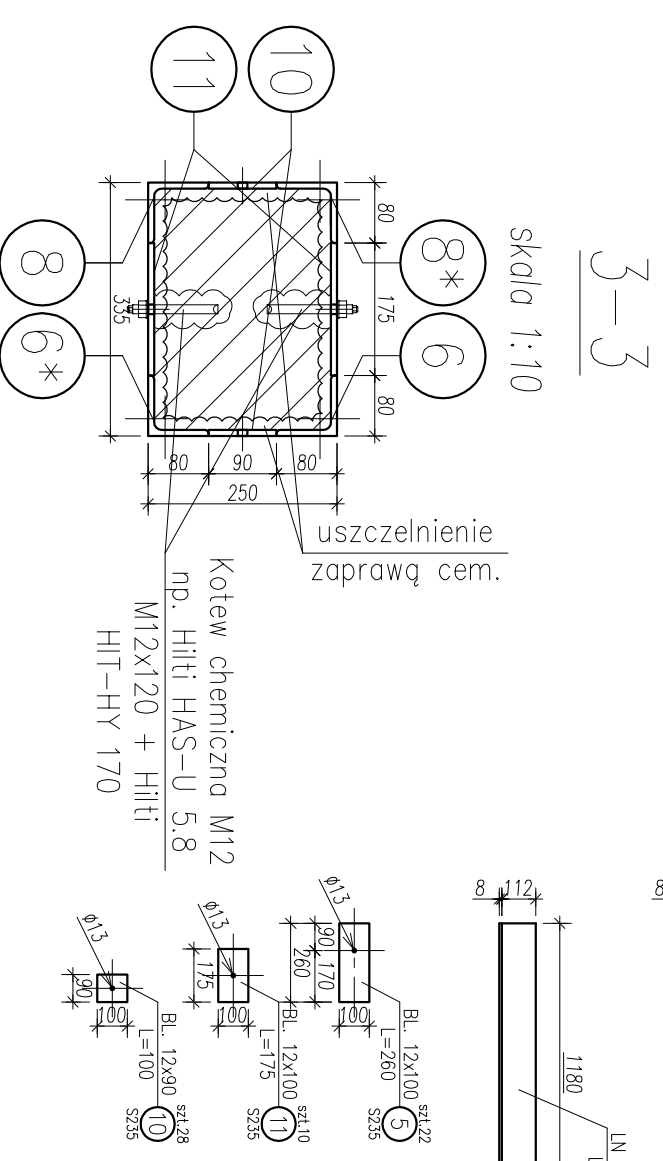
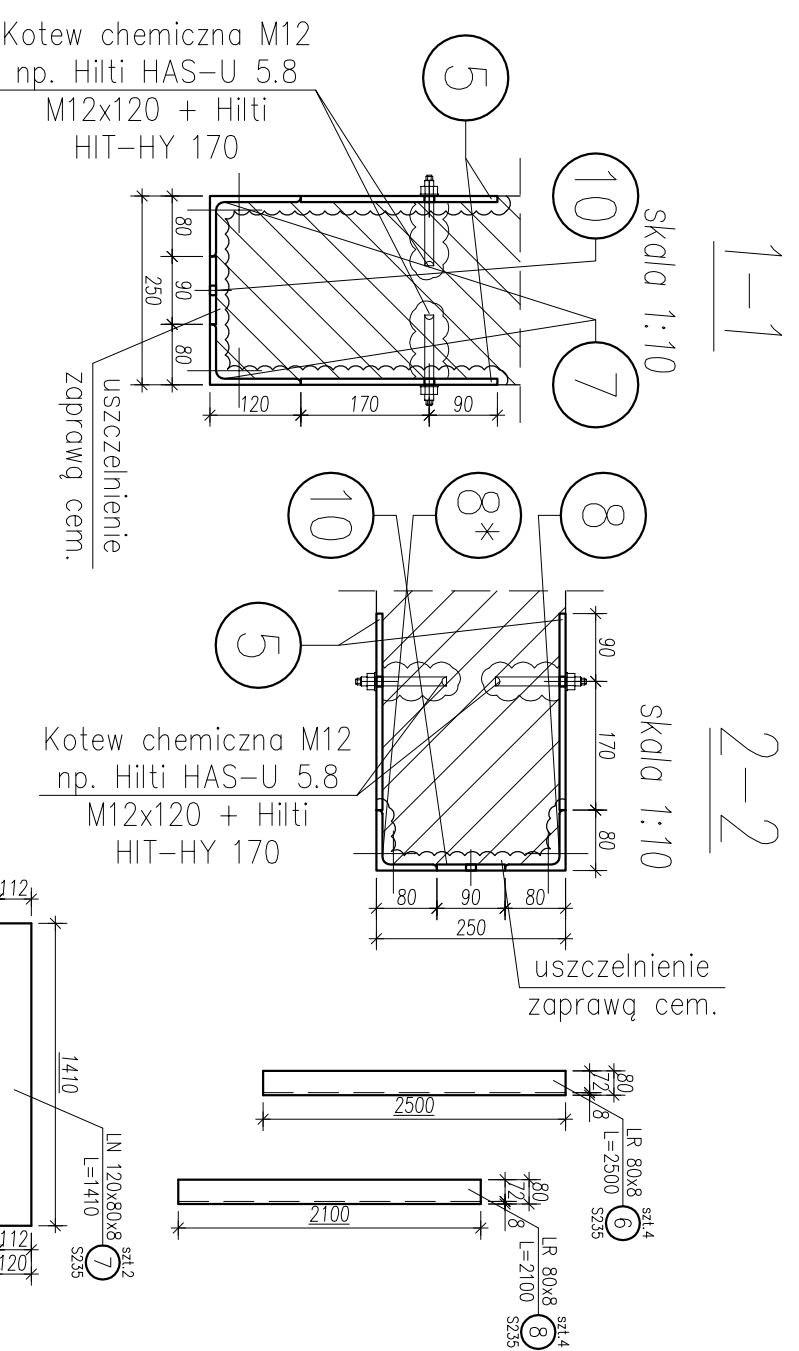


STAL S235  
ELEKTRODY EA146

KOTEW M12/120 SZT. 37

## Rama stalowa RS-3 w osi 4/A-C


NR	PROFIL	ILOŚĆ		DŁUGOŚĆ RAZEM	MASA	
		szk.	m		JEDNOSTK. CAŁKOWITA	kg
5	BL 12x100	22	5,72	9,42	53,88	
6	L 80x80x8	4	10,00	9,63	96,30	
7	L 120x80x8	2	2,82	12,20	34,40	
8	L 80x80x8	4	8,40	9,63	80,89	
9	L 120x80x8	2	2,36	12,20	28,79	
10	BL 12x90	100	2,80	8,48	23,74	
11	BL 12x100	175	1,75	9,42	16,49	
MASA RAZEM (kg)					334,49	
DODATEK 2,5%					8,36	
MASA OGÓŁEM (kg)					342,86	
WYKONAĆ x					1	342,86



**UWAGA!!!**  
WYMAGANY ELEMENTÓW KONSTRUKCYJNYCH PRZED ZAMÓWIENIEM STALI SPRAWDZIĆ W NATURZE

### UWAGI

1. STOPIEŃ OCZYSZCZENIA KONSTRUKCJI STAŁOWEJ – 2 WG PN-ISO 8501-1
2. ZABEZPIECZENIA ANTYKOROZYJNE WG OPISU TECHNICZNEGO
3. SPAWY UKŁ. NA CAŁEJ DŁUGOŚCI JAKO CIĄGŁE BEZ WZERÓW I PRZETOPÓW  
0 KONTROLOWANEJ JAKOŚCI
4. SPÓJNY GRUBOŚCI  $\alpha < 0,7$  CIĘNSZEGO Z ŁĄCZONYCH ELEMENTÓW,  $\alpha > 0,2$  GRUBSZEGO Z ŁĄCZONYCH ELEMENTÓW, LECZ NIE MNIEJ NIŻ  $\alpha > 3mm$
5. PRZYGOTOWANIE BRZEGÓW DO SPAWANIA WG PN-75/M-69014 I PN-75/M-69015

		<b>DETAN SP. Z O.O.</b> 25-365 Klepa, ul. Słowackiego 16 tel/fax) (0-41) 361-36-65, 361-36-89; e-mail)prace@detan.pl	
NAZWA I ADRES OBIEKTU: PRZEBUDOWA BUDYNKU BIUROWEGO PRZY SIĘDZIBIE POLSKIEGO RODU REZERWACJA KODOWA W METALACH PRACOWNICZEJ SIŁY RĘCZNOJ AKT ENR. 15/11 15/2 05/07 17/52 ul. Polowicza w Wieliczce tel/fax) 0-41 361-36-65, 361-36-89		BRANŻA: KONSTRUKCJA	
INWESTOR: POLSKIE RODU REZERWACJA KODOWA W METALACH ul. Polowicza 16, 25-371 Wieliczka		STADIUM: PROJEKT WYKONAWCZY	
Projektował: mgr inż. Karol Sołtwa		Nr rys.: <b>K-4</b>	
Opracował: mgr inż. Piotr Chmura		PRZEDMIOT RYSUNKU: RAMA STAŁOWA RS-3 W OSI 4/A-C	
Sprawdził: mgr inż. Stanisław Janyśt		Data: 09.2020	
upr. do proj. bez ograniczeń * zgodności konstr.-bud.		Kł. 217/86	